

## 6 職員数の状況

(1) 部門別職員数の状況と主な増減理由

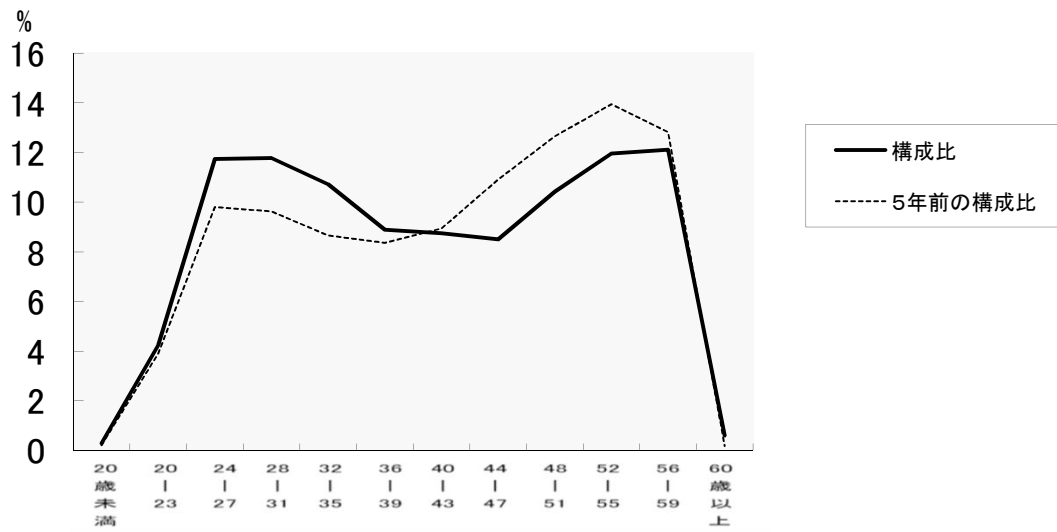
(各年4月1日現在)

部 門	区 分	職 員 数		対前年 増減数	主な増減理由	
		平成25年	平成26年			
普 通 会 計 部 門	一 般 行 政 部 門	議 会	62	62	±0	
		総 務	1,360	1,363	+3	リニア中央新幹線関連事務の増 新公益法人制度移行事務の減
		税 務	842	830	△12	県税収納管理業務の集約化に伴う減
		民 生	1,094	1,084	△10	福祉相談センター・児童相談センターの児童福祉司の増員 コロニー利用者減に伴う見直し
		衛 生	1,305	1,307	+2	ESDユネスコ世界会議開催支援事務の増
		労 働	205	205	±0	技能五輪全国大会・全国障害者技能競技大会開催推進事務 の増 労働委員会事務局組織体制の見直し
		農 林 水 産	1,545	1,551	+6	
		商 工	427	433	+6	
		土 木	1,509	1,524	+15	全国都市緑化フェア開催準備事務の増
	計	8,349	8,359	+10	(参考:人口10万人当たり職員数 約112人)	
	教 育 部 門	46,742	46,817	+75		
	警 察 部 門	14,142	14,256	+114		
	小 計	69,233	69,432	+199	(参考:人口10万人当たり職員数 約928人)	
公 営 企 業 等	病 院 事 業 庁	1,538	1,586	+48	あいち小児保健医療総合センター二次救急全日化実施に伴う 増員	
	企 業 庁	478	472	△6	浄水場運転管理業務の民間委託	
	そ の 他	106	105	△1		
	小 計	2,122	2,163	+41		
合 計		71,355 [ 74,142人 ]	71,595 [ 74,120人 ]	+240 [△22人]	(参考:人口10万人当たり職員数 約957人)	

備考 1 職員数は一般職に属する職員数です。

2 [ ]内は、条例定数の合計です。

(2) 年齢別職員構成の状況(平成26年4月1日現在)



区分	20歳未満	20歳   23歳	24歳   27歳	28歳   31歳	32歳   35歳	36歳   39歳	40歳   43歳	44歳   47歳	48歳   51歳	52歳   55歳	56歳   59歳	60歳以上	計
職員数	208	3,033	8,401	8,429	7,679	6,362	6,262	6,084	7,463	8,566	8,677	430	71,594

(3) 職員数の推移

(単位:人・%)

部門別 \ 年度	10年	17年	18年	19年	20年	21年	22年	23年	24年	25年	26年	平成17年度からの増減数(率)	平成10年度からの増減数(率)
一般行政	11,713	9,907	9,675	9,427	9,172	8,956	8,776	8,617	8,439	8,349	8,359	△ 1,548 (△15.6%)	△ 3,354 (△28.6%)
教育	47,411	45,908	46,088	45,960	46,289	46,693	46,741	46,795	46,783	46,742	46,817	909 (+2.0%)	△ 594 (△1.3%)
警察	12,615	13,664	13,945	14,134	14,197	14,008	14,057	14,251	14,249	14,142	14,256	592 (+4.3%)	1,641 (+13.0%)
消防													
普通会計計	71,739	69,479	69,708	69,521	69,658	69,657	69,574	69,663	69,471	69,233	69,432	△ 47 (△0.1%)	△ 2,307 (△3.2%)
公営企業等会計計	2,452	2,375	2,365	2,366	2,357	2,382	2,325	2,251	2,201	2,122	2,163	△ 212 (△8.9%)	△ 289 (△11.8%)
総合計	74,191	71,854	72,073	71,887	72,015	72,039	71,899	71,914	71,672	71,355	71,595	△ 259 (△0.4%)	△ 2,596 (△3.5%)

備考 各年における定員管理調査において報告した部門別職員数。