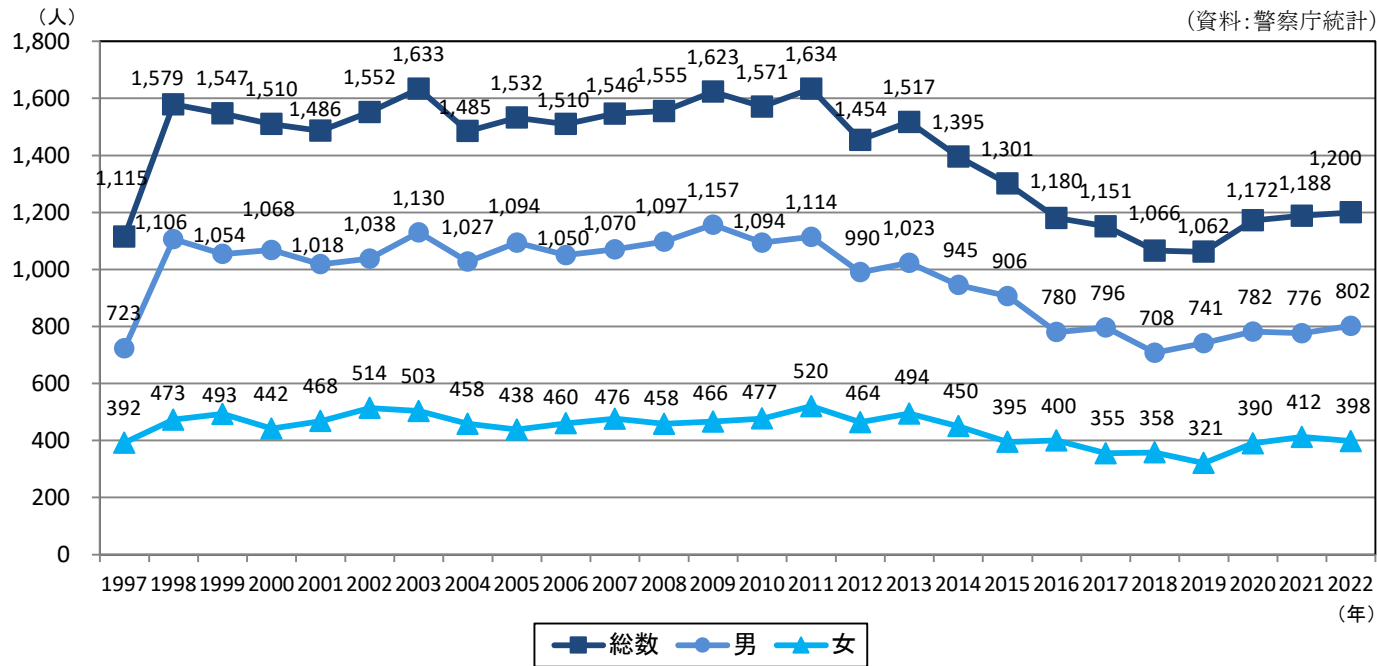


2022年 愛知県の自殺の状況

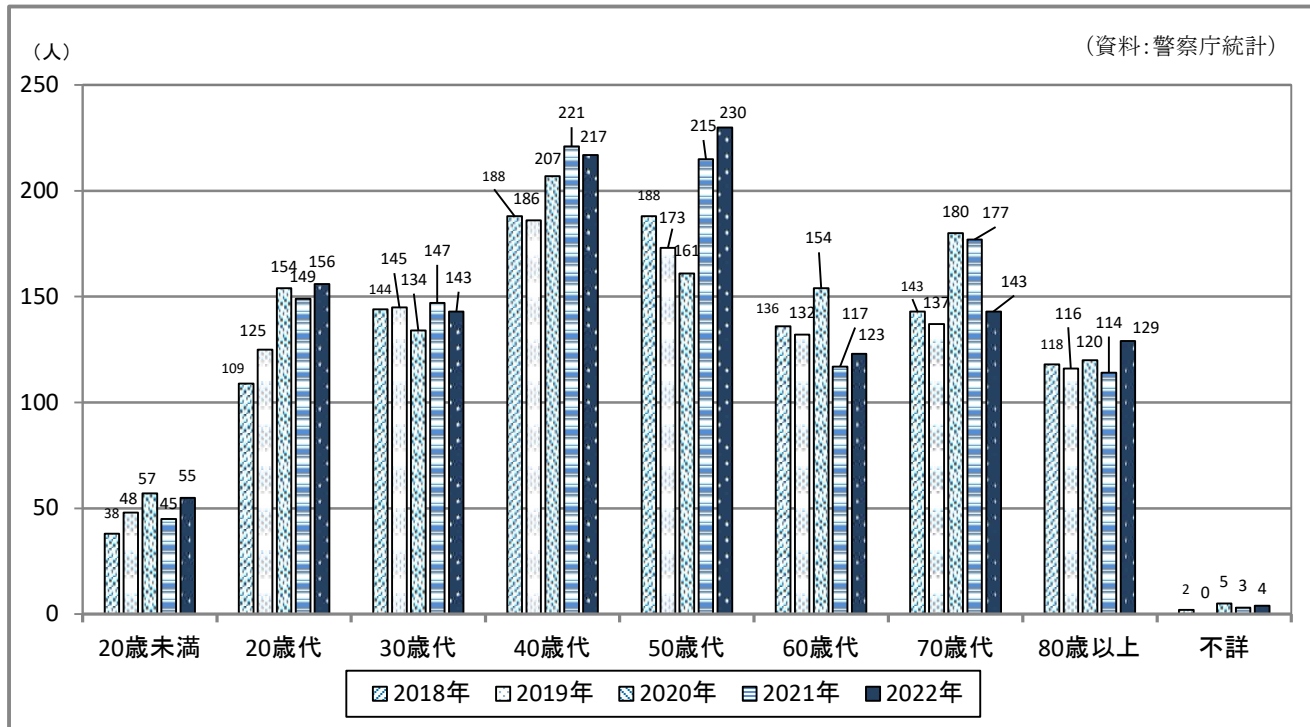
1 自殺者数の年次推移

○本県の2022年の自殺者数は1,200人で前年(1,188人)より12人(1.0%)増加となった。
 ○性別では男性が802人(前年比:26人、3.3%増)で全体の66.8%、女性が398人(前年比:△14人、3.4%減)で全体の33.2%となった。



2 年代別自殺者数

○2022年は、50歳代(230人)が最も多く、次いで40歳代(217人)、20歳代(156人)となっている。
 ○前年と比べて、20歳未満が10人(22.2%)増、20歳代が7人(4.5%)増、30歳代が4人(2.8%)減、40歳代が4人(1.8%)減、50歳代が15人(7.0%)増、60歳代が6人(5.1%)増、70歳代が34人(19.2%)減少している。



3 自殺者死亡率の年次推

自殺死亡率:人口10万人当たりの年間自殺者数

2013年	2014年	2015年	2016年	2017年	2018年	2019年	2020年	2021年	2022年
20.4	18.7	17.5	15.7	15.3	14.1	14.1	15.5	15.8	16.0

4 原因・動機別自殺者数

原因・動機別自殺者数(総数、男女別)

○原因動機別は、大きく7項目(家庭問題、健康問題、経済・生活問題、勤務問題、交際問題、学校問題、その他)に分類されている。

○「健康問題」(804人)が最も多く挙げられ、次いで「経済・生活問題」(319人)、「家庭問題」(294人)となっている。

○男女別に見ると、双方とも、最も多く挙げられているのが「健康問題」となっている。男性の場合は以下、「経済・生活問題」、「勤務問題」と続く。一方女性は、「家庭問題」、「経済・生活問題」と続く。

