

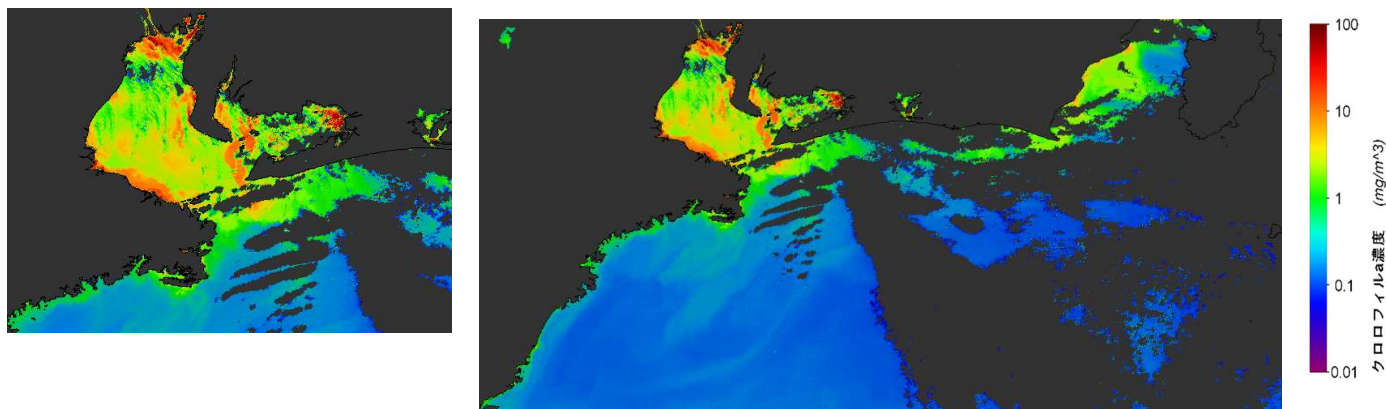
海況速報（クロロフィル a 濃度分布）

愛知県水産試験場 漁業生産研究所

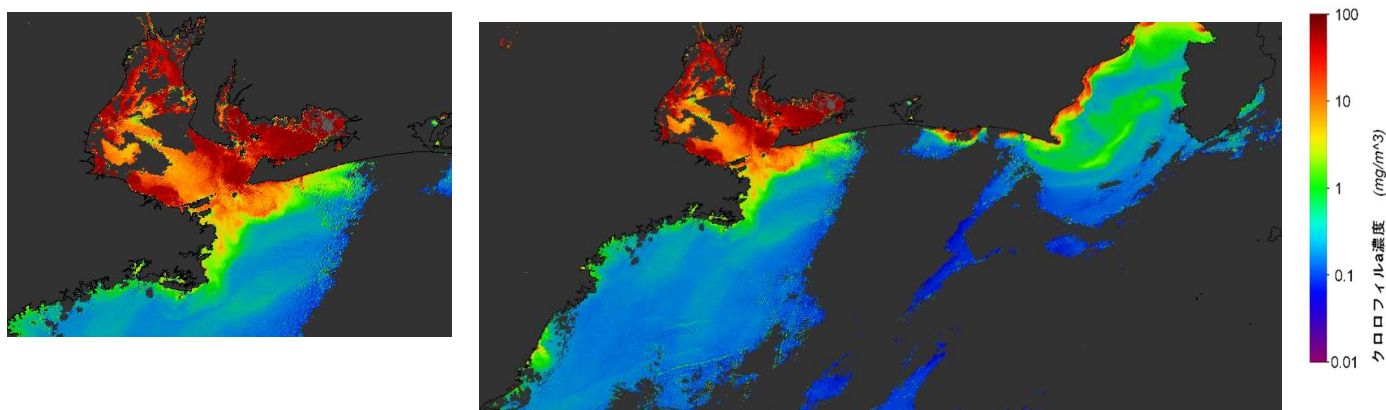
令和6年5月27日

5月25日の衛星画像をみると、クロロフィル a 濃度は伊勢湾と三河湾の湾奥で高くなっています。

5月25日のしきさいによるクロロフィル a 濃度分布



5月20日



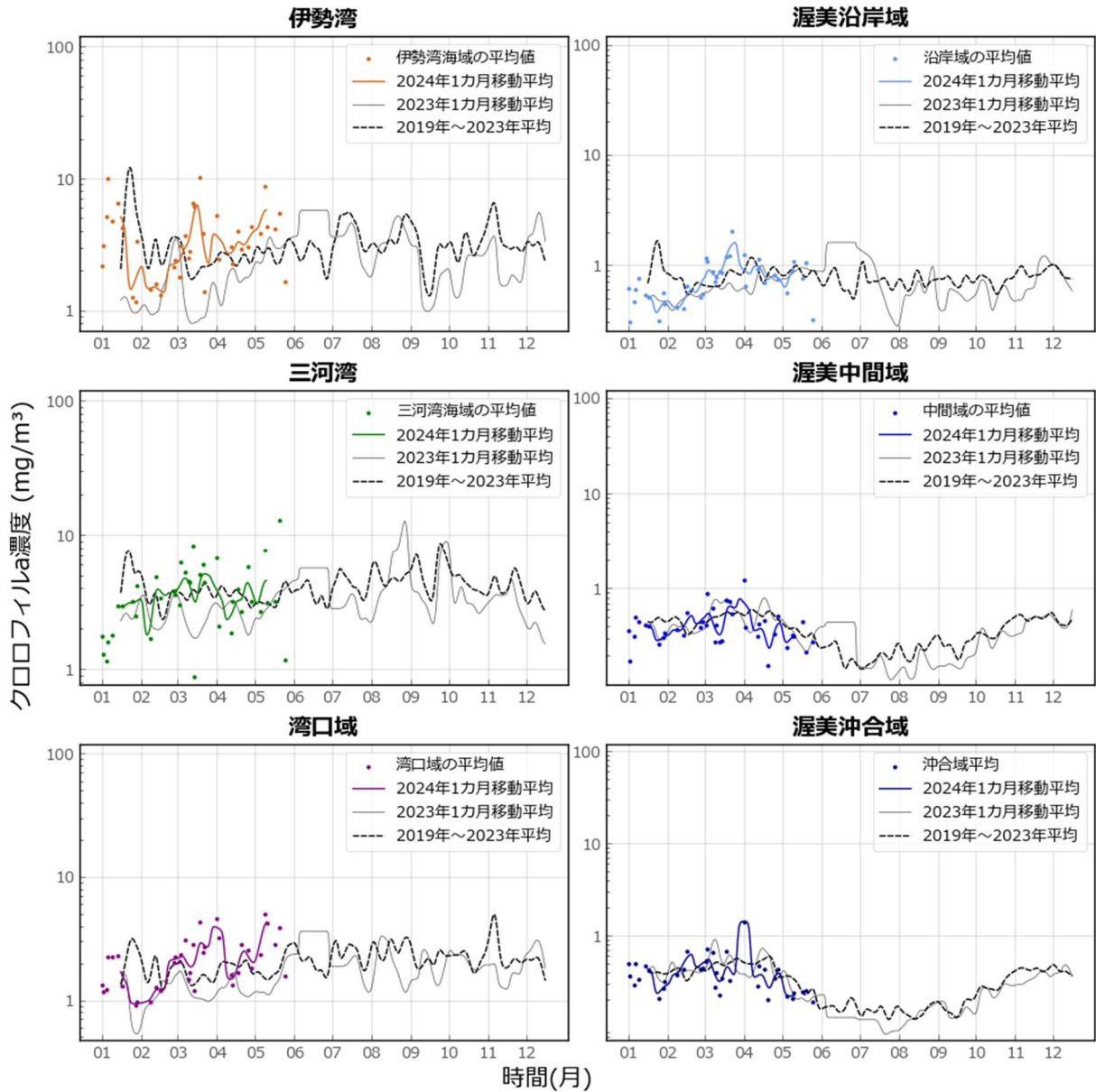
※宇宙航空研究開発機構（JAXA）提供の SGLI 画像を使用

※画像データによるクロロフィル a 濃度は、実際の濃度と異なる場合があります。

また、詳細図と広域図で内湾域の濃度に誤差が生じることがあるため、目安としてご利用ください。

■クロロフィル a 濃度の変動

クロロフィル a 濃度は、伊勢湾、三河湾、湾口域および渥美沿岸域において 25 日までは平年並み～増加傾向で推移していましたが、25 日は低水準の濃度となっています。渥美中間域と沖合域は平年並みで推移しています。



観測衛星「しきさい」に搭載された SGLI センサーから得られた表層クロロフィル a 濃度をモニタリングしています (令和 6 年 5 月 25 日までのデータ)

