

# 海況情報【内湾湾口観測結果】

愛知県水産試験場漁業生産研究所

令和6年5月29日

## 【観測結果（調査日：5月24日）】

5月24日に伊勢湾の観測を実施しました。

## 【水平分布（調査点：P3～P16）】

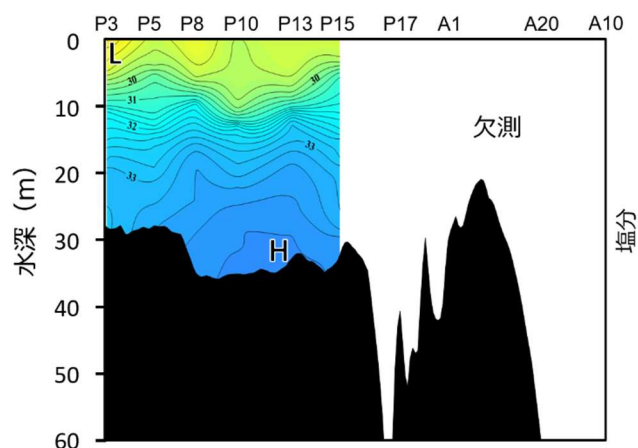
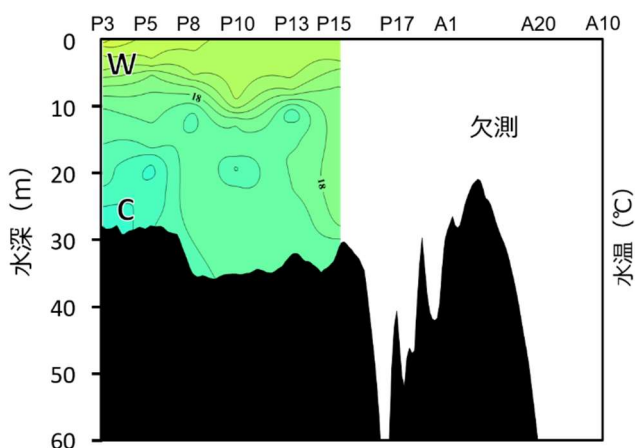
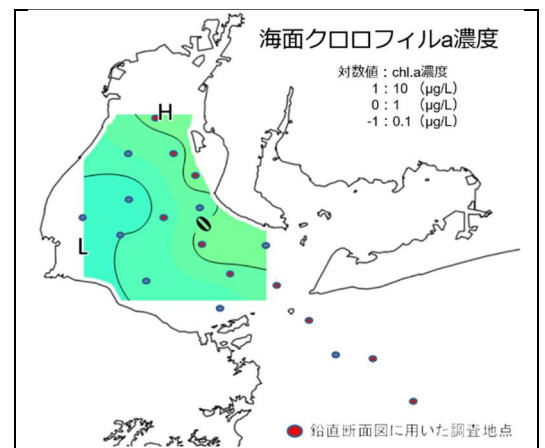
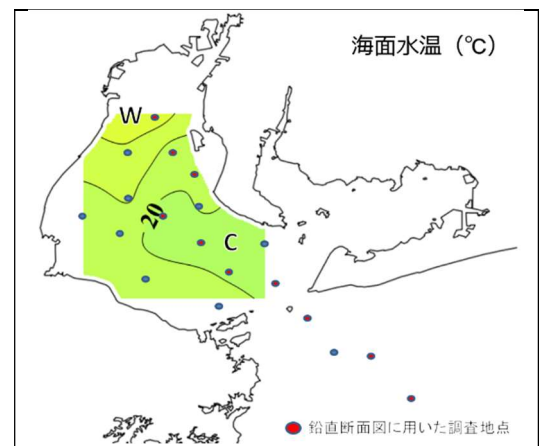
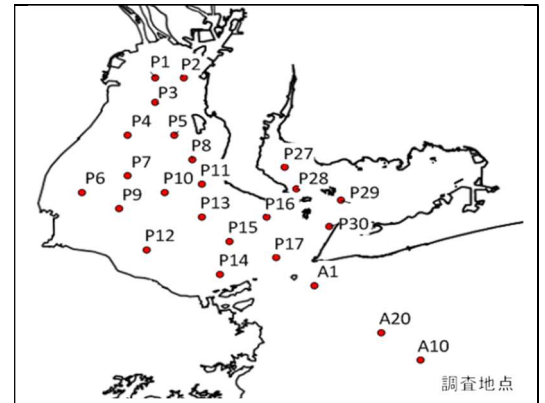
海面水温は、19.7℃から21.0℃となっており、伊勢湾湾奥部で最も高く、湾口部が若干低くなっています。

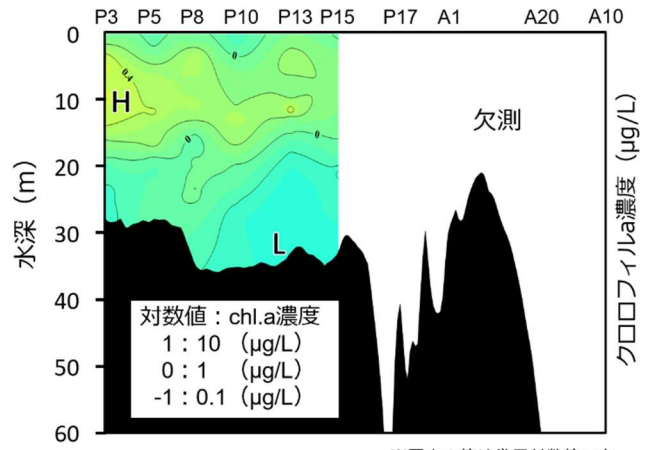
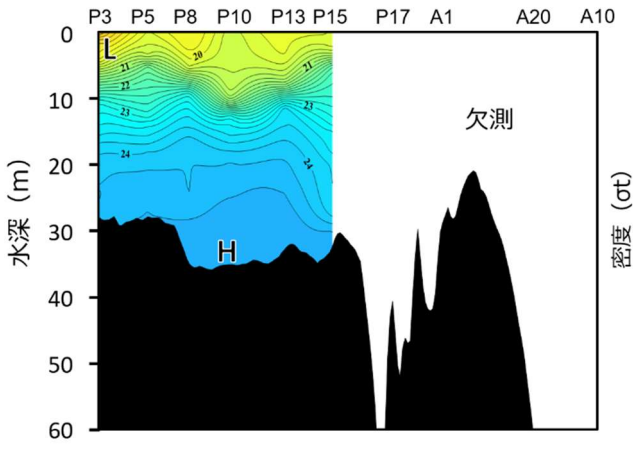
海面のクロロフィル a 濃度は、伊勢湾の知多半島側沿岸で高く、三重県側沿岸で低くなっています。

## 【鉛直分布（調査点：P3～P15）】

伊勢湾湾奥（P3）～湾央（P15）にかけて、表層は日射と河川からの淡水流入の影響で、高温低塩分の軽い水に覆われています。その結果、表層と底層の間で成層化が進んでおり、酸素供給の乏しい湾奥部の底層では溶存酸素濃度の低い水塊が分布しています。

クロロフィル a 濃度は湾奥部の亜表層付近にピークがみられます。





※図中の値は常用対数値です

