

リベラルアーツカフェ2024 第1回

新たな「知」の世界へと誘うとともに、関連の図書館資料を紹介するため、リベラルアーツカフェを開催します。

よう

平安貴族の愛した猿投窯の陶器

—モノづくり王国愛知、初の全国制覇



講師

おおにし りょう
大西 遼 氏

愛知県陶磁美術館学芸員



講師プロフィール

滋賀県立大学で考古学を学び、2014年より愛知県陶磁美術館学芸員。猿投窯を中心に東海地方の古代・中世陶器の研究・普及に取り組む。主な担当展覧会に「知られざる古代の名陶 猿投窯」（2018年）、「日本陶磁の源 陶邑窯—猿投窯の前に立ちはだかった巨大な壁」（2021年）、「平安のやきもの—その姿、うつろいゆく」（2022年）などがある。

日時 2024年7月21日(日)

午後2時～3時（開場 午後1時40分）

会場 愛知県図書館 1階エントランス Yotteko(ヨッテコ)

定員 50名

(当日先着順・事前申込不要)

愛知県陶磁美術館蔵 重要文化財
灰釉多口瓶 猿投窯産
平安時代(8世紀末) 黒笹 36号窯跡出土

※愛知県陶磁美術館は、
2025年3月31日まで休館しています

内容

猿投窯について、名実ともに最も華々しく活躍した平安時代に焦点を当て、約900年の歴史や、後の瀬戸窯等とのつながりなどを紹介します。

問合せ先

愛知芸術文化センター愛知県図書館 総務課企画グループ
電話 052-212-2323 FAX052-212-3674
〒460-0001 名古屋市中区三の丸1丁目9-3

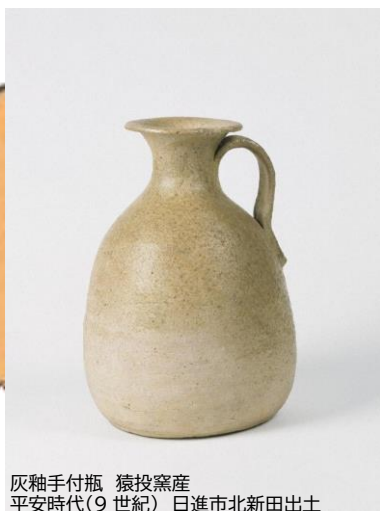
連携展示をご紹介 裏面もチェック！



よう 猿投窯と 平安時代



愛知県指定文化財
灰釉短頸壺 猿投窯産
平安時代(9世紀) 岐阜県高山市出土



灰釉手付瓶 猿投窯産
平安時代(9世紀) 日進市北新田出土

猿投窯や平安時代に関する図書を集めて
展示します。

*写真はいずれも愛知県陶磁美術館の收藏品です。今回の展示は関連図書の
展示であり、作品の展示はありませんので、ご了承ください。
愛知県陶磁美術館は、2025年3月31日まで休館しています

展示期間

2024年7月12日(金)~8月7日(水)

展示場所

愛知県図書館 1階エントランス Yotteko



【交通案内】

【地下鉄】

鶴舞線 または 桜通線
「丸の内」下車 8番出口
・鶴舞線「丸の内」駅から徒歩約8分
・桜通線「丸の内」駅から徒歩約15分

【市バス】

名古屋駅バス停 8番のりば
幹名駅1・名駅14
「愛知県図書館」下車 徒歩3分
【なごや観光ルートバス「メーグル」】
「四間道」下車 徒歩3分

【開館時間・休館日】

午前10時~午後8時(土・日・祝日は午後6時まで)

休館日: 月曜日、毎月第2木曜日

(ただし、その日が祝日にあたるときは開館し、次の平日に休館します。)、
年末年始、館内整理のための休館