

あいちの鉱工業

2024年4月分

2024年6月27日(木)
愛知県県民文化局統計課
生産動態統計グループ
担当 北上、松井
内線 2352、2354
ダイヤル 052-954-6107

この資料の内容は県統計課 Web ページで御覧になれます。

<https://www.pref.aichi.jp/site/aichitoukei/>

愛知県鉱工業指数

※年間補正により、2023年1月以降の数値を再計算して更新しました

生産は上昇、出荷・在庫は低下

生産指数は、106.9、前月比 0.8%の上昇(2か月ぶり)

出荷指数は、107.1、前月比 0.3%の低下(2か月連続)

在庫指数は、102.9、前月比 2.6%の低下(2か月ぶり)

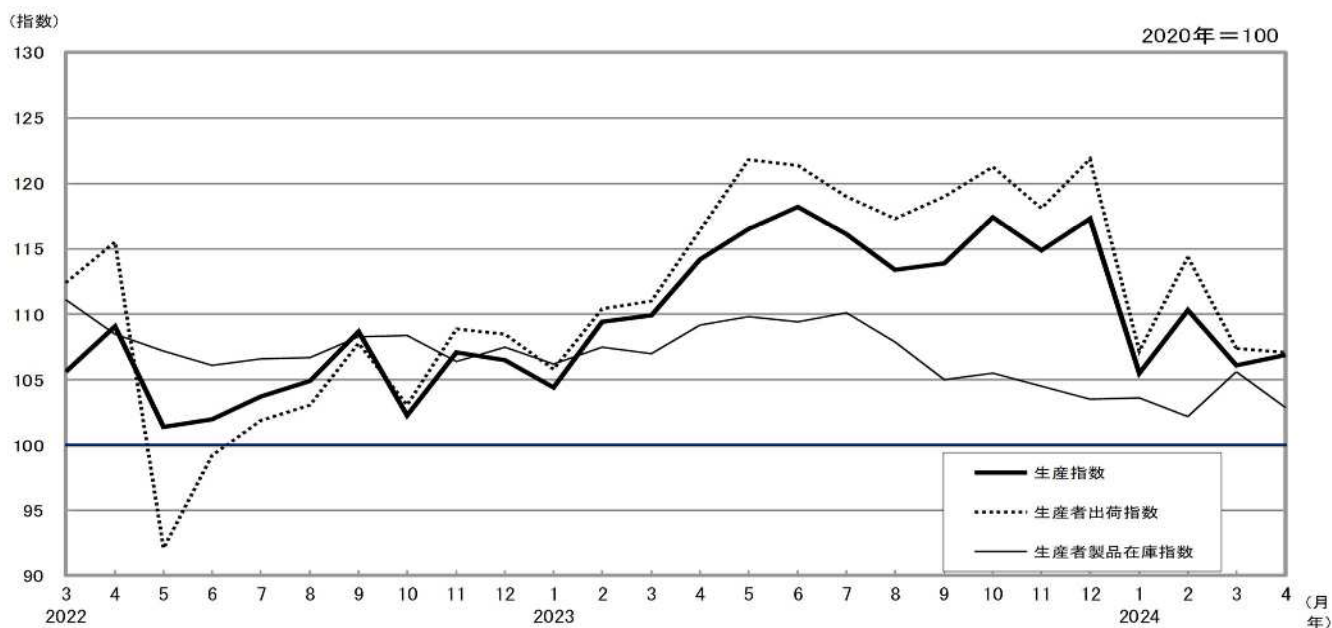
指数値は、2020年の平均を100とした比率で示しています。

2020年=100

項目	季節調整済指数		原指数	
		前月比 (%)		前年同月比 (%)
生産	106.9	0.8	105.9	△ 4.6
出荷	107.1	△ 0.3	107.5	△ 5.3
在庫	102.9	△ 2.6	101.0	△ 5.8
在庫率	104.8	△ 13.6	105.3	△ 18.5

「△」はマイナスを示します。

<季節調整済指数の推移>



本指数は、鉱工業の活動状況を明らかにすることを目的として、主に「経済産業省生産動態統計調査」の本県4月分の結果をもとに生産指数、生産者出荷指数、生産者製品在庫指数及び生産者製品在庫率指数の4つの指数で示すものです。本資料は、当月の生産量等が前月(前年同月)に比べてどれだけ増減したかを表しています。

生産指数(季節調整済指数)

<主要業種の動向>

○上昇に寄与した業種(13業種)

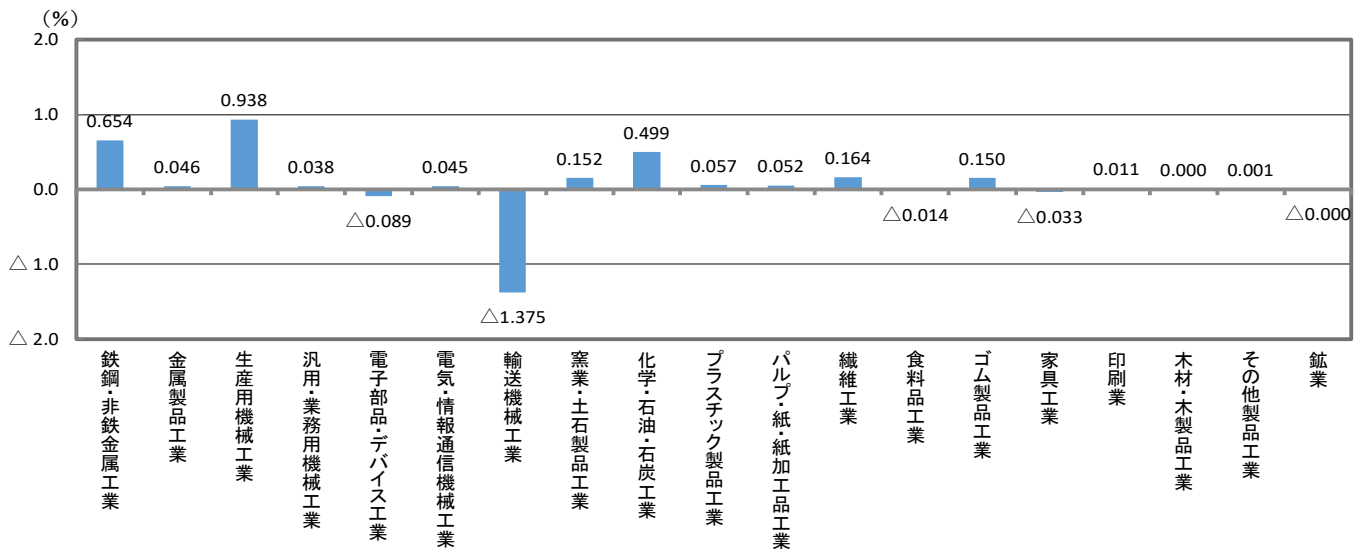
主な業種	寄与度(%)	前月比(%)	上昇に寄与した主なもの
1 生産用機械工業	0.938	17.3	特殊産業機械、金型
2 鉄鋼・非鉄金属工業	0.654	2.8	鉄鋼粗製品、鍛造品
3 化学・石油・石炭工業	0.499	6.0	医薬品、プラスチック

○低下に寄与した業種(5業種)

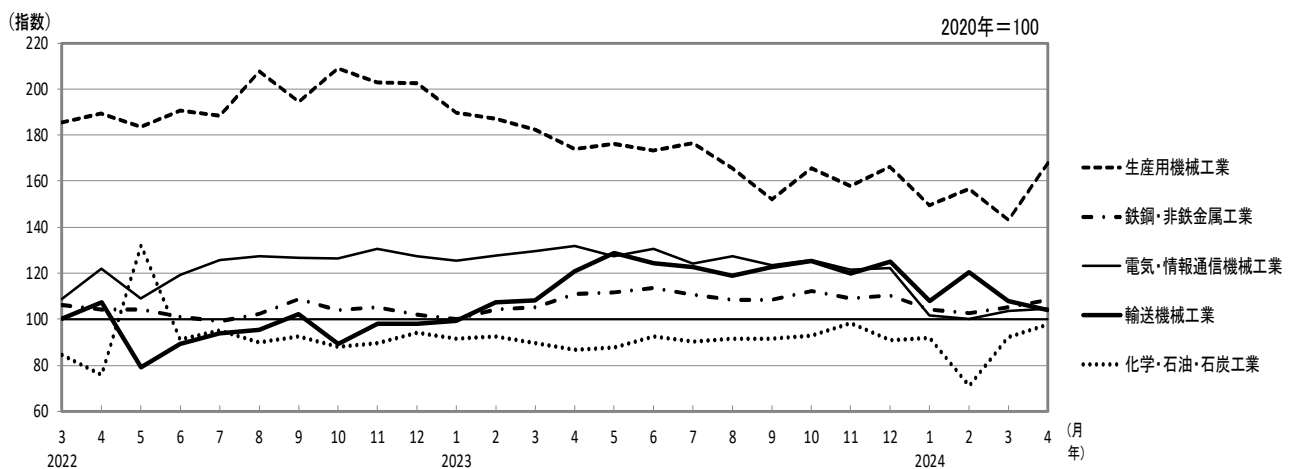
主な業種	寄与度(%)	前月比(%)	低下に寄与した主なもの
1 輸送機械工業	△ 1.375	△ 3.5	乗用車、車体・自動車部品
2 電子部品・デバイス工業	△ 0.089	△ 7.0	電子回路
3 家具工業	△ 0.033	△ 8.7	家具

寄与度とは、その項目の増減が、全体をどのくらい押し上げたり、押し下げたりしているかを表すものです。上昇又は低下の寄与度が上位3業種までを掲載し、寄与した主なものは2品目まで掲載しています。

<主要業種の寄与度>



<主要5業種の推移>



2020年におけるウェイト(鉱工業全体に対する構成比。生産においては、生産過程における付加価値額を基準)のうち、上位5業種を掲載しています。

表2 出荷(生産者出荷指数)

2020年=100

年 月	製造工業														卸売業・小売業									運輸業・郵便業				建設業					その他
	鉄工業	製造工業	鉄鋼・ 非鉄金属工業	鉄鋼業	非鉄金属 工業	金属製品 工業	生産用 機械工業	汎用・ 業務用 機械工業	汎用 機械工業	業務用 機械工業	電子部品 ・ デバイス 工業	電 気・ 情報通信 機械工業	電気機械 工業	情報通信 機械工業	輸送機械 工業	自動車 工業	輸送機械 工業 (除 自動車 工業)	窯業・ 土石製品 工業	化学・ 石油・ 石炭工業	無機 ・ 有機化学 工業	化学・石 油・石炭 工業(除 ・ 無機・ 有機化学 工業)	プラス チック 製品工業	パルプ ・紙・ 紙加工工 業	繊維工業	食料品 工業	その他 工 業	ゴム製品 工業	家具工業	印刷業	木材・ 木製品 工業	その他 製品工業	鉱 業	
ウエイト (原指数)	10000.0	9997.7	1307.6	1021.6	286.0	208.8	400.6	318.9	302.5	16.4	110.5	474.2	407.3	66.9	5109.0	4755.3	353.7	267.2	798.0	445.8	352.2	347.2	59.5	52.0	354.9	189.3	135.6	38.1	13.6	1.0	1.0	2.3	
2021年	105.1	105.1	116.4	118.0	110.8	104.8	141.4	110.0	110.4	x	143.8	100.9	100.7	101.9	100.1	102.6	66.9	115.0	96.7	98.8	94.0	101.5	103.3	101.7	99.4	107.1	108.1	107.2	98.6	112.9	76.3	108.2	
2022	105.4	105.4	107.0	106.6	108.5	110.6	188.3	110.3	110.6	x	164.9	120.5	123.4	103.2	98.6	100.9	67.1	117.8	87.3	95.8	76.5	94.5	109.5	106.5	96.7	108.5	108.0	111.7	104.2	121.1	103.9	104.2	
2023	116.9	116.9	107.1	106.4	109.6	104.5	173.2	106.8	107.4	94.8	175.6	126.3	128.4	113.7	121.0	125.7	58.5	113.3	91.3	100.3	80.1	101.3	99.4	96.6	100.6	107.7	112.5	92.2	105.9	111.6	64.5	96.7	
2023年4月	113.5	113.5	103.8	102.1	109.6	101.0	151.1	100.9	102.7	66.2	171.8	128.8	131.3	113.2	118.4	122.9	57.3	108.9	88.3	88.9	87.6	100.5	111.9	91.2	99.5	101.5	105.7	86.9	103.4	103.8	57.2	106.7	
5	107.2	107.2	102.5	102.8	101.5	86.5	159.6	98.1	98.4	93.2	147.4	108.3	112.6	81.9	110.1	114.6	49.6	104.9	87.7	100.6	71.3	91.0	104.9	90.3	99.6	96.7	100.4	83.0	99.9	100.4	64.7	98.5	
6	128.0	128.0	115.8	115.4	117.1	101.9	176.7	108.5	108.0	119.4	174.9	134.8	138.8	110.4	137.6	142.7	69.4	122.2	95.9	108.2	80.3	107.9	86.2	96.1	104.3	114.0	117.3	104.2	111.3	112.7	68.7	97.8	
7	123.9	123.9	112.4	111.8	114.8	97.0	157.8	108.9	108.3	120.4	183.4	126.1	127.6	116.7	133.8	139.5	57.5	110.4	90.9	98.2	81.6	109.4	99.0	96.0	105.9	112.3	114.4	111.8	97.2	109.9	66.4	96.1	
8	104.2	104.2	93.8	91.5	102.1	93.2	156.9	100.3	99.5	114.7	172.6	113.3	114.2	107.5	103.6	107.1	56.7	104.2	94.6	104.3	82.4	95.9	91.7	88.4	104.8	97.9	97.9	100.4	93.6	108.7	59.4	90.0	
9	125.9	125.9	112.6	113.3	109.9	109.1	178.7	116.9	117.8	100.2	193.8	133.0	131.0	145.1	133.2	138.9	56.9	117.7	96.4	109.6	79.7	109.5	98.6	94.4	101.5	111.4	120.2	79.6	116.7	116.6	63.9	98.3	
10	119.2	119.2	112.3	111.2	116.4	115.6	159.6	111.2	112.8	81.4	218.8	126.5	130.1	104.5	123.2	128.1	56.7	117.9	90.2	94.9	84.2	106.7	100.5	97.4	98.1	113.0	124.6	78.1	99.3	115.5	48.1	100.1	
11	124.6	124.6	113.6	112.2	118.5	113.4	158.9	116.7	118.5	83.1	226.8	130.5	132.3	119.7	132.4	137.7	61.6	117.5	86.2	92.1	78.7	109.0	108.0	96.8	106.7	113.9	123.5	84.5	105.2	118.8	58.2	97.3	
12	116.3	116.3	105.1	103.7	110.3	111.6	176.8	107.5	109.5	70.1	187.1	123.3	121.9	131.7	117.9	122.7	52.4	116.2	97.3	101.0	92.6	101.1	95.4	100.1	117.0	103.6	108.3	84.6	110.9	108.6	76.8	91.8	
2024年1月	100.4	100.4	95.1	94.8	96.1	93.3	137.5	95.1	96.1	78.2	164.2	94.5	94.9	92.2	103.1	106.5	57.0	101.9	87.2	100.5	70.3	84.1	82.6	94.0	88.5	96.2	101.7	78.0	94.3	104.8	58.7	78.2	
2	110.2	110.2	100.6	98.6	107.8	97.0	157.7	104.4	105.6	82.3	177.7	102.2	103.4	95.1	115.8	120.5	53.0	95.4	92.3	93.7	90.5	89.9	94.7	100.4	94.1	102.4	104.6	98.4	94.7	102.9	64.0	89.2	
3	118.4	118.4	109.1	109.0	109.5	104.6	188.5	115.6	116.2	103.6	200.5	111.3	112.3	105.2	122.9	127.7	57.4	115.6	88.7	99.3	75.2	98.9	105.0	117.7	96.3	112.9	113.2	106.5	129.0	123.1	88.9	92.4	
4	107.5	107.5	103.3	100.8	112.3	95.8	143.0	104.2	106.1	69.0	152.5	105.1	104.9	106.7	107.9	111.9	54.3	109.6	97.0	104.1	87.9	98.8	106.1	111.5	107.2	104.7	111.8	82.3	99.4	101.7	63.3	92.7	
前年同月比(%)	△5.3	△5.3	△0.5	△1.3	2.5	△5.1	△5.4	3.3	3.3	4.2	△11.2	△18.4	△20.1	△5.7	△8.9	△9.0	△5.2	0.6	9.9	17.1	0.3	△1.7	△5.2	22.3	7.7	3.2	5.8	△5.3	△3.9	△2.0	10.7	△13.1	
(季節調整指数)																																	
2023年4月	116.4	116.4	107.0	106.0	110.2	108.2	169.0	103.3	103.9	80.9	173.0	132.0	135.3	116.5	120.8	125.2	59.5	111.6	87.6	93.5	78.2	99.8	102.5	95.0	98.1	104.9	110.5	87.0	105.5	107.6	61.3	103.1	
5	121.8	121.8	109.2	108.7	111.4	103.5	178.9	110.4	110.8	95.8	175.0	126.0	126.7	105.1	129.4	135.2	58.6	113.3	91.1	100.7	77.6	104.4	101.1	94.0	98.9	111.7	116.2	96.7	107.1	109.7	76.2	101.2	
6	121.4	121.4	110.6	109.9	113.3	105.1	174.4	107.4	108.3	93.7	181.6	129.7	132.4	114.4	127.8	132.4	65.5	118.5	93.9	103.7	80.2	104.5	96.0	94.4	98.7	109.9	112.4	100.4	111.8	110.6	63.3	94.6	
7	119.0	119.0	109.6	109.1	111.7	97.8	168.7	106.6	107.1	96.6	181.0	124.5	126.1	116.3	125.4	130.5	55.6	112.7	89.9	96.4	80.8	104.0	101.0	101.5	101.0	110.5	111.0	110.3	105.9	109.5	75.8	97.5	
8	117.3	117.3	109.0	107.4	114.4	101.6	168.9	102.1	102.8	95.0	179.0	127.6	128.1	125.1	122.4	126.8	63.3	112.1	92.5	101.4	81.9	103.9	96.8	92.5	103.9	111.5	112.8	105.2	103.9	111.2	62.0	97.3	
9	119.0	119.0	108.0	107.8	110.5	102.3	157.7	112.5	113.8	91.4	186.5	124.6	124.4	126.4	125.7	130.4	60.3	113.7	96.0	110.2	79.6	103.4	95.7	94.3	102.6	108.5	114.1	88.7	108.0	113.0	62.6	98.8	
10	121.3	121.3	108.0	106.9	112.2	104.4	171.6	109.5	110.6	93.3	193.3	124.5	126.7	105.8	129.0	134.8	55.3	112.6	92.1	103.8	78.9	105.7	95.5	95.4	100.7	109.1	116.3	83.0	106.7	116.0	57.5	95.5	
11	118.1	118.1	107.1	106.0	111.1	102.4	159.9	109.9	110.5	95.8	211.5	122.5	124.2	114.7	123.6	128.6	58.5	109.9	90.5	100.9	79.4	102.8	99.4	94.7	103.6	107.4	114.6	86.3	100.7	112.5	72.1	95.0	
12	121.9	121.9	110.1	108.7	115.7	105.8	172.5	108.3	109.1	94.6	178.8	122.4	122.8	122.2	129.6	135.5	54.0	112.9	93.0	99.9	83.3	103.7	99.3	98.1	105.3	108.1	114.3	89.2	101.9	110.6	62.5	96.0	
2024年1月	107.2	107.2	100.2	100.3	97.3	97.5	152.9	102.2	102.4	102.6	181.4	100.1	100.4	95.9	111.5	115.3	58.4	107.5	84.4	91.5	78.6	92.0	94.3	97.1	104.6	99.0	104.3	79.2	108.2	107.2	53.2	85.8	
2	114.4	114.4	100.5	97.8	110.5	100.1	150.0	106.6	107.9	81.2	180.1	99.9	100.9	97.3	123.2	129.5	42.9	100.2	90.5	86.8	95.3	96.9	96.4	100.4	103.2	106.6	111.0	95.2	108.7	104.6	56.5	86.0	
3	107.4	107.4	101.0	100.3	103.8	98.8	142.0	107.4	108.3	91.3	195.6	103.0	106.5	86.1	109.5	114.1	51.8	110.8	91.2	100.0	79.0	92.9	98.3	104.5	96.8	100.8	107.2	84.1	95.5	114.8	85.2	87.2	
4	107.1	107.1	105.0	103.7	109.2	101.4	159.2	105.2	106.1	79.9	149.9	105.5	105.4	110.5	105.2	108.7	55.0	111.4	96.9	111.0	79.2	96.1	98.1	114.6	104.3	105.3	113.2	79.9	102.1	105.1	66.5	87.9	
前月比(%)	△0.3	△0.3	4.0	3.4	5.2	2.6	12.1	△2.0	△2.0	△12.5	△23.4	2.4	△1.0	28.3	△3.9	△4.7	6.2	0.5	6.3	11.0	0.3	3.4	△0.2	9.7	7.7	4.5	5.6	△5.0	6.9	△8.4	△21.9	0.8	

表3 在庫(生産者製品在庫指数)

2020年=100

年 月	業 業																																
	鉱工業	製造工業	鉄鋼・ 非鉄金属工業	鉄鋼業	非鉄金属 工業	金属製品 工業	生産用 機械工業	汎用・ 業務用 機械工業	汎用 機械工業	業務用 機械工業	電子部品・ デバイス 工業	電気・ 情報通信 機械工業	電気機械 工業	情報通信 機械工業	輸送機械 工業	自動車 工業	輸送機械 工業 (除 自動車 工業)	窯業・ 土石製品 工業	化学・ 石油・ 石炭工業	無機・ 有機化学 工業	化学・石 油・石炭 工業(除 無機・ 有機化学 工業)	プラス チック 製品工業	パルプ・ 紙・ 紙加工工 業	繊維工業	食料品 工業	その他 工業	ゴム製品 工業	家具工業	印刷業	木材・ 木製品 工業	その他 製品工業	鉱 業	
ウェイト (原指数)	10000.0	9998.4	3241.6	3032.6	209.0	467.7	1094.8	380.3	349.4	30.9	117.8	406.0	231.8	174.2	394.2	345.6	48.6	1027.9	1285.8	706.9	578.9	570.0	171.7	264.7	309.9	266.0	133.6	120.3	-	11.3	0.8	1.6	
2021年	111.6	111.6	123.1	124.2	107.0	71.3	124.0	50.2	45.3	105.2	x	122.6	95.1	159.1	155.7	154.3	x	115.1	90.3	88.6	92.4	114.3	97.8	91.5	92.4	117.0	134.4	101.7	-	73.0	x	59.5	
2022	106.9	106.9	98.2	95.8	132.1	102.9	134.2	43.3	38.0	103.0	x	148.0	109.2	199.6	121.4	113.0	x	112.0	101.2	93.3	110.9	127.0	82.8	94.5	98.9	98.8	133.3	62.0	-	83.6	x	52.8	
2023	102.5	102.5	91.4	91.3	93.3	109.1	122.3	43.4	37.7	x	x	138.3	154.6	116.6	113.8	107.0	x	111.6	92.5	88.8	96.9	126.8	85.0	107.8	99.5	98.4	139.3	54.7	-	82.8	x	46.5	
2023年4月	107.2	107.2	90.9	90.3	99.1	130.5	136.8	46.5	39.7	x	x	142.8	119.2	174.1	131.3	123.8	x	115.8	101.0	96.3	106.6	128.8	99.5	89.2	103.2	91.6	133.0	47.1	-	79.0	x	60.9	
5	110.4	110.4	95.6	95.3	99.0	140.7	136.4	47.7	41.1	x	x	156.3	131.7	189.1	130.4	125.4	x	115.9	105.1	105.9	104.1	128.3	101.8	98.2	103.4	92.9	134.0	48.3	-	84.2	x	58.6	
6	110.3	110.3	95.6	95.4	98.3	141.5	136.6	51.9	45.4	124.9	x	166.7	149.6	189.4	133.4	121.3	x	117.4	99.4	93.0	107.1	131.0	80.6	96.2	96.8	94.1	134.3	50.3	-	86.9	x	58.7	
7	110.5	110.5	90.2	89.5	101.3	141.5	148.0	51.9	45.2	x	x	164.1	154.4	177.1	134.1	121.7	x	116.5	102.1	102.2	102.0	133.0	89.8	100.6	97.0	96.1	137.2	51.6	-	85.9	x	51.3	
8	108.5	108.5	89.4	90.1	79.5	141.6	149.1	48.1	41.9	117.3	x	157.6	153.4	163.2	118.3	105.6	x	114.9	99.8	99.5	100.1	125.4	87.9	102.5	98.6	94.5	135.6	50.1	-	82.0	x	45.2	
9	104.6	104.6	86.1	85.7	90.5	135.5	134.6	46.7	41.2	109.2	x	142.5	157.1	122.9	124.9	115.8	x	115.0	97.2	94.3	100.7	127.5	88.6	99.0	96.0	96.4	138.7	50.9	-	81.0	x	50.2	
10	106.1	106.1	90.4	90.1	95.0	127.4	129.8	47.6	42.3	108.0	x	150.9	160.2	138.6	123.0	116.1	x	113.7	96.0	93.7	98.9	128.2	90.7	106.4	100.4	99.3	144.2	51.6	-	80.1	x	43.7	
11	107.1	107.1	93.3	93.6	88.7	124.0	135.1	43.6	37.7	110.1	x	149.7	159.8	136.2	118.4	111.7	x	114.5	98.0	96.5	99.8	128.1	94.1	110.6	106.9	98.1	138.2	55.5	-	81.2	x	46.2	
12	102.5	102.5	91.4	91.3	93.3	109.1	122.3	43.4	37.7	108.7	x	138.3	154.6	116.6	113.8	107.0	x	111.6	92.5	88.8	96.9	126.8	85.0	107.8	99.5	98.4	139.3	54.7	-	82.8	x	46.5	
2024年1月	104.2	104.3	93.2	93.8	84.3	107.1	133.9	44.3	38.5	x	x	141.7	156.6	122.0	107.2	99.3	x	106.2	98.8	99.6	97.8	128.5	83.3	103.9	101.2	97.5	136.1	56.4	-	84.4	x	46.3	
2	102.4	102.4	91.5	91.8	87.0	113.3	124.9	46.9	40.5	119.2	x	141.0	154.9	122.5	104.9	91.2	x	108.1	88.3	79.6	98.9	133.4	91.6	101.8	99.4	98.7	139.5	54.0	-	90.1	x	49.8	
3	102.5	102.5	90.6	90.3	96.1	112.8	124.1	47.3	43.2	93.7	x	128.7	148.0	103.1	101.1	90.5	x	108.8	102.2	104.7	99.0	135.0	90.6	87.2	99.3	94.1	138.4	45.6	-	85.5	x	54.4	
4	101.0	101.0	90.5	90.7	87.5	118.1	120.3	51.8	47.7	98.2	x	128.2	147.1	103.0	99.5	94.3	x	109.7	97.9	95.0	101.4	129.9	94.5	89.2	100.6	78.0	106.8	45.1	-	85.5	x	50.9	
前年同月比(%)	△5.8	△5.8	△0.4	0.4	△11.7	△9.5	△12.1	11.4	20.2	x	x	△10.2	23.4	△40.8	△24.2	△23.8	x	△5.3	△3.1	△1.3	△4.9	0.9	△5.0	0.0	△2.5	△14.8	△19.7	△4.2	-	8.2	x	△16.4	
(季節調整指数)																																	
2023年4月	109.2	109.3	92.7	92.2	97.8	137.2	142.5	48.6	42.0	x	x	148.1	123.7	182.9	132.7	125.1	x	115.8	102.0	95.7	110.0	130.2	93.2	93.8	102.8	93.5	132.4	51.0	-	79.7	x	59.3	
5	109.8	109.8	93.5	93.3	95.9	136.5	143.8	48.5	42.1	x	x	152.8	130.3	185.5	127.3	121.7	x	114.0	106.3	105.7	106.7	130.3	92.2	97.1	101.4	94.1	132.7	50.8	-	83.7	x	60.0	
6	109.4	109.4	94.0	93.8	98.3	126.7	139.3	50.2	43.5	115.9	x	160.7	142.7	182.4	139.6	131.9	x	114.3	98.5	94.1	105.3	130.4	89.3	97.1	99.9	98.0	139.3	52.4	-	86.1	x	57.3	
7	110.1	110.1	94.0	93.8	101.7	126.0	144.4	48.8	42.9	x	x	157.7	147.4	170.9	137.1	127.7	x	113.6	99.7	97.8	101.5	130.3	92.9	97.9	99.5	143.5	52.4	-	86.2	x	52.0		
8	107.9	107.9	91.1	91.5	88.6	126.3	138.8	47.2	41.7	109.3	x	155.5	151.9	160.5	130.4	120.6	x	114.3	97.3	93.9	101.4	128.6	89.1	98.1	99.1	98.9	140.7	53.3	-	85.7	x	48.9	
9	105.0	104.9	87.9	87.2	91.5	130.0	132.6	45.6	39.9	113.1	x	149.9	159.0	131.5	130.2	121.2	x	115.0	97.4	95.5	99.4	128.5	89.2	98.2	98.2	100.7	144.6	53.1	-	83.3	x	50.4	
10	105.5	105.5	91.0	91.0	90.5	124.3	129.2	46.0	40.2	115.3	x	150.9	160.0	138.9	120.9	111.7	x	114.8	97.0	96.5	98.3	127.6	90.3	105.4	98.8	99.5	145.3	50.9	-	80.4	x	42.8	
11	104.5	104.5	90.1	90.4	85.8	125.2	128.9	43.2	37.1	117.1	x	146.3	159.6	133.6	111.6	104.9	x	114.8	98.1	97.1	99.2	127.1	90.2	110.2	100.5	96.4	138.2	51.9	-	80.3	x	46.0	
12	103.5	103.5	90.0	90.4	87.3	124.6	124.6	42.8	36.7	116.2	x	143.8	161.6	116.9	124.0	116.6	x	113.1	95.3	91.5	98.2	127.1	88.6	108.6	100.9	94.3	136.1	49.8	-	83.1	x	46.7	
2024年1月	103.6	103.8	90.4	90.5	85.2	118.4	133.2	45.7	39.8	x	x	137.4	150.4	118.7	91.2	81.4	x	109.2	100.2	102.9	97.3	128.9	88.6	102.9	101.1	90.5	128.8	51.3	-	83.5	x	46.0	
2	102.2	102.3	89.8	89.8	91.2	123.7	126.1	49.3	43.1	118.7	x	138.1	152.9	120.3	97.9	84.2	x	109.7	86.3	77.8	96.4	131.7	93.1	101.2	97.1	90.7	129.6	49.3	-	86.7	x	49.1	
3	105.6	105.6	93.4	93.2	97.0	125.7	128.5	50.5	46.1	99.5	x	137.8	159.7	110.1	105.4	92.9	x	109.7	102.9	106.4	99.0	133.2	86.7	92.1	102.1	97.1	139.6	49.9	-	84.0	x	53.6	
4	102.9	102.9	92.3	92.6	86.3	124.2	125.3	54.2	50.5	96.1	x	133.0	152.7	108.2	100.5	95.3	x	109.7	98.8	94.4	104.6	131.3	88.5	93.8	100.2	79.6	106.3	48.8	-	86.2	x	49.5	
前月比(%)	△2.6	△2.6	△1.2	△0.6	△11.0	△1.2	△2.5	7.3	9.5	△3.4	x	△3.5	△4.4	△1.7	△4.6	2.6	x	0.0	△4.0	△11.3	5.7	△1.4	2.1	1.8	△1.9	△18.0	△23.9	△2.2	-	2.6	x	△7.6	

(注)在庫の年数値は年末の数値です。

表4 在庫率(生産者製品在庫率指数)

2020年=100

年月	製造工業																														鉱業			
	製造工業	鉄鋼・非鉄金属工業	鉄鋼業	非鉄金属工業	金属製品工業	生産用機械工業	汎用・業務用機械工業	汎用機械工業	業務用機械工業	電子部品・デバイス工業	電気・情報通信機械工業	電気機械工業	情報通信機械工業	輸送機械工業	自動車工業	輸送機械工業(除自動車工業)	窯業・土石製品工業	化学・石油・石炭工業	無機・有機化学工業	化学・石油・石炭工業(除無機・有機化学工業)	プラスチック製品工業	パルプ・紙・紙加工工業	繊維工業	食料工業	その他工業	ゴム製品工業	家具工業	印刷業	木材・木製品工業	その他製品工業				
ウェイト(原指数)	9913.1	9911.5	3154.7	2945.7	209.0	467.7	1094.8	380.3	349.4	30.9	117.8	406.0	231.8	174.2	394.2	345.6	48.6	1027.9	1285.8	706.9	578.9	570.0	171.7	264.7	309.9	266.0	133.6	120.3	-	11.3	0.8	1.6		
2021年	94.1	94.1	99.0	99.9	85.5	84.8	81.9	41.9	37.1	96.2	x	105.7	103.2	109.1	132.6	133.4	x	104.2	85.3	84.4	86.5	98.9	98.8	86.3	97.7	104.5	102.1	110.2	-	71.6	x	71.4		
2022	107.8	107.8	128.1	129.9	103.1	77.8	96.3	44.3	39.6	97.4	x	130.2	102.8	166.7	159.1	159.7	x	98.9	89.5	80.9	100.0	118.4	80.7	87.9	102.4	99.3	116.8	82.8	-	65.0	x	50.1		
2023	108.9	108.9	108.4	109.5	93.7	126.4	115.4	46.5	39.6	x	x	152.0	150.9	153.4	149.2	143.1	x	101.3	95.5	92.6	99.1	125.1	89.5	123.6	102.6	93.2	113.8	72.4	-	72.7	x	53.4		
2023年4月	129.2	129.2	157.9	162.1	98.5	129.6	166.0	56.2	39.6	x	x	131.1	134.2	126.9	150.7	145.1	x	105.1	91.0	88.8	93.7	120.4	85.9	126.1	102.8	83.2	111.3	53.0	-	74.1	x	56.8		
5	117.0	117.0	96.4	96.0	100.9	224.3	110.3	51.7	46.3	x	x	223.6	166.1	300.0	168.0	165.0	x	111.0	110.7	112.1	109.0	131.7	93.3	119.4	108.3	106.1	119.0	94.3	-	81.8	x	59.1		
6	106.9	107.0	110.1	111.1	94.8	142.5	106.7	52.1	46.4	115.7	x	167.1	162.3	173.6	135.8	123.0	x	97.5	85.0	74.4	97.9	119.2	88.6	110.2	97.2	93.5	104.7	83.1	-	74.6	x	60.0		
7	111.9	111.9	89.5	89.0	96.4	146.3	125.5	49.9	44.9	x	x	162.1	168.8	153.2	134.4	123.0	x	100.8	152.1	202.2	90.9	118.0	90.2	123.4	101.9	96.1	112.0	80.5	-	77.0	x	53.2		
8	114.5	114.5	108.0	109.6	85.4	147.0	140.7	52.0	45.7	123.1	x	163.3	179.2	142.2	157.9	147.2	x	109.1	91.4	83.6	100.9	119.2	94.3	148.3	103.5	95.6	125.5	64.6	-	73.2	x	49.9		
9	95.2	95.2	84.5	83.6	96.6	127.8	106.5	44.1	38.5	107.4	x	126.1	167.1	71.5	133.7	126.1	x	97.3	79.4	70.9	89.8	117.8	88.8	121.1	97.5	88.9	108.5	69.5	-	67.3	x	50.9		
10	105.1	105.1	96.3	96.6	92.4	109.7	112.0	44.7	39.1	107.5	x	189.8	169.1	217.3	161.0	158.7	x	96.9	89.0	94.7	82.0	121.6	89.1	155.0	102.3	95.2	109.0	82.5	-	69.0	x	43.5		
11	101.6	101.6	95.5	96.5	81.5	105.6	111.6	35.7	30.8	91.0	x	145.6	167.1	117.0	145.5	141.9	x	97.2	86.3	83.3	89.8	122.5	85.0	159.4	106.4	99.6	104.7	97.4	-	66.7	x	47.2		
12	108.4	108.4	133.5	136.7	89.2	86.5	95.9	41.4	33.8	126.9	x	120.3	154.8	74.4	167.5	164.0	x	93.8	76.5	71.8	82.2	120.8	86.4	133.8	91.1	91.5	121.1	60.7	-	73.8	x	50.4		
2024年1月	114.8	114.8	109.2	110.9	85.3	106.1	122.4	47.1	39.6	x	x	172.1	185.9	153.8	200.0	194.5	x	103.8	97.9	91.8	105.4	154.0	107.6	117.9	113.4	103.4	124.8	82.3	-	78.2	x	59.1		
2	115.0	115.0	126.2	129.6	79.2	113.4	107.1	44.3	38.1	114.1	x	141.8	160.3	117.3	203.4	196.6	x	107.4	85.4	79.1	93.1	144.9	101.0	108.2	105.7	86.5	120.0	48.5	-	86.8	x	55.4		
3	97.5	97.5	98.0	98.7	88.6	100.2	77.3	47.4	43.8	88.3	x	130.1	160.6	89.4	166.9	164.0	x	100.6	89.7	95.5	82.1	136.4	85.1	70.1	101.3	72.5	111.8	29.2	-	67.7	x	58.6		
4	105.3	105.3	97.2	98.5	80.0	130.0	117.4	55.4	51.3	102.0	x	135.5	169.3	90.5	222.2	233.4	x	106.9	87.1	83.7	91.2	121.1	88.2	77.0	94.9	70.4	86.6	51.0	-	83.5	x	54.5		
前年同月比(%)	△18.5	△18.5	△38.4	△39.2	△18.8	0.3	△29.3	△1.4	29.5	x	x	3.4	26.2	△28.7	47.4	60.9	x	1.7	△4.3	△5.7	△2.7	0.6	2.7	△38.9	△7.7	△15.4	△22.2	△3.8	-	12.7	x	△4.0		
(季節調整済指数)																																		
2023年4月	128.6	128.6	158.1	162.3	98.5	124.0	158.1	56.7	41.1	x	x	122.7	131.6	115.0	153.1	145.3	x	106.8	94.6	85.1	108.0	129.2	87.8	125.6	110.3	92.8	111.6	70.0	-	72.8	x	57.3		
5	104.5	104.5	89.2	88.8	94.0	160.3	107.0	45.0	39.5	x	x	182.4	136.4	242.3	127.7	122.1	x	99.2	99.5	100.6	98.8	126.2	87.2	118.0	103.6	84.5	101.3	70.7	-	71.5	x	56.8		
6	112.4	112.4	121.6	123.0	98.2	126.1	116.7	48.6	42.6	117.2	x	157.0	155.3	159.7	158.2	149.2	x	97.3	82.9	70.6	97.2	124.9	87.4	118.7	100.2	91.3	112.4	72.6	-	75.0	x	60.0		
7	116.1	116.1	100.1	99.8	97.4	132.4	118.2	48.8	43.5	x	x	153.1	159.8	144.6	152.9	143.0	x	97.9	148.4	199.9	93.6	124.9	89.1	119.7	102.8	94.3	122.8	71.9	-	79.8	x	53.5		
8	104.3	104.3	95.6	96.5	79.8	127.5	119.6	47.8	42.3	110.5	x	150.0	161.9	132.8	148.8	142.3	x	100.5	82.9	72.6	94.8	124.1	87.4	135.9	99.4	94.5	113.9	71.4	-	74.9	x	49.2		
9	100.8	100.9	96.2	95.8	104.7	133.0	114.1	43.9	37.7	124.9	x	150.8	176.1	95.1	156.8	150.5	x	98.0	79.5	70.3	89.6	123.1	92.2	131.0	99.7	97.5	119.9	72.7	-	72.5	x	50.3		
10	103.9	103.9	98.0	98.4	91.7	115.8	109.9	46.8	40.2	121.9	x	181.1	174.1	190.0	150.1	143.9	x	97.3	91.5	92.4	88.7	120.1	92.5	154.8	100.8	91.8	119.5	67.1	-	68.3	x	45.3		
11	107.3	107.3	103.1	104.5	83.2	119.0	111.4	39.7	33.8	107.6	x	152.6	180.2	119.4	151.8	146.5	x	104.4	90.0	85.6	93.7	124.4	88.6	159.7	103.7	97.5	114.4	84.2	-	69.6	x	48.1		
12	109.5	109.5	118.8	121.5	83.6	115.3	100.5	41.8	34.5	122.3	x	135.8	184.3	81.4	162.4	158.6	x	100.1	85.1	79.4	88.8	123.5	89.7	144.6	103.2	90.9	114.2	62.7	-	74.0	x	50.4		
2024年1月	98.9	98.9	87.6	88.0	81.3	111.0	109.9	45.7	39.6	x	x	167.6	173.7	159.0	159.5	153.1	x	101.4	94.1	105.2	86.2	130.9	101.2	110.4	101.5	88.0	109.0	70.9	-	74.2	x	54.4		
2	114.0	114.0	121.8	124.4	81.6	127.6	105.4	48.2	42.0	107.5	x	143.6	156.7	123.9	208.8	199.7	x	107.8	82.2	82.0	83.8	134.2	99.9	107.3	96.9	91.0	113.0	55.1	-	81.5	x	55.2		
3	121.3	121.3	122.6	125.6	97.0	129.5	106.0	54.4	50.6	98.3	x	171.4	204.7	123.8	213.6	215.2	x	111.9	103.2	107.2	98.5	139.6	92.0	70.2	111.5	106.0	127.4	75.3	-	75.9	x	64.9		
4	104.8	104.8	97.3	98.6	80.0	124.4	111.8	55.9	53.3	88.8	x	126.8	166.1	82.0	225.8	233.7	x	108.6	90.5	80.2	105.1	129.9	90.1	76.7	101.8	78.5	86.8	67.4	-	82.0	x	55.0		
前月比(%)	△13.6	△13.6	△20.6	△21.5	△17.5	△3.9	5.5	2.8	5.3	△9.7	x	△26.0	△18.9	△33.8	5.7	8.6	x	△2.9	△12.3	△25.2	6.7	△6.9	△2.1	9.3	△8.7	△25.9	△31.9	△10.5	-	8.0	x	△15.3		

シ

表5 財別の生産(財別生産指数)

2020年=100

年 月	鉱工業											
		最終 需要財	投資財	資本財	建設財	消費財	耐久 消費財	非耐久 消費財	生産財	鉱工業用 生産財	その他用 生産財	
ウェイト (原指数)	10000.0	4475.6	1629.7	1007.1	622.6	2845.9	2136.2	709.7	5524.4	5295.6	228.8	
2021年	106.1	105.3	115.6	115.5	115.5	99.4	101.4	93.3	106.7	107.5	88.3	
2022	104.8	107.3	123.6	134.4	106.0	98.1	99.7	93.2	102.7	102.9	97.9	
2023	113.8	119.3	122.7	134.5	103.7	117.4	126.1	91.3	109.4	109.7	101.9	
2023年4月	111.0	114.8	116.8	126.0	101.9	113.7	122.7	86.5	108.0	108.4	97.3	
5	108.1	111.4	114.9	120.8	105.3	109.4	115.8	89.9	105.5	105.3	111.3	
6	124.1	131.6	130.9	143.3	110.9	132.0	144.8	93.6	118.0	118.2	114.4	
7	119.7	127.7	124.9	136.5	106.1	129.3	139.8	97.7	113.2	113.5	107.1	
8	101.1	104.0	108.5	120.1	89.9	101.4	104.9	90.9	98.8	98.7	101.1	
9	120.4	127.0	126.7	137.6	109.1	127.1	138.4	93.0	115.1	115.3	111.8	
10	117.4	118.3	121.5	129.4	108.7	116.4	125.9	87.9	116.7	117.8	92.9	
11	120.9	124.9	125.1	134.9	109.3	124.8	137.3	87.3	117.6	118.8	88.3	
12	110.7	116.9	117.9	131.1	96.5	116.3	122.2	98.7	105.7	106.5	87.5	
2024年1月	100.1	104.8	106.3	113.7	94.3	104.0	108.5	90.3	96.3	96.3	97.6	
2	105.8	113.9	116.9	127.7	99.5	112.2	124.2	76.0	99.3	100.4	73.4	
3	115.2	122.9	127.7	140.4	107.2	120.1	128.7	94.3	109.0	109.1	106.5	
4	105.9	107.2	108.9	118.4	93.5	106.2	109.6	96.0	104.8	104.8	105.4	
前年同月比(%)	△ 4.6	△ 6.6	△ 6.8	△ 6.0	△ 8.2	△ 6.6	△ 10.7	11.0	△ 3.0	△ 3.3	8.3	
(季節調整済指数)												
2023年4月	114.2	119.7	124.6	136.8	106.7	117.2	130.7	86.5	110.5	110.8	94.9	
5	116.5	122.3	126.8	139.5	108.3	119.9	138.4	84.7	112.6	112.9	103.4	
6	118.2	124.7	127.2	140.4	107.4	123.2	132.9	89.5	113.9	114.3	102.5	
7	116.1	122.6	125.3	137.2	105.6	121.3	131.3	91.0	111.2	111.7	98.8	
8	113.4	118.7	121.5	134.2	103.5	117.7	126.2	92.2	109.6	110.0	101.6	
9	113.9	118.9	118.8	129.3	101.6	119.4	129.7	87.6	110.1	110.2	109.1	
10	117.4	122.4	121.8	132.4	104.9	123.0	132.4	90.9	112.6	113.1	106.2	
11	114.9	119.2	118.1	127.6	102.0	119.4	126.5	94.8	110.2	110.6	110.4	
12	117.3	122.8	122.2	133.3	103.6	122.6	132.1	93.6	111.5	112.5	91.5	
2024年1月	105.5	111.3	112.7	121.1	99.4	109.4	114.1	100.2	100.3	100.5	98.2	
2	110.3	120.5	114.9	123.2	97.2	124.0	133.5	80.6	102.6	104.1	69.8	
3	106.1	110.1	110.5	118.2	97.6	110.4	115.9	94.5	103.0	103.0	100.8	
4	106.9	109.4	114.3	125.4	97.6	106.6	111.0	98.5	105.3	105.1	106.2	
前月比(%)	0.8	△ 0.6	3.4	6.1	0.0	△ 3.4	△ 4.2	4.2	2.2	2.0	5.4	

表6 財別の出荷(財別生産者出荷指数)

2020年=100

年 月	鉱工業											
		最終 需要財	投資財	資本財	建設財	消費財	耐久 消費財	非耐久 消費財	生産財	鉱工業用 生産財	その他用 生産財	
ウェイト (原指数)	10000.0	5189.8	1783.2	1139.6	643.6	3406.6	2725.8	680.8	4810.2	4548.5	261.7	
2021年	105.1	105.1	114.9	113.1	118.0	99.9	100.9	95.7	105.3	105.8	96.2	
2022	105.4	105.5	122.4	130.6	107.9	96.7	99.2	86.7	105.2	105.6	98.7	
2023	116.9	120.9	123.8	134.3	105.1	119.4	126.5	90.6	112.5	113.0	102.8	
2023年4月	113.5	115.9	115.3	123.9	100.1	116.2	122.5	91.3	110.8	111.8	93.5	
5	107.2	110.8	113.8	119.9	103.0	109.3	115.0	86.3	103.2	103.1	105.7	
6	128.0	133.9	132.7	145.2	110.5	134.5	145.3	91.2	121.6	121.9	115.6	
7	123.9	128.6	124.0	132.9	108.3	131.0	140.5	93.0	118.8	119.8	100.8	
8	104.2	105.5	109.3	119.0	92.1	103.6	105.0	97.8	102.7	102.6	104.3	
9	125.9	130.9	131.1	142.5	111.0	130.8	140.0	94.0	120.4	121.0	110.0	
10	119.2	119.7	121.6	129.5	107.5	118.7	126.0	89.6	118.6	120.0	94.7	
11	124.6	127.7	126.7	136.3	109.5	128.3	138.1	89.1	121.2	122.8	92.4	
12	116.3	121.1	122.5	132.6	104.5	120.4	124.0	105.8	111.1	111.6	103.5	
2024年1月	100.4	104.4	105.9	112.9	93.5	103.6	108.8	82.9	96.2	96.0	98.4	
2	110.2	117.4	115.6	125.8	97.6	118.3	124.8	92.3	102.5	103.0	94.8	
3	118.4	123.7	129.2	141.6	107.3	120.9	129.8	85.2	112.6	113.0	104.6	
4	107.5	107.6	108.5	114.8	97.5	107.2	109.5	97.9	107.3	107.3	108.6	
前年同月比(%)	△ 5.3	△ 7.2	△ 5.9	△ 7.3	△ 2.6	△ 7.7	△ 10.6	7.2	△ 3.2	△ 4.0	16.1	
(季節調整済指数)												
2023年4月	116.4	120.9	124.1	134.5	106.0	119.3	128.6	88.1	111.9	112.3	95.7	
5	121.8	127.8	126.3	137.2	107.1	129.8	135.5	89.2	116.6	117.1	103.8	
6	121.4	126.0	128.1	140.3	106.9	124.9	133.9	89.1	117.1	117.4	107.9	
7	119.0	124.0	124.5	134.1	107.1	123.6	132.3	89.2	114.5	115.3	101.2	
8	117.3	121.0	124.2	135.0	105.6	119.6	126.8	93.3	113.9	114.6	101.9	
9	119.0	122.3	122.5	132.6	104.4	122.6	130.4	93.2	115.6	116.1	109.9	
10	121.3	124.8	123.4	134.5	104.1	125.0	134.6	90.3	115.7	116.7	104.6	
11	118.1	121.1	120.5	129.7	104.3	120.8	128.2	91.2	113.3	114.7	101.2	
12	121.9	126.1	125.4	135.0	108.5	125.5	135.8	93.4	116.0	117.3	101.7	
2024年1月	107.2	111.2	113.9	122.8	98.5	110.6	115.0	92.5	101.9	102.1	93.1	
2	114.4	121.1	112.8	122.3	94.4	125.6	132.3	97.7	108.6	109.5	90.6	
3	107.4	109.4	109.4	115.4	99.0	109.9	115.2	88.6	105.9	105.9	102.8	
4	107.1	109.0	114.5	121.6	102.2	106.0	109.6	95.2	105.4	104.7	112.1	
前月比(%)	△ 0.3	△ 0.4	4.7	5.4	3.2	△ 3.5	△ 4.9	7.4	△ 0.5	△ 1.1	9.0	

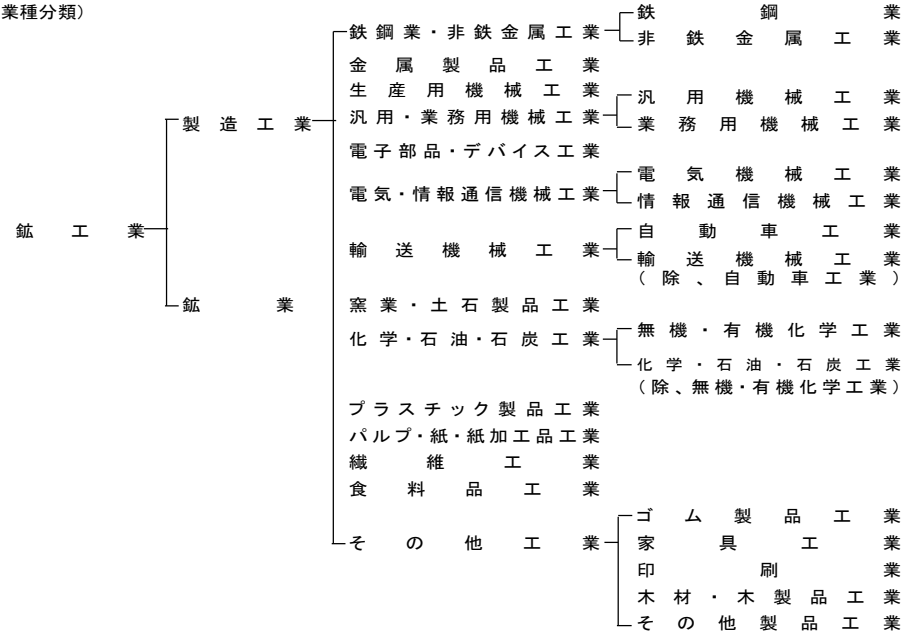
表7 財別の在庫(財別生産者製品在庫指数)

2020年=100

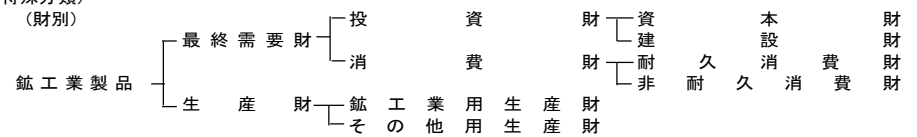
年 月	鋳工業	生産財								鋳工業用生産財	その他用生産財
		最終需要財	投資財	資本財	建設財	消費財	耐久消費財	非耐久消費財	生産財		
ウェイト (原指数)	10000.0	4614.8	2890.9	1320.5	1570.4	1723.9	980.9	743.0	5385.2	4932.4	452.8
2021年	111.6	109.1	111.0	124.9	99.3	105.9	114.0	95.3	113.8	114.8	102.6
2022	106.9	103.8	104.2	121.7	89.5	103.2	94.5	114.7	109.6	109.8	107.0
2023	102.5	94.3	92.3	110.5	77.0	97.6	94.5	101.8	109.5	109.8	106.1
2023年4月	107.2	103.6	100.4	119.2	84.5	109.1	106.2	113.0	110.2	110.2	109.9
5	110.4	106.7	101.6	119.5	86.6	115.2	115.3	114.9	113.5	113.1	117.5
6	110.3	108.2	104.0	123.6	87.5	115.3	118.0	111.7	112.0	112.1	111.6
7	110.5	110.1	107.5	133.6	85.5	114.4	117.2	110.7	110.8	110.0	119.7
8	108.5	108.3	106.3	133.1	83.8	111.7	115.3	106.8	108.6	108.3	111.8
9	104.6	102.3	99.5	120.6	81.7	107.0	106.4	107.7	106.6	105.9	114.6
10	106.1	101.1	97.5	116.0	81.9	107.2	106.9	107.6	110.3	110.0	113.7
11	107.1	102.4	99.4	120.4	81.8	107.3	104.9	110.4	111.2	110.8	115.8
12	102.5	94.3	92.3	110.5	77.0	97.6	94.5	101.8	109.5	109.8	106.1
2024年1月	104.2	98.7	97.6	120.8	78.0	100.7	94.7	108.5	109.0	108.6	112.7
2	102.4	96.4	95.6	114.3	79.8	97.7	97.2	98.4	107.6	108.1	102.0
3	102.5	97.8	95.4	112.7	80.9	101.7	93.1	113.0	106.6	105.2	121.2
4	101.0	95.5	92.0	108.7	78.0	101.3	95.4	109.1	105.8	104.8	115.9
前年同月比(%)	△ 5.8	△ 7.8	△ 8.4	△ 8.8	△ 7.7	△ 7.1	△ 10.2	△ 3.5	△ 4.0	△ 4.9	5.5
(季節調整指数)											
2023年4月	109.2	107.9	103.9	125.9	85.9	114.5	114.2	114.4	110.8	110.8	110.4
5	109.8	108.1	103.2	125.6	85.9	116.0	116.5	115.8	111.3	110.6	119.9
6	109.4	107.0	103.5	124.6	86.3	112.6	114.1	111.2	111.3	111.1	113.1
7	110.1	107.5	106.7	128.8	86.2	110.4	110.8	109.7	111.8	111.1	118.4
8	107.9	104.5	102.6	125.3	83.1	107.5	108.1	107.2	109.7	109.4	114.0
9	105.0	101.5	98.7	118.7	81.6	106.4	106.9	107.2	107.3	106.6	114.9
10	105.5	99.9	97.5	116.0	82.1	103.4	102.3	105.9	111.2	111.0	112.0
11	104.5	99.3	97.1	116.3	80.3	101.6	99.2	107.6	109.9	109.7	113.2
12	103.5	97.2	93.4	111.8	78.5	103.8	100.2	106.8	109.3	109.5	105.5
2024年1月	103.6	97.9	96.1	119.1	76.9	100.6	94.3	111.2	108.3	107.9	113.6
2	102.2	96.8	95.5	114.8	79.8	98.5	98.9	95.1	106.4	106.9	100.6
3	105.6	102.2	98.7	117.2	82.3	109.9	103.7	113.5	108.5	107.3	121.0
4	102.9	99.4	95.2	114.8	79.3	106.3	102.6	110.4	106.4	105.4	116.4
前月比(%)	△ 2.6	△ 2.7	△ 3.5	△ 2.0	△ 3.6	△ 3.3	△ 1.1	△ 2.7	△ 1.9	△ 1.8	△ 3.8

(注)在庫の年数値は年末の数値です。

① 業種分類及び特殊分類体系図
(業種分類)



(特殊分類)
(財別)



② 総合指数(生産・出荷及び在庫指数)の算式

算式は基準年次の固定ウェイトで加重平均するラスパイレス算式です。

$$\text{総合指数} = \frac{\left(\frac{\text{比較時数量}}{\text{基準時数量}} \times \text{基準時ウェイト} \right) \text{の総和}}{\text{基準時ウェイトの総和}} \times 100$$

(注1) 統計表の各年の指数については、生産、出荷及び在庫率は「年平均」指数を、在庫は「年末」指数を表します。

(注2) 「-」は、皆無又は定義上、該当数値がないものです。

(注3) 「x」は、数値が秘匿されているものです。

(注4) 「△」は、マイナスを示すものです。