

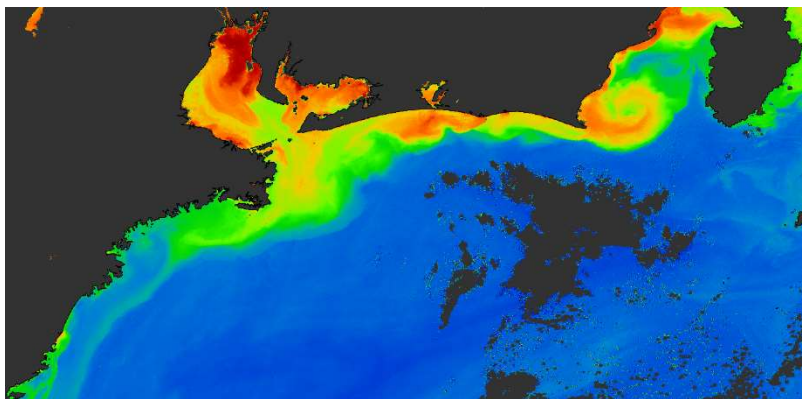
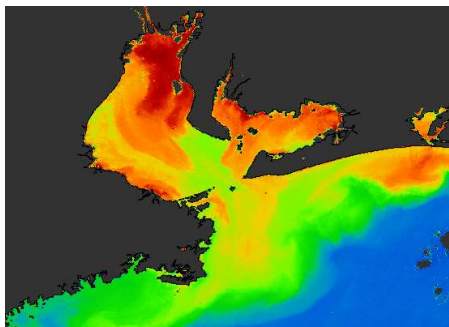
海況速報（クロロフィル a 濃度分布）

愛知県水産試験場 漁業生産研究所

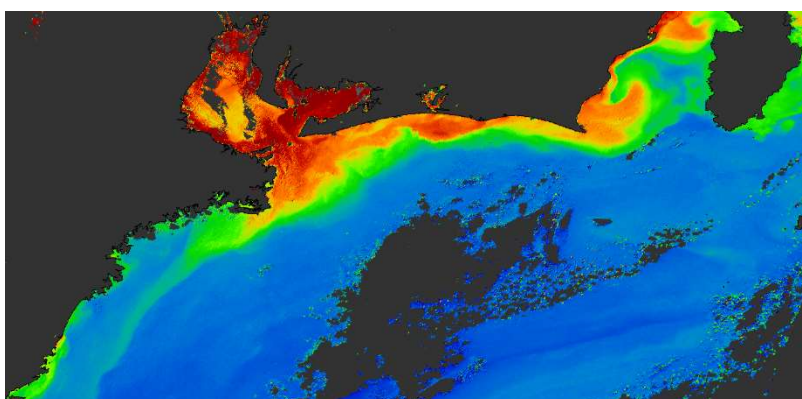
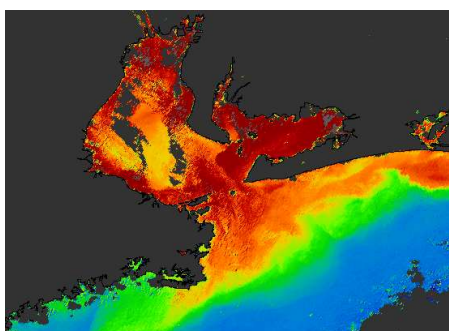
令和6年6月11日

6月5日の衛星画像をみると、クロロフィル a 濃度は伊勢湾の湾奥～湾央、三河湾で高くなっています。

6月5日のしきさいによるクロロフィル a 濃度分布



6月4日



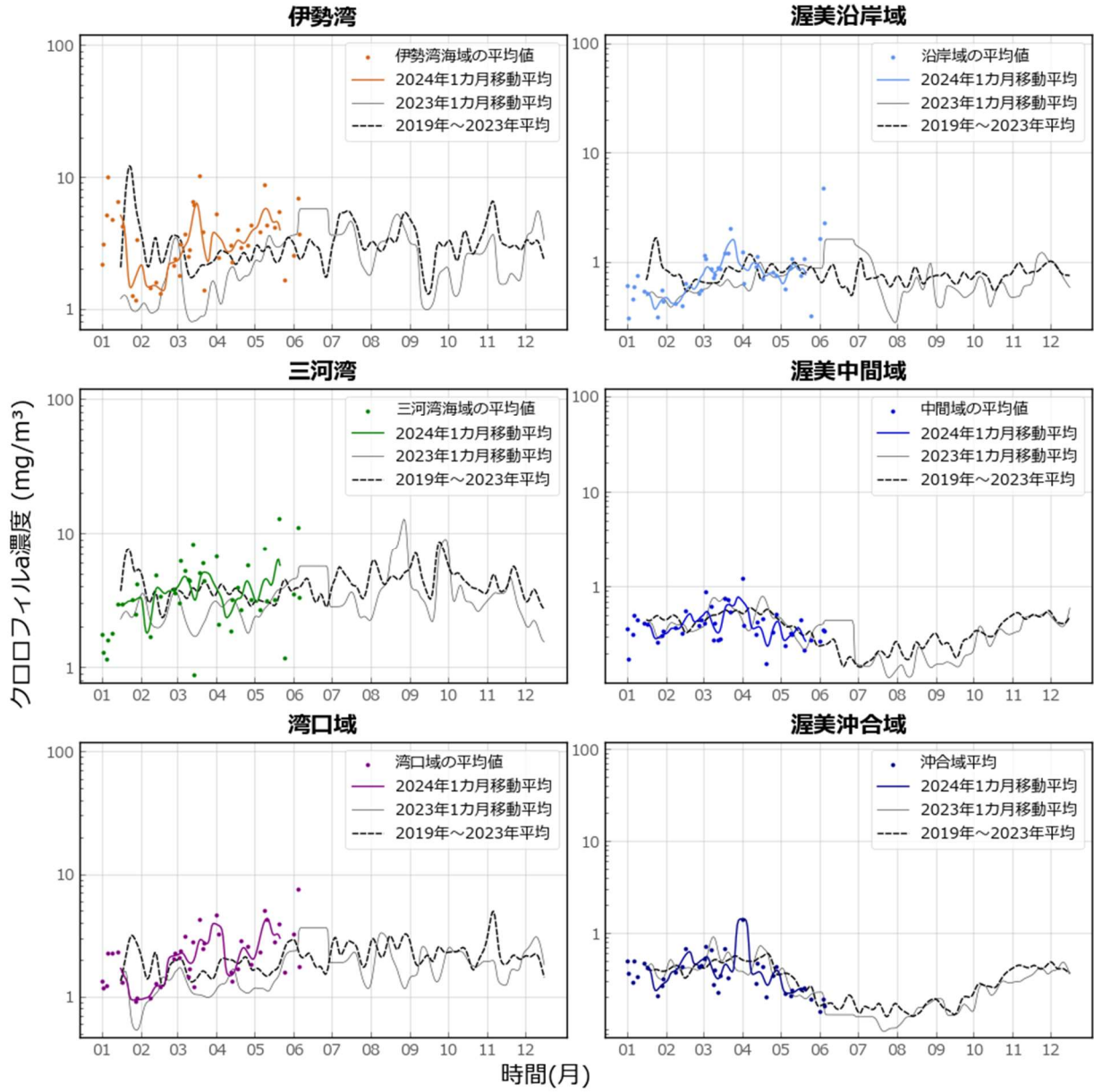
※宇宙航空研究開発機構（JAXA）提供の SGLI 画像を使用

※画像データによるクロロフィル a 濃度は、実際の濃度と異なる場合があります。

また、詳細図と広域図で内湾域の濃度に誤差が生じることがあるため、目安としてご利用ください。

■クロロフィル a 濃度の変動

クロロフィル a 濃度は、5 月以降、伊勢湾、三河湾および湾口域で高い水準で推移しています。また、渥美沿岸域、中間域および沖合域はおおむね平年並みの水準で推移しています。



観測衛星「しきさい」に搭載された SGLI センサーから得られた表層クロロフィル a 濃度をモニタリングしています (令和 6 年 6 月 10 日までのデータ)

