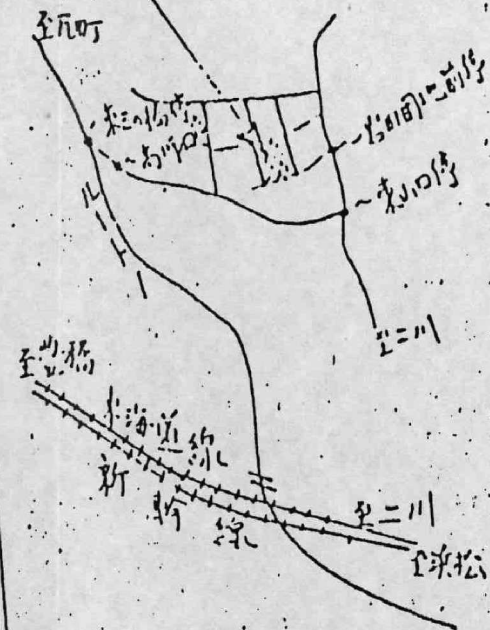
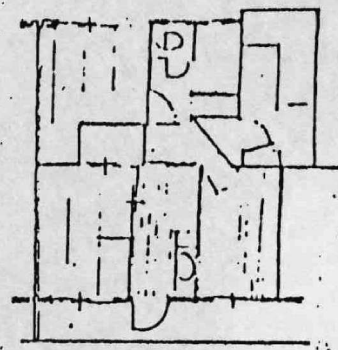
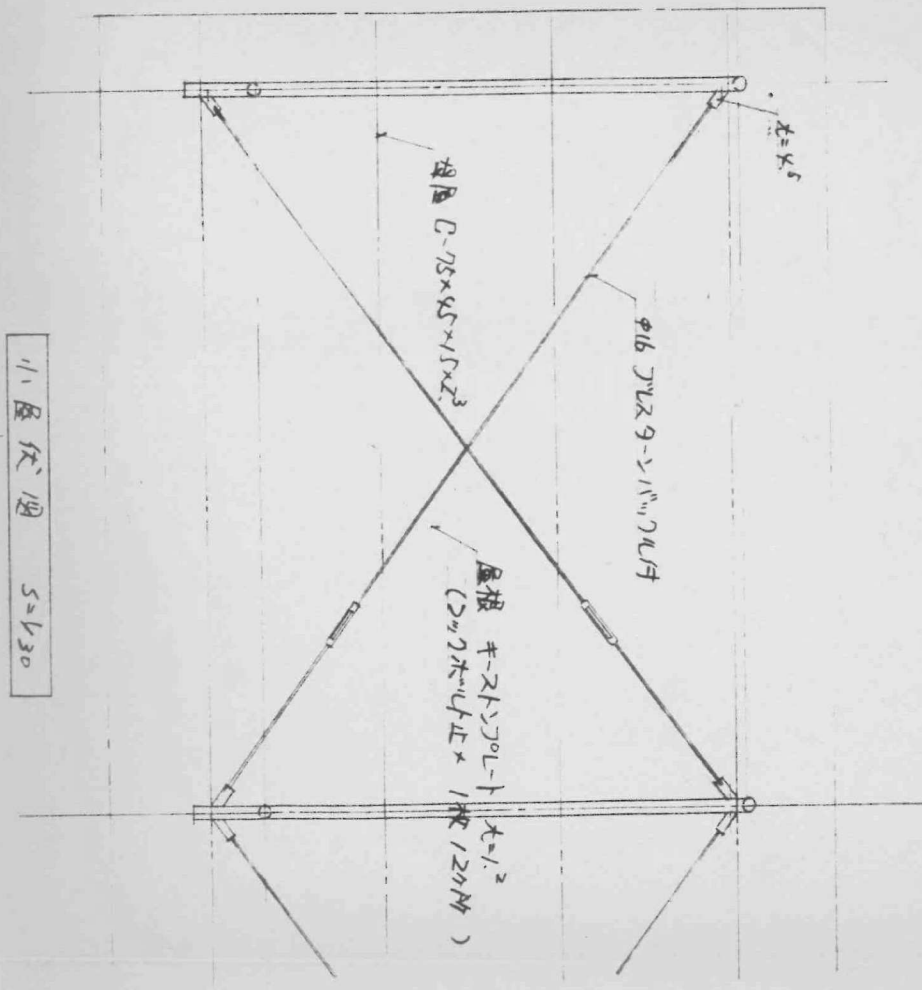


岩田住宅

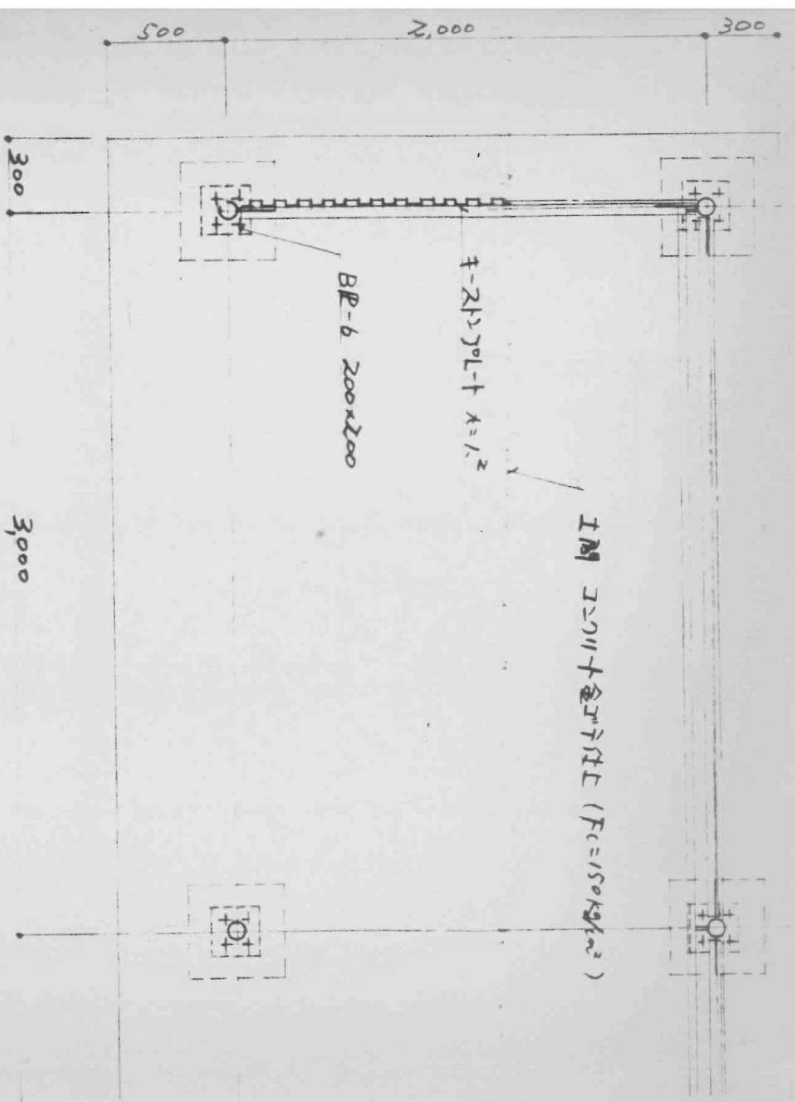


ハ今日車庫

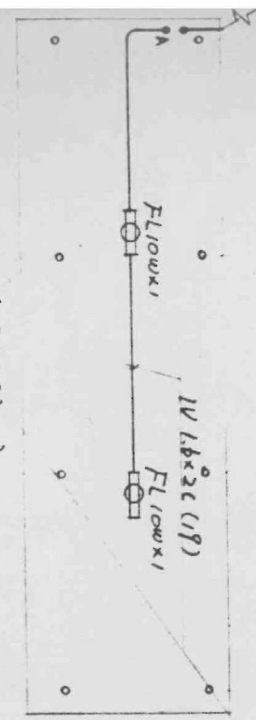




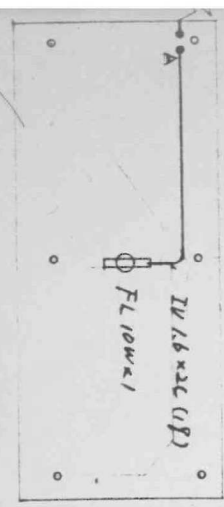
小屋伏図 S=L30



平面図 S=L30



(321111)



(221111)

配線系統図

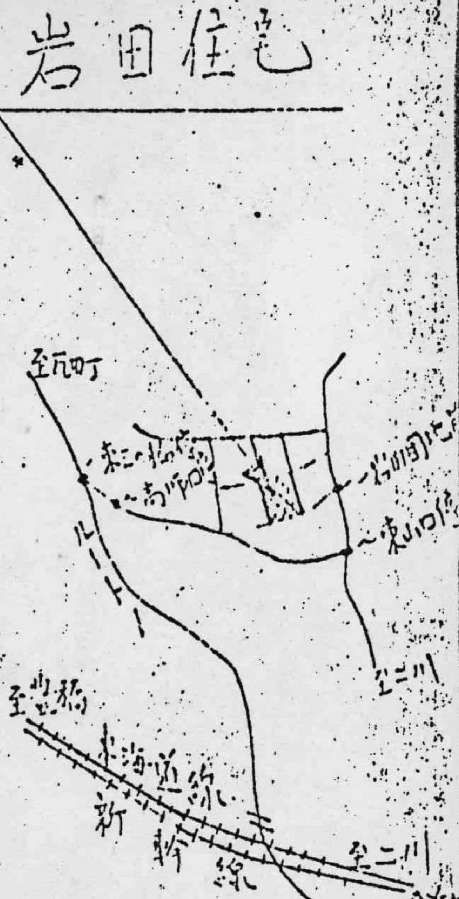
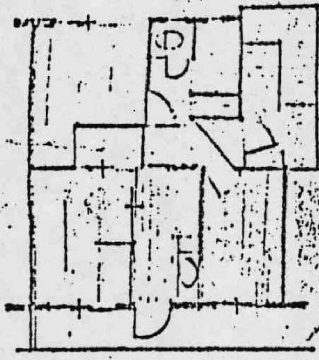
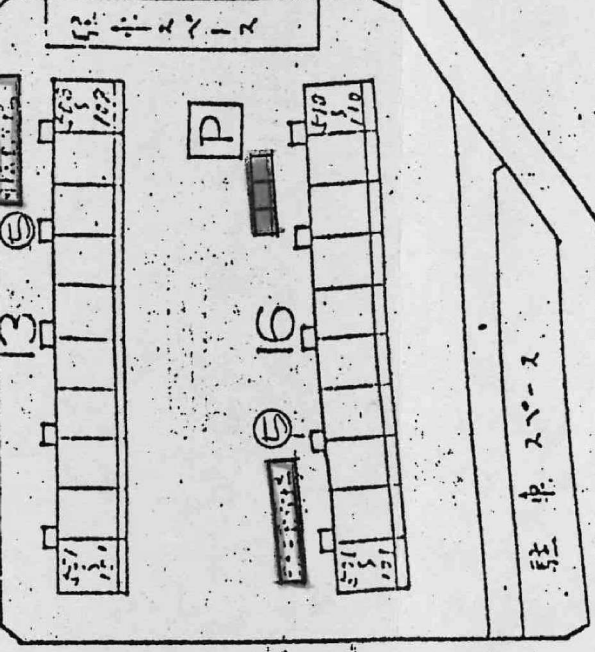
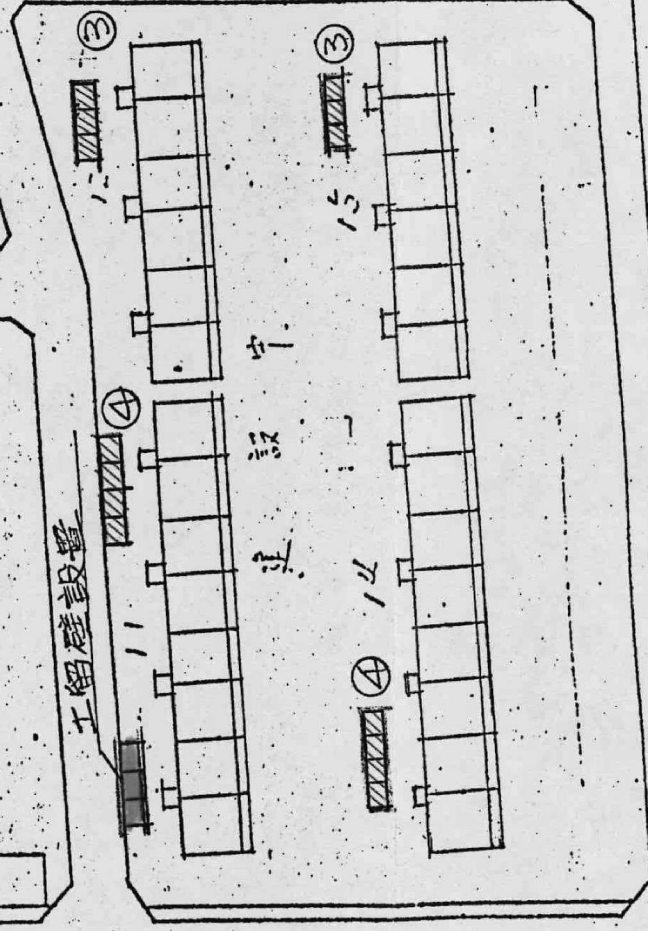
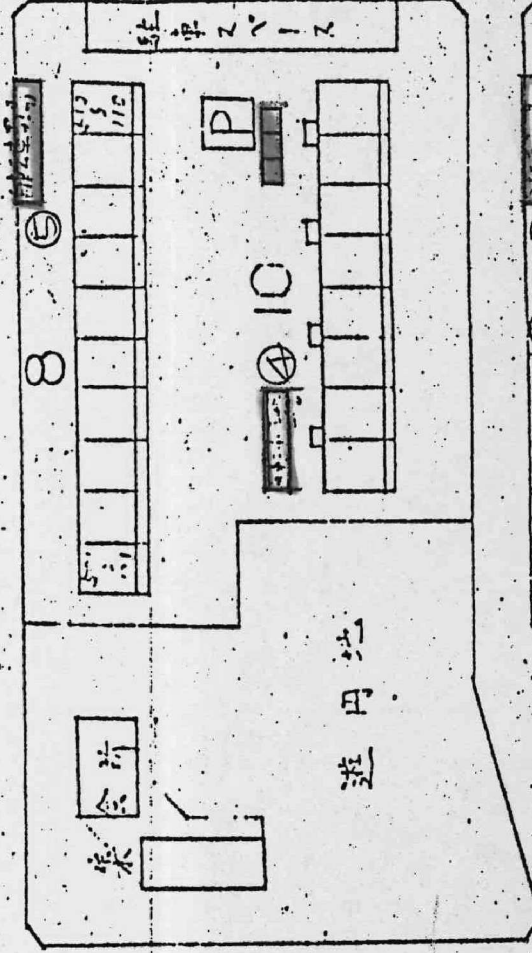
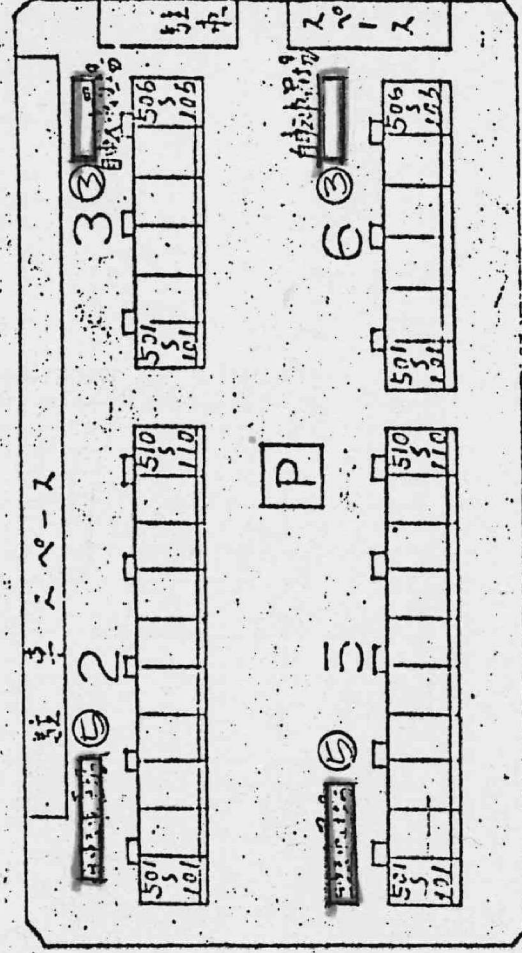
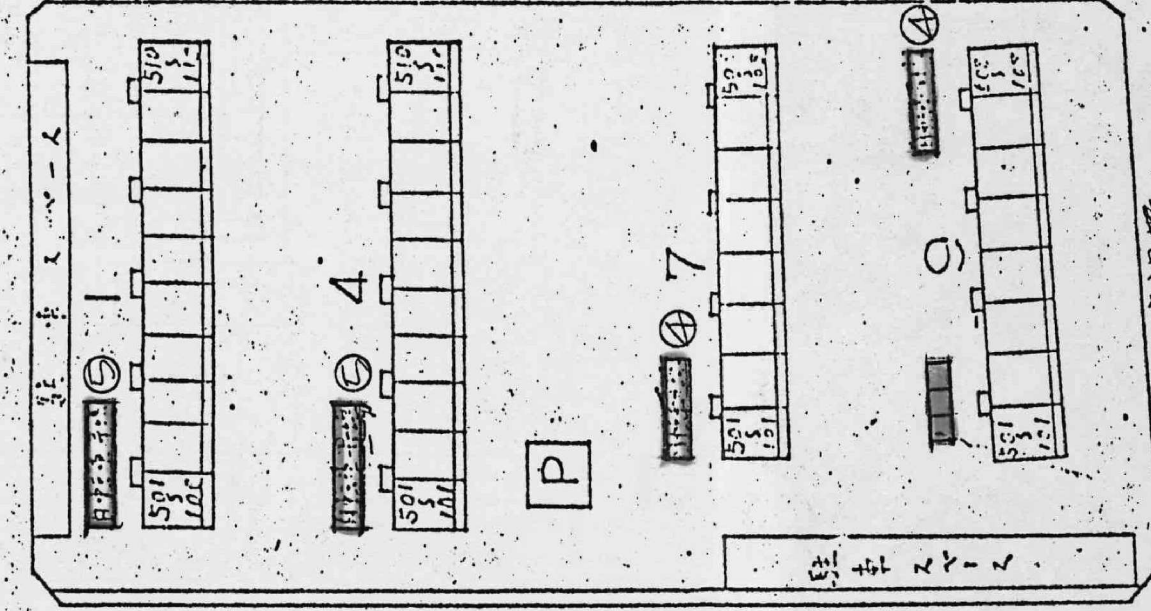
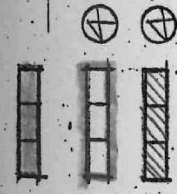
特記仕様
 1. 鉄部はカビ防止剤を塗りOPス回塗(1ヶ塗りとす)
 2. 鋼材、小口は肥田石灰を塗りこす。
 3. ホルト締めの明記があるものは全て
 コーキング材挿入とする。

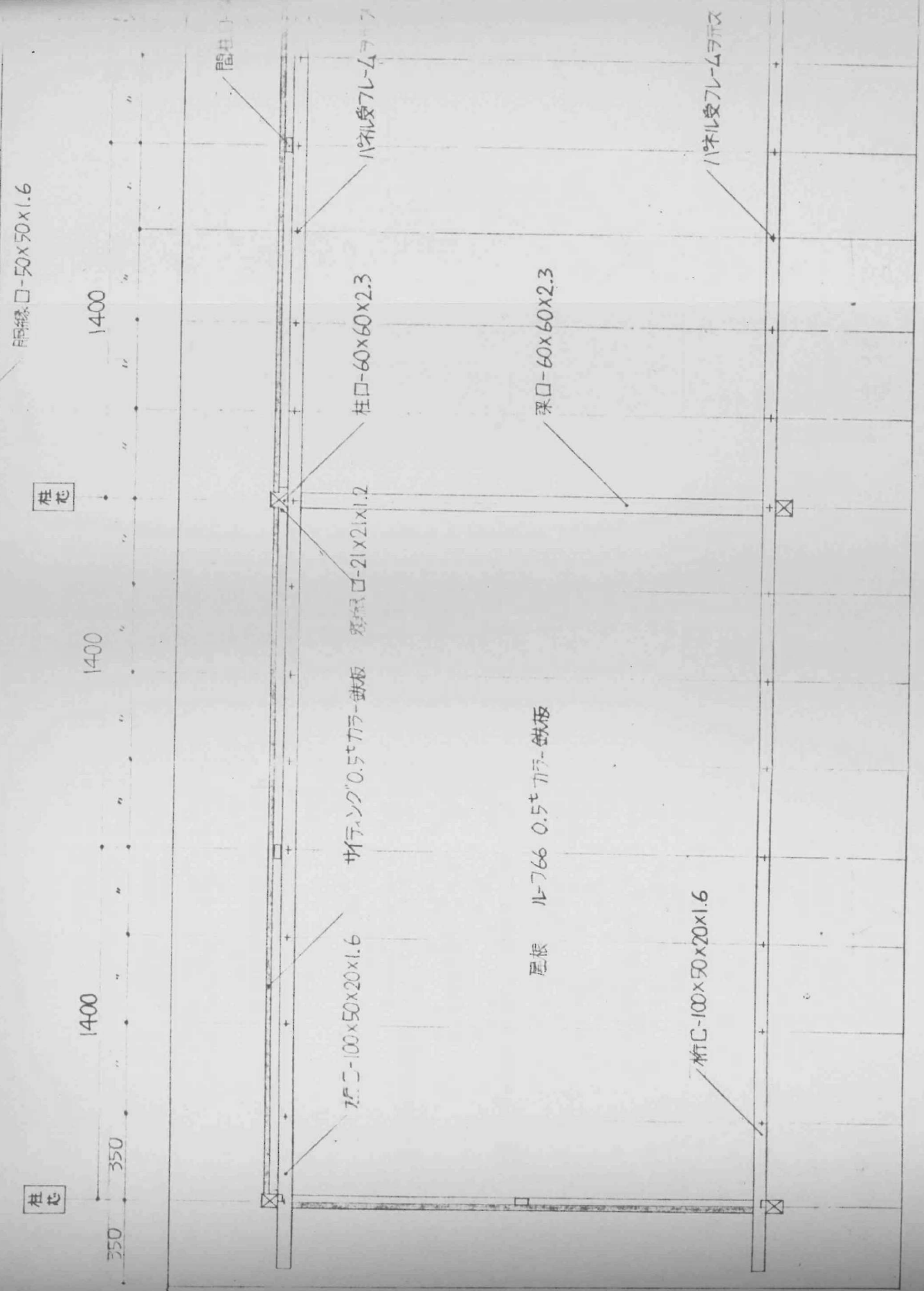
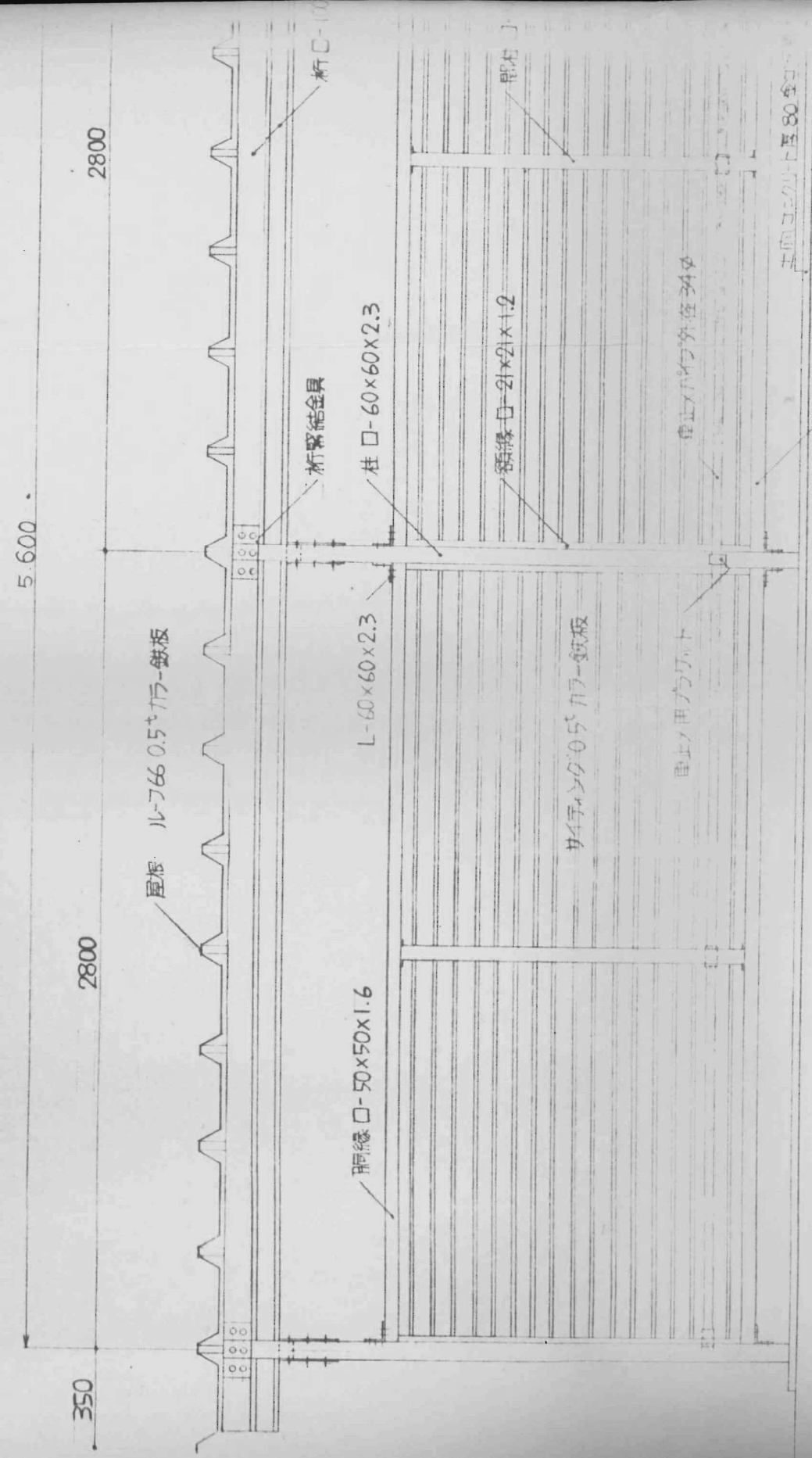
名	称	小川住宅 敷設工事 設計図			
図面名称	正面・側面・平面・小屋伏	配線	系統	図	56.6.
図面番号	1	1	1	1	1
設計	愛知県住宅供給公社	56年6月	日		

新設自転車置場

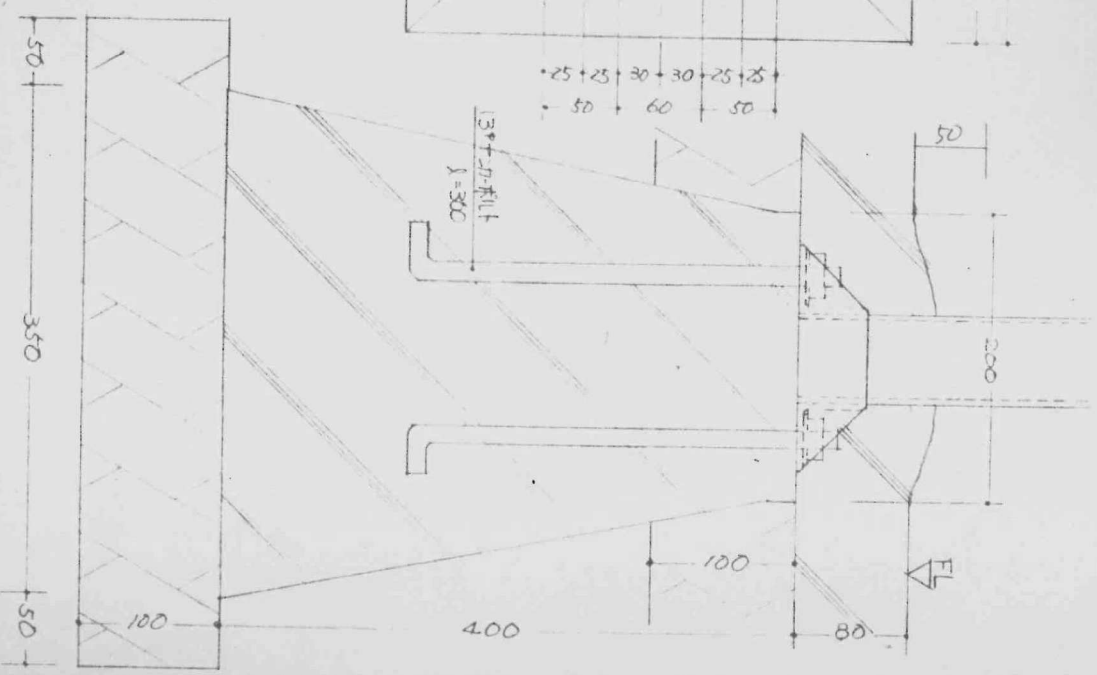
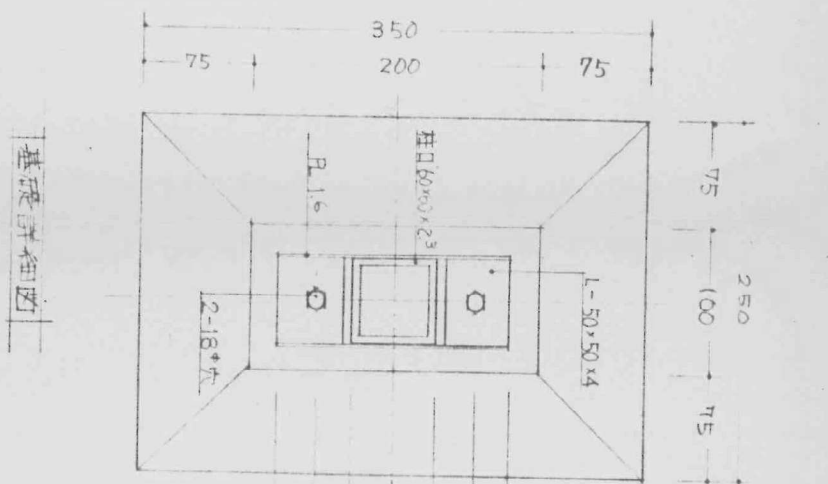
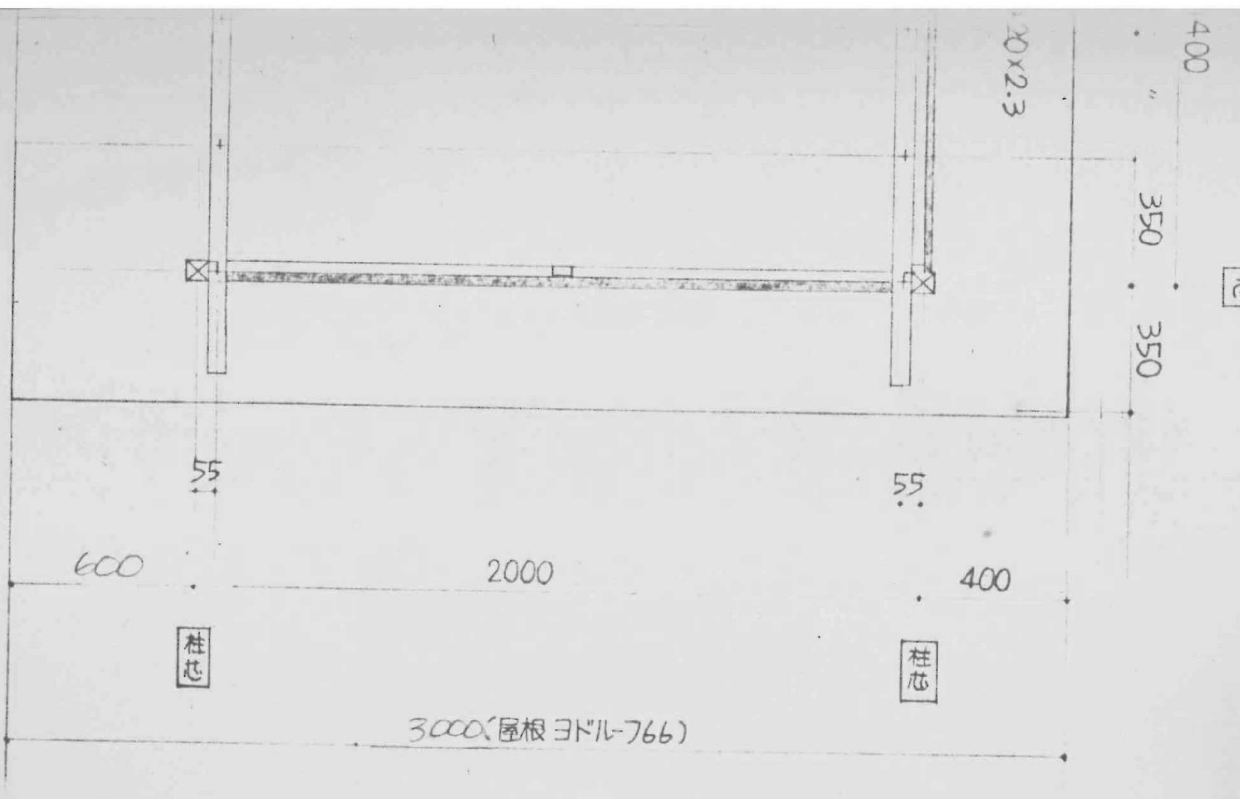
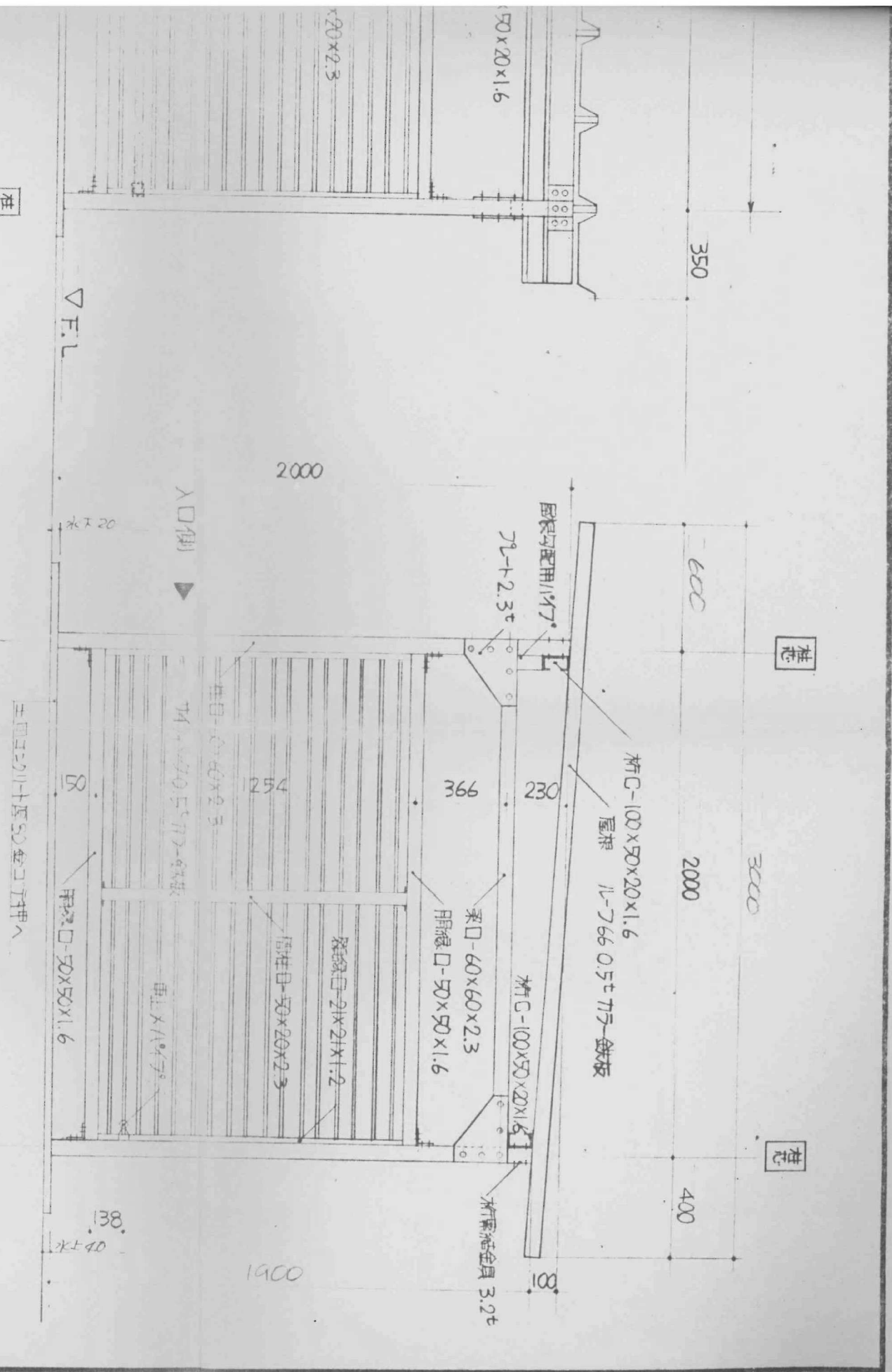
既設自転車置場(スペース数) 外壁取付、鉄部塗装

() 鉄部塗装

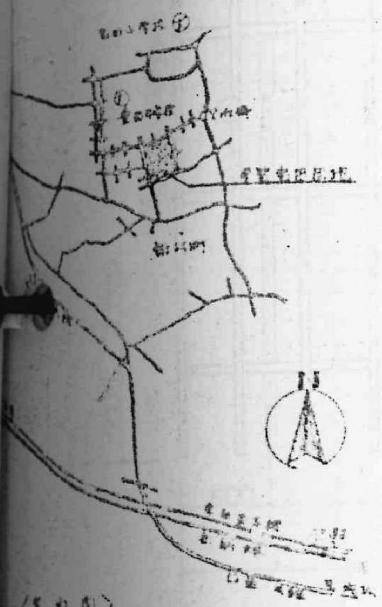
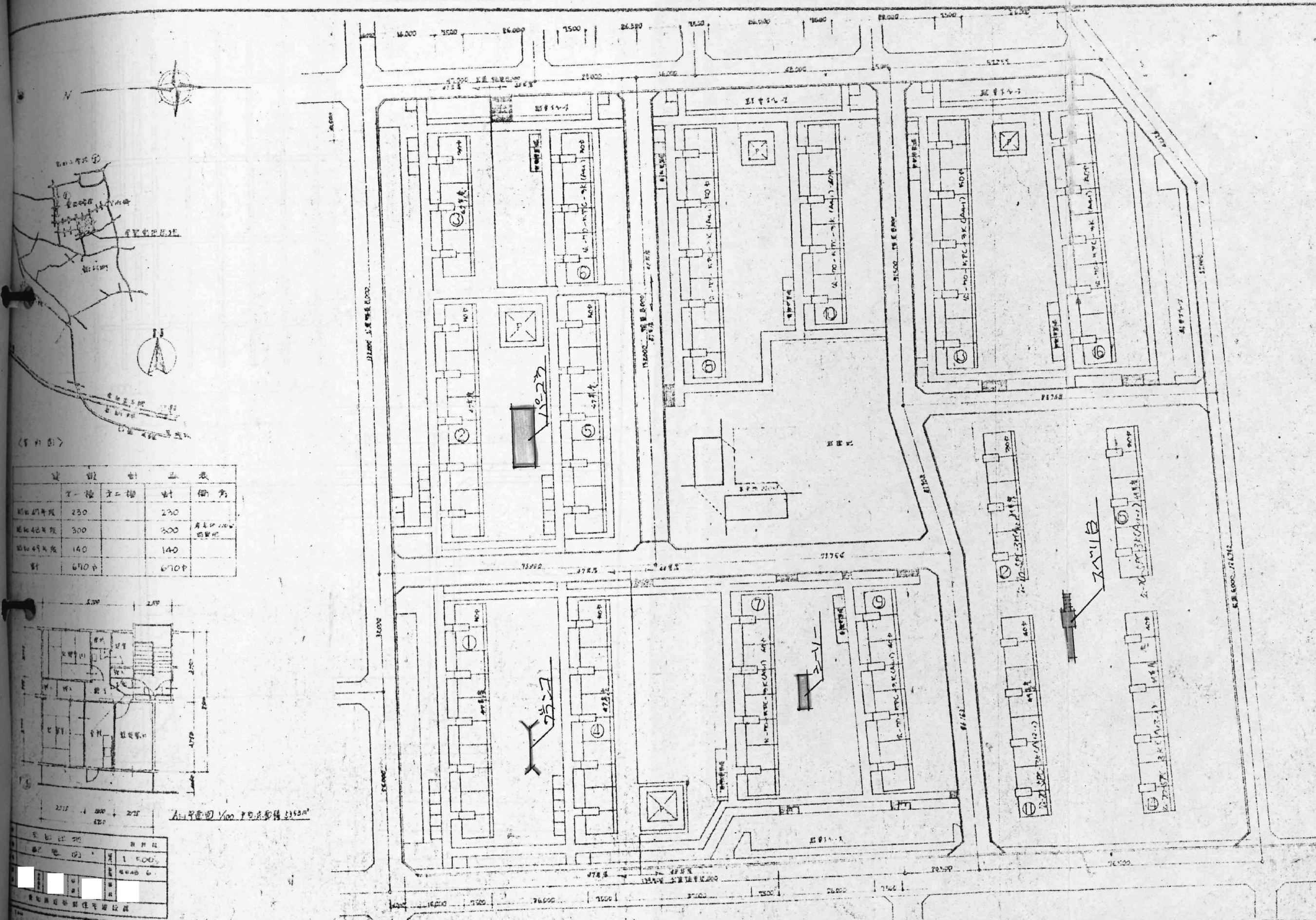




▲ 入口側



名称	自転車置場標準				設計図
図面名称	S 1 / 20				
図面番号	NO	1	内容	1	製図
設計	課長		係長		係員
設計					
財団法人 愛知県住宅管理センター					



表三 設計圖

樓層	面積	備註
第一層	230	
第二層	300	住宅用
第三層	140	
計	670	

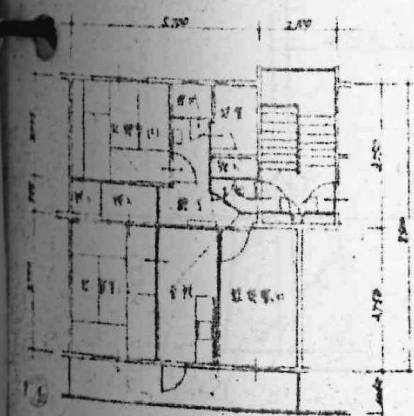
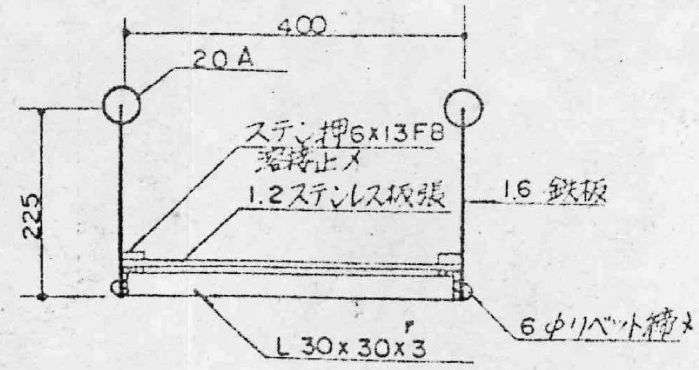
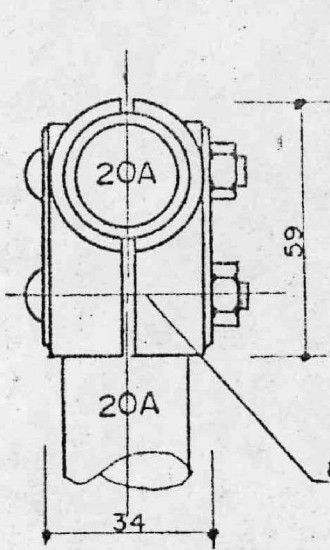
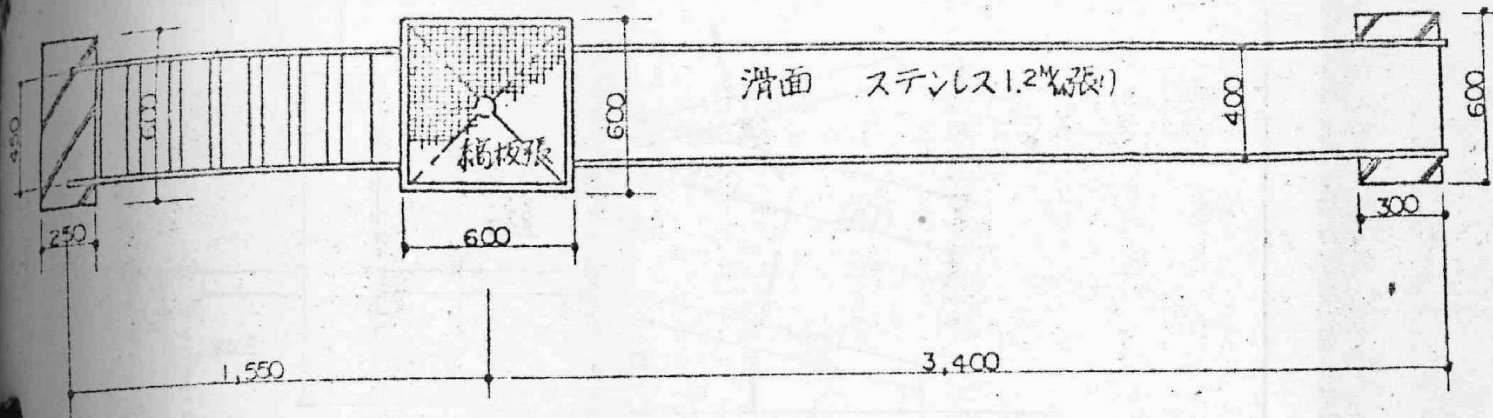


Table with technical specifications and notes.

材料	1:500
比例	1:500
日期	
設計	
繪圖	

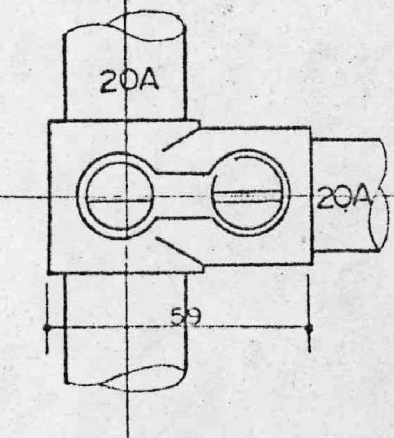
Notes: 1. 凡在圖中 1:500 比例者均按此比例繪製。 2. 凡在圖中 1:1000 比例者均按此比例繪製。

ボルト、ナットはメッキとする
 鋳物はマルエアル、スチールとする

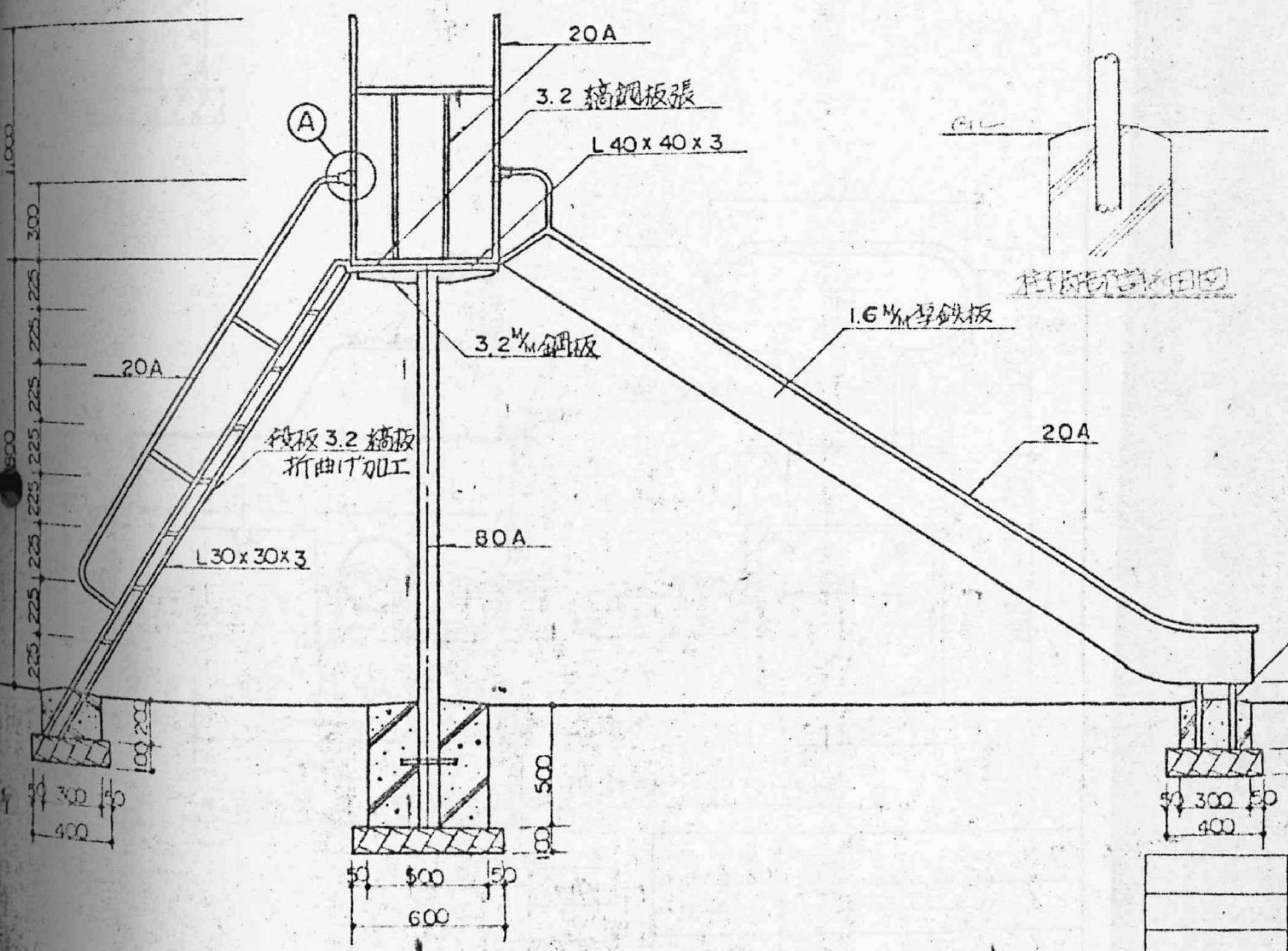
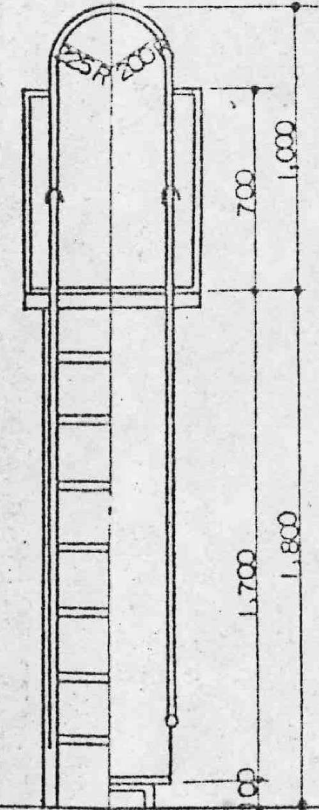


ステンレス張滑台詳細 1/10

8φx45 丸止ス締メ



A部接手詳細 1/3



品名	富士型 スベツ台		
サイズ	F — 10.5		
縮尺			
設計者	1	2	3