

107

公-70-5PC-3K(A13-1)

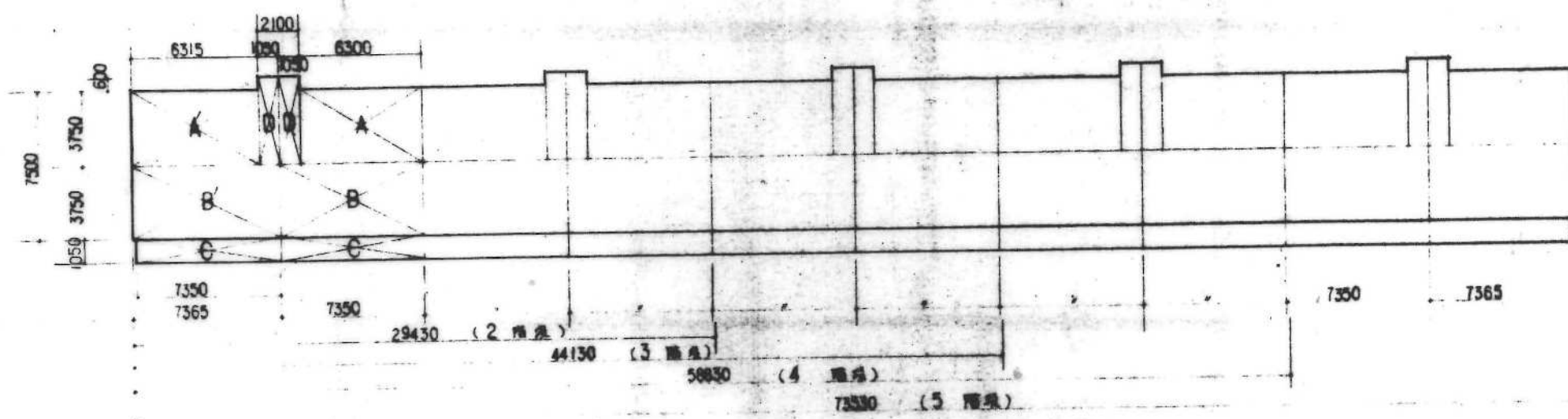
建築工事設計図

図面番号	図面名称・内容	縮尺	備考
0	区画リスト		
1	配置図		
2	面積表		
3	仕上げ表		
4	平面図、屋根伏図、断面図	1/100	
5	立面図	1/100	
6	平面詳細図	1/30	
7	柱筋図	1/30	
8	階段詳細図	1/30	
9	天井伏図	1/30	
10	マシナ等伏図、床伏図	1/30	
11	扉開図①	1/30	
12	展開図②	1/30	
13	内装平面詳細図	1/5	
14	内装組立伏図		
15	内装断面詳細図	1/5	
16	内装断面詳細図	1/5	
17	便所、浴室セットパネル納まり図	1/30, 1/4	
18	内装パネルリスト図	1/50	
19	内装組立展開図	1/40	
20	内装造作表リスト図	1/4	
21	物入詳細図	1/10	
22	ハビタイル納まり施工図	1/30, 1/40, 1/3	
23	浴室廻り詳細図	1/20, 1/10, 1/5	

24	バルコニー、手摺詳細図	1/20	
25	金物詳細図		
26	防水案内図	1/100	
27	建具表	1/50	
28	板厚内図、壁床、屋根伏図	1/100	
29	基礎伏図、基礎配筋図	1/100, 1/30	
30	直接基礎配筋詳細図	1/50, 1/30	
31	杭基礎配筋詳細図	1/50, 1/30	
32	基礎詳細図	1/20, 1/5	
33	基礎組立図	1/30	
34	壁板図	1/30	
35	床板図	1/30	
36	屋根板図	1/30	
37	ジョイント(壁、壁水平ジョイント)	1/5	
38	ジョイント(鉛直ジョイント-1)	1/5	
39	ジョイント(鉛直ジョイント-2)	1/10, 1/5	
40	ジョイント(水平ジョイント-1)	1/5	
41	ジョイント(水平ジョイント-2)	1/5	
42	ジョイント(水平ジョイント-3)	1/5	
43	非構造ジョイント	1/5	
44	PC板共通事項①	1/5	
45	PC板共通事項②		
46	PC板共通事項③		
47	先付部品図(1), セッティングベース用金物, その他	1/10	
48	先付部品図(2), ジョイント用金物	1/10	
49	先付部品図(3)		
50	先付部品図(4)		
51	先付部品図(5)		
52	部品図		
53	現場取付部品図①		
54	現場取付部品図②		
55	現場取付部品図③		
56	現場取付部品図④		
57	現場成型図		
58	高架水槽架台及基礎詳細図	1/20, 1/10	
59	基礎給排水スリーブ図	1/30	

名称	公-70-5PC-3K(A13-1) 設計図		
図面名称	図面リスト図	縮尺	
図面番号	0	製図	昭和49.6.
設計	課長	技師	係長
計	愛知県建設部住宅建設課		

49-SP-1041



1住戸床面積

住戸専用部分	記号	一般住戸		準例住戸	
		計算式	床面積	計算式	床面積
居住部分 S ₁	A	6300 M × 3750 M	23,6250 M ²	A' 6315 M × 3750 M	23,8012 M ²
	B	7350 × 3750	27,5625	B' 7365 × 3750	27,6187
共通部分 S ₂	C	7350 × 1,050	7,7175	C 7350 × 1,050	7,7175
	D	1050 × 4310	4,5255	D 1050 × 4310	4,5255
合計			63,4305 M ²		63,5429 M ²

(床面積換算：小設第5条加増)

専業主体別1住戸床面積

専業主体	計算式	一般住戸	準例住戸
公 営	S ₁ + 1/3 S ₂ + S ₃	58,29 M ²	58,40 M ²
公 團	S ₁ + 1/2 S ₂ + S ₃	59,61	59,72
公 社	S ₁ + S ₂ + S ₃	63,47	63,58
専業主体別合計	S ₁ + S ₃	55,75	55,86

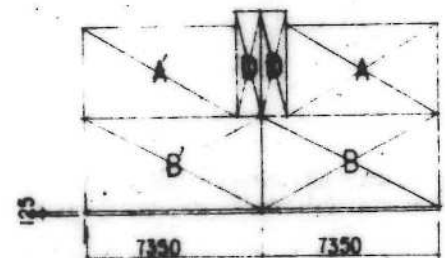
(床面積換算：小設第5条加増)

階別敷地面積 (専業主体別)

専業主体	2階	3階	4階	5階
公 営	1166,90 M ²	1749,80 M ²	2332,70 M ²	2915,60 M ²
公 團	1193,30	1784,40	2385,50	2981,60
公 社	1270,50	1905,20	2539,90	3174,70
専業主体別合計	1116,10	1673,60	2231,10	2788,80

建 築 面 積

2階	3階	4階	5階
228,91 M ²	340,26 M ²	453,61 M ²	566,96 M ²



49-SP-1042

公-72-5PC-3K(A13-1)標準設計図

面積表	図面番号 131
	縮尺 /
	日付 年 月 日

社団法人 プレハブ建築協会 中部支部

OK <7209>

構造概要

基礎	床	壁	屋根	備考
現場打設コンクリート	鉄筋コンクリートPC床	鉄筋コンクリートPC床 高仕上り一部木製パネル	鉄筋コンクリートPC床	壁式プレキャスト鉄筋コンクリート

外部仕上

基礎	外壁	屋根	バルコニー	軒	開口部	窓	袖	備考
コンクリート打設 床下埋め込み	タタキ吹付 770IV	PC床 鉄筋マンホールφ470(1000) (1棟1ヶ所)	床: PC床 天井: 石膏ボード 壁: カラー化粧板φ63 手摺: 鋼製	上り天井: タタキ吹付 770IV	アルミサッシ 一部 タタキ吹付	木部: 鉄部 OP 但し鉄部は防錆剤塗布 とする	現場打ちコンクリートφ75	検査名: 両面吹付 (防錆剤) 標準寸: 450×300×30 (黒タタキ)

内部仕上

室名	下地	床	巾木	壁 (壁)	天井		備考
					基準階天井	最上階天井	
階段室	コンクリート	床: PC床 天井: PC床 タタキ吹付	PC床 高仕上り一部木製パネル	タタキ吹付 770IV	タタキ吹付 770IV	タタキ吹付 770IV	1. スリット (鉄部) 防錆剤 2. 床下埋め込み 3. 鉄部 OP 4. 標準寸: 450×300×30 (黒タタキ)
玄関	コンクリート 木造	防水ビニール	木製 H: 12	PC床 SP-肉	タタキ吹付 770IV	石膏-エポ	化粧用断熱材貼
廊下	コンクリート 木造	ビニール	木製 H: 35	PC床 SP-肉 各種 (肉質) パネル	タタキ吹付 770IV	石膏-エポ	化粧用断熱材貼
脱衣室	コンクリート 木造	防水ビニール	木製 H: 35	各種 (肉質) パネル	タタキ吹付 770IV	石膏-エポ	洗面ユニット大型 (別道) タタキ吹付
便所	コンクリート 木造	防水ビニール	木製 H: 35 一部木製 OP	EP-1 各種 (肉質) パネル	タタキ吹付 770IV	石膏-エポ	高仕上りセットパネル 手洗台 鉄部 (別道)
浴室	コンクリート 木造	防水ビニール	木製 H: 35	EP-1 PC床系地のタタキ	タタキ吹付 770IV	石膏-エポ	BF 洗面台用 手洗台 鉄部
台所	コンクリート 木造	ビニール	木製 H: 35	EP-1 各種 (肉質) パネル	タタキ吹付 770IV	石膏-エポ	(KT3A型) 天井: 木部 標準寸: 450×300×30 (黒タタキ)
就寝室	コンクリート 木造	ビニール	木製 H: 35	各種 (肉質) パネル	タタキ吹付 770IV	石膏-エポ	化粧用断熱材貼
就寝室	コンクリート 木造	ビニール	木製 H: 35	各種 (肉質) パネル	タタキ吹付 770IV	石膏-エポ	化粧用断熱材貼
押入	コンクリート 木造	タタキ	タタキ	各種 (肉質) パネル	タタキ吹付 770IV	石膏-エポ	タタキ
物入	コンクリート 木造	防水ビニール	木製	各種 (肉質) パネル	タタキ吹付 770IV	石膏-エポ	化粧用断熱材貼

- 1 床下の排水管は別途とし、タタキは別途工事とする
- 2 床下の排水管は別途とし、タタキは別途工事とする
- 3 手洗台 鉄部 防錆剤 OP
- 4 洗面台の鉄部は別途工事とする
- 5 標準寸: 450×300×30 (黒タタキ)
- 6 標準寸: 450×300×30 (黒タタキ)

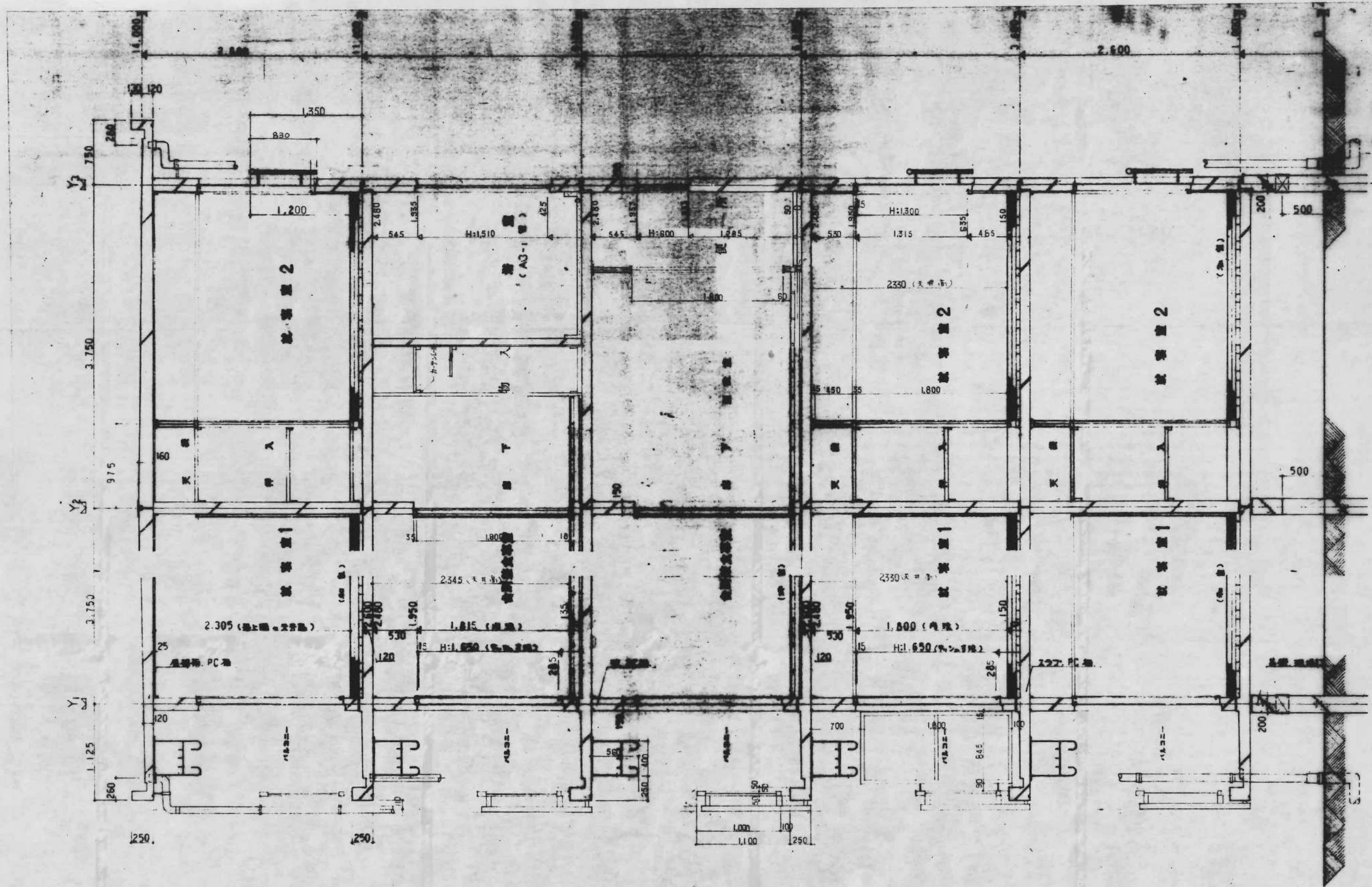
49-SP-1043

公-72-5PC-3K(A13-1)標準設計図

仕上表

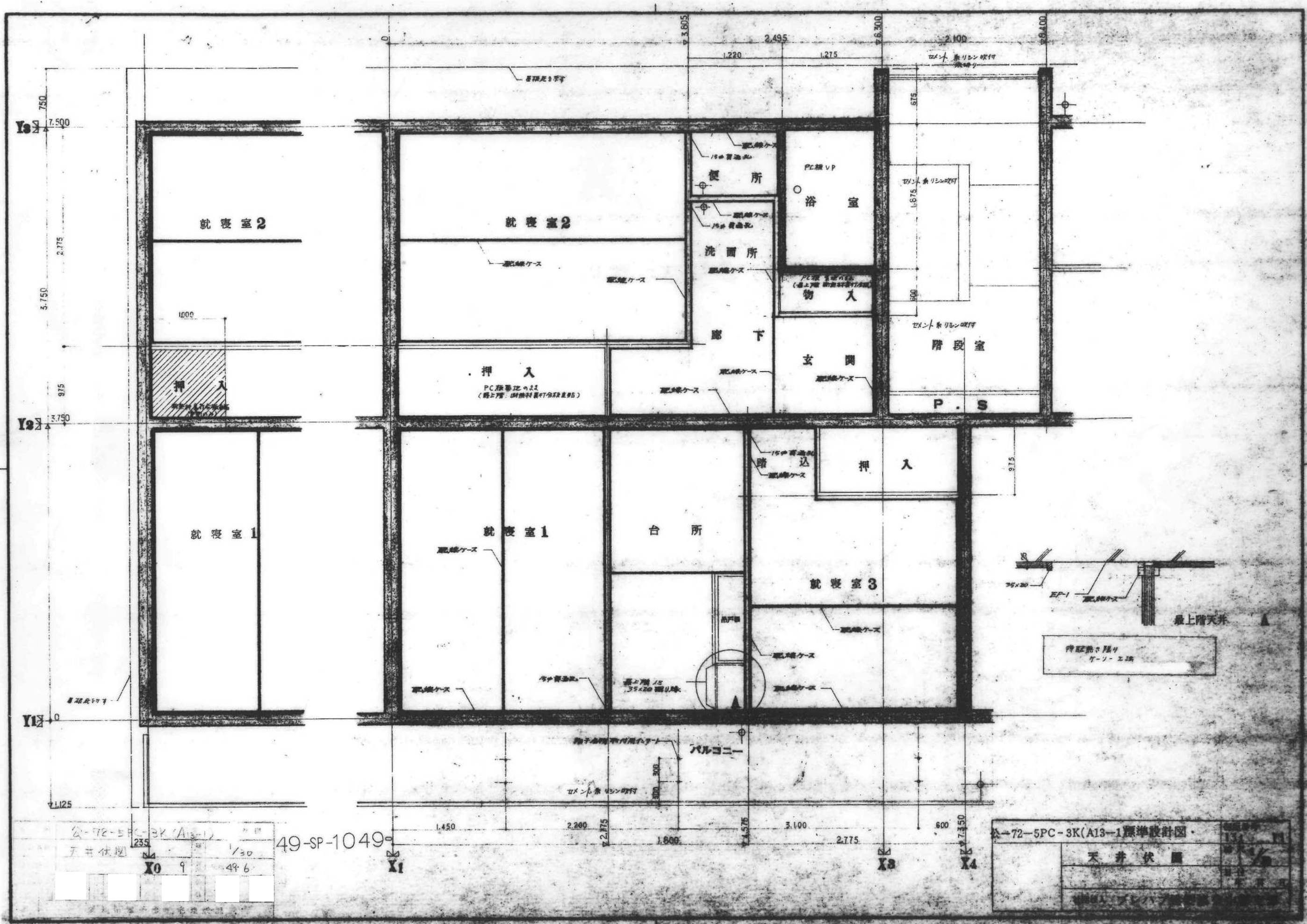
日付 年 月 日

プレハブ建築協会 中部支部



2-72-5PC-3K(A3-1) 標準設計図
 49-SP-1047
 1/30
 日付 年 月 日

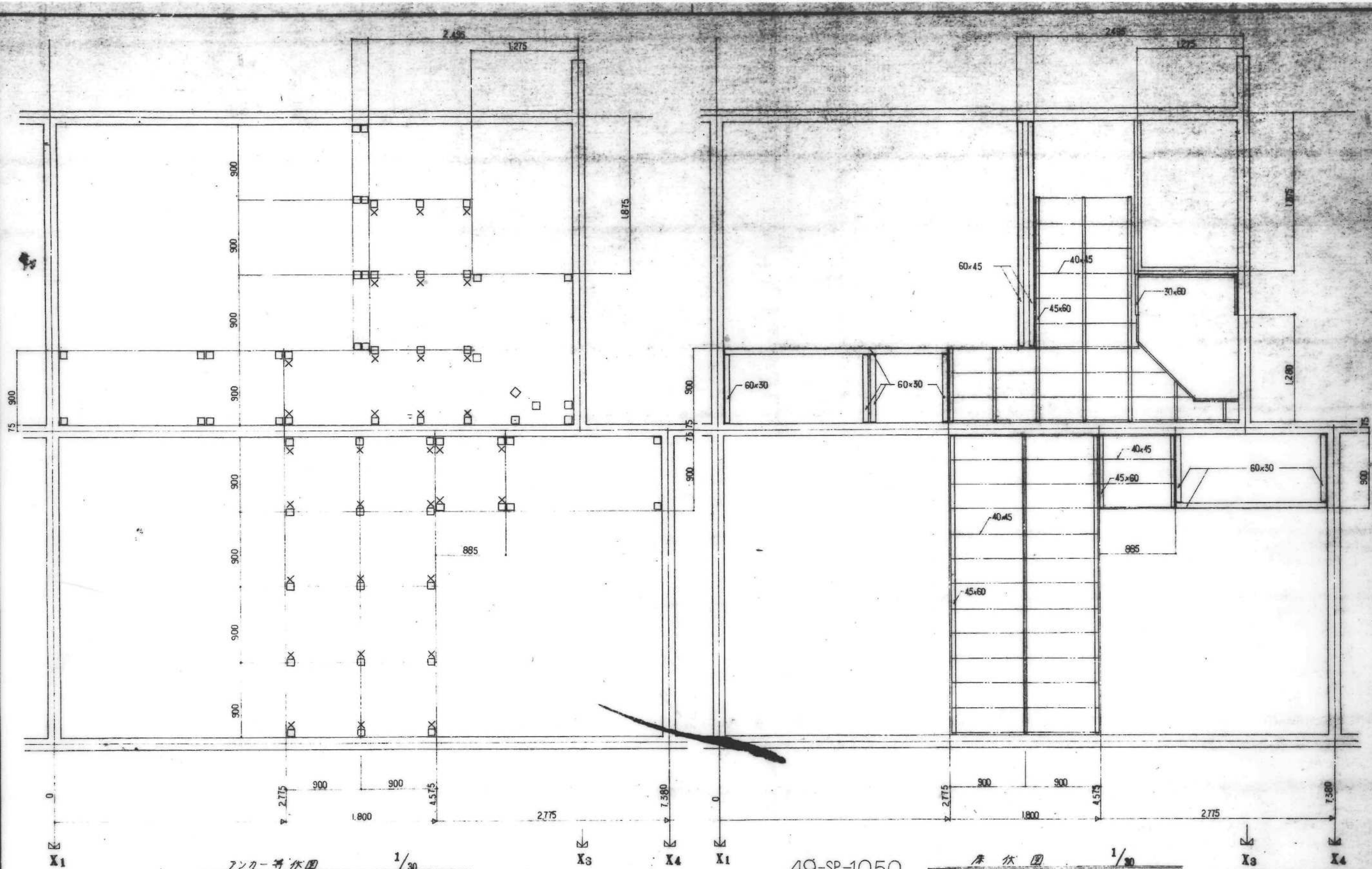
2-72-5PC-3K(A3-1)標準設計図		図面番号	13
設計図		縮尺	1/30
		日付	年 月 日
社団法人 プレハブ建築協会			



公-72-5PC-3K(A13-1) 235
天井伏図 1/30
X0 9 496

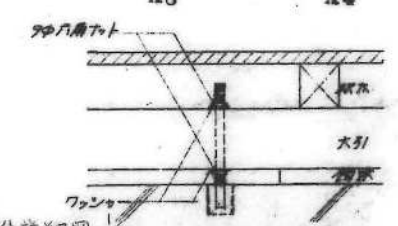
49-SP-1049

公-72-5PC-3K(A13-1)標準設計図
天井伏図



<凡例>
 □ : 鋼木
 X : ホールインアンカー (埋込み型)

<註>
 床下の埋込み材と釘を併用すること



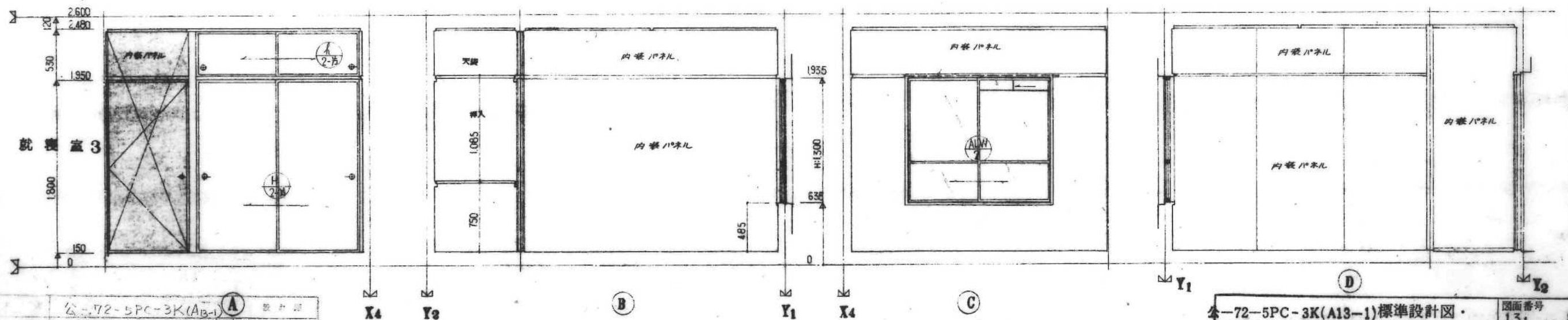
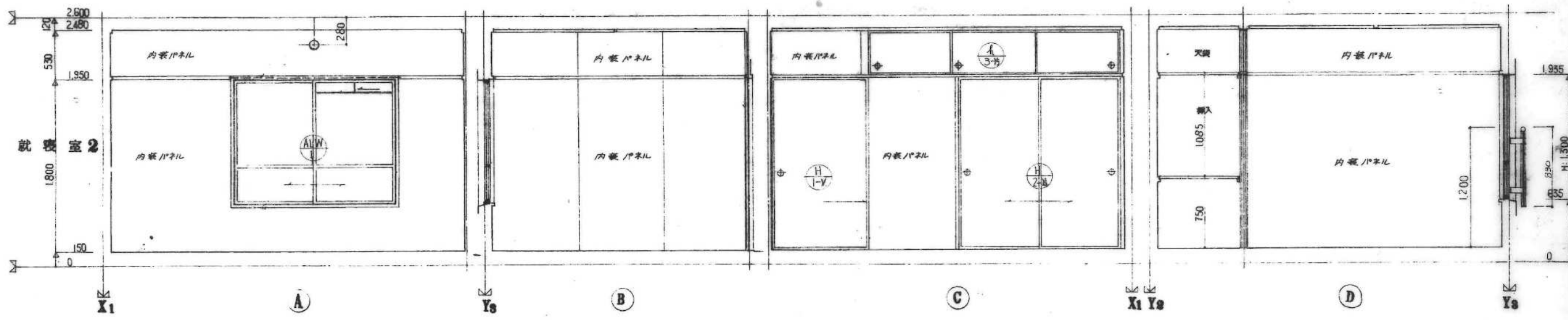
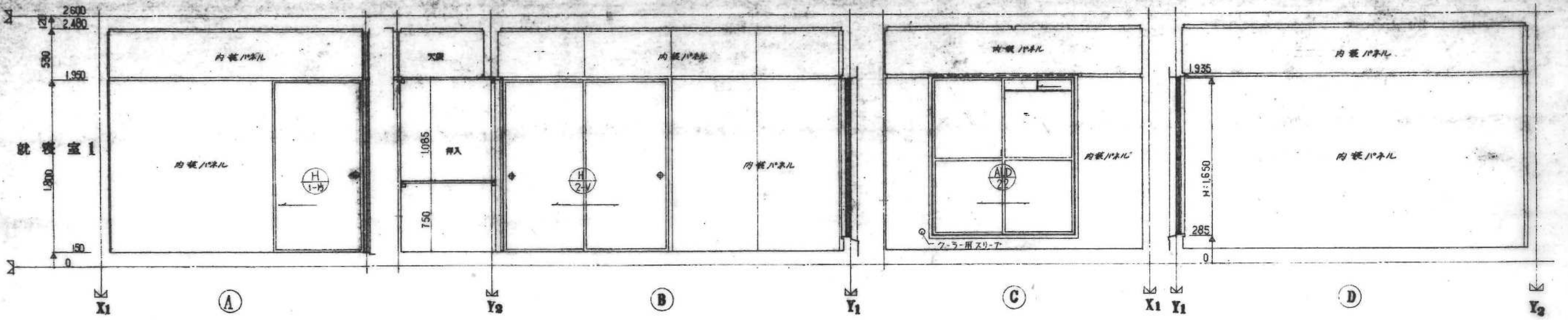
ホールインアンカー取付詳図 1/5

49-SP-1050

床伏図 1/30

図番	公-72-5PC-3K(A13-1)	設計	公-72-5PC-3K(A13-1)標準設計図
図名	アンカー等伏図 床伏図	縮尺	1/30
枚数	10	図番	49-6

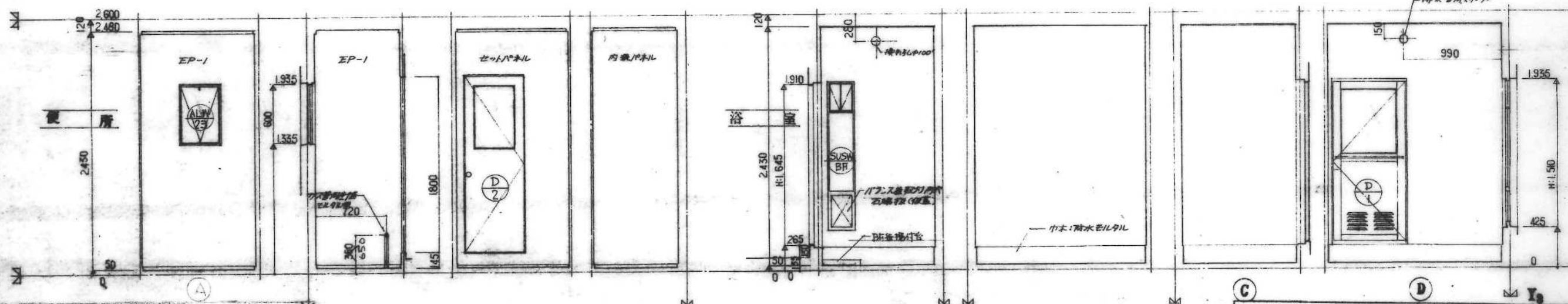
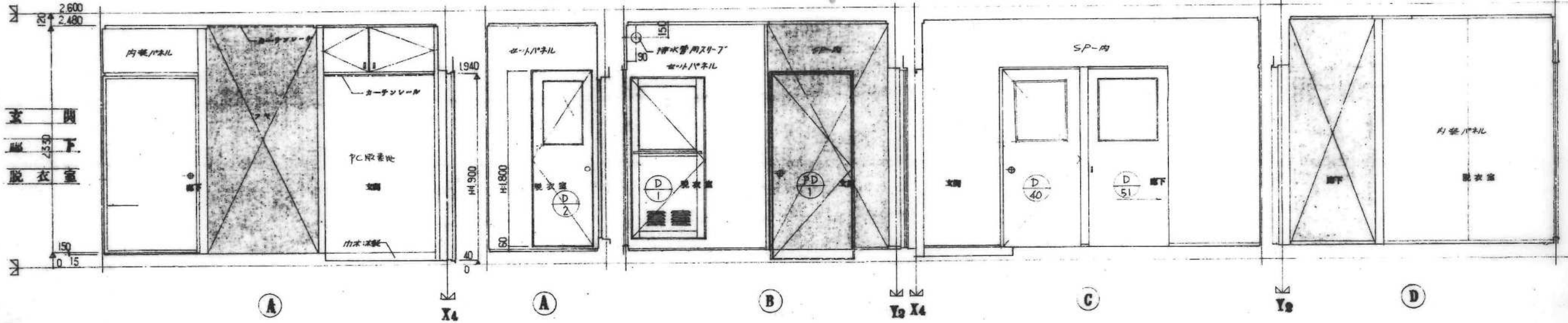
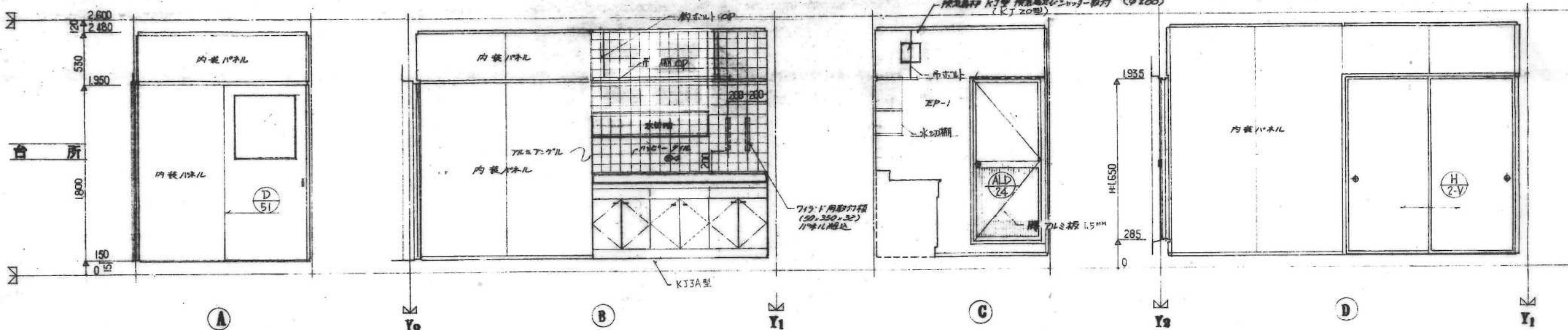
図番	131	10
縮尺	1/30	
日付	年 月 日	
社団法人 プレハブ建築協会 中部支部		



公-72-5PC-3K(A13-1)	①	1/30
展開図	①	49.6
11		

49-SP-1051

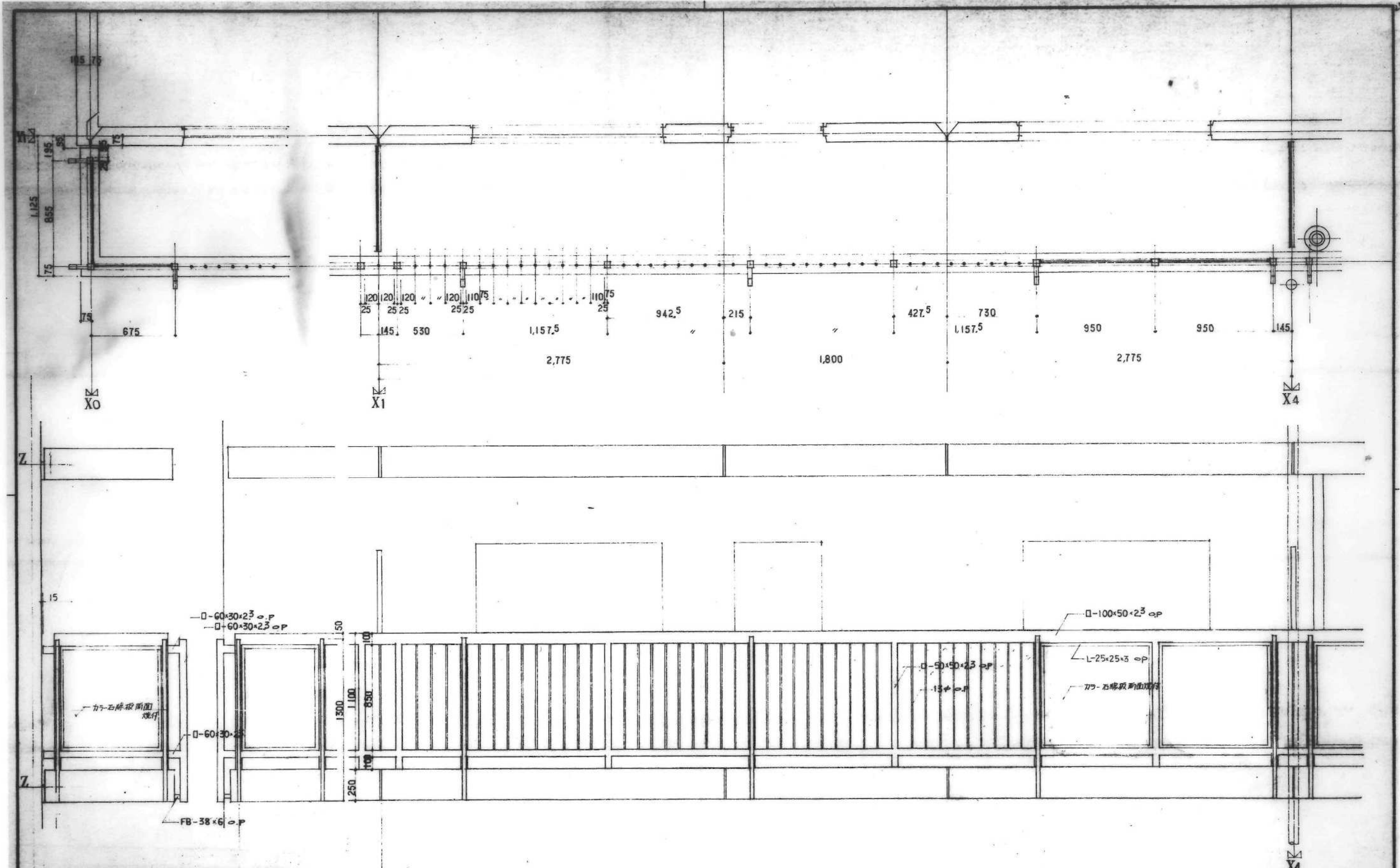
公-72-5PC-3K(A13-1)標準設計図		図面番号 131	8
展開図 ①		縮尺	1/30
		日付	年 月 日
社団法人 プレハブ建築協会中部支部			



公-72-5PC-3K(A13-1) 設計図	12	496
展開図	1/30	496

49-SP-1052

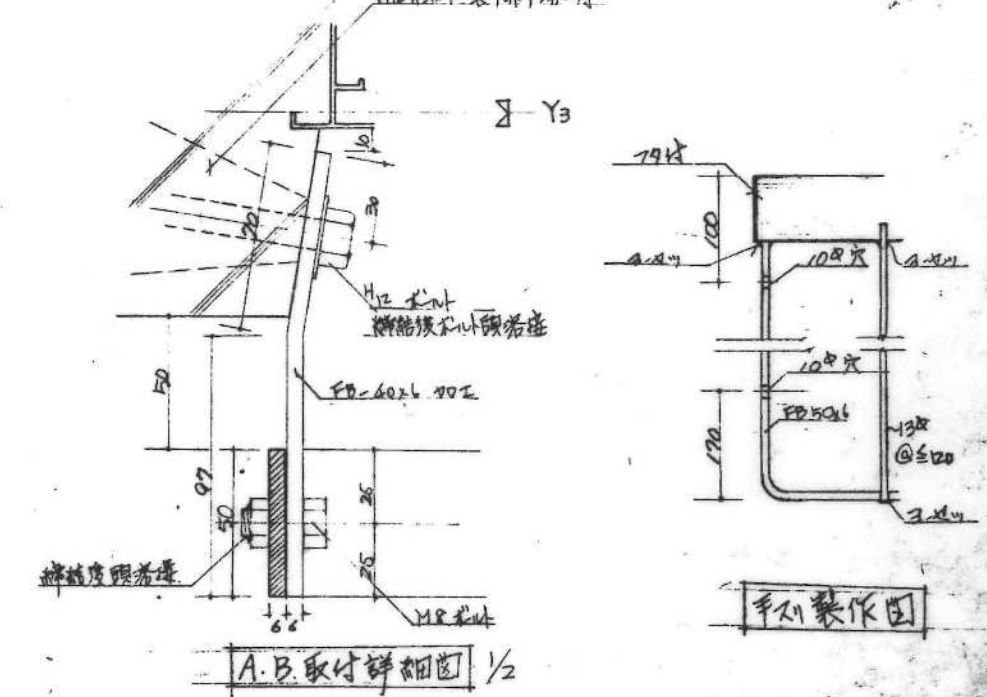
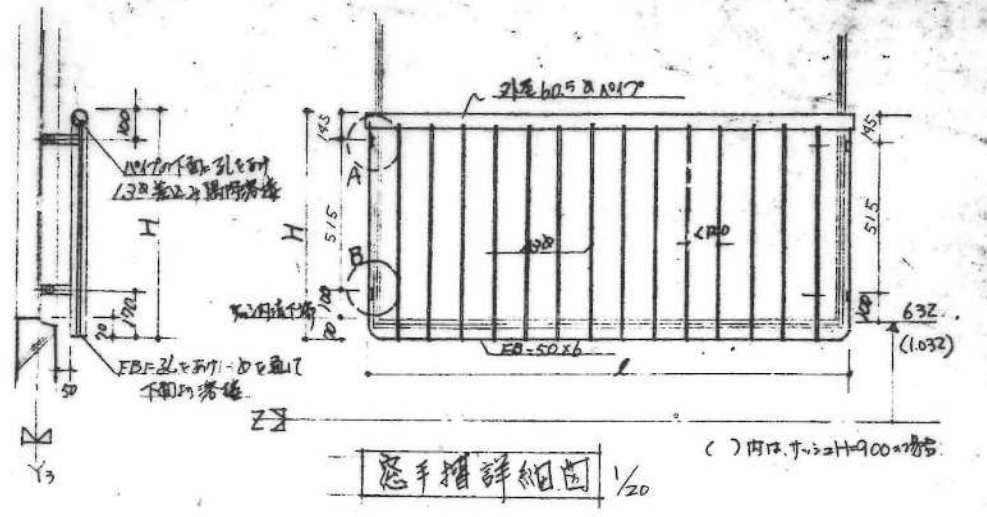
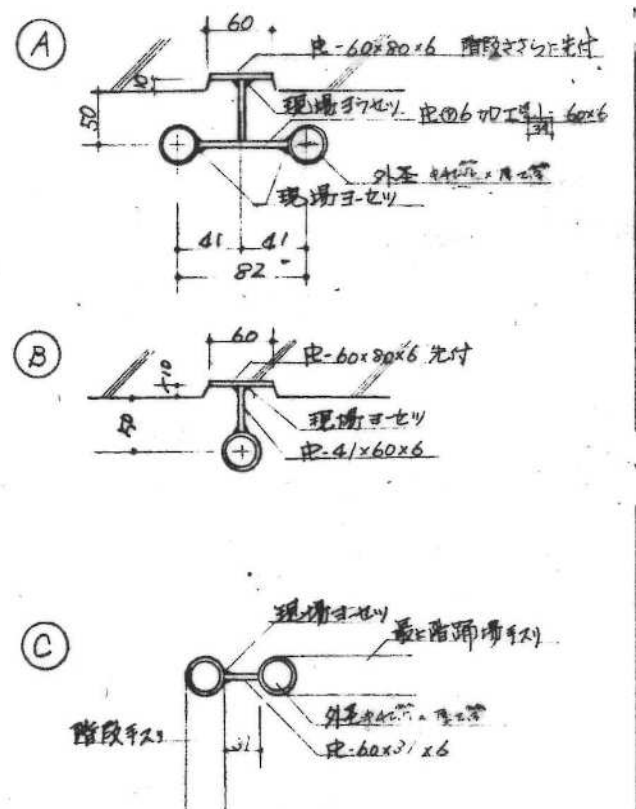
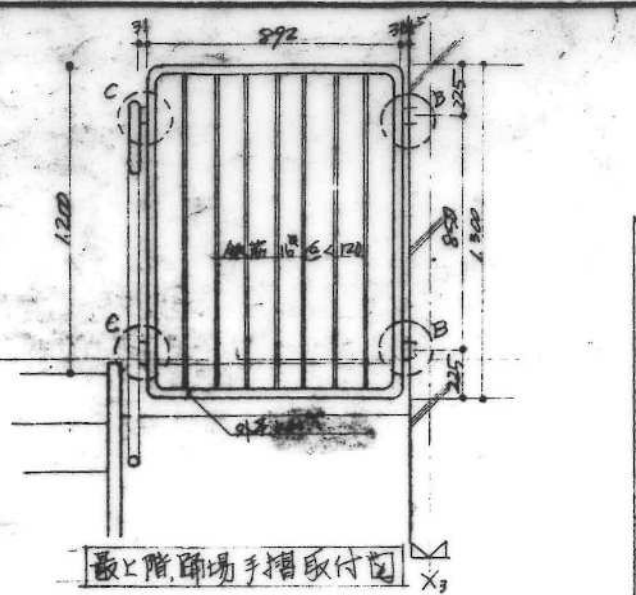
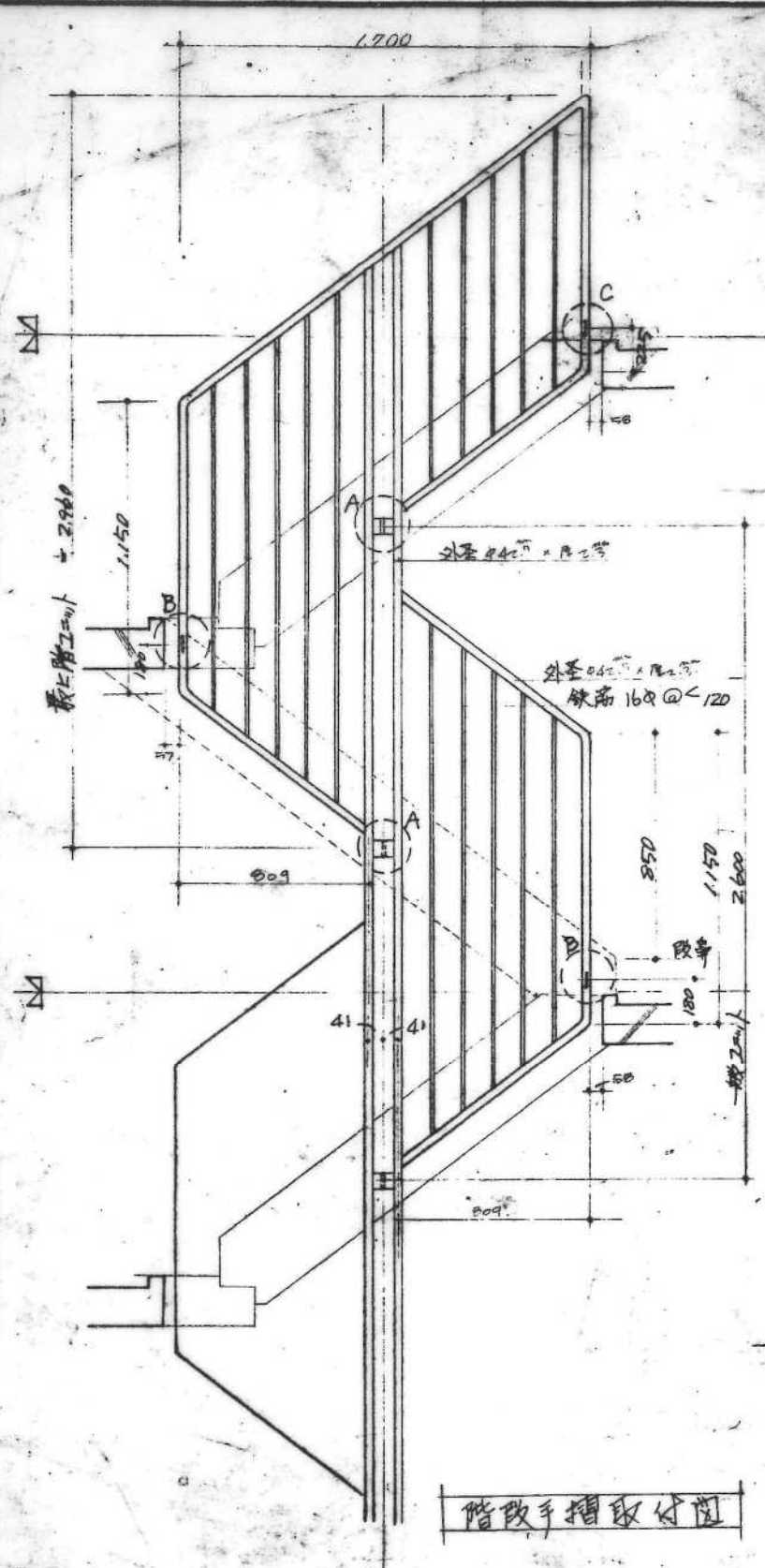
公-72-5PC-3K(A13-1)標準設計図		図面番号 131
展開図②		縮尺 1/30
		日付 年 月 日
社団法人 プレハブ建築協会中部支部		



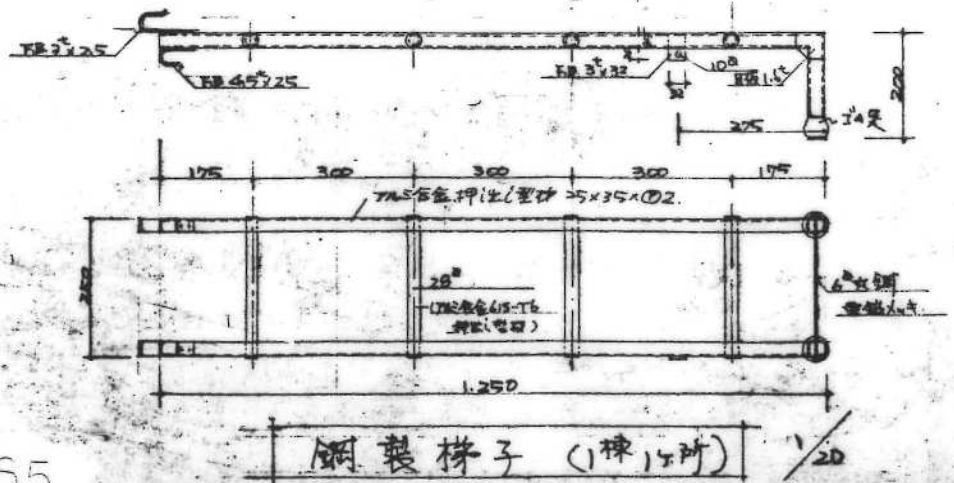
設計者	公-72-5PC-3K(A13-1)	設計図
ハンコ	手摺	1/20
49-SP-1064		

49-SP-1064

公-72-5PC-3K(A13-1)	131	14
バルコニー 手摺 詳細図	1/20	



階段手摺取付図



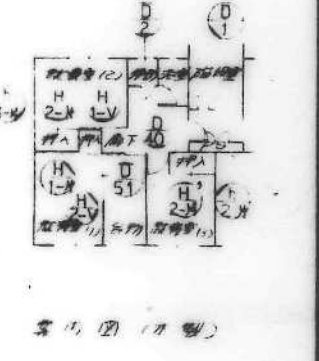
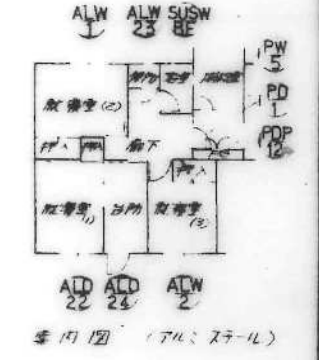
手摺取付寸法

H x W	H	L
1700 x 1700	830	1790
1700 x 1500	830	1590
1700 x 1200	830	1290
900 x 900	430	990

名称	公-70-5PC-3K (A3.1)		設計図
図面名称	金物詳細図-2		
図面番号	25	406.8	
設計	深井	井上	井上
設計	愛知県建築部住宅建設課		

鋼製梯子 (1棟14所) 1/20

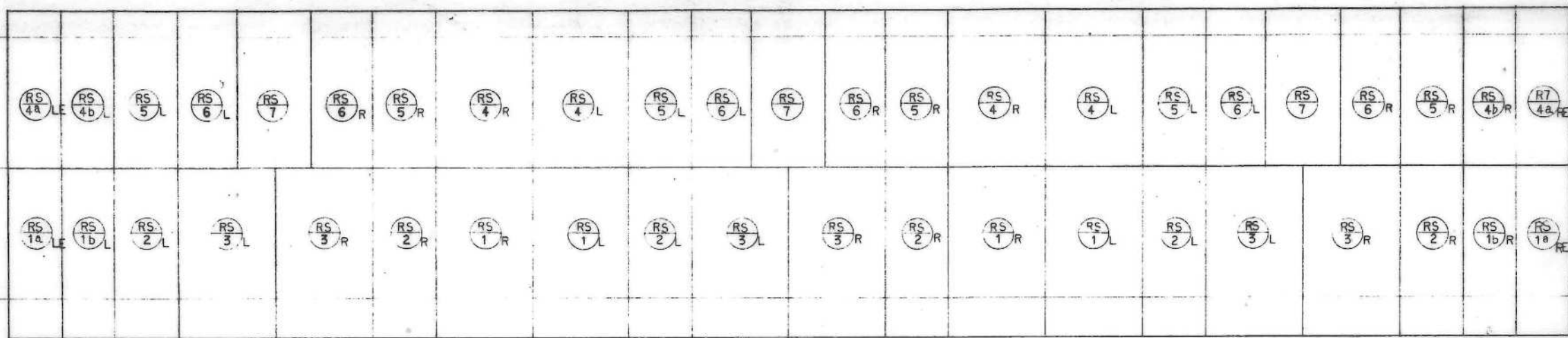
符号・種類	PD 1 片開きアルミ戸	POP 12 引違いアルミ戸 (KJ15135)	PW 5 片開きアルミ戸	ALD 1 引違いアルミ戸 (KJ15135)	ALD 22 引違いアルミ戸 (KJ15135)	ALW 2 引違いアルミ戸 (KJ15135)	
形状							
場所・個数	玄関 1	高層部エレベーター ホール	廊下点検口 1	就寝室(2)	就寝室(1)	就寝室(3)	
材料仕上	スチール 内外共にOP2面入り	スチール 内外共にOP2面入り	スチール 内外共にOP2面入り	アルミ KJ仕様 小窓付	アルミ KJ仕様 小窓付	アルミ KJ仕様 小窓付	
寸法	800	1780	550	1700	500	1500	
付属金物	KJ引違いアルミ戸用金物一式(KJ15135) KJ15135-1111-11 錠付	KJ引違いアルミ戸用金物一式(KJ15135) 錠付	シラウウ錠付ラッチ錠 錠付ラッチ錠 50mm 2ヶ	KJ引違いアルミ戸用金物一式(KJ15135) 錠付ラッチ錠付C9(CIFAM)	KJ引違いアルミ戸用金物一式(KJ15135) 錠付ラッチ錠付C9(CIFAM)	KJ引違いアルミ戸用金物一式(KJ15135) 錠付ラッチ錠付C9(CIFAM)	
符号・種類	ALW 23 片開きアルミ戸	SUSW BF スチール製引違い戸	ALD 24 片開きアルミ戸	D 1 片開きアルミ戸	D 2 片開きアルミ戸	D 51 片開きアルミ戸	
形状							
場所・個数	洋室 1	浴室 1	台所 1	浴室 1	洋室 1	廊下・玄関 1	
材料仕上	アルミ KJ仕様	アルミ 電鍮研7	アルミ KJ仕様	アルミ	アルミ	アルミ	
寸法	400	280	700	740	600	900	
付属金物	KJ引違いアルミ戸用金物一式(KJ15135) 錠付	錠付	KJ引違いアルミ戸用金物一式(KJ15135) 錠付	錠付	錠付	錠付	
符号・種類	D 40 片開きアルミ戸	H 1-V 片開きアルミ戸	H 2-V 片開きアルミ戸	H 1 片開きアルミ戸	H 2-3 片開きアルミ戸	H 2-4 片開きアルミ戸	
形状							
場所・個数	就寝室(2)へ廊下	就寝室(2)へ廊下	就寝室(1)へ台所	就寝室(1)へ台所	就寝室(1)へ台所	就寝室(1)へ台所	
材料仕上	アルミ合板	アルミ合板	アルミ合板	アルミ合板	アルミ合板	アルミ合板	
寸法	805	990	750	900	1672	1710	
付属金物	錠付	錠付	錠付	錠付	錠付	錠付	



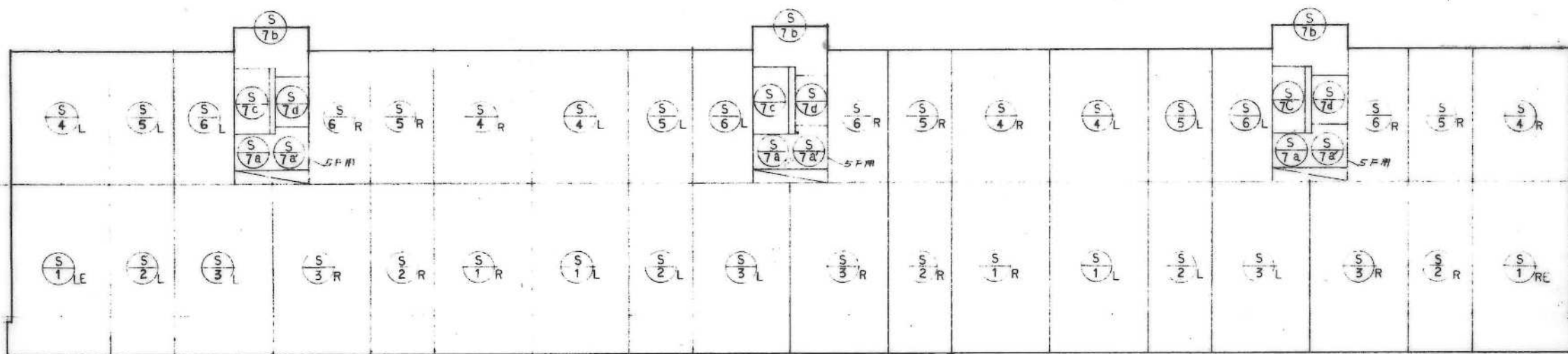
図面番号	49-SP-1067
図面内容	建具表
図面枚数	27
図面サイズ	496

図面番号	49-SP-1067
図面内容	建具表
図面枚数	27
図面サイズ	496

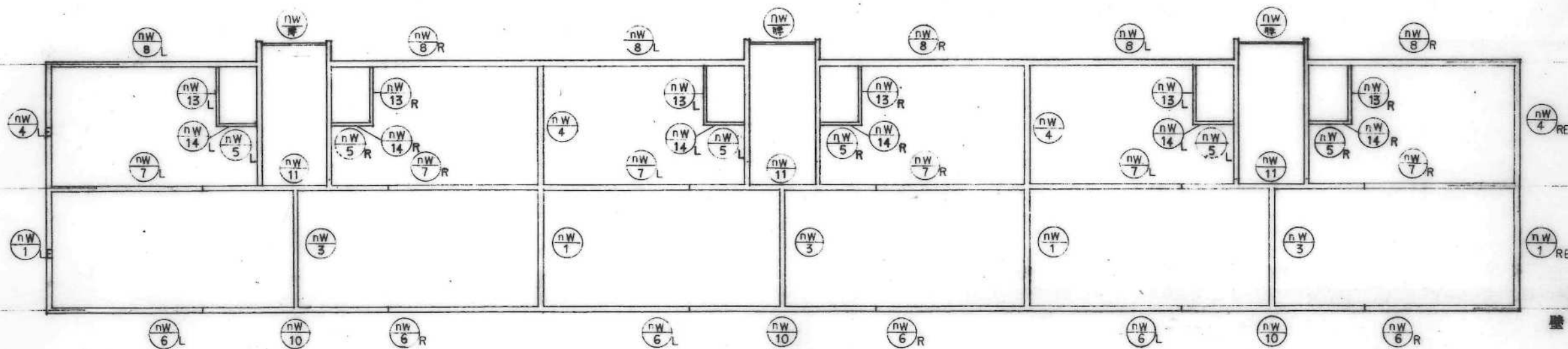
図面番号	49-SP-1067
図面内容	建具表
図面枚数	27
図面サイズ	496



屋根伏図



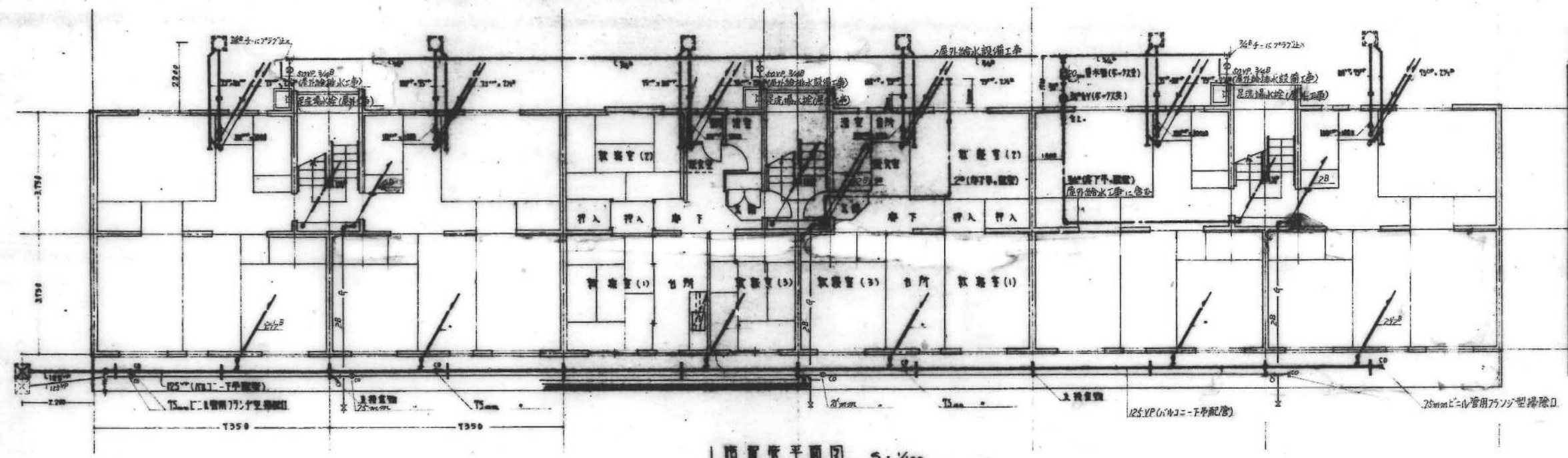
床伏図



風呂伏図

公-72-5PC-3K(A13-1) 設計図	
棟名内閣	1/100
壁床層板伏図	28 49.6
49-SP-1068	
廣知建設部住宅建設課	

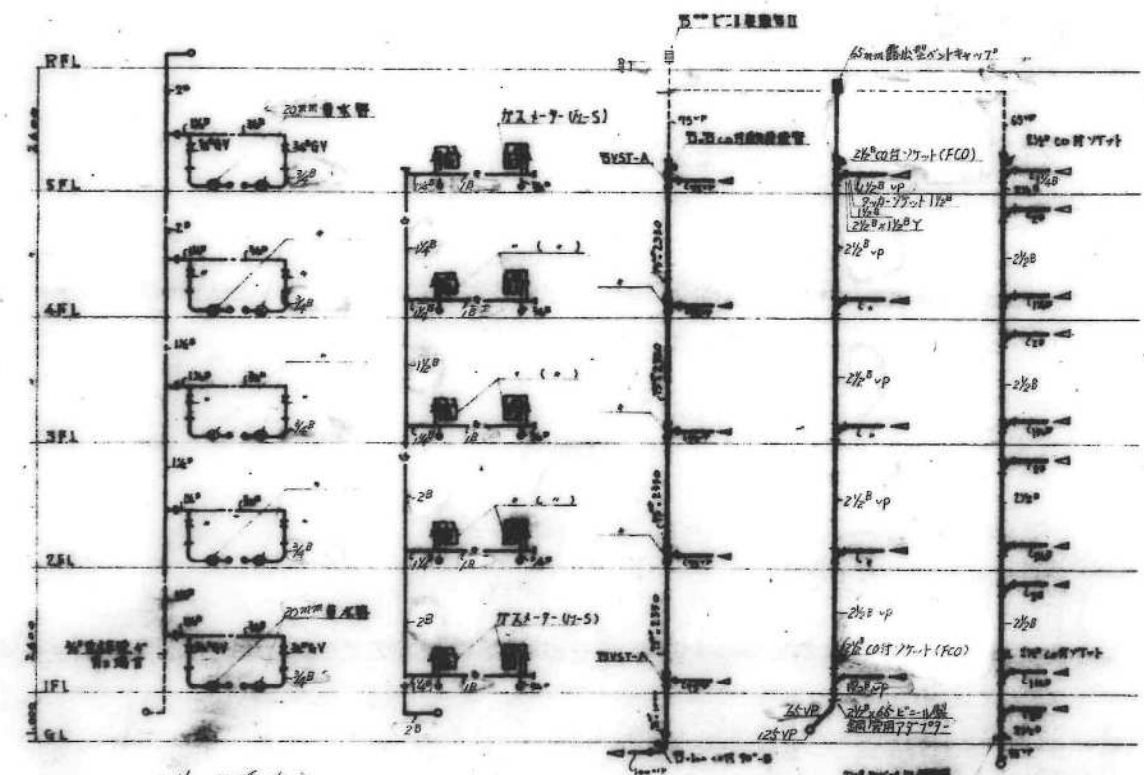
公-72-5PC-3K(A13-1)標準設計図・		図面番号	131 20
版案内閣		縮尺	1/100
屋根伏図・		日付	年 月 日
社団法人 プレハブ建築協会中部支部			



記号	名称
—	給水管
—	ガス管
—	排水管
—	汚水管
---	通気管
●	床下排水
—	床下排水口
□	給水栓
○	ガス栓

1階配管平面図 S=1/100

註) 足場への給水は屋外給水設備工事を含む。建初1m以降屋外工事とする。



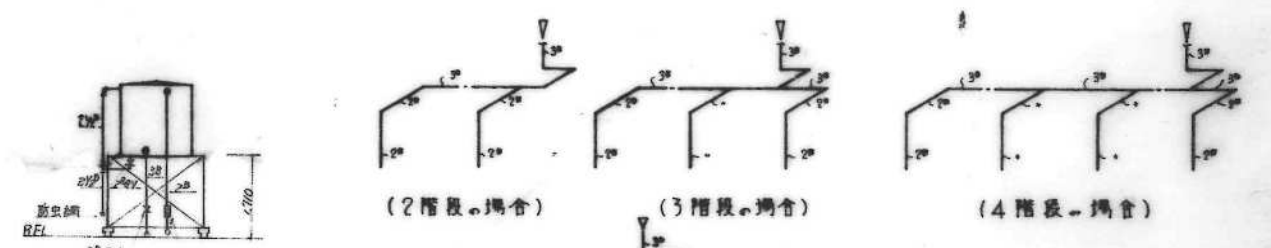
(給水系統)

(ガス系統) (汚水系統) (自衛給水系統) (消火設備給水系統)

公-72-5PC-3K (A13-1) 標準設計
配管平面図 1/100

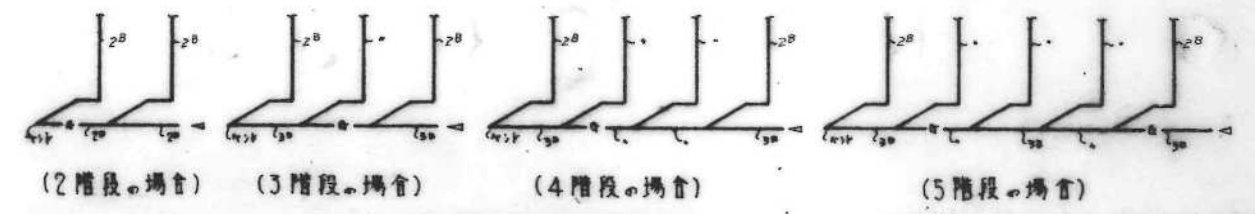
49-SP-1109

1階配管系統図 S=1/100



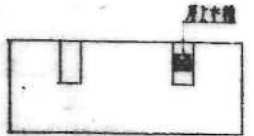
屋上水機式系統図 S=1/100

屋上給水機主管系統図 S=1/100

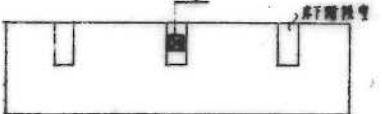


ガス機主管系統図 S=1/100

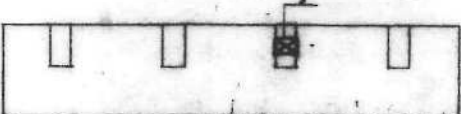
公-72-5PC-3K (A13-1) 標準設計
1階配管平面図・1階系統図・凡例・計測・配管 1/100
社団法人 プレハブ建築協会



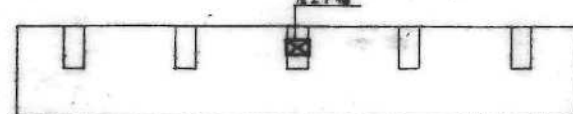
(2階上・増設)



(3階上・増設)

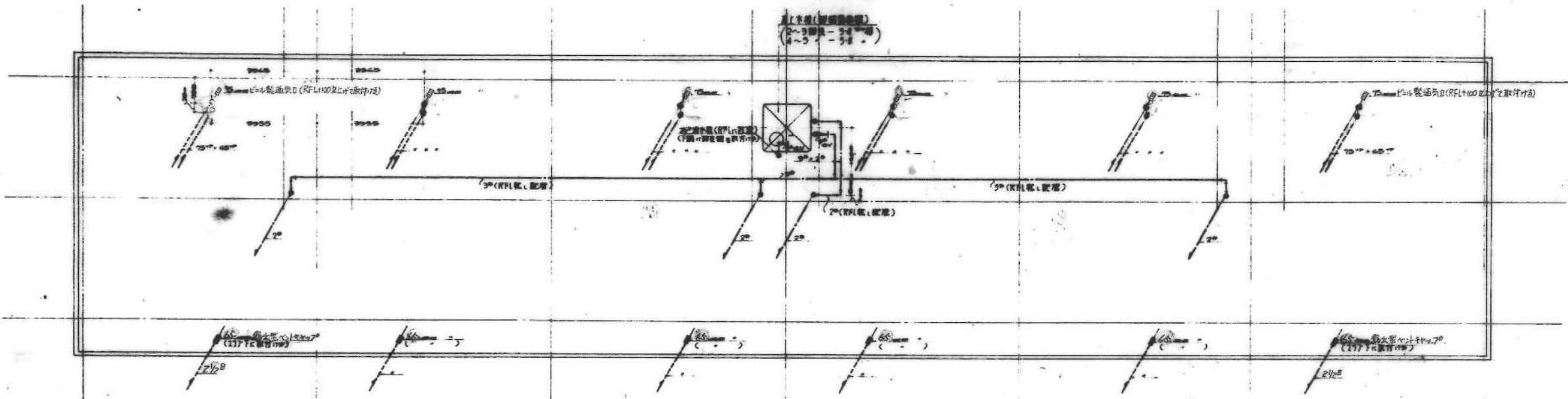


(4階上・増設)

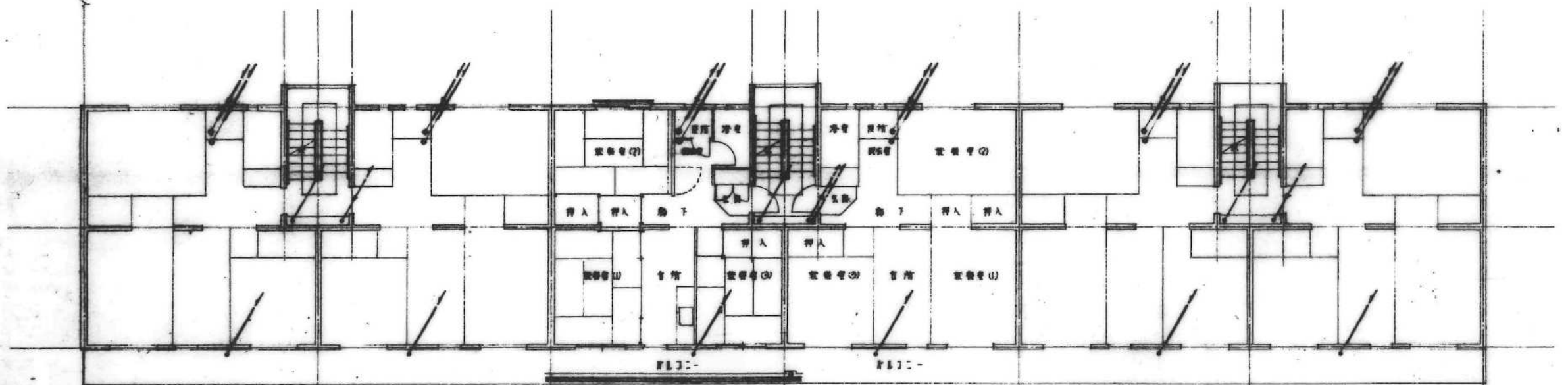


(5階上・増設)

月上水増設位置図 S-1%



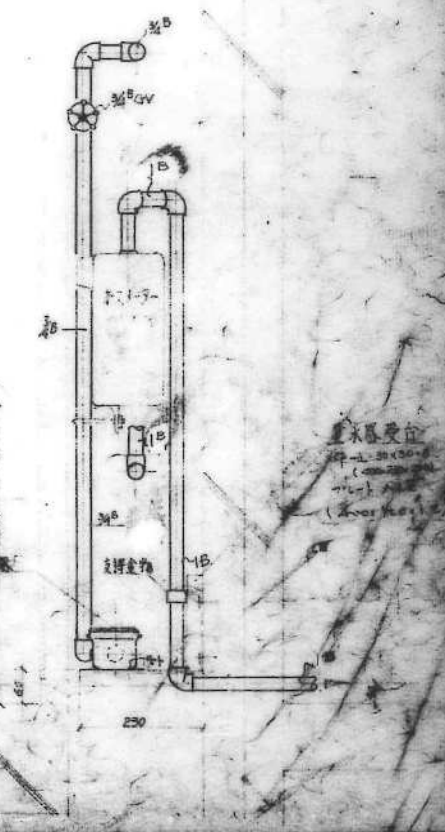
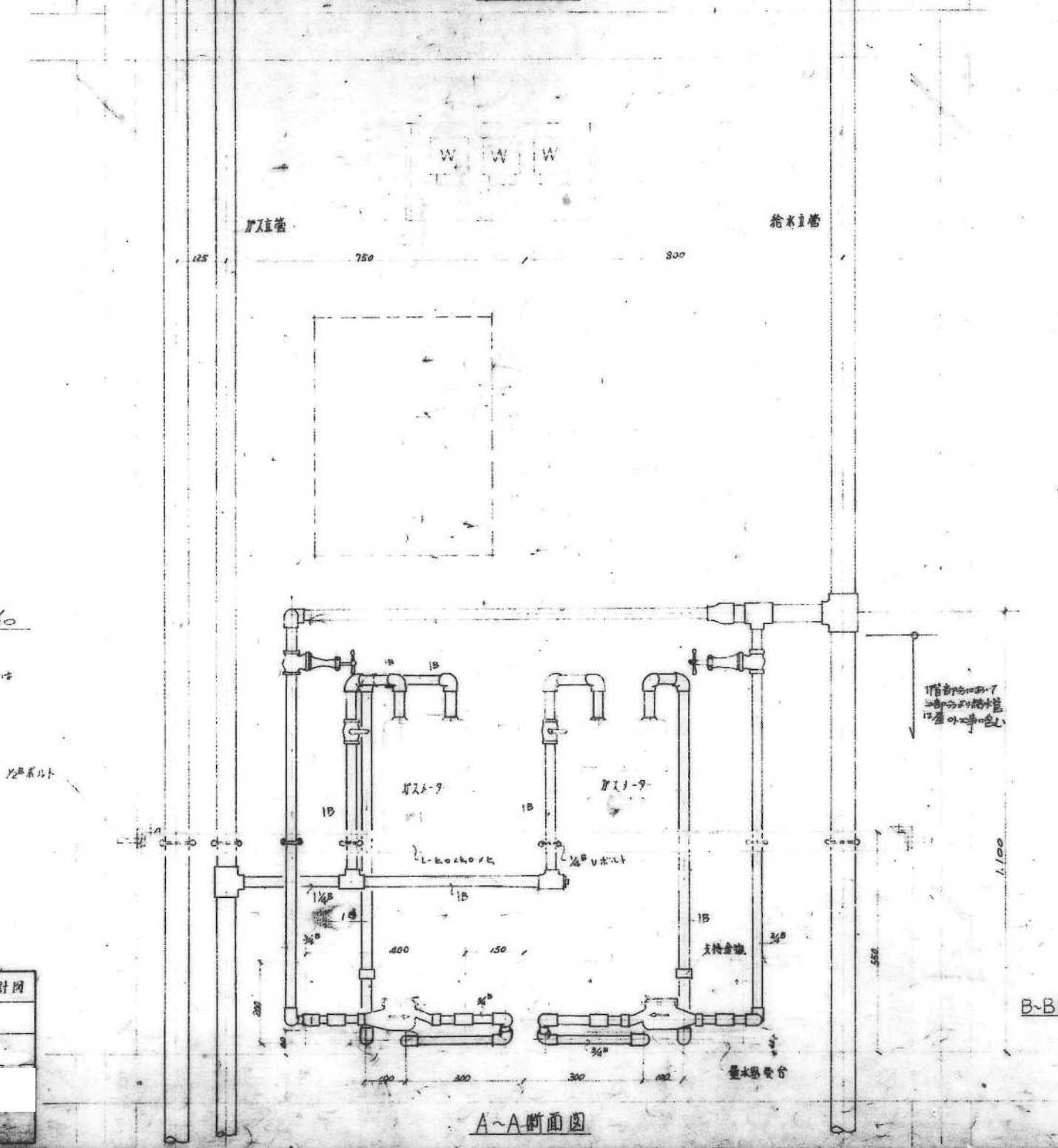
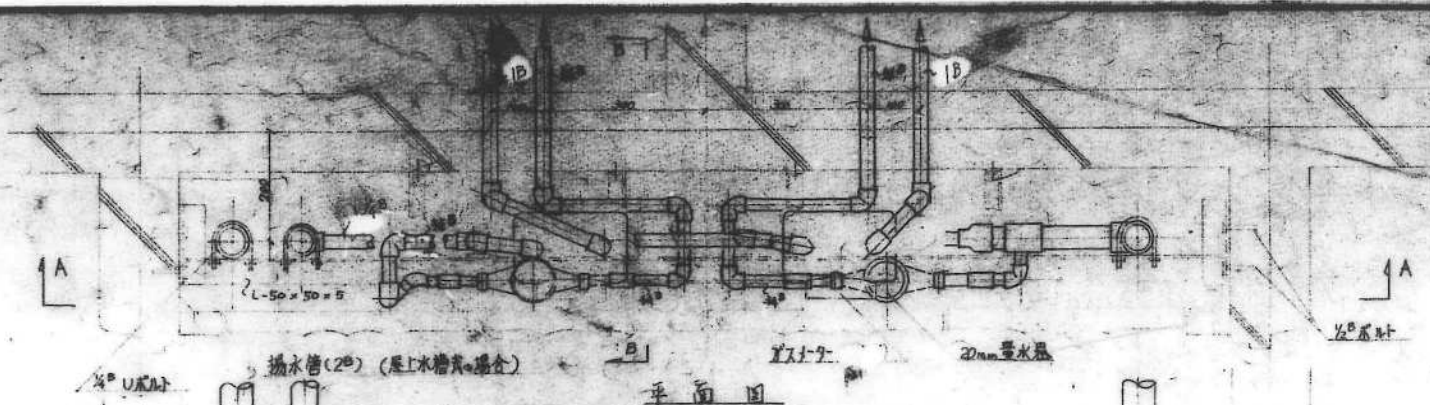
月階配管平面図 S-1/100



2~5階配管平面図 S-1/100

公-72-5PC-3K(A13-1)
2-5階配管平面図 7/100
49-SP-1110

公-72-5PC-3K(A13-1) 標準設計
2-5階配管平面図・月階配管平面図
社団法人 プレハブ建築協会

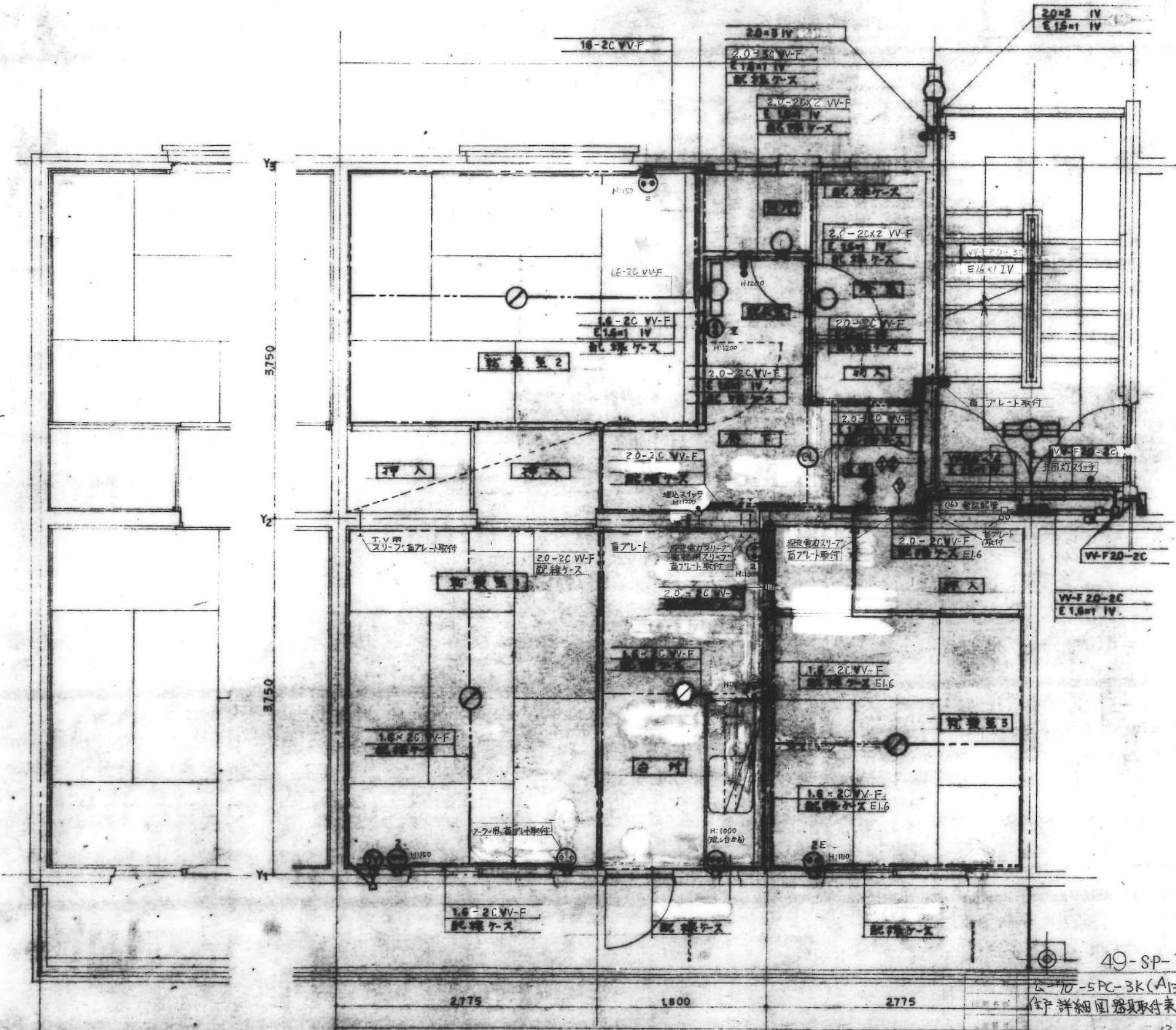


1-9-シャフト通リ配管詳細図 2/10

Xシャフト内 L-kokok L-3013003 右折角付
給排水工事の意

49-SP-1112

名称	公-72-500-04 (A13+1)		設計図
図面名称	1-9-シャフト通リ配管詳細図	図尺	1/20
図面番号	9	層別	496
設計	<div style="display: flex; justify-content: space-between;"> <div style="width: 15%;">[Redacted]</div> <div style="width: 15%;">[Redacted]</div> <div style="width: 15%;">[Redacted]</div> <div style="width: 15%;">[Redacted]</div> <div style="width: 15%;">[Redacted]</div> </div>		
	愛知県建築部住宅建設課		



照明器具取付表

位置	照明器具		配線器具	
	器具名	電圧	器具名	コンセント
住戸	玄関	+	FL 20-1	2P-15A=2
	LD	+	FL 20-1	2P-15A=2
	LD	+	FL 20-1	2P-15A=2
	LD	1L40	FL 20-1	2P-15A=1
	LD	FL 20-1	1P-10A=5	2P-15A=1
	LD	1L40	FL 20-1	
	LD	+	FL 20-1	2P-15A=2
	LD	+	FL 20-1	2P-15A=1
	LD			
	LD			
共用部分	17号廊			7
	17号廊			
共用部分	17号廊	FL 20-1	1P-10A x 1	5
	17号廊	FL 20-1		

() の数字は4階建の場合

【注】

----- 配線ケース(35×19(18))内配線
 _____ 増設配線VE (建築工事)内配線

【注】

1) 住戸内の天井取付・照明器具は200×200と組合せて使用する。
 2) 洗面・浴室灯は左様と組合せて使用する。
 (前浴室の場合には防水機能を有する)
 3) 各分電盤は各分電盤取付台と組合せて使用する。

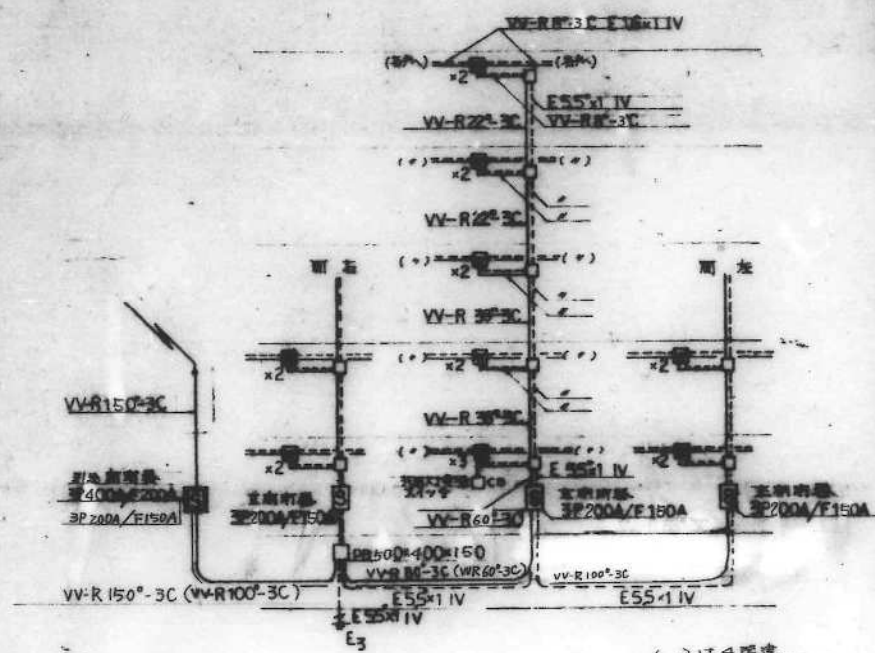
49-SP-1131

G-70-5PC-3K(A13-1) 設計図
 住戸詳細図器取付表 1/2

設計	校核	承認	日付
			49.6

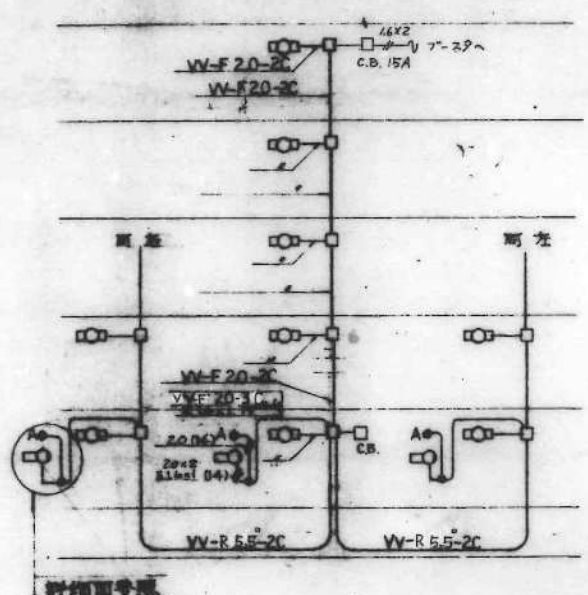
公-72-5PC-3K(A13-1) 標準設計
 住戸詳細図・器具取付表
 13/04

3FL 2600
2FL 2400
1FL 2200
GL 1000



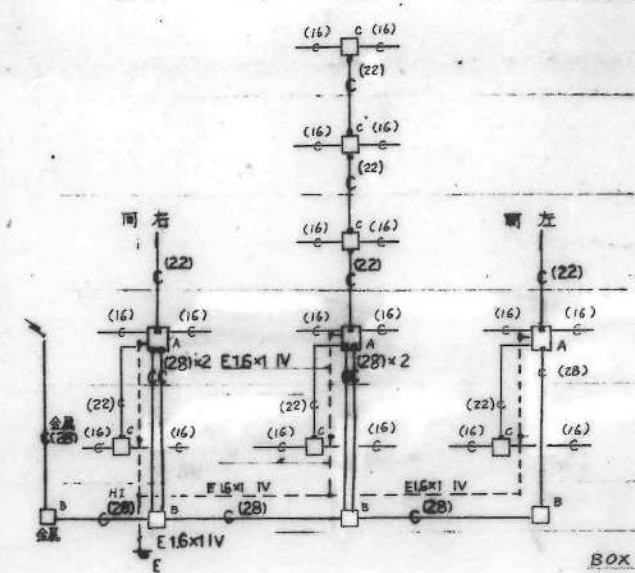
幹線系統図例 S=ナン

3階以上の場合を示す



共用灯系統図例 S=ナン

3階以上の場合を示す



電話配管系統図例 S=ナン

3階以上の場合を示す

BOX
A 端子箱 450x600x120 (金属製)
B 200x450x150
C 120x120x80
呼称はIV.16x1

凡例

○	蛍光灯	シーリングライト	○F	コンセント	増設用 2P-15A x 1, 増設用 3ヶ	■	電力計 (電力会社取付)	—	配管用ケーブル
○	"	フタ付ライト (増付)	○ZF	"	2P-15A x 2	□	各戸分電盤	---	ケーブル用ケーブル
○	白熱灯	シーリングライト	○	タンブラースイッチ	1P-10A, 3W-10A, 4W-10A	□ CB	共用灯配管スイッチ (安全ブレーカ-2種1号30A)	---	電線用配管
○	"	フタ付ライト	○	押しボタン	"	■	主用市巻	---	ビニール電線管
○	"	コード付ライト	○	押しボタンアクト	"	■	引込用市巻	---	
○	コンセント	増設用 2P15A x 1	○	増設用 100V	"	○A	引込用市巻		
○	"	増設用 2P15A x 2 3ヶ	□	プラグス・増設用	"	○E3	引込用市巻		
○	"	"	□	"	"	○E3	引込用市巻		

(註記)
1) 2・4・5階以上の場合、平面系統図参照のこと。

49-SP-1134

図名	49-70-5PC-3K (A13-1)	設計者	
図種	幹線・共用灯・電話系統図例	図尺	
図番	15	496	
設計			

公-70-5PC- 標準設計

幹線・共用灯・電話系統図例 図尺

003-1