

岩田住宅集会所等建設工事

図面番号	図面名称	縮尺	備考
0	図面リスト		
1	解説仕様書(建築)		
2	配管図 外構詳細図	1/300, 1/20, 1/10	
3	幼児遊園施設 外構詳細図	1/20, 1/50, 1/50	
4	幼児遊園施設 外構詳細図	1/50, 1/50	
5	住上表 配管図	1/200	
6	第1集会所 平・立・断面図	1/100	
7	第1集会所 断面詳細図	1/30	
8	第1集会所 断面詳細図	1/50, 1/30	
9	第1集会所 平面詳細図	1/50	
10	第1集会所 付図	1/100	

図面番号	図面名称	縮尺	備考
11	第1集会所 展開図	1/50	
12	第1集会所 建具表	1/50, 1/100	
13	第1集会所 基礎・屋根状図	1/100	
14	各断面1/2 基礎詳細図	1/30	
15	床板 配筋詳細図	1/50	
16	架構図	1/50	
17	標準配管図		
(電) 18	解説仕様書 凡例 <small>照明器具配管 配管詳細図</small>		
(*) 19	第1集会所 平面詳細図	1/50	
(給) 20	第1集会所 平面詳細図	1/50	

名称 岩田住宅集会所等建設工事 21 図			
図面名称	図面リスト	頁	
図面番号	0	冊数	49・7
設計			
計	愛知県建設部住宅建設課		

表紙共 21 枚

岩田住宅 集会所等建設工事

特記仕様書

1 一般事項

1-1 仕様書の構成

本特記仕様書の他に、建設者大臣官庁管轄の制定「建築工事共通仕様書(昭和57年)」、日本建築学会「建築工事標準仕様書」愛知県建設規則による。

1-2 工事写真 監督員の指示により撮影し提出する

- A 工事着手前 敷地状況写真 各判別 2枚 手札別
- B 工事施工中 工事進捗に応じて月1回程度バタビキで全工提出し指示する。0.2mmを判別でアルミを整理し提出する
- C 竣功時 建物全景及び屋内外の主要な部材の掃りカラーキービネ判別にアルミを整理(3部)しネガとビネを提出する

1-3 竣功図 工事竣功後すみやかに竣功図と監督員を指示通り作成し提出する

1-4 工事監理 本工事請負者は本人又は責任者の代理人を現場へ常駐させ、本工事の監理を行う。本特記仕様書に注意すること。本工事は工事監督員による。本工事の監理は、本特記仕様書に注意すること。本工事の監理は、本特記仕様書に注意すること。

2 工事範囲

- 2-1 工事範囲 本設計図書の上記境界線内、及び凡例欄の一切の工事と施工する
- 2-2 別途工事
- 2-3 特別注意事項

- A 内訳明細書の数量は参考数量である
- B 図面設計書の内容に相違ある場合、明記のない場合あるいは疑いのある場合は、すべて監督員と協議の上、その指示により施工する
- C 使用材料の形状、規格、色合等は、決定については見本品等提出し監督員と承認を受ける
- D 他工区請負業者との取合い、取組、納期等の関係については充分打合せの上、監督員を指示に従い施工する。マ別途工事請負業者とは相互に緊密な連絡をとり協力して工事・進捗を図る。

3 材料業者指定

1 基礎工事

- A 概 日本コンクリート 大同コンクリート 東海コンクリート 大洋コンクリート 久保田コンクリート 又は全等メーカー

2 防水工事

- A アスファルト防水シングル層の 固着剤用化等 日新工業
- B 油性コーティング ABC, エパシール 三星 ファインコク 又は全等品
- C 弾性ラバーゴ (特許有) 午イコル 又は全等以上

3 左官工事

- A アクリル系リシン 共立 エマル キクスイ ダイマ

4 金属製建具工事

- A アルミサッシ KJメーカー B スチルドア KJメーカー 又は全等

5 木製建具工事

- A 合板フラッシュドア 共立 KJメーカー

6 内装工事

- A 化粧石膏ボード 7mm 吉野石膏 千代田石膏 又は全等メーカー (条規)
- B 軽量石膏板 7mm 日本アスベスト 又は全等メーカー

7 塗装工事

- A 一般塗料 東亜マイト 日キマイト 神東塗料 又は全等メーカー
- D 吹付砂壁 ジュラクサテン 又は全等品

8 雑工事

- A C型ステンレスカーテンレール トーソー 又は全等メーカー
- B ステンレス流し台 KJメーカー
- C 天井換気パイプ 高和製作所 大建アスベスト 又は全等メーカー
- D アコーディオンドア 日本アコーディオン(アール) 進研(アール) (ハモウアール)

4 基礎工事

- A 残土処分 場内適直処分
- B RC杭 JIS A 5310 1種鋼筋品 φ300 2-8,000 設計支持力205kg(掘削) 試験値φ300 2-10,000 杭位間1.2m 試験時期は本棟と異なる
- C 工法 ジーゼルハンマ使用 水圧が工法とし最終1,000kg打込以上とする

5 鉄筋コンクリート工事

- 5-1 コンクリートの設計基準強度 180 kg/cm²
- 5-2 型枠の設置期間(セメント)種類、コンクリートの割合、部材の位置、大きさ、コンクリートの割合、圧縮強度、試験結果、荷重、温度、養生条件等を考慮して定め監督員と承認を受ける。その型枠の最小設置期間は「建築工事共通仕様書」6.12.1表 6.12.4表 又は「建築工事標準仕様書」9.8.2表に1/2。

6 防水工事

- 6-1 各種防水は責任施工とし施工記録証書提出する
- 6-2 シングル層の地下防水は指定業者の仕様による (保証期間10年) (特殊ラバーゴ使用)
- 6-3 モルタル防水の浸入防水割込ウエータイトB、シフカ、マムル 程度 (保証期間10年)

7 木工事

- 7-1 設計図書以外に構造材、材料、造作材、詳細部
- 7-2 使用材料の内JAS制定のものには合格品を使用する
- 7-3 設計図書表示寸法の内、選定材料は仕上寸法
- 7-4 構造材の内コンクリートに接する面はクレオソート塗布

8 左官工事

- 8-1 防水モルタル塗 モルタル割合は防水剤製造所が仕様による。工法は充分混合し、モルタル2部に1割合き混ぜて仕上る
- 8-2 吹付仕上 施工に先立ち吹付工程を含む見本板を作成し監督員と承認を受ける。吹付面モルタル乾燥期間は15日以上とする。なお下地面に欠損ある取組は、吹付材料製造業者の責任ある指示により補修追加割合を加えてモルタル等で下地調整を行う。

- 8-3 吹付作業 天候、気温等に留意し、下地の乾燥が不充分な場合、降雨のおそれある場合、気温が5℃以下に下った場合は、施工を中止する

- 8-4 仕上吹付は 下吹、後夏期1時間、冬期3時間、乾燥時間と置く

9 塗装工事

- 9-1 塗料下地となるコンクリート打放し面、乾燥期間は30日以上とし VP塗下地、打放し、下塗、合板、樹脂板等を使用する。中途、上塗の工程とする

10 雑工事

- 10-1 天井身切後は和室の障子、襖、ビニールとす
- 10-2 天井下地は軽量鉄骨とする。ただし押入、^{和室}湯沸室は木下地とする
- 10-3 壁巻札 アクリル板、金属物、ステンレス 市販品、指定文字エマルシール
- 10-4 浴室壁 集会所 1階2、和室階 浴室 湯沸、物入
- 10-6 黒板、掃き板(付法図示) 黒板、西側ナイロンラシャ貼

工名	岩田住宅集会所等建設工事	図番	01	設計	監理	検査
図名	特記仕様書	図番				
図号	01	図名				
設計		監理				
検査						
設計						
監理						
検査						

岩田住宅集会所等建設工事

特記仕様書

01

設計

監理

検査

設計

監理

検査

設計

監理

検査

設計

監理

検査

設計

監理

検査

設計

監理

検査

設計

監理

検査

設計

監理

検査

設計

監理

検査

設計

監理

検査

設計

監理

検査

設計

監理

検査

設計

監理

検査

設計

監理

検査

設計

監理

検査

設計

監理

検査

設計

監理

検査

設計

監理

検査

設計

監理

検査

設計

監理

検査

設計

監理

検査

設計

監理

検査

設計

監理

検査

設計

監理

検査

設計

監理

検査

設計

監理

検査

設計

監理

検査

設計

監理

検査

設計

監理

検査

設計

監理

検査

設計

監理

検査

設計

監理

検査

設計

監理

検査

設計

監理

検査

設計

監理

検査

設計

監理

検査

設計

監理

検査

設計

監理

検査

設計

監理

検査

設計

監理

検査

設計

監理

検査

設計

監理

検査

設計

監理

検査

設計

監理

検査

設計

監理

検査

設計

監理

検査

設計

監理

検査

設計

監理

検査

設計

監理

検査

設計

監理

検査

設計

監理

検査

設計

監理

検査

設計

監理

検査

設計

監理

検査

設計

監理

検査

設計

監理

検査

設計

監理

検査

設計

監理

検査

設計

監理

検査

設計

監理

検査

設計

監理

検査

設計

監理

検査

設計

監理

検査

設計

監理

検査

設計

監理

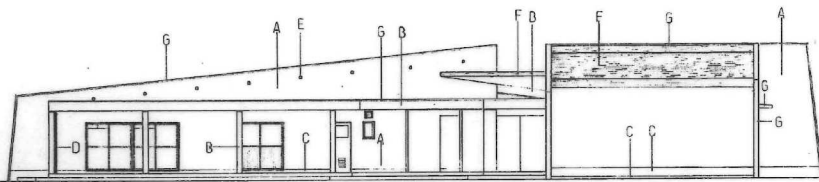
検査

設計

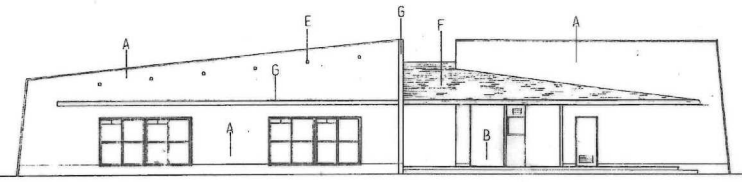
監理

検査

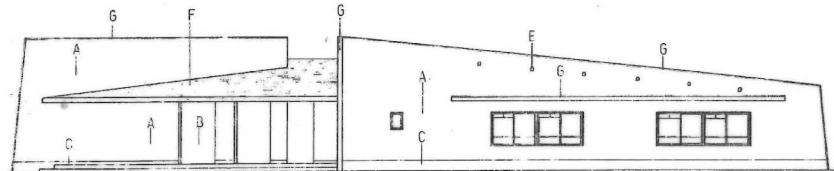
設計



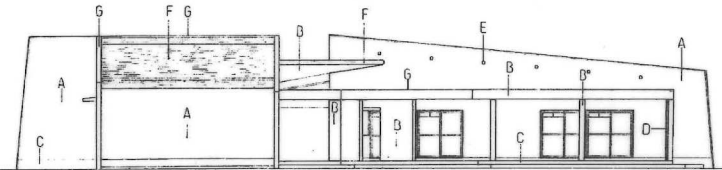
C-立面图



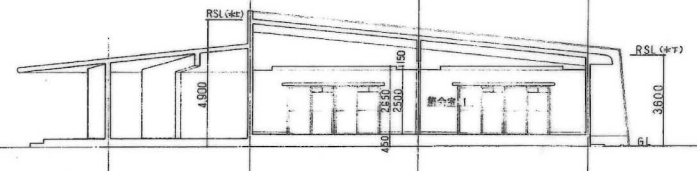
B-立面图



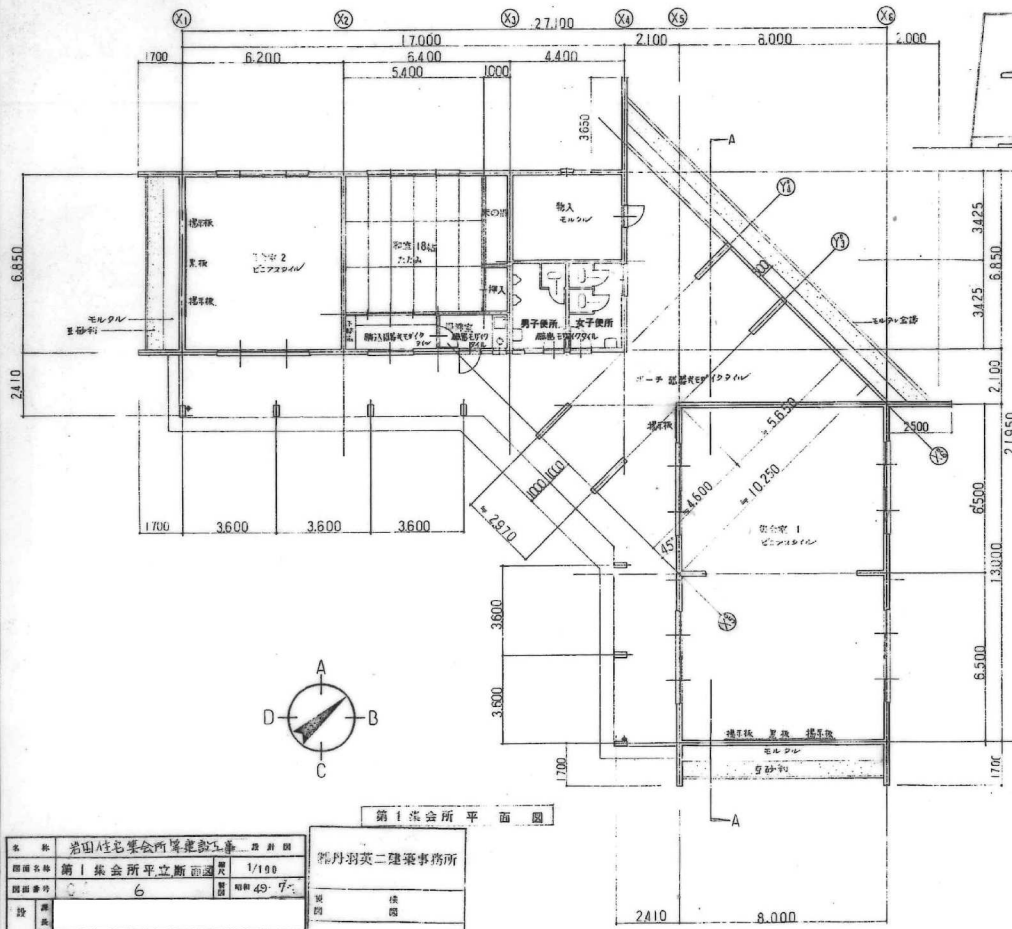
A-立面图



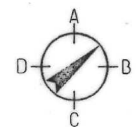
D-立面图



A-A断面图



第1会所平面图



凡例

A	モルタル肌出し、アクリルシンナー付	G	落水モルタル
B	合板壁付行灯、VP付		
C	モルタル金網VP		
D	壁紙、紙と骨を75(厚さ)		
E	天井漆喰の地と骨を60 VP		
F	アスファルト、落水シリンダ		

名称	岩田住宅集会所築造工事 第1期
図面名称	第1集会所平立面図
図面番号	6
設計	岩田 英二
計画	愛知県建築部住宅建設課

設計事務所	岩田英二建築事務所
規模	二層
面積	49.7㎡
1/100	

