

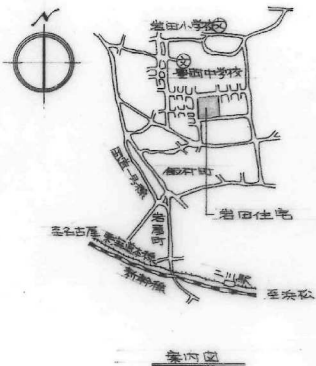
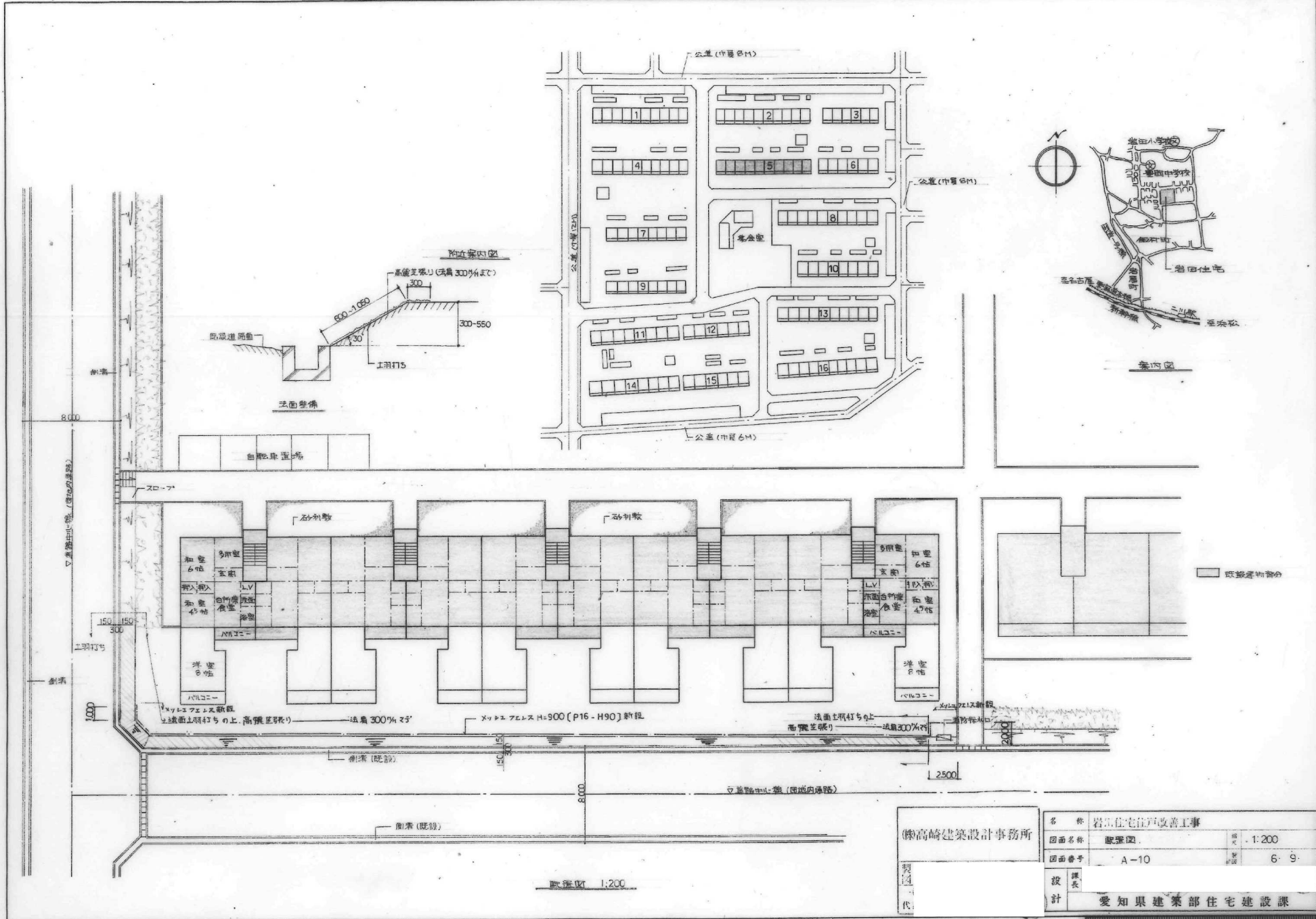
岩田住宅住戸改善工事

図番	図面名称	縮尺	図番	図面名称	縮尺	図番	図面名称	縮尺
A-1	建築工事 特記仕様書 5-1	N.S	C-1	地中梁・基礎リスト・枕頭処理図	1:30	HA-1	外部仕上表・内部仕上表	N.S
A-2	建築工事 特記仕様書 5-2	N.S	C-2	枕伏図・基礎伏図	1:50 1:200	HA-2	部分詳細図 1	1:10
A-3	建築工事 特記仕様書 5-3	N.S	C-3	床板組立図・屋根板組立図	1:30	HA-3	部分詳細図 2	1:10
A-4	建築工事 特記仕様書 5-4	N.S				HA-4	部分詳細図 3	1:10
A-5	建築工事 特記仕様書 5-5	N.S				HA-5	部分詳細図 4	1:10
A-6	建築工事 指定資材及びメーカーリスト	N.S				HA-6	部分詳細図 5	1:10
A-7	建築工事 指定資材及びメーカーリスト	N.S				HA-7	部分詳細図 6	1:10, 1:20
A-8	既設配置図	1:200				HA-8	部分詳細図 7	1:50, 1:10, 1:20
A-9	仮設計画図	1:200	E-1	電気工事 特記仕様書	N.S	HA-9	部分詳細図 8	1:5, 1:10
A-10	配置図	1:200	E-2	電気工事 指定資材及びメーカーリスト	N.S			
A-11	面積表	1:200	E-3	配置図(外灯移設図)	1:200	HC-1	基礎部分平面配筋図	1:30
A-12	各階平面図・屋根伏図	1:200	E-4	テレビ共聴設備系統図	1:100	HC-2	基礎・壁板組立図	1:30
A-13	立面図・断面図	1:200	E-5	テレビ共聴設備平面図	1:200	HC-3	壁-壁 水平ジョイント図	1:5
A-14	平面詳細図	1:30	E-6	テレビ共聴設備平面図・断面図	1:30	HC-4	水平ジョイント図 1	1:5
A-15	矩計図	1:30	E-7	各戸電灯コンセント設備平面詳細図	1:30	HC-5	水平ジョイント図 2・鉛直ジョイント図	1:5
A-16	展開図	1:30	E-8	分電盤結線図・断面詳細図	1:30	HC-6	溶接詳細図・先付部品図	N.S
A-17	床伏図・天井伏図	1:50						
A-18	建具表	1:50						
A-19	防水廻り詳細図 1	1:100						
A-20	防水廻り詳細図 2	1:10, 1:100						
A-21	防水廻り詳細図 3	1:10, 1:30						
A-22	外構工事 特記仕様書 2-1	N.S	P-1	給排水工事 特記仕様書 2-1	N.S			
A-23	外構工事 特記仕様書 2-2	N.S	P-2	給排水工事 特記仕様書 2-2	N.S			
A-24	外構工事 指定資材及びメーカーリスト	N.S	P-3	給排水工事 指定資材及びメーカーリスト	N.S			
			P-4	樹詳細図	N.S			
A-25	外構標準詳細図 1	1:20	P-5	配置図・附近見取図・排水平面図	1:200			
A-26	外構標準詳細図 1'	1:10	P-6	排水平面詳細図・断面詳細図	1:30			

高崎建築設計事務所 岩田住宅住戸改善工事 表紙・図面リスト 6-1801	名称	岩田住宅住戸改善工事	縮尺	N.S
	図面名称	表紙・図面リスト	縮尺	N.S
	図面番号		縮尺	6'9"
	設計		課長	
愛知県建築部住宅建設課				

6-1801

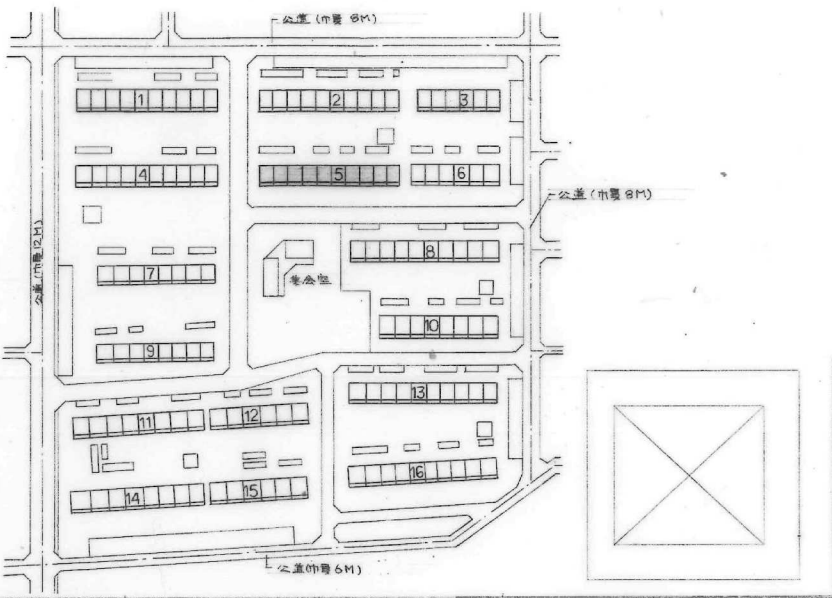




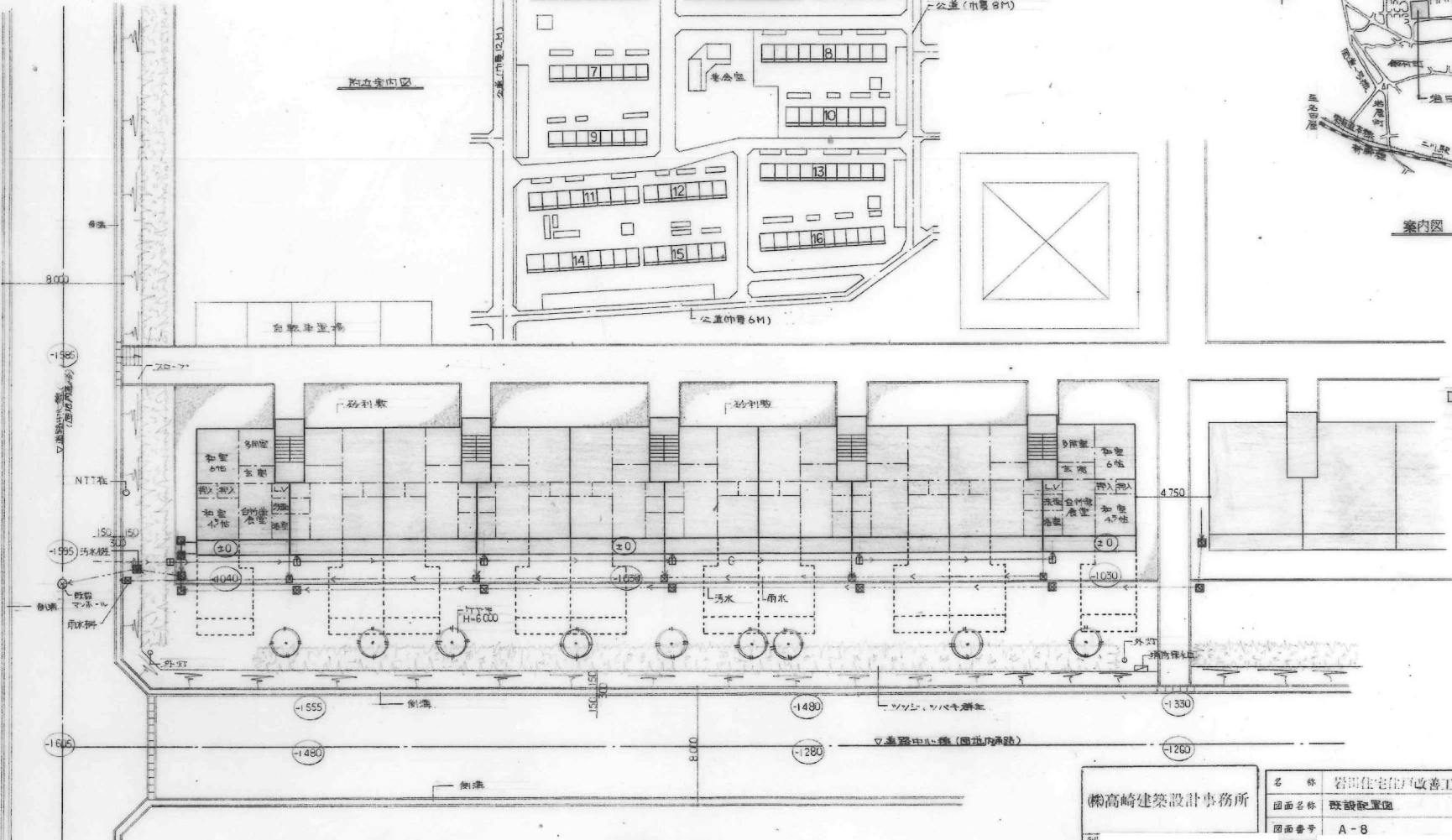
藤高崎建築設計事務所 代表	名称	岩野住宅再改善工事	
	図面名称	敷設図	縮尺 1:200
	図面番号	A-10	発行 6.9
	設計	愛知県建設部住宅建設課	

6-1811





案内図



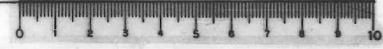
- 凡例
- 砂利敷
 - 配管
 - 水マス
 - △ 汚水マス
 - ◇ ガス列置マス
 - ◇ ガス管

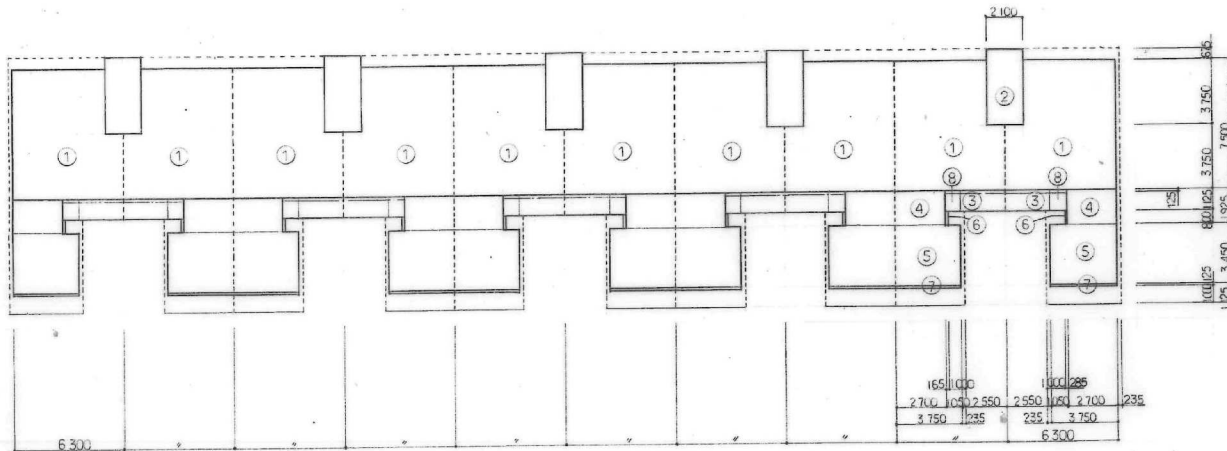
配管図 1:200

榎高崎建築設計事務所

名称	岩田住宅付改善工事	縮尺	1:200
図面名称	配管配置図	層数	6・9
図面番号	A-8	設計	
設計	夏知果建築部任七建設課		

6-1809





面積表			
用途地域	第2種住居専用地域		
防火地域	指定なし		
敷地面積	46,011.33 M ²		
建築面積	今回工事部分	既設	482,774 M ²
		増築部	188,317 M ²
		合計	671,091 M ²
	既設(旧地内)部	7,813.0 M ²	
合計	8,494,091 M ²		
延床面積	今回工事部分	既設	2,397,935 M ²
		増築部	965,810 M ²
		合計	3,363,745 M ²
	既設(旧地内)部	34,393.0 M ²	
合計	37,756,745 M ²		

既設部分建築面積 (M ²)	
(1) (6.30 x 7.50 - 1.05 x 3.75) x 10	433,125
(2) 2.10 x 4.425 x 5	46,462
(3) 2.55 x 0.125 x 10	3,187
合計	482,774

既設部分床面積 (M ²)	
(1) (6.30 x 7.50 - 1.05 x 3.75) x 10	433,125
(2) 2.10 x 4.425 x 5	46,462
小計	479,587
合計	2,397,935

増築部分建築面積 (M ²)	
(4) 2.70 x 1.925 x 10	51,975
(5) 3.75 x 3.45 x 10	129,375
(6) 0.285 x 0.80 x 10	2,280
(7) 3.75 x 0.125 x 10	4,687
合計	188,317

増築部分床面積 (M ²)	
(4) 2.70 x 1.925 x 10	51,975
(5) 3.75 x 3.45 x 10	129,375
(6) 1.05 x 1.125 x 10	11,812
小計	193,162
合計	965,810

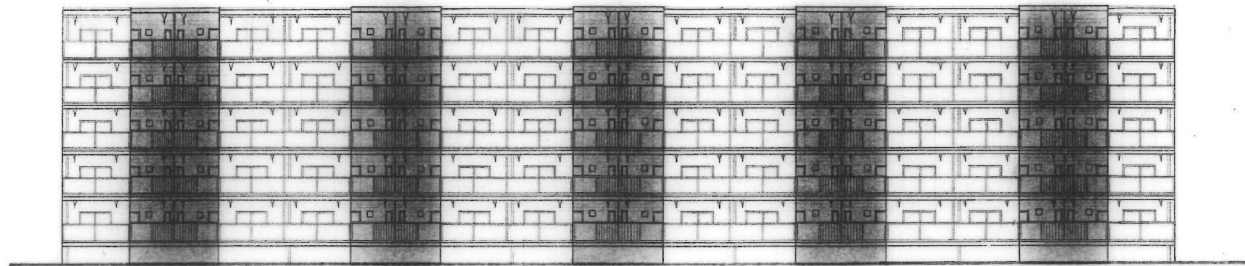
	1戸当り床面積 (M ²)		
	既設部分	増築部分	合計
建築基準法	43.31	19.31	62.62
公住法	44.26	20.71	64.97

既設 $6.30 \times 7.50 - 1.05 \times 3.75 = 43.3125$
 増築 $2.70 \times 1.925 + 3.75 \times 3.45 + 1.05 \times 1.125 = 19.31665$
 既設バルコニー $2.55 \times 0.125 \times 10 \div 3 = 0.96666$
 増築バルコニー $3.75 \times 0.125 \times 10 \div 3 = 1.40625$

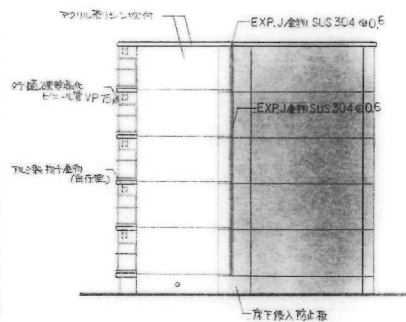
製 図 代 表 取 扱 者 印 	事務所	岩田住宅(住)改善工事	
	図面名称	面積表	縮尺
	図面番号	A-11	製図者
	課長		6.9
代表取		夏知果建築部主任宅建設課	

6-1812

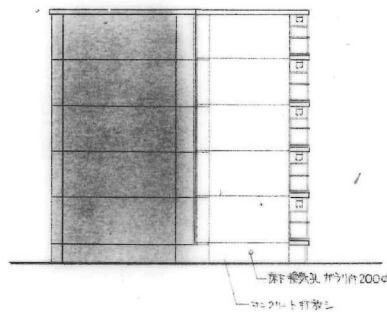




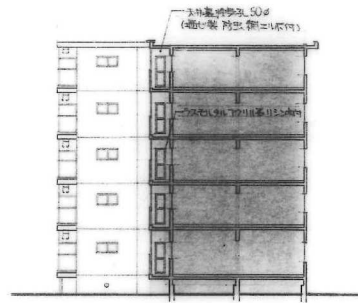
南側立面図 1:200



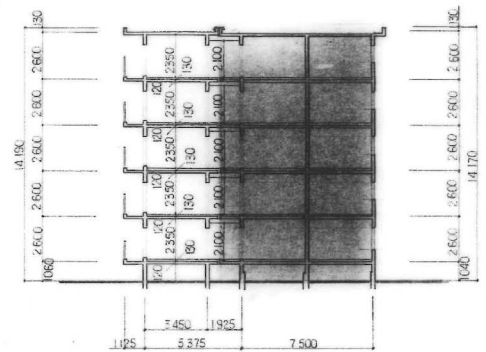
東側立面図 1:200



西側立面図 1:200



北側立面図 1:200



断面図 1:200

- 凡例
- 既設部分(白)
 - 新築部分(白)

藤高崎建築設計事務所
 代表

名称	岩手住宅改修工事	
図面名称	北面図、断面図	縮尺 1:200
図面番号	A-15	ページ 6/9
設計	愛知県建築部住宅建設課	

6-1814



