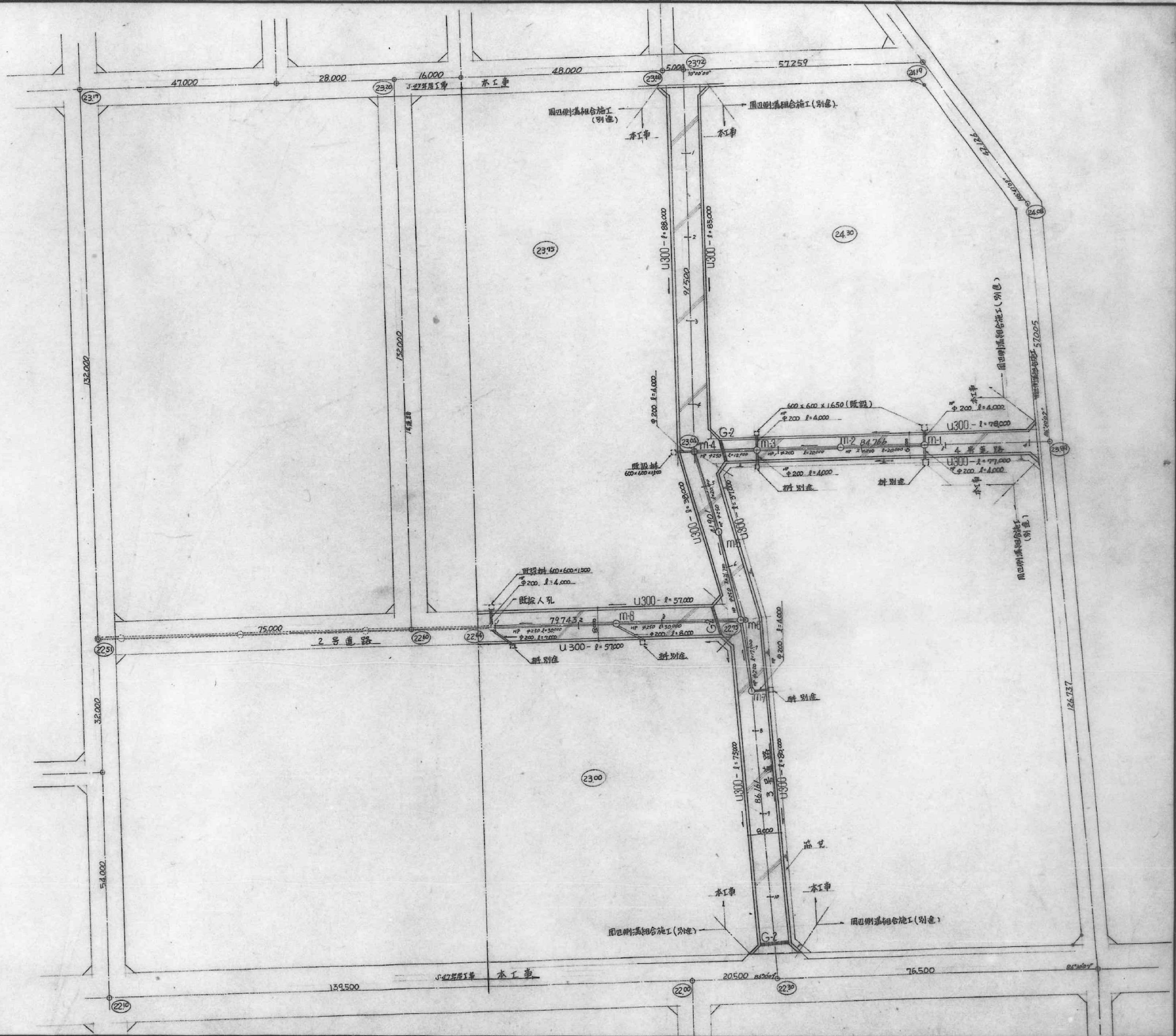


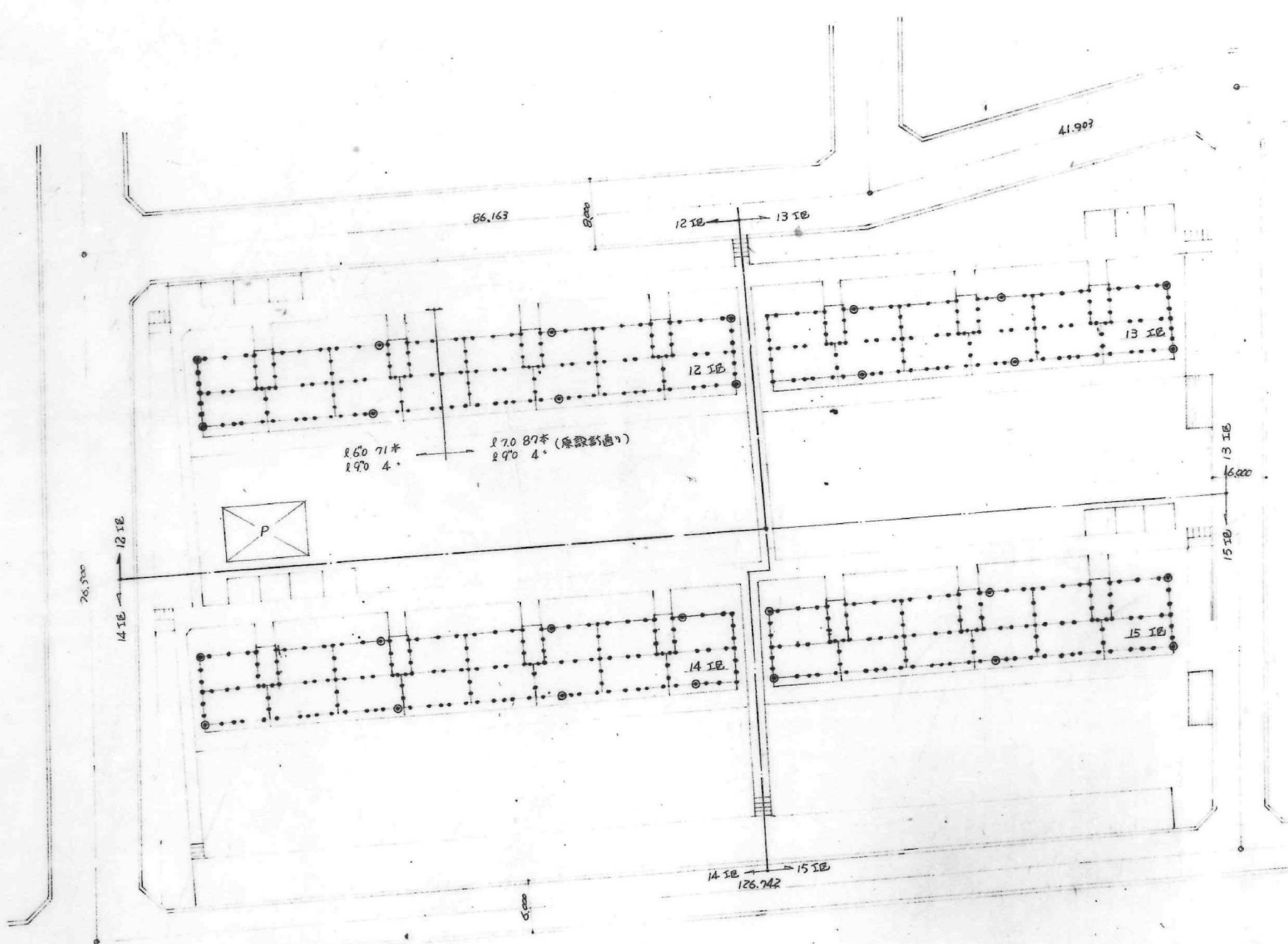
案内図

凡 例	
23.75	地盤計画高
⊙	人 孔
///	道路傾斜
U-300	現場打側溝
G-2	槽前側溝
----	既設排水路
---	既設樹
---	法面縮充(ツケサイ)

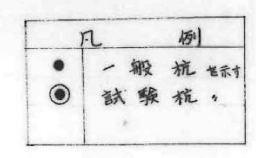
\* 既設は敷地内及び敷地外に於ては、現場踏査による。

名 称	岩田住宅地造成第2次工事 設計図		
図面名称	造成計画平面図	縮尺	1/500
図面番号	1	期 限	49' 4'
設 計 者	愛知県建設部住宅建設課		





杭状图 1:300



杭本数内部表

工区	一般杭	試驗杭
12 工区	RC杭 φ300 L-7,000 158本	RC杭 φ300 L-9,000 2本
13 工区	RC杭 φ300 L-7,000 120本	RC杭 φ300 L-9,000 6本
14 工区	RC杭 φ300 L-7,000 158本	RC杭 φ300 L-9,000 6本
15 工区	RC杭 φ300 L-7,000 120本	RC杭 φ300 L-9,000 6本

杭耐力 20吨

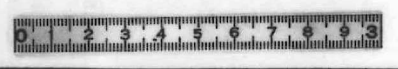
杭変更内部表

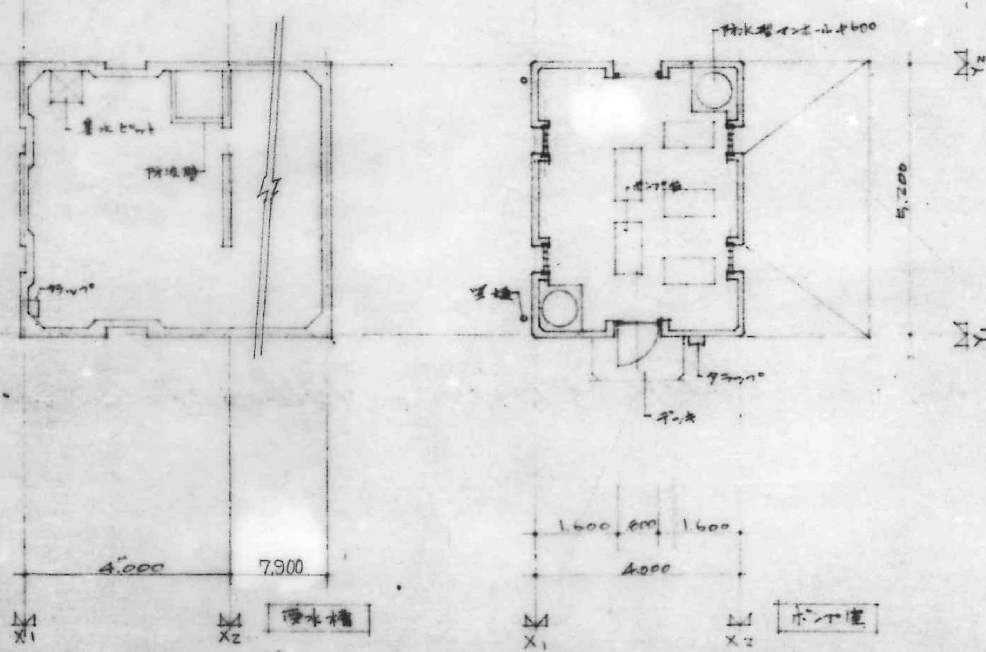
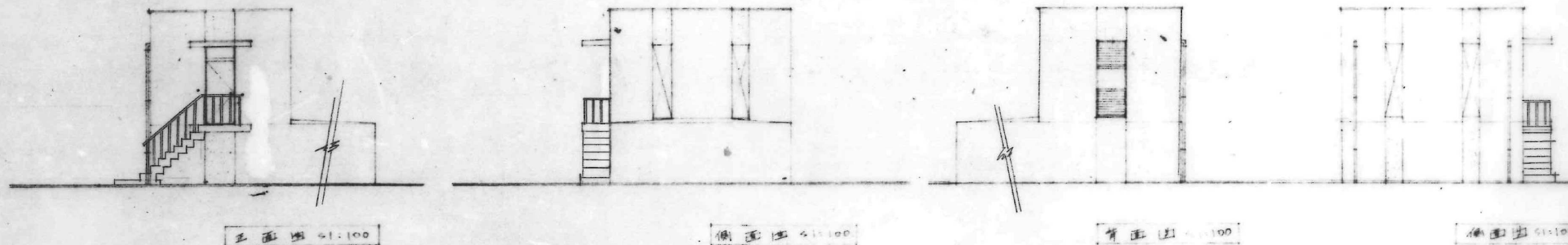
	原設計	変更後
12 工 区	RC杭 8.70 158本 φ300 8.90 8本	RC杭 8.60 71本 φ300 8.70 87本 8.90 8本
計	計 166本	計 166本

49-6700

工程名称	基础工程 杭本数表		
图号	Y300	张数	49
设计		审核	
计算		校对	

设计 基础工程 住宅建设





仕上表					
外部	屋根 瓦葺 木下地 土下地 土間 土間	外壁 土間 土間 土間	中木 土間 土間	建具 土間	その他 土間
内部	天井 土間	壁 土間	中木 土間	床 土間	その他 土間

面積表		
計算法 (5.70 × 4.00) - (0.71 × 0.21) × 4 - 0.15 × 1.00	床面積 20.082	建築面積 20.082

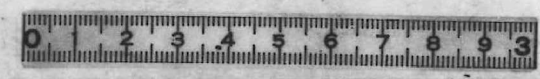
  

床面積換算表			
床面積	換算係数	換算床面積	備考
20.082	0.57	11.55	116㎡

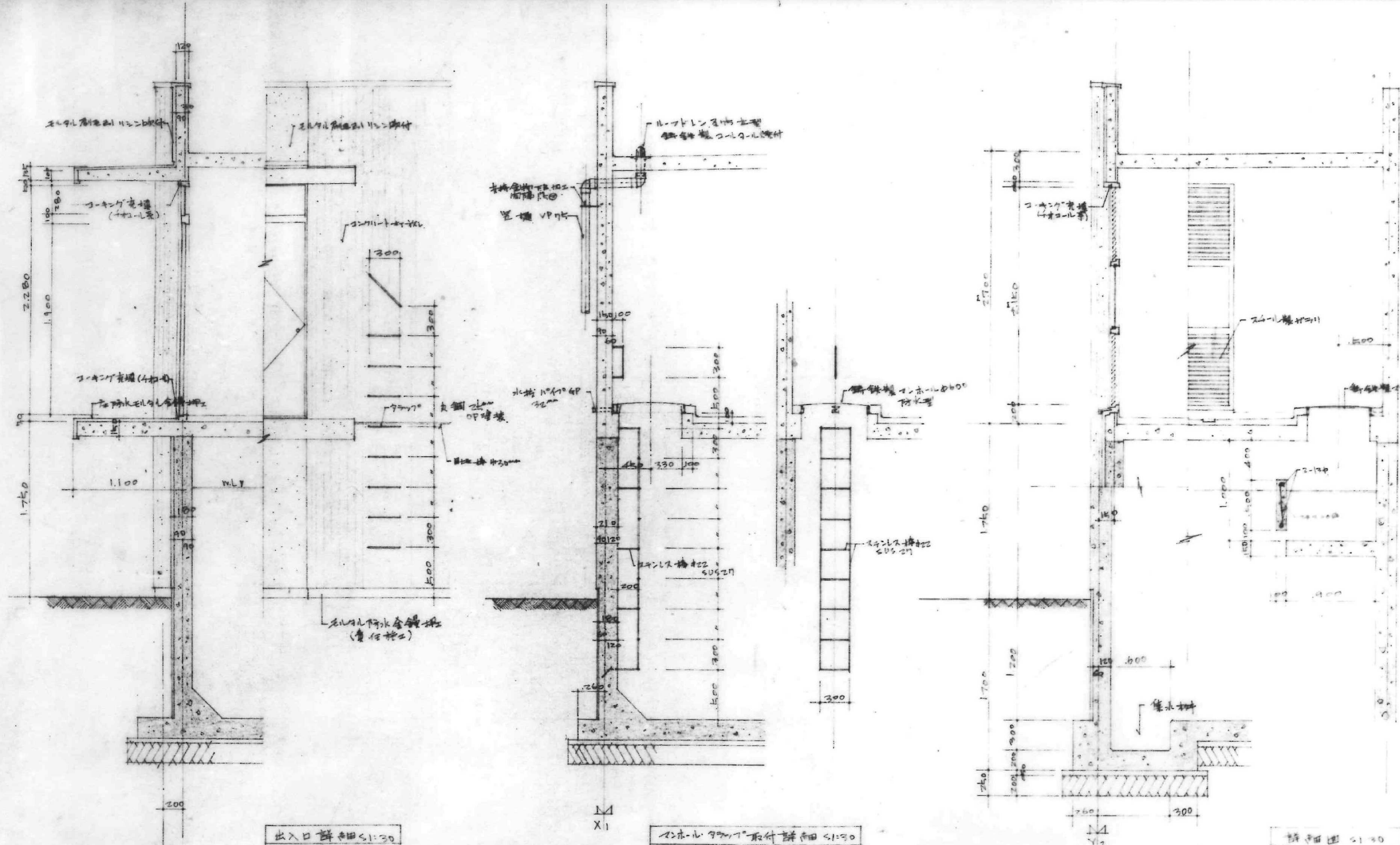
47-0918 49-6701

名称	木下地・高水櫃(建築)設計図		
図面名称	平面立面图位表	比例	1/100
図面番号	1	期附	47-9
設計	氏名	氏名	氏名
設計	氏名	氏名	氏名

愛知県建築部住宅建設課







出入口詳細 S1:30

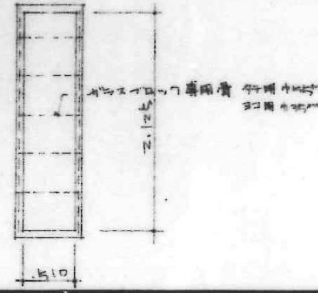
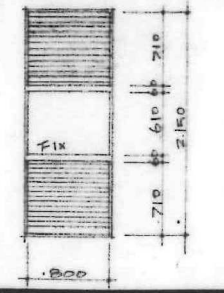
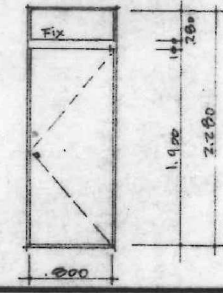
サッシ取付詳細 S1:30

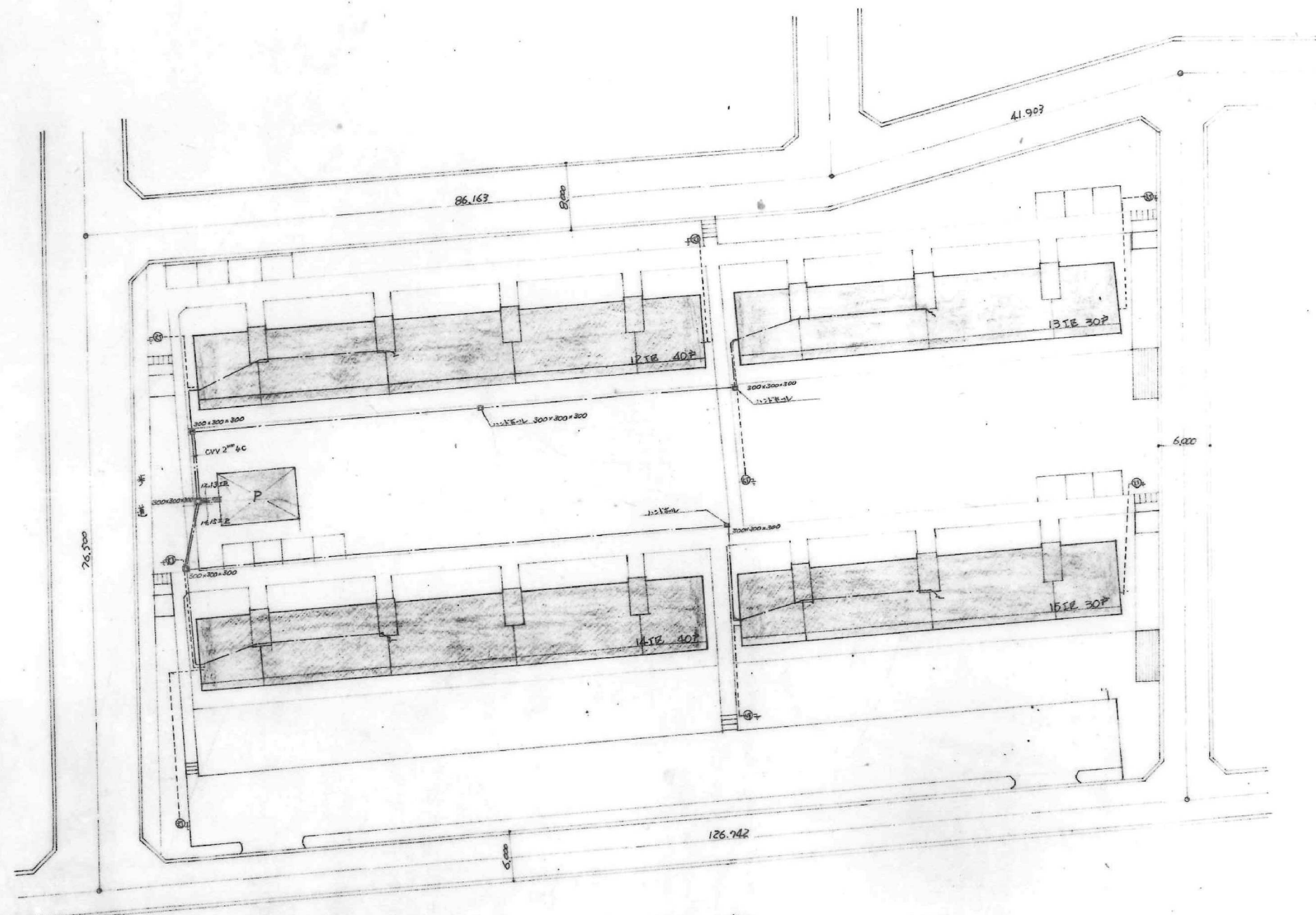
詳細図 S1:30

47-0920 49-6703

名称	水処理 + 受水槽建築工事		設計図
図面名称	詳細図 建築表	縮尺	1/30 1/40
図面番号	3	製図	昭和 47.10.
設計	課長	主任	係長
計	愛知県建築部住宅建設課		

名称	片側サッシ取付部		名称	サッシ取付部		名称	ガラス取付部				
	材種	仕上		材種	仕上		材種	仕上			
肉球	200x2.200	仕上	OP 2 両壁	肉球	200x2.150	仕上	OP 2 両壁	肉球	210x2.150	仕上	OP 2 両壁
材質	特殊亜鉛 メッキ鋼板	仕上	鋼入サッシ 6.8"	材質	特殊亜鉛メッキ 鋼板	仕上	鋼入サッシ 6.8"	材質	特殊亜鉛メッキ 鋼板	仕上	鋼入サッシ 6.8"
金物	316 鋼	仕上	PEINT	金物	316 鋼	仕上	PEINT	金物	316 鋼	仕上	PEINT



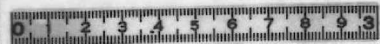


凡例

——	電線	電線管
---	VVR 2 <sup>mm</sup> 2C	H1/100 <sup>mm</sup> 25 <sup>mm</sup>
---	CNV 2 <sup>mm</sup> 4C	"
⊙	燈	燈

49-6705

名稱	49-6705 岩田住宅建設工事 (R.13.11.519) 設計圖	
圖名	屋外配線圖	縮尺 1/300
圖號		層別 1F
設計		
計	愛知縣建築部住宅建設課	



屋外配線圖 1/300





