

公-70-5PC-3K(A9-1)

建築工事設計図

図面番号	図面名称	縮尺	備考
0	立面リスト		
1	配置図		
2	面積表		
3	仕上表		
4	手前側屋根伏図, 前側面	1/100	
5	立面図	1/100	
6	手前詳細図	1/30	
7	柱筋図	1/30	
8	階段詳細図	1/30	
9	天井水図	1/30	
10	トイレ兼伏図, 床水図	1/30	
11	展開図①	1/30	
12	展開図②	1/30	
13	内装平面詳細図	1/5	
14	内装組立伏図		
15	内装断面詳細図 ¹	1/5	
16	内装断面詳細図 ²	1/5	
17	便所, 浴室セット収納入り図	1/30, 1/4	
18	内装パネルリスト図	1/50	
19	内装組立展開図	1/40	
20	内装造作機リスト図	1/4	
21	物入詳細図	1/10	
22	ハコ-スタイル納まり施工図	1/30, 1/40, 1/3	
23	浴室廻り詳細図	1/30, 1/10, 1/5	

24	バルコニー, 手摺詳細図	1/20
25	金物詳細図	
26	防水裏内図	1/100
27	建具表	1/50
28	枚板内図, 壁, 床, 屋根伏図	1/100
29	基礎水図, 基礎配筋図	1/50, 1/30
30	直挿基礎配筋詳細図	1/50, 1/30
31	杭基礎配筋詳細図	1/30, 1/30
32	基礎詳細図	1/20, 1/5
33	基礎組立図	1/30
34	窓板図	1/30
35	床板図	1/30
36	屋根板図	1/30
37	ジョイント (壁, 壁水平ジョイント)	1/5
38	ジョイント (鉛直ジョイント-1)	1/5
39	ジョイント (鉛直ジョイント-2)	1/10, 1/5
40	ジョイント (水平ジョイント-1)	1/5
41	ジョイント (水平ジョイント-2)	1/5
42	ジョイント (水平ジョイント-3)	1/5
43	非構造ジョイント	1/5
44	PC板共通事項①	1/5
45	PC板共通事項②	
46	PC板共通事項③	
47	先付部品図(1), セッティングベース用金物, その他	1/10
48	先付部品図(2), ジョイント用金物	1/10
49	先付部品図(3)	
50	先付部品図(4)	
51	先付部品図(5)	
52	部品図	
53	現場取付部品図①	
54	現場取付部品図②	
55	現場取付部品図③	
56	現場取付部品図④	
57	現場成置図	
58	高架水槽架台及基礎詳細図	1/20, 1/10
59	基礎給排水スリーブ図	1/30

図面番号	公-72-5PC-3K(A9-1) 設計図	
図面名称	立面リスト図	図面番号
図面番号	0	49-SP-0933
設計	自	保
課長		
主任		
設計		
校核		
承認		
計	愛知県建築部住宅建設課	

構造概要

基礎	床	壁	屋根	備考
現成コンクリート造	鉄筋コンクリートPC板造	鉄筋コンクリートPC板造 部分一部木造パネル	鉄筋コンクリートPC板造	壁式プレキャスト鉄筋コンクリート造

外部仕上

基礎	外壁	屋根	バルコニー	軒	開口部	窓	軸	備考
コンクリート打設 厚さ100mm	セメント系珪酸石灰付	PC板造地 鉄骨アンカーφ470(100mm) リブ100mm	床: PC板造地 天井: 石膏ボード 壁: 珪酸石灰付 床: 珪酸石灰付 壁: 珪酸石灰付	上り天井付 下り天井付	アルミサッシ 二重サッシ	樹脂サッシ OP 樹脂サッシ 樹脂サッシ	破損防止にコーキング	検査号 40番取付 (別添録) 壁紙 250x300x30 (黒タタキ)

内部仕上

室名	ア地	床	巾木	壁(壁)	天井		備考
					基礎落天井	最上階天井	
階段室	コンクリート	珪酸石灰付 PC板造地 珪酸石灰付 PC板造地 55mm厚 コーキング	PC板造地 珪酸石灰付 PC板造地	セメント系珪酸石灰付	セメント系珪酸石灰付	セメント系珪酸石灰付	天井: 石膏ボード 壁紙: 珪酸石灰付 床: 珪酸石灰付
玄関	コンクリート	珪酸石灰付	木製 H=120	PC板 OP	石膏-エ法	石膏用耐熱材貼付	
	木造						
廊下	コンクリート			PC板 OP	石膏-エ法	石膏用耐熱材貼付	
	木造	バニヤ70-4.2張 φ12%	木製 H=35	各種(内装)パネル			
脱衣室	コンクリート				石膏-エ法	石膏用耐熱材貼付	
	木造	バニヤ70-4.2張 φ12%	木製 H=35	各種(内装)パネル			
洗面室	コンクリート			EP-1	石膏-エ法	石膏用耐熱材貼付	洗面器ユニット付 (別添)
	木造	バニヤ70-4.2張 φ12%	木製 H=35	各種(内装)パネル			
便所	コンクリート			EP-1	石膏-エ法	石膏用耐熱材貼付	洗面器ユニット付 (別添)
	木造	バニヤ70-4.2張 φ12%	木製 H=35	各種(内装)パネル			
浴室	コンクリート			PC板造地の床	PC板造地の床	PC板造地の床	浴室用耐熱材貼付 浴室用耐熱材貼付
	木造						
台所	コンクリート			EP-1	石膏-エ法	石膏用耐熱材貼付	
	木造	バニヤ70-4.2張 φ12%	木製 H=35	各種(内装)パネル 各種(内装)パネル 各種(内装)パネル			
脱衣室前	コンクリート			EP-1	石膏-エ法	石膏用耐熱材貼付	
	木造	バニヤ70-4.2張 φ12%	木製 H=35	各種(内装)パネル			
脱衣室	コンクリート			EP-1	石膏-エ法	石膏用耐熱材貼付	
	木造	バニヤ70-4.2張 φ12%	木製 H=35	各種(内装)パネル			
押入	コンクリート			EP-1	石膏-エ法	石膏用耐熱材貼付	
	木造	珪酸石灰付	珪酸石灰付	各種(内装)パネル			
物入	コンクリート			EP-1	石膏-エ法	石膏用耐熱材貼付	
	木造	珪酸石灰付	珪酸石灰付	各種(内装)パネル			

- 備考
- 1 1階のバルコニー階代室に上りコンクリートの階段スラブ取付 (別添)
 - 2 現成の排水管は別添とし、ラップは建築工事の旨
 - 3 床下 - 鉄骨 - 珪酸石灰付 OP
- 木造 - 珪酸石灰付 OP
 - 4 浴室の耐熱材は別添の旨
 - 5 洗面室の耐熱材は別添の旨
 - 6 用材の寸法は別添の旨

49-SP-0935



72-5PC-3K(A9-1)標準設計図・

仕上表

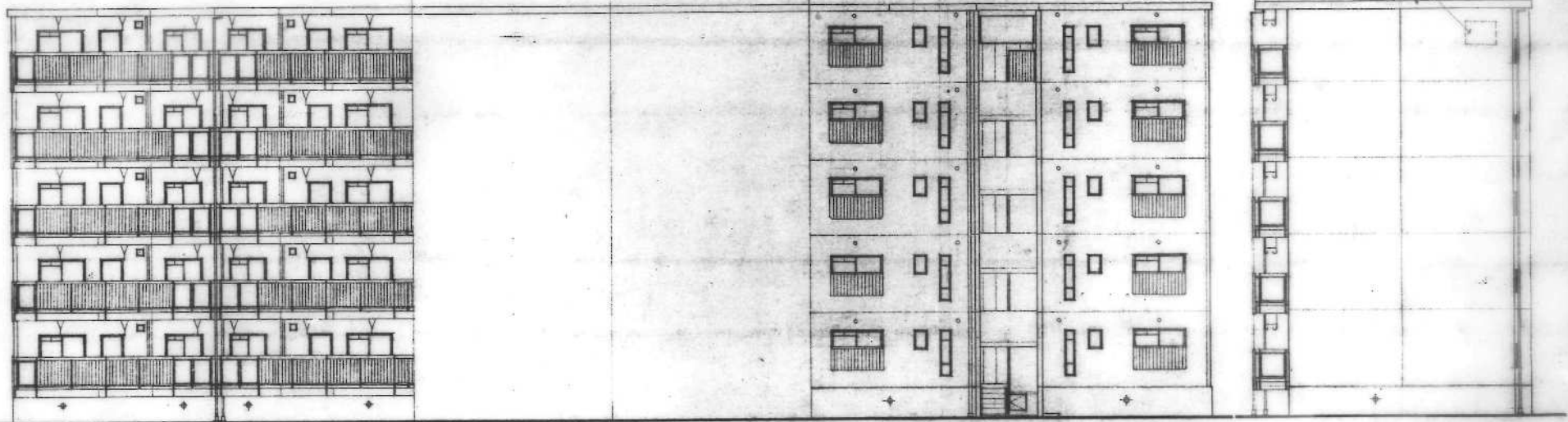
91 2

日付

年月日

社団法人 プレハブ建築協会 中部支部

建築士会(00年) 1/100 1/100



南側立面図

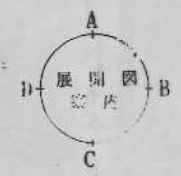
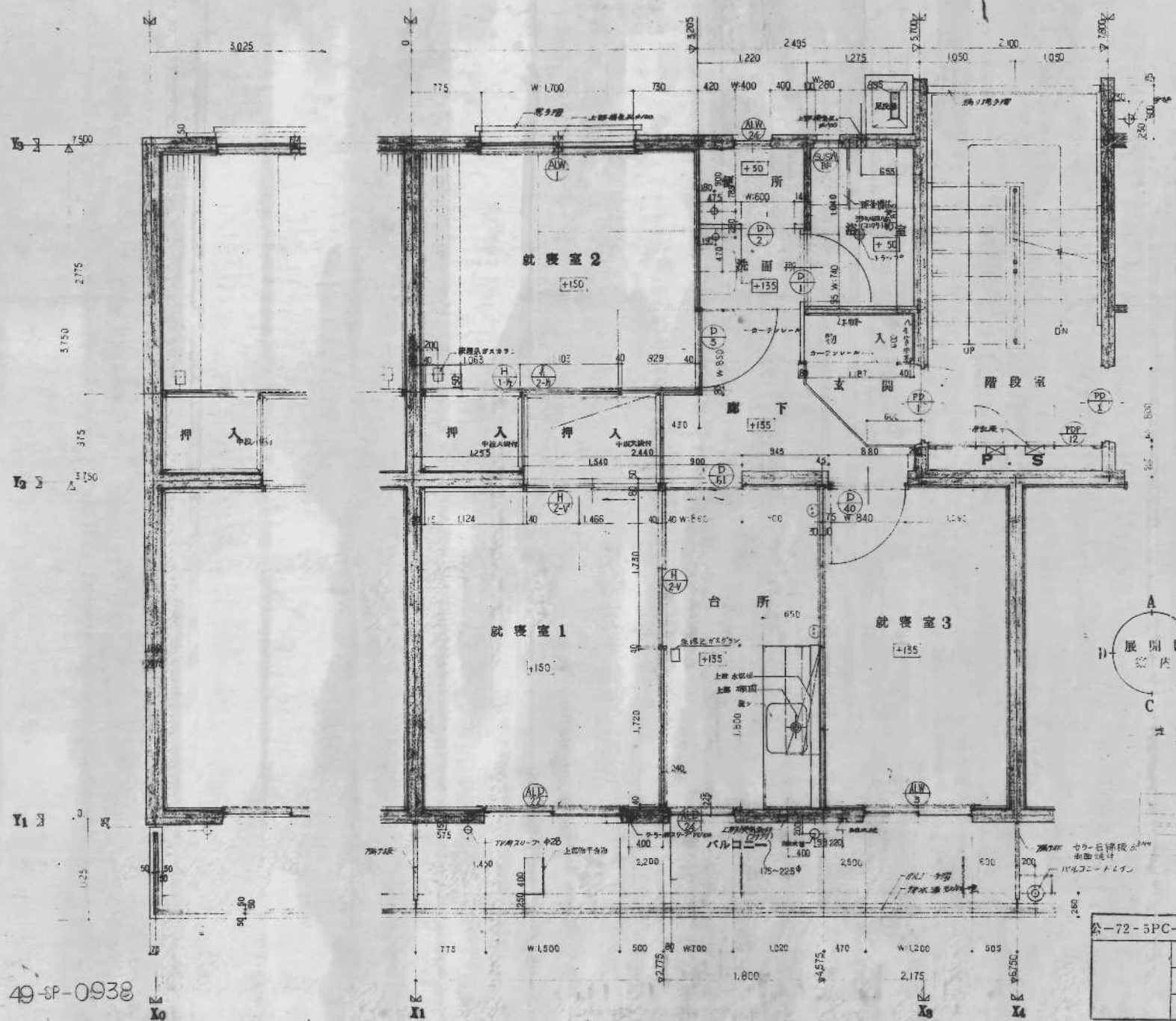
北側立面図

東側立面図

設計者	建築士会(00年)	1/100
図面番号	49-SP-0937	5
縮尺	1/100	
製図者		
校核者		
承認者		

49-SP-0937

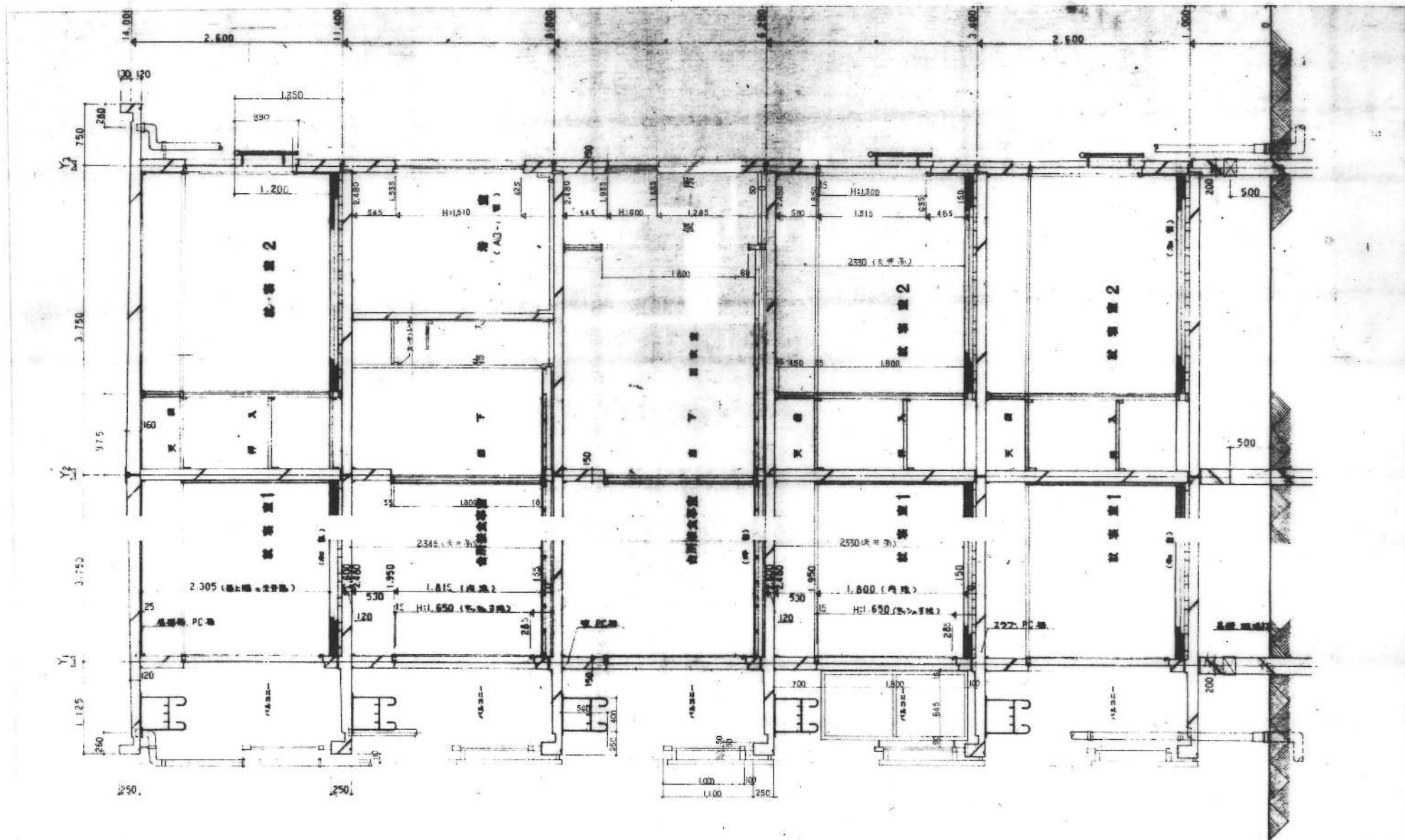
49-72-5PC-3K(A9-1)標準設計図		図面番号	4
立面図		縮尺	1/100
製図者		校核者	
承認者		製図者	
社団法人 プレハブ建築協会 中部支部			



- 1. ガスコン位置の70-71アア明けは建築工事と記す
- 2. 電気配線用の蓋箱と野次明

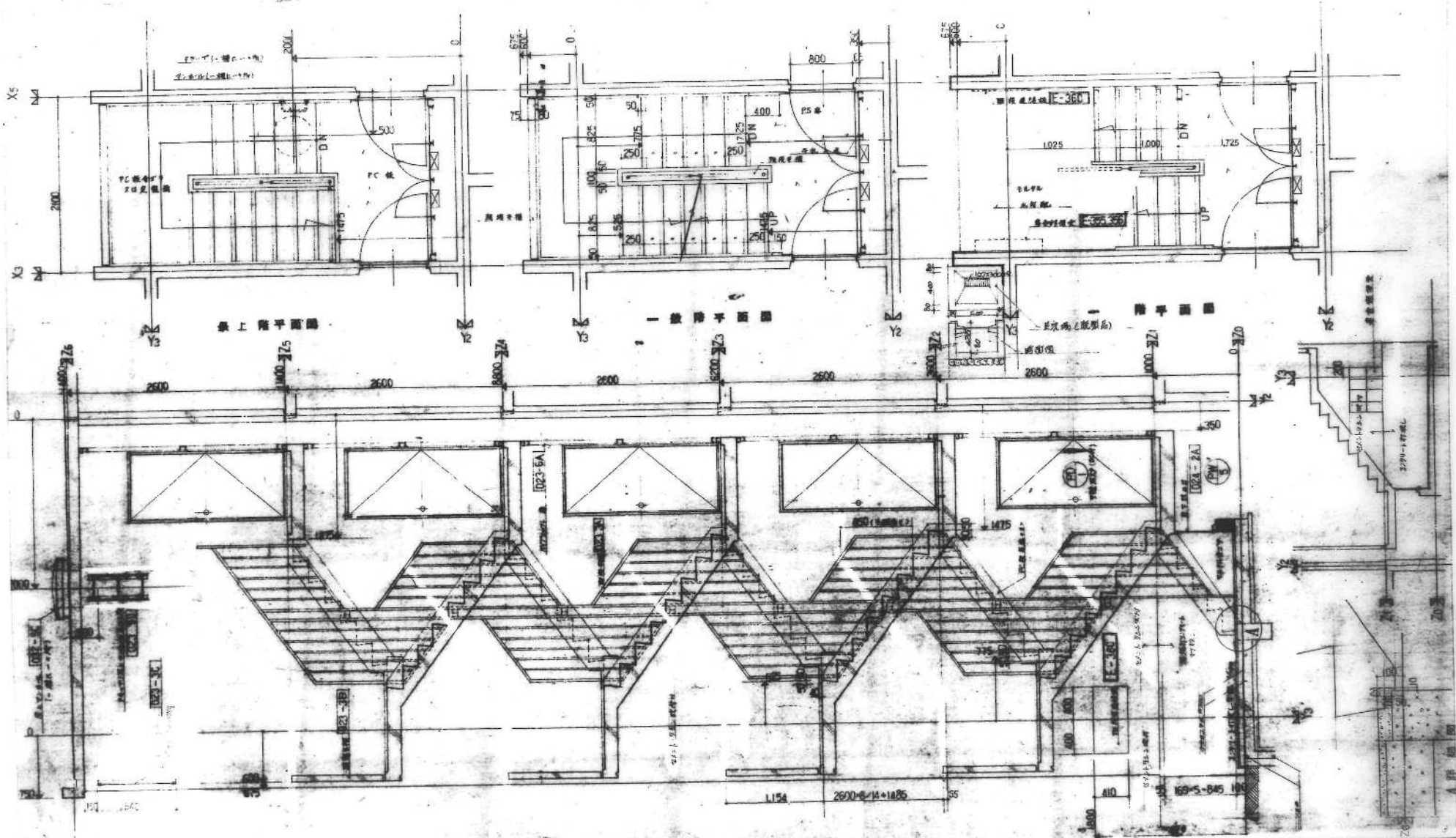
49-SP-0938

公-72-5PC-3K(A9-1)標準設計図		図面番号	91	5
平面詳細図		縮尺	1/30	
社団法人 プレハブ建築協会 支部支部				



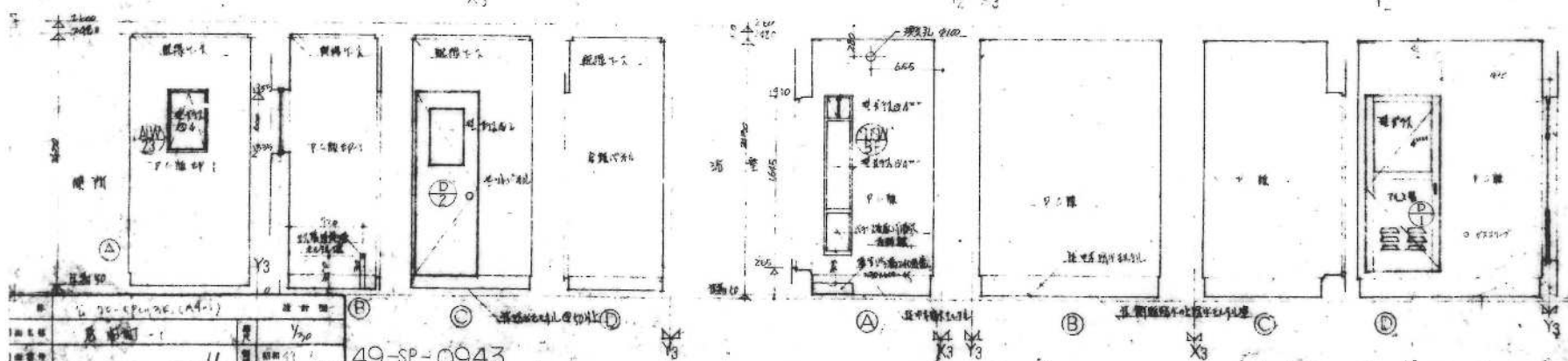
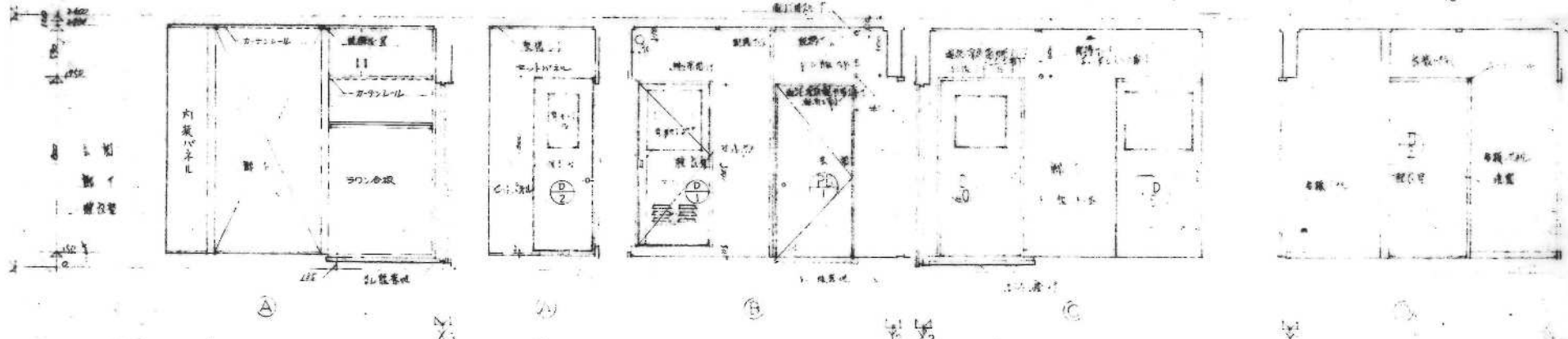
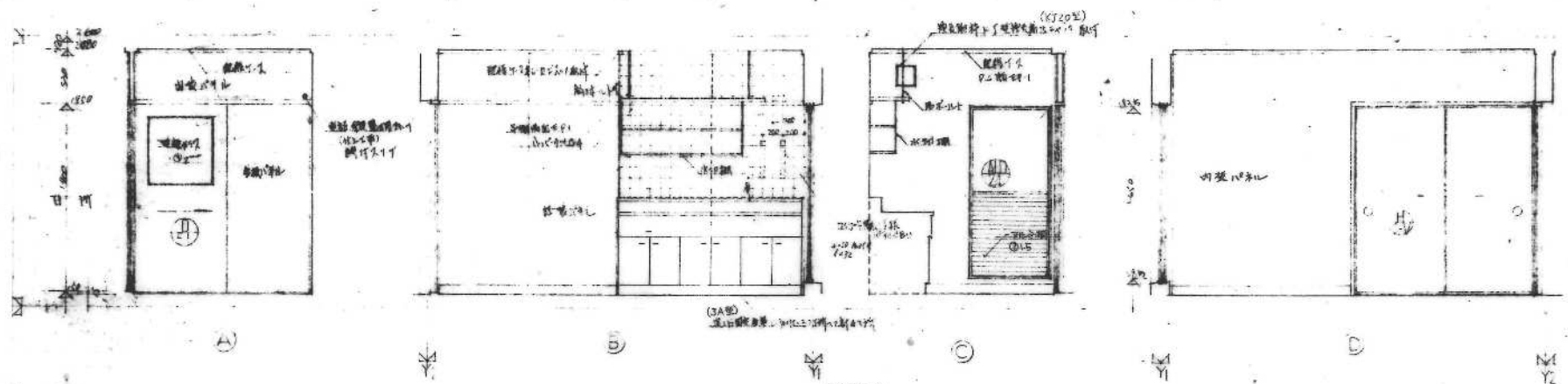
40-SP-0939

本-72-5PC-3K(A9-1)標準設計図・		図面番号 91	6
設計図		縮尺 1/30	
		日付 年 月 日	
社団法人 プレハブ建築協会中部支部			



49-SP-0940

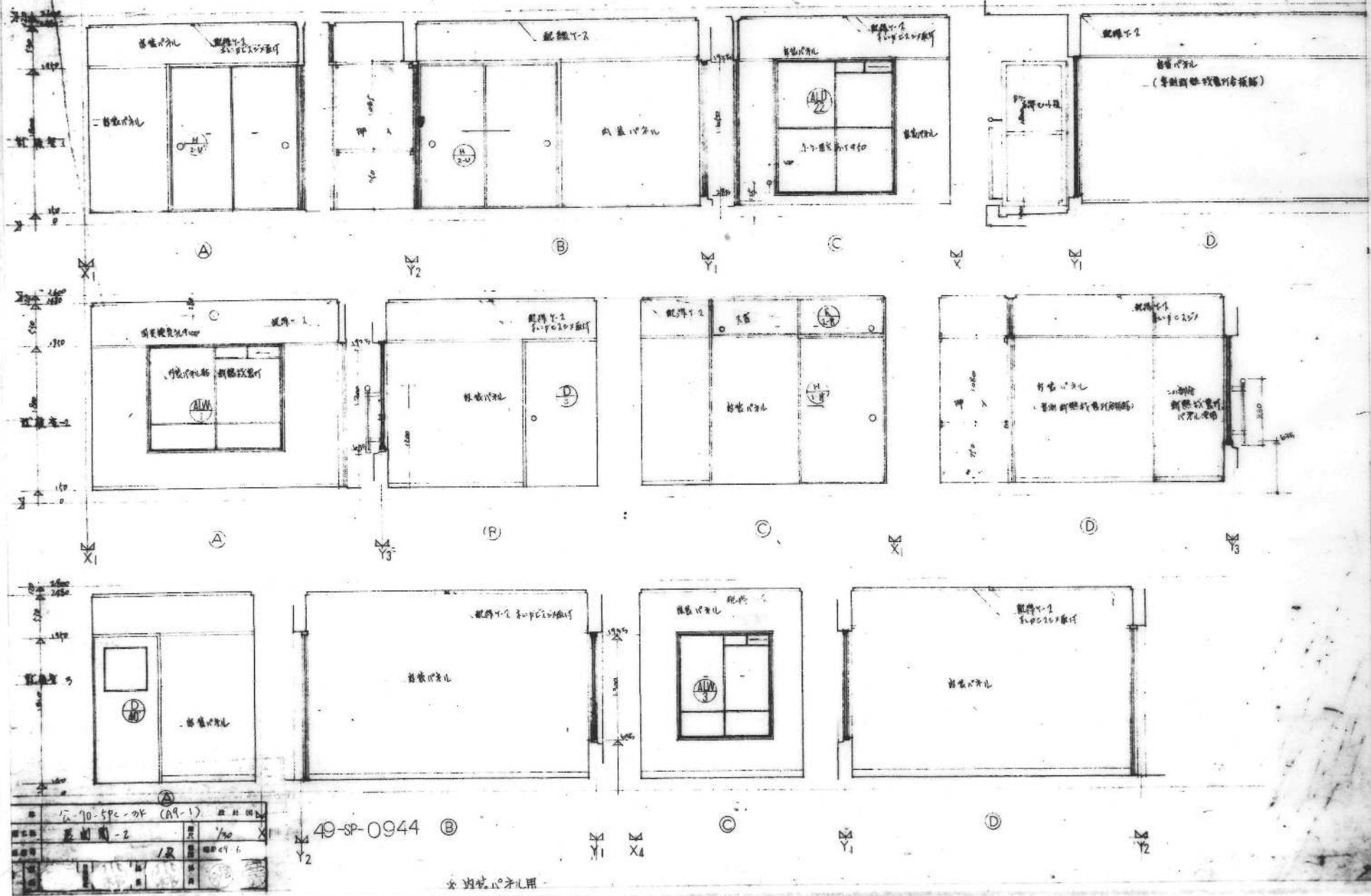
標準設計図		図面番号	91	7
階段詳細図		図尺	1/50	
HIMBA プレハブ建築協会		日付		



図名	20-SP-0943 (A1)
図号	20-SP-0943
図種	11
図尺	1/20
図日	
図者	
図検	
図認	

49-SP-0943

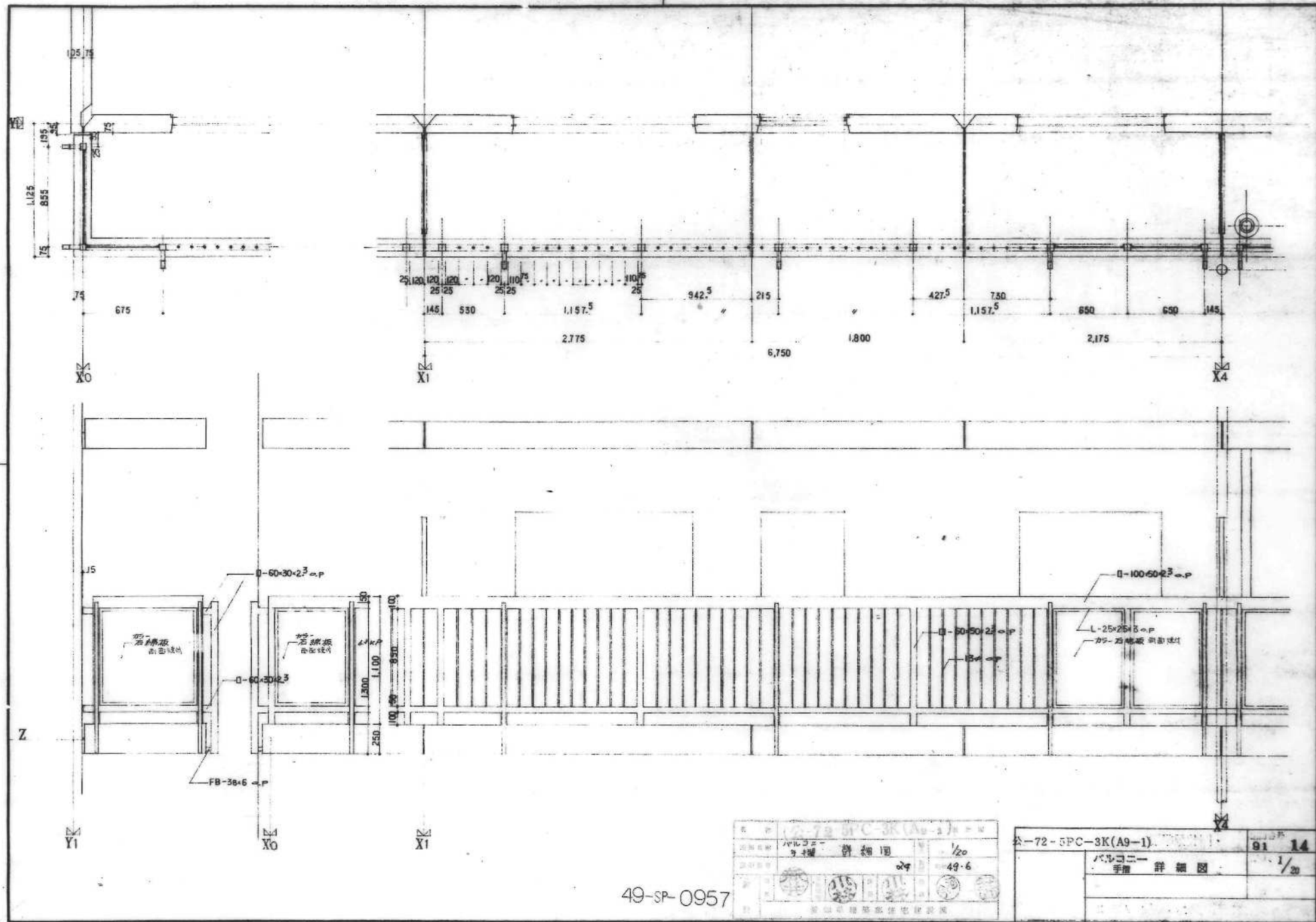
※ 各図式見事



公-70-5PC-2F (A9-1)	図面	1/50
配線用-2	1/2	1/50

49-SP-0944 ②

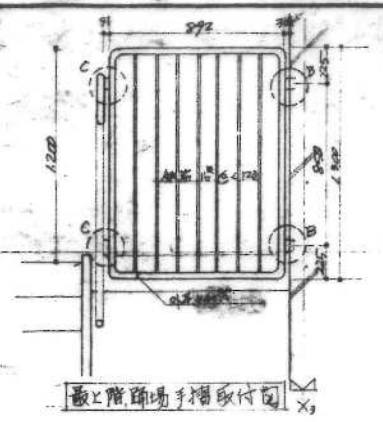
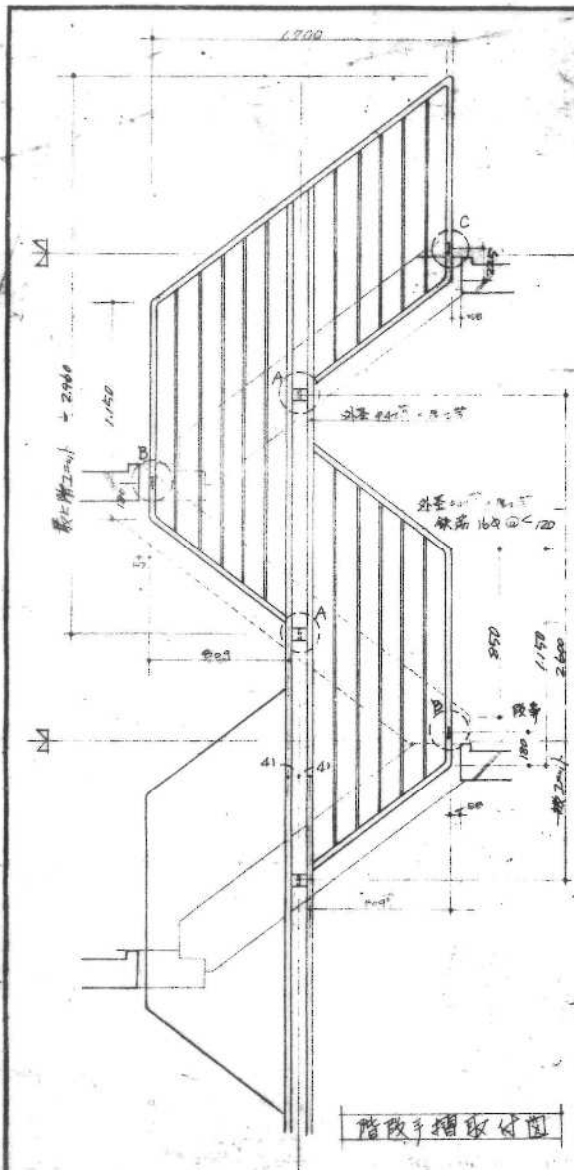
* 内装工事用



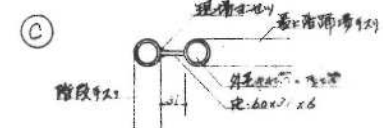
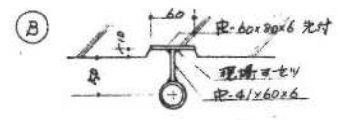
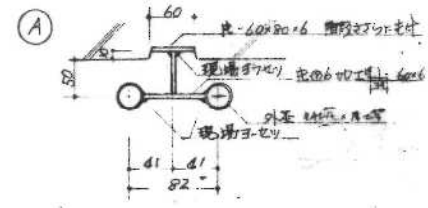
49-SP-0957

公-72-SPC-3K(A9-1)	
パルコニ	1/20
9 手摺 詳細図	49-6

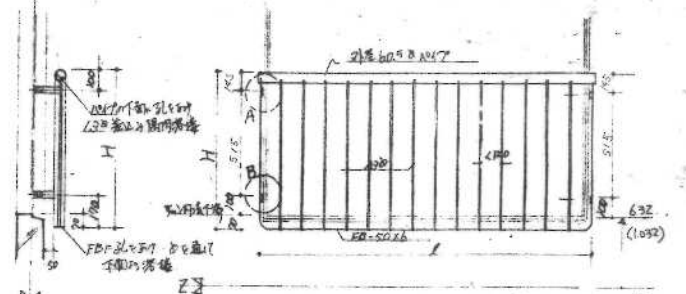
公-72-SPC-3K(A9-1)	91 14
パルコニ 手摺 詳細図	1/20



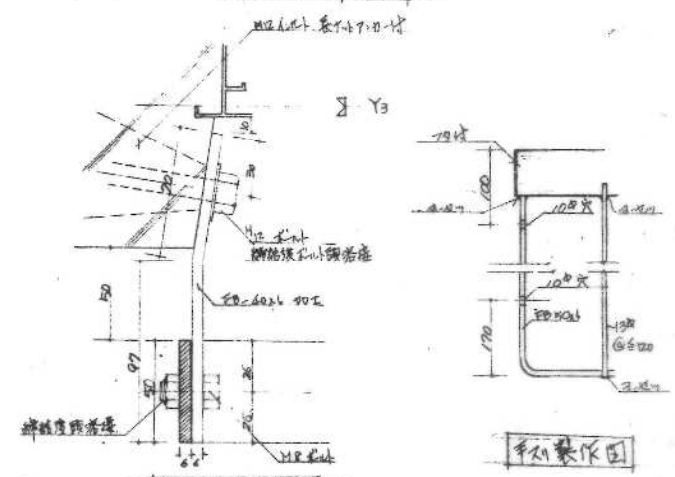
樓上階梯扶手欄取付圖



階梯手欄取付圖

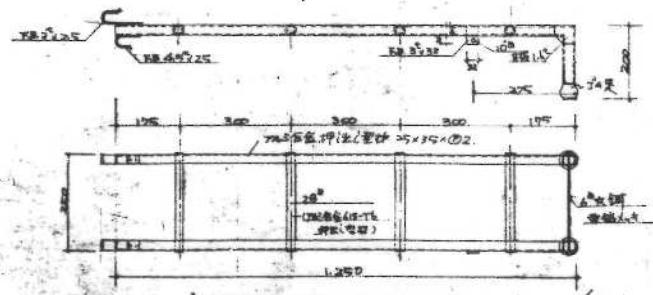


扶手欄詳細圖 1/20



A、B取付詳細圖 1/2

手欄製作圖

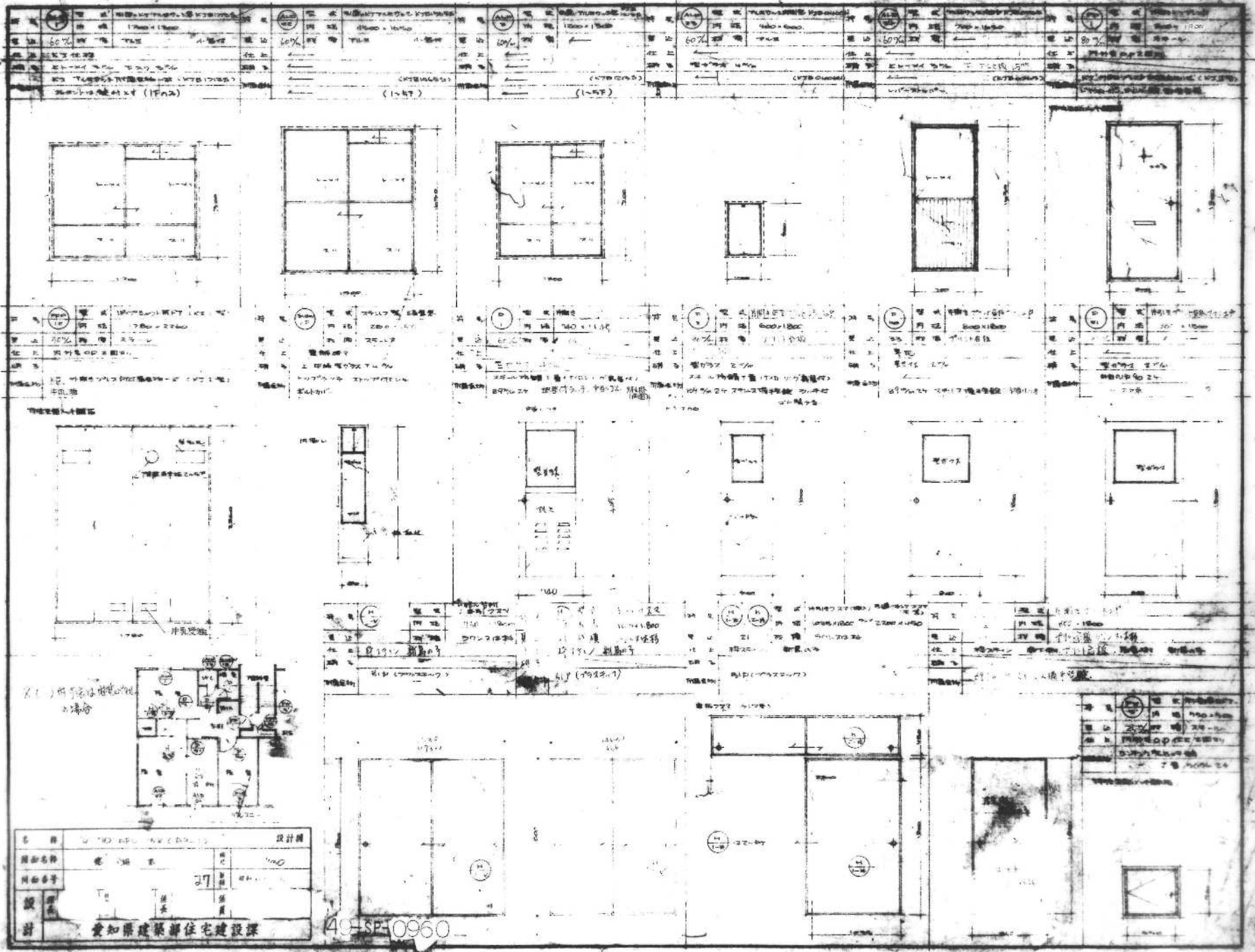


鋼裝柵子 (1棟) 1/20

規格	H	L
1700 x 1700	870	1790
1700 x 1900	870	1990
1700 x 1200	870	1290
1700 x 900	670	990

名稱	公-72-5PC-3K (A3-1)		設計圖
圖名	食物詳細圖-2		圖號
圖號	25	圖名	40x6-8
設計		校核	
計	愛知縣建築業住宅建設課		

49-0958



<p>① 窗 1200x1500 窗台 150 窗框 150 窗扇 1200x1500</p>	<p>② 窗 1200x1500 窗台 150 窗框 150 窗扇 1200x1500</p>	<p>③ 窗 1200x1500 窗台 150 窗框 150 窗扇 1200x1500</p>	<p>④ 窗 1200x1500 窗台 150 窗框 150 窗扇 1200x1500</p>	<p>⑤ 窗 1200x1500 窗台 150 窗框 150 窗扇 1200x1500</p>
--	--	--	--	--

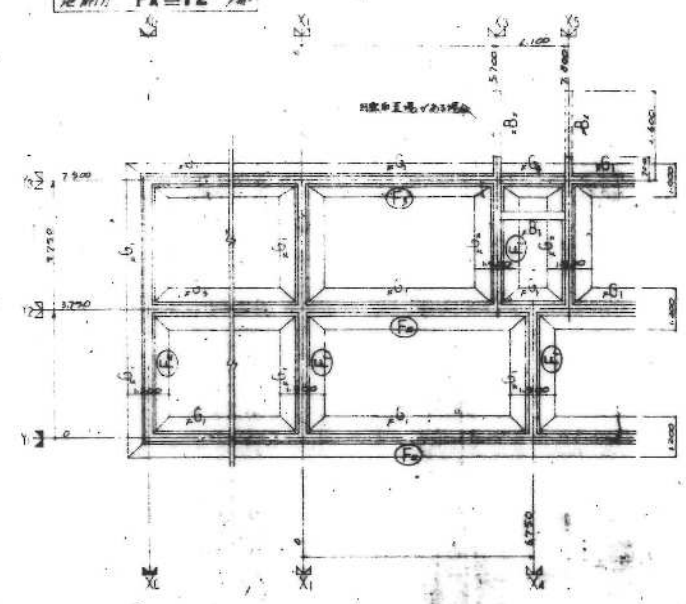
<p>① 窗 1200x1500 窗台 150 窗框 150 窗扇 1200x1500</p>	<p>② 窗 1200x1500 窗台 150 窗框 150 窗扇 1200x1500</p>	<p>③ 窗 1200x1500 窗台 150 窗框 150 窗扇 1200x1500</p>	<p>④ 窗 1200x1500 窗台 150 窗框 150 窗扇 1200x1500</p>	<p>⑤ 窗 1200x1500 窗台 150 窗框 150 窗扇 1200x1500</p>
--	--	--	--	--

设计图	
设计人	设计日期
审核人	审核日期
设计说明	
1. 本设计为住宅建筑设计，应符合国家现行有关标准、规范和规定。	
2. 本设计采用钢筋混凝土结构，抗震等级为二级。	
3. 本设计采用普通硅酸盐水泥，强度等级为42.5。	
4. 本设计采用HRB335级热轧带肋钢筋。	
5. 本设计采用C20混凝土。	
6. 本设计采用1:2.5水泥砂浆。	
7. 本设计采用1:3水泥砂浆。	
8. 本设计采用1:4水泥砂浆。	
9. 本设计采用1:5水泥砂浆。	
10. 本设计采用1:6水泥砂浆。	
11. 本设计采用1:7水泥砂浆。	
12. 本设计采用1:8水泥砂浆。	
13. 本设计采用1:9水泥砂浆。	
14. 本设计采用1:10水泥砂浆。	
15. 本设计采用1:11水泥砂浆。	
16. 本设计采用1:12水泥砂浆。	
17. 本设计采用1:13水泥砂浆。	
18. 本设计采用1:14水泥砂浆。	
19. 本设计采用1:15水泥砂浆。	
20. 本设计采用1:16水泥砂浆。	
21. 本设计采用1:17水泥砂浆。	
22. 本设计采用1:18水泥砂浆。	
23. 本设计采用1:19水泥砂浆。	
24. 本设计采用1:20水泥砂浆。	

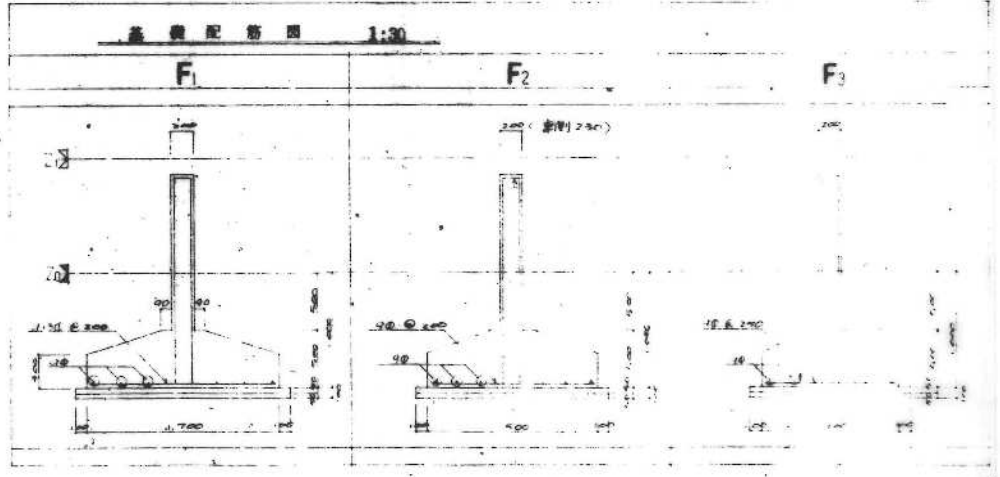
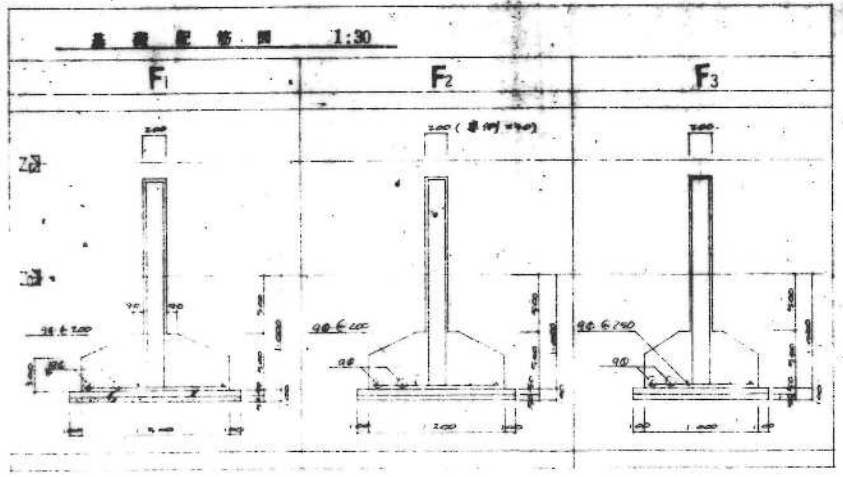
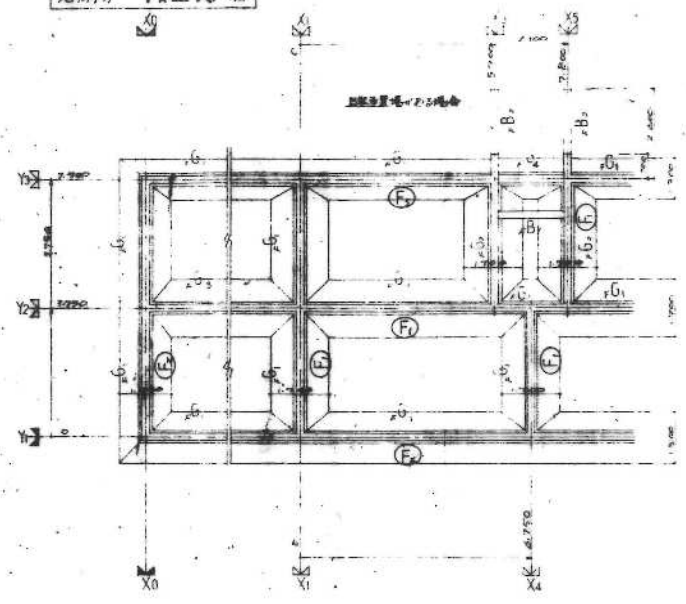
40-SP-0960

爱知县建筑部住宅建设课

底面積 $F_A = 12 \frac{1}{2} \text{ m}^2$



底面積 $F_A = 10 \frac{1}{2} \text{ m}^2$



20
20

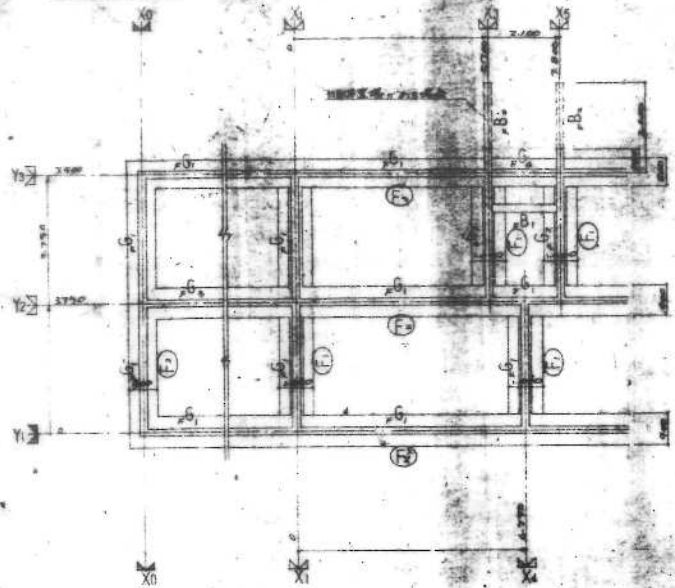
49-SP-0962

14

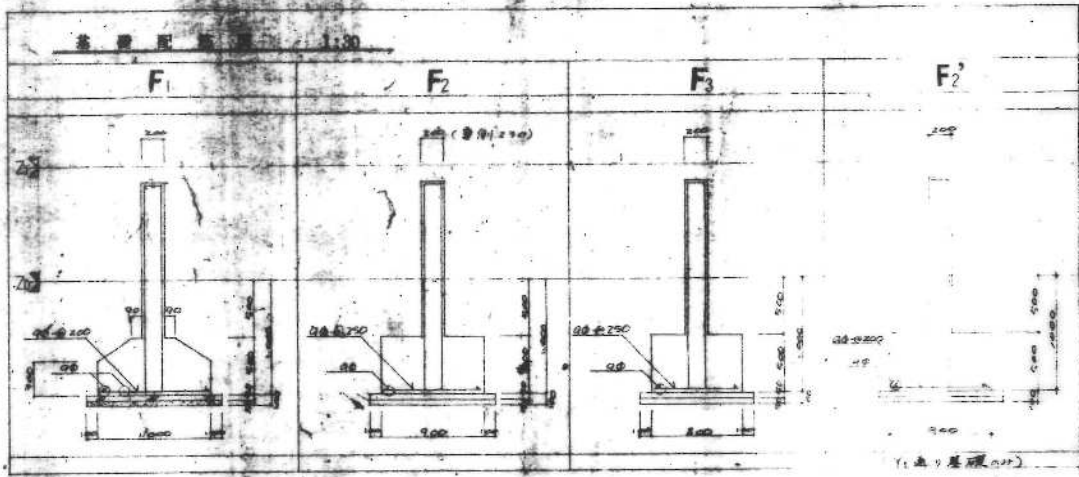
PC-3K(A9-1) 設計図		91.22
基礎伏図基礎配筋図(F1-2) (1/4)		
設計者 フレック建築協会		

71628 713

10 厘米 FA=15%



基礎伏圖 1:100
設計地點 廣州 FA=15% (長洲)



(以上基礎均)

基礎剖面圖 1:30 設計地點 廣州 FA=15% (長洲)

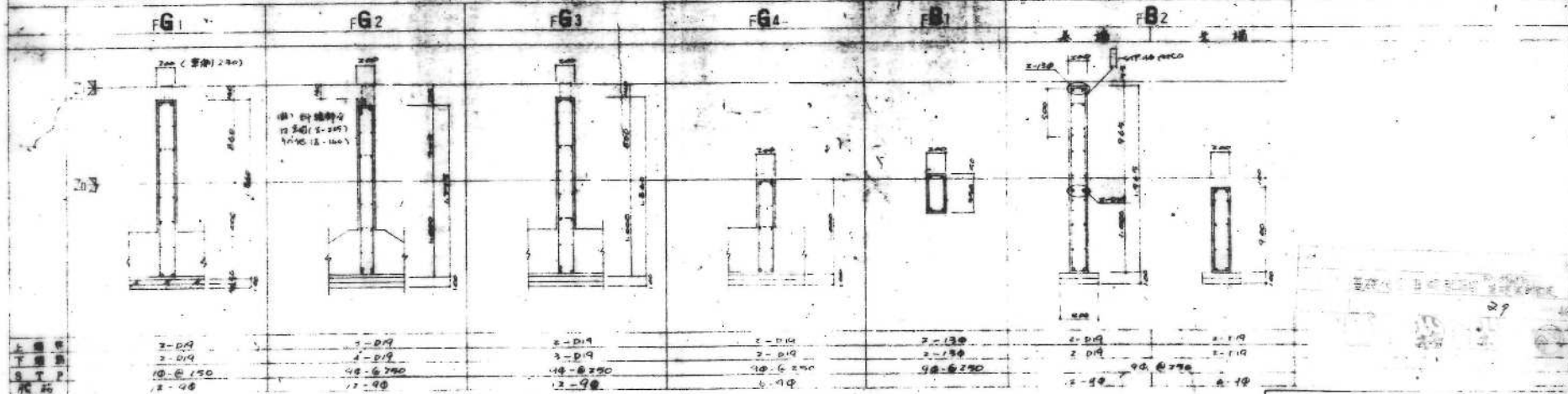
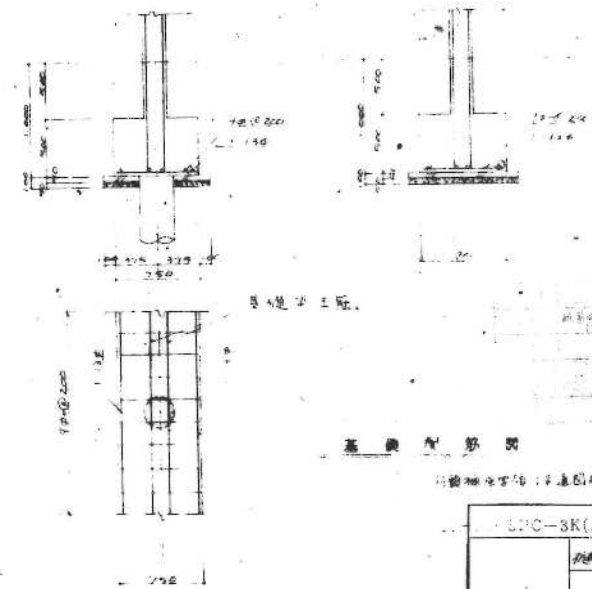
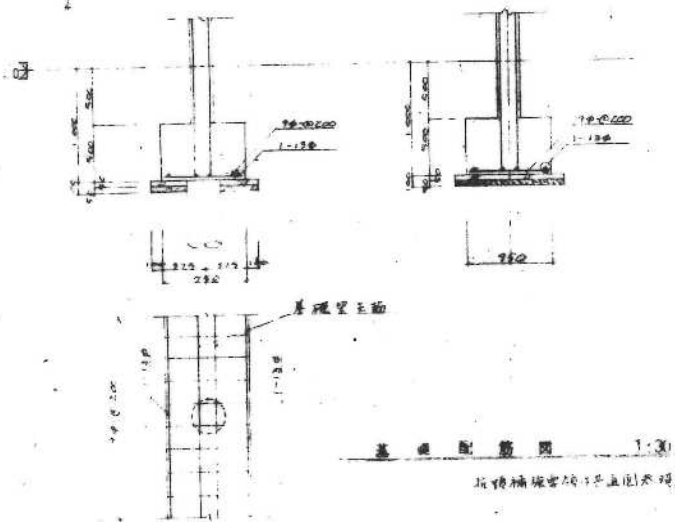
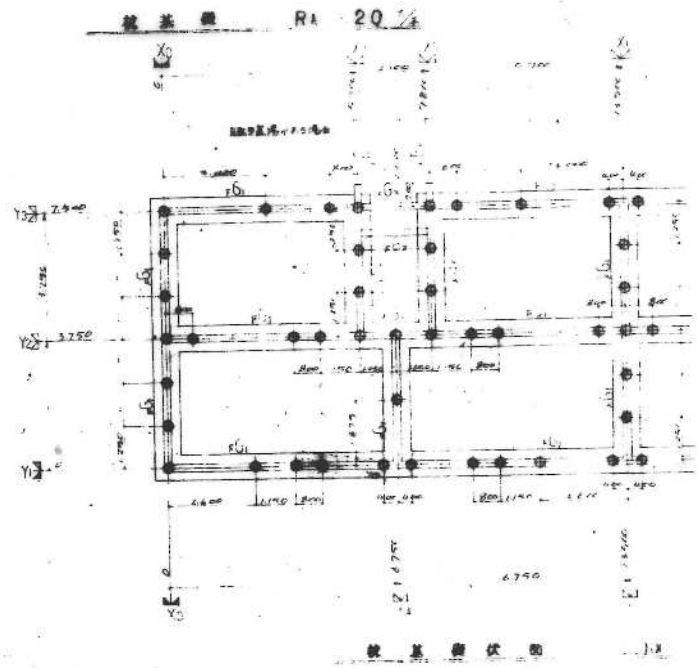
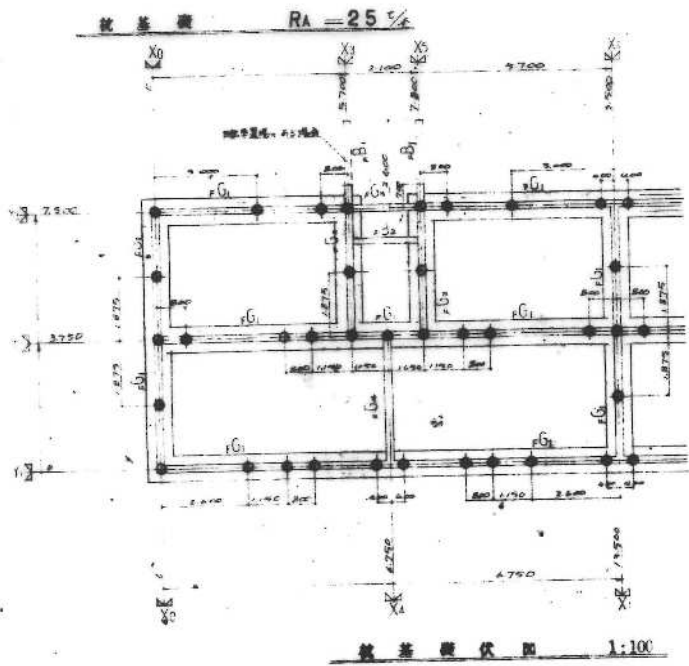


圖 基礎剖面圖 1:30 設計地點 廣州 FA=15% (長洲) 工程編號

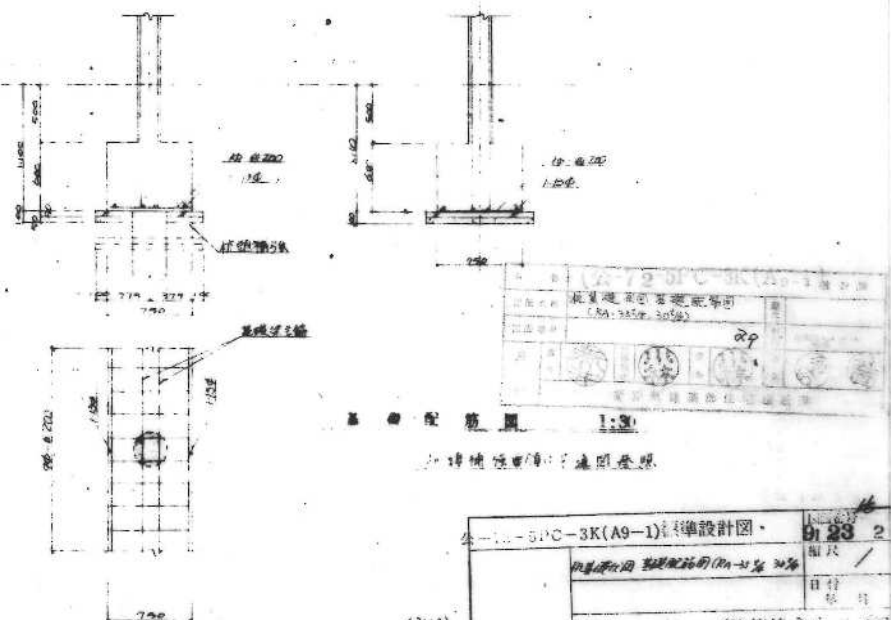
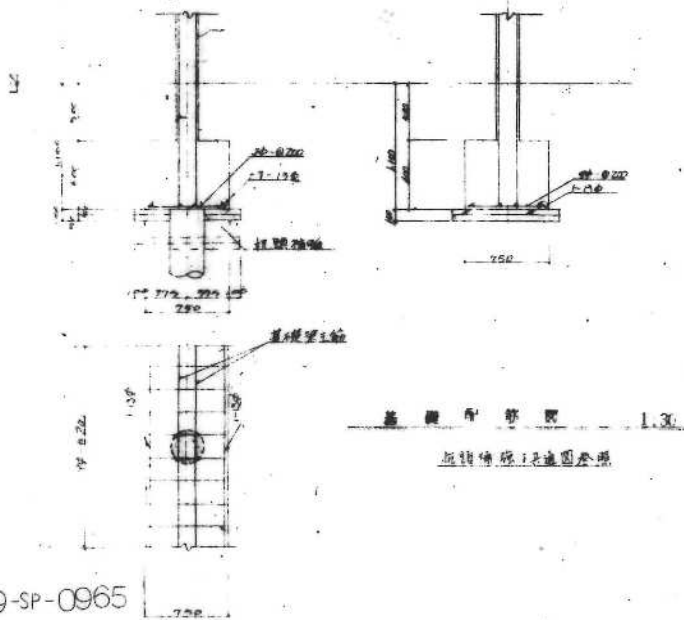
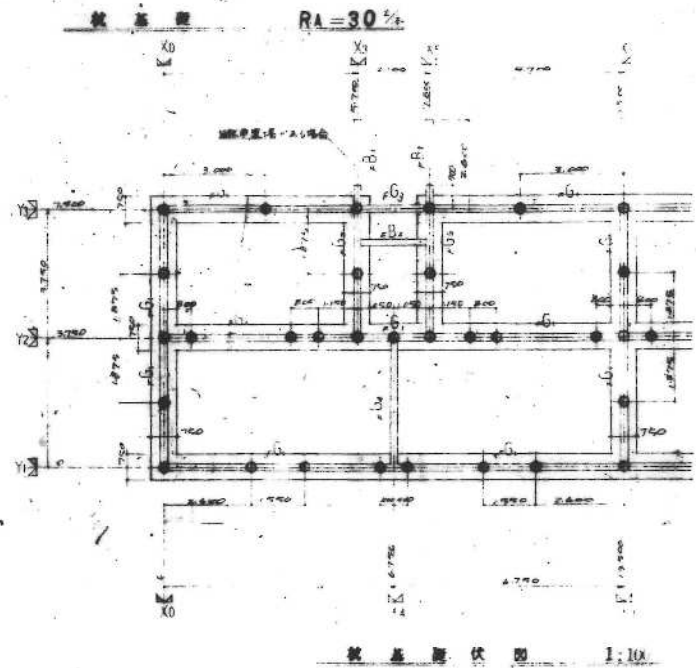
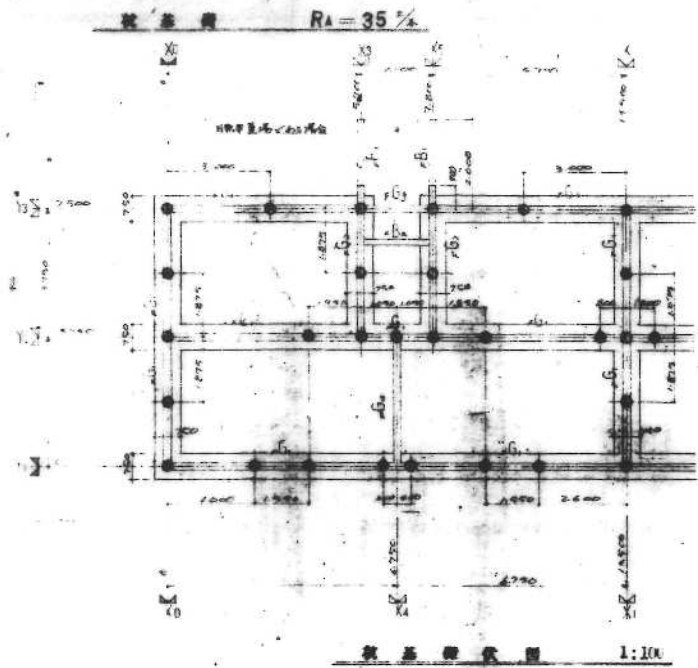
49-SP-0063

91.22.1
11月
110622 75 區



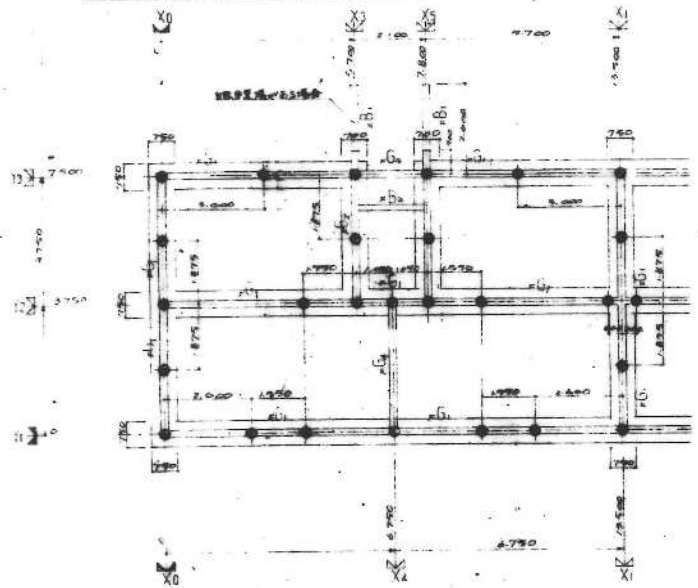
49-SP-0964

圖號	9123 3
日期	
繪圖	
校核	
設計	
審核	
批准	

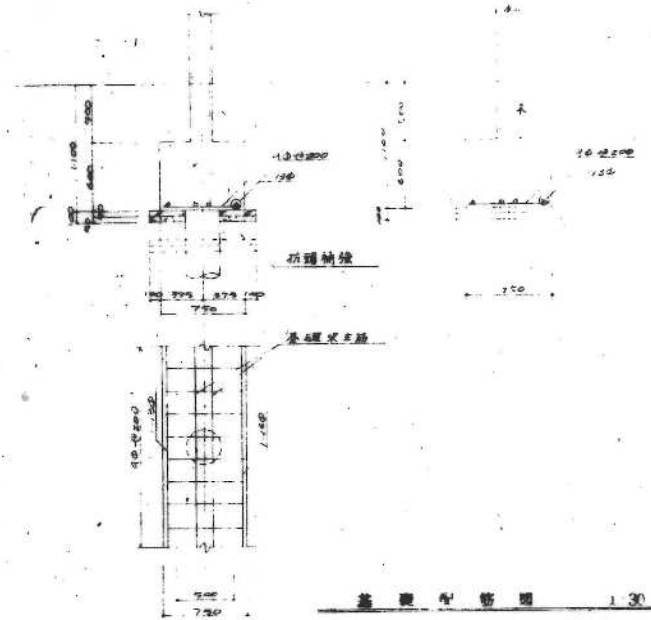


49-SP-0965

基礎 1/4 RA=40



基礎平面図 1:100

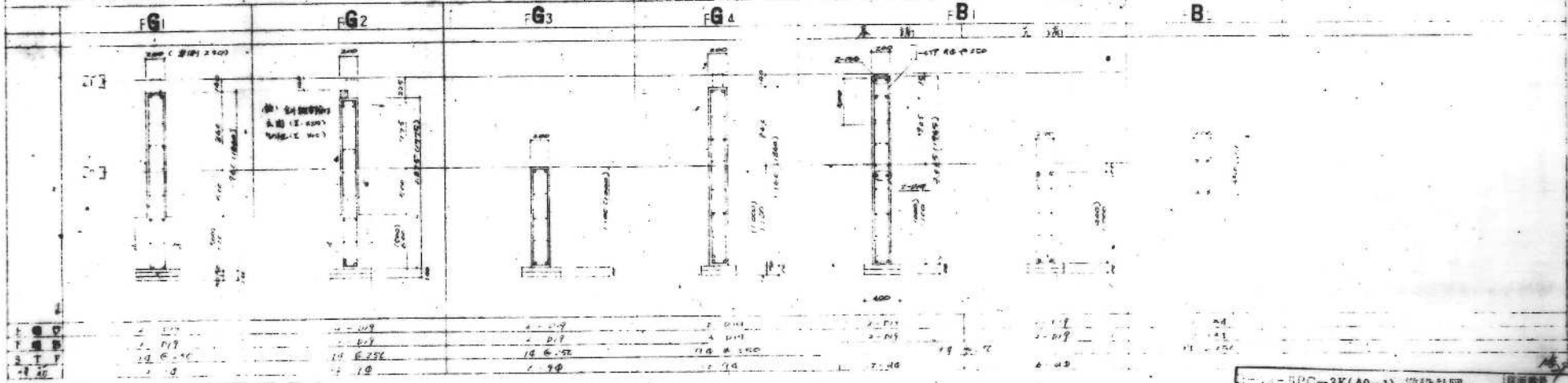


基礎断面図 1:30

新設補強箇所はE断面参照

基礎梁断面図 1:30

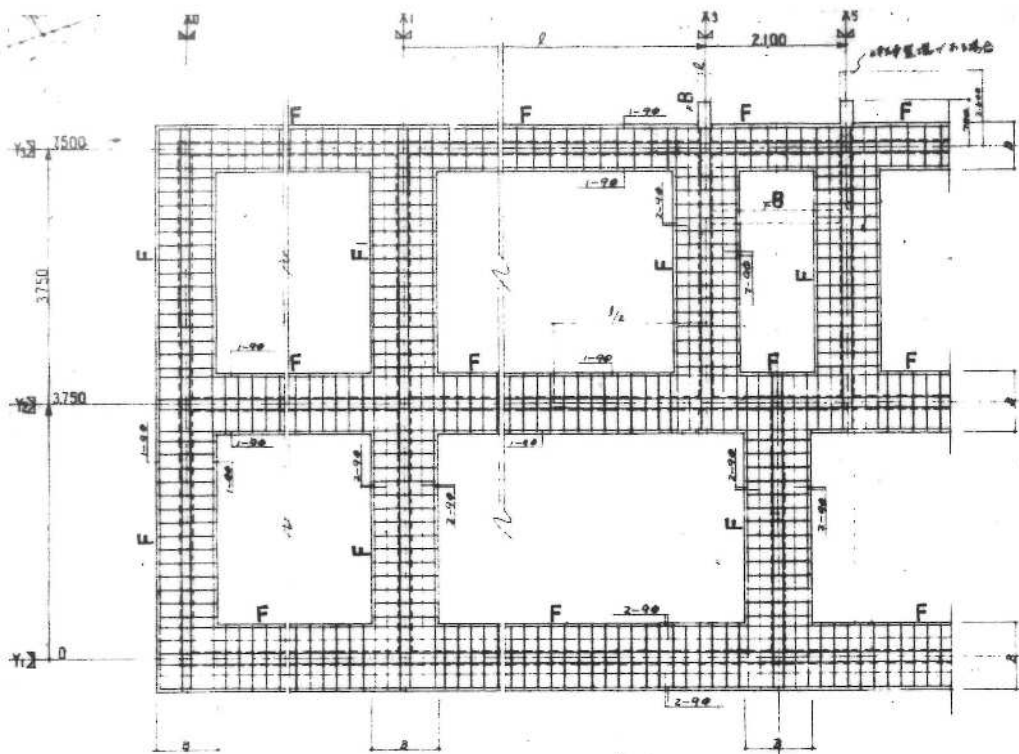
規格外: 最大径 90φ-750



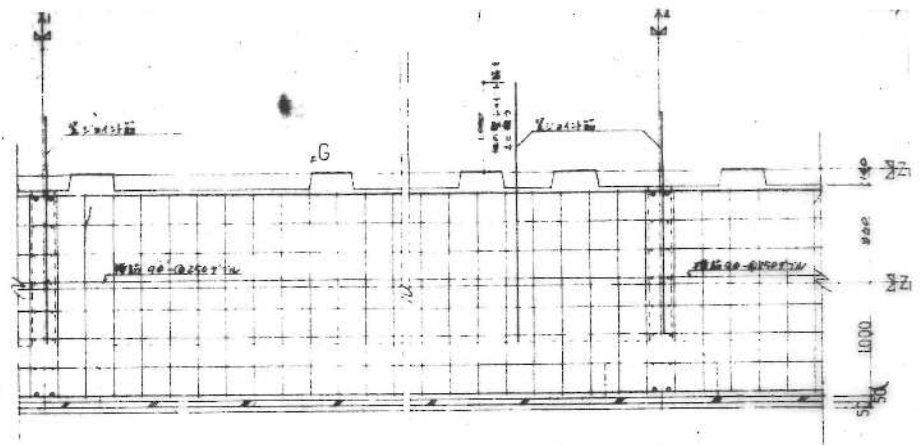
49-SP-0966

基礎梁: 100φ柱間径 RA=40 20φ筋 1/4 F L型補強
 径: 20φ-20φ等径高径比: 1/4 寸法に設計仕様は参照

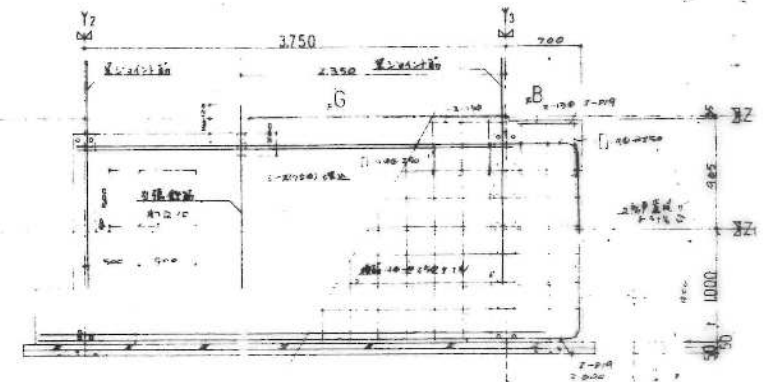
5PC-3K(A9-1) 準設計図
 日付: 9/23/1
 年月: / /
 社団法人 プレハブ建築協会中部支部



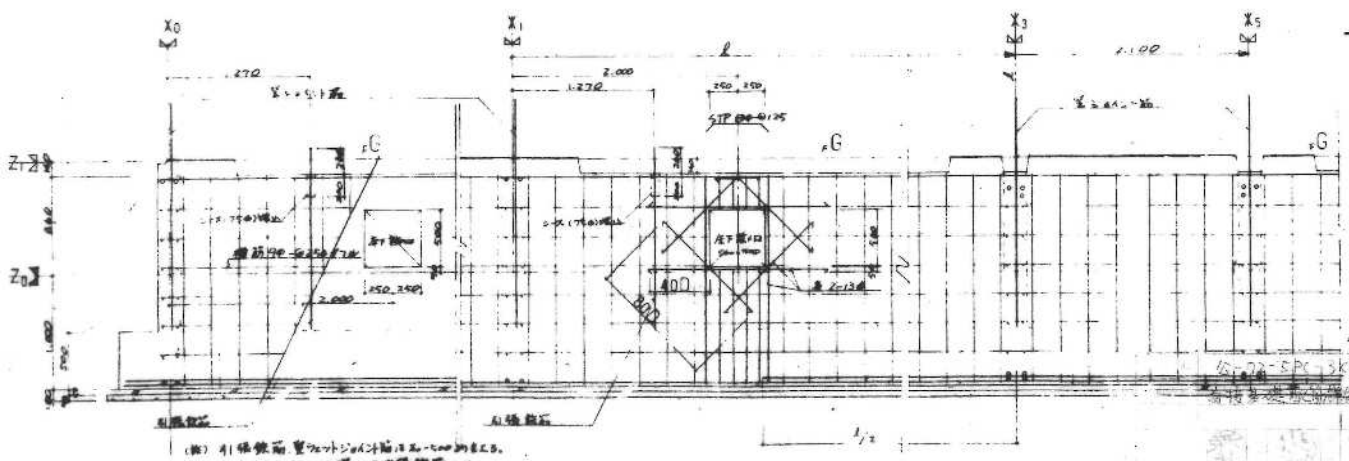
主洋館平面配筋詳細図 1:50



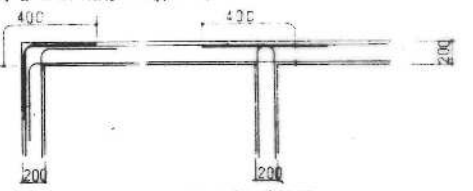
Y1通り基礎梁配筋詳細図 1:30



Y2通り基礎梁配筋詳細図 1:30



X3通り基礎梁配筋詳細図 1:30



X2通り基礎梁配筋詳細図

(注) 4) 根拠規程 算外設計は 2-100 及び 2-101 による。
 5-2 (700, 1000) 埋込型 5) 基礎断面 0.01

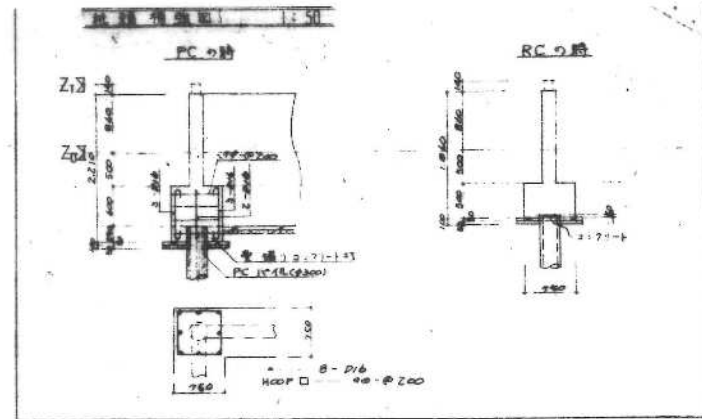
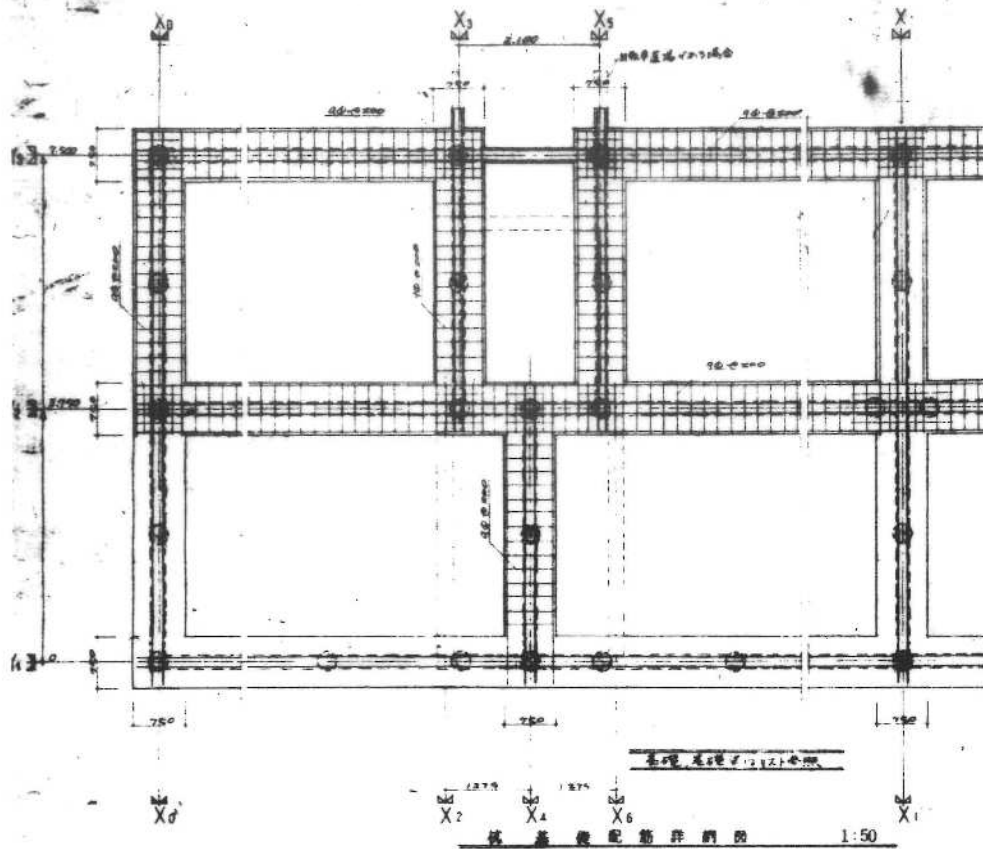
Y2通り基礎梁配筋詳細図 1:30

49-SF-0967

公-72-SPC-3k/Aq-1
 高橋建築設計事務所

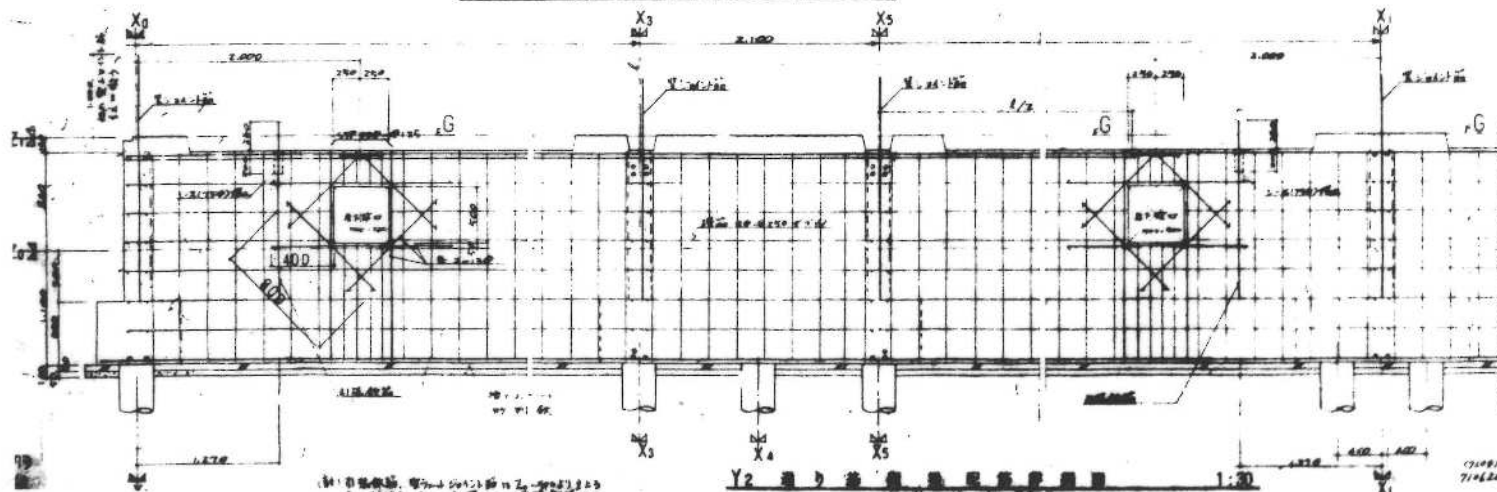
使用材料
 ・コンクリート Fc=20N/mm²
 ・鉄筋 SD40 規格品
 ・S40XT SD40 規格品

公-72-SPC	標準設計図	図番 022-1
高橋建築設計事務所		縮尺 1/50
		日付 年月日
JHPA プレハブ建築協会中部支部		



鋼材配筋表

柱間隔	項目	鋼材配筋 (Com) 100% 1/20			
(No)		1-13φ	1-DEE	1-DEE	1-DEE
RA-40	鋼筋	1-13φ	1-DEE	1-DEE	1-DEE
	△-I筋	40φ200	40φ200	40φ200	40φ200
	△-II筋	4-13φ	4-13φ	4-13φ	4-13φ
RA-35	鋼筋	1-φ16	1-φ19	1-DEE	1-DEE
	S.T.P	40φ200	40φ200	40φ200	40φ200
	△-I筋	8-13φ	8-φ16	7-φ16	7-φ16
RA-30	鋼筋	1-φ16	1-φ19	2-φ	2-φ
	S.T.P	40φ200	40φ200	40φ200	40φ200
	△-I筋	8-13φ	6-φ16		
RA-25	鋼筋	2-φ	2-φ	2-φ	2-φ
	S.T.P	40φ200	40φ200	40φ200	40φ200
	△-I筋	4-φ	4-φ	4-φ	4-φ
RA-20	鋼筋	1-13φ	1-φ16	1-φ19	1-φ19
	S.T.P	40φ200	40φ200	40φ200	40φ200
	△-I筋	5-13φ	7-13φ	5-φ16	0-φ16



設計材料
 ・コンクリート強度: 24MPa (標準値)
 ・鉄筋: 100% 1/20 標準値
 ・鋼材: 100% 1/20 標準値

公-72-51PC
 標準設計
 022-2

公-72-51PC 標準設計
 022-2
 設計者: 橋本設計事務所
 設計者: 橋本設計事務所
 設計者: 橋本設計事務所

衛生設備特記仕様書

1. 施工に關しては、本特記仕様書、建設大臣官房官庁営繕部監修「機械設備工事共通仕様書」および設計図書による。
2. 本特記仕様書記載の製造所以外の製品使用の場合は、
2M以上同製品以上のものを購買の承認を受けなければならない。
3. ガス管の基礎スラブには、本工事を含む。
4. 本工事の器具取付、並びに支持金物取付は、すべて埋込木口
又はAY木口にて施工す。火薬を使用する工具にて施工してはならない。
5. 給水管屋外露出管は、すべて、LHK-100以下に仕上げる
但し浴室内はシルバー塗り仕上とし、防錆を要しない。
6. 給水管屋外露出部の防錆に、亜鉛鉄板100巻のLOP塗す。
7. 排水管の防錆に、LHK-100以下に仕上げる。
8. 排水管の継ぎ手は、すべて、LHK-100以下に仕上げる。
9. 排水管の継ぎ手は、すべて、LHK-100以下に仕上げる。
10. 排水管の継ぎ手は、すべて、LHK-100以下に仕上げる。
11. 排水V.Pは、すべて、硬質塩化ビニル(JIS-K-6741)一般管使用す。
12. 高架水槽の据付金具は、すべて、本工事を含む。
13. 給水管 20"以上は、塩化ビニル管、5"以下は、鉛管とする。
14. P.C版の配管穴埋めは、すべて、同定用セメントにて仕上げる
(仕上は建築工事施工とする)

名称	公-70-5PC-3 K (Aq-1) 設計用
図面名称	衛生設備特記仕様書
図面番号	0106
設計	愛知県建設部住宅建設課

49-SP-1026

製品指定商社表

阻器類 (KJ製品)	1型(JIS-V) KJ部品認定製作所
水栓衛生器具類	JIS表示許可工場 又は KJ部品認定製作所
給水管	JIS表示許可工場
排水用器具類 排水用器具類	JIS表示許可工場
給水管 排水用器具類	水道協会検査合格品
排水用器具類	JIS表示許可工場
継手類	日立製作所 日本鋼管株式会社 理研(外)リソ工業 帝國可鍛鉄
弁類	JIS表示許可工場
水ノ刀類	日立製作所 存原製作所 神野製作所 極東機械製作所 川本製作所
電極格納器	東洋製作所 並石電機
電極格納器	日立電機 松下電器 川崎電機 中央電機 三菱電機
電極格納器	日立電機 松下電器 川崎電機 中央電機 三菱電機
鋼鉄金物類	南濃鐵工所 長谷川鐵工所 大嶽鐵工所 湯島鐵工所
消火栓ホース	帝國纖維 日本纖維 若林工業
消火栓用器具類	村上製作所 立克堰製作所
電極格納器	JIS表示許可工場
水用器具類	久保田鉄工 日本工機
FRP高架水槽	複層-三菱樹脂 東風機器 伊奈環機 積水化学

46

給排水・衛生・ガス設備

特記仕様

1 水圧に合ったものとする。

- ① 前水圧機はルーフドレン → スリフスホ → ② 1階基礎保護床③ ④ 配管利用度低下(先履は木(身)) ⑤ 屋上スラブ配管貫通部; 防水工
- ⑥ 木レンガ
- ⑦ 屋上水槽用コンクリート基礎
- ⑧ 流し・洗面・用湯水クローブ
- ⑨ 水量計・ヒトメーターを使用する場合の電気配線工事

2-般注意事項

① 支筋間隔は下記に依る。

② 1階床下等、配管の給水管
鋼管の場合(給水)

階・床	支筋間隔
2%以下	1.8 m
1% ~ 1% 5	2.0
2% 0	3.0
2% 5 ~ 4%	4.0

ビル室の場合(給水)

階・床	支筋間隔
40%	1.2 m以内
50%	1.5

③ 屋上スラブ板、配管、給水管と湯水管

支筋間隔は上記の1階床下等、配管の給水管、湯水管、前支筋はコンクリートブロックで行う。

④ 支筋全周廻り又は全現場に於ける。

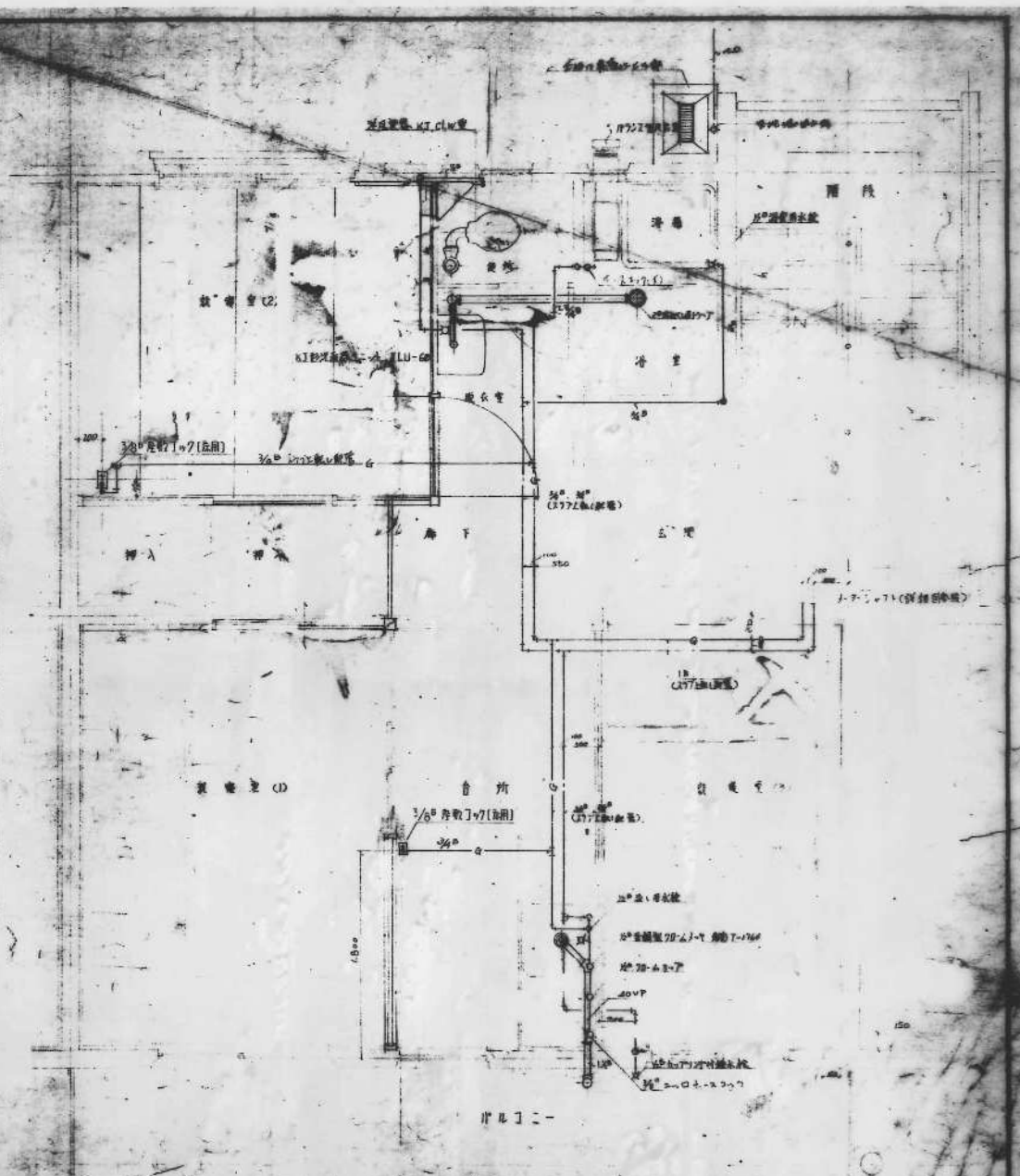


名称	100φスリフスホ	設計図
図面名称	地中梁貫通スリフスホ	
図面番号		
設計		

地中梁貫通スリフスホ図 S-100

一 設備品目表

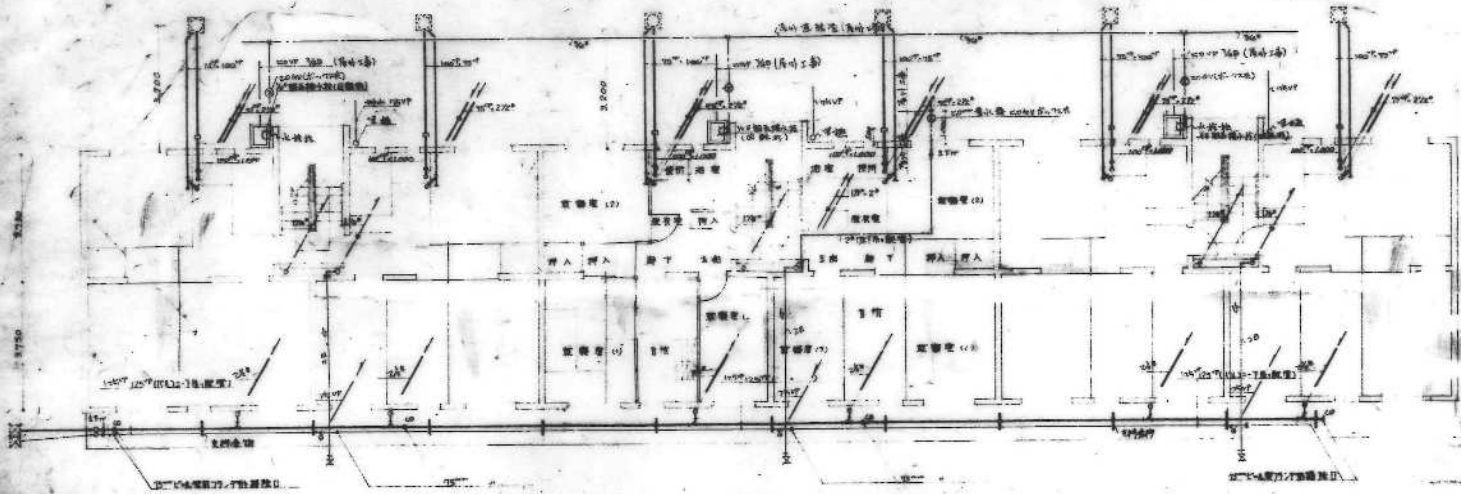
品名	品名	仕様	数量	備考
洗面	洗面台	1/2"銅製洗面台(白磁)	1	15-T 200 B
	洗面水栓	50用-17w7	1	50-T 5 B
	洗面コック	1/2" 洗面-ロ コック	1	40-T 5 B
風呂	風呂洗面台	JLU-68	1	
台所	洗面水栓	1/2"銅製洗面台	1	15-T 56
	アラウト	1/2"銅製アラウト T-104	1	給水管 銅製
	洗面コック	1/2" 洗面-ロ コック	1	40-T 5 B
	洗面コック	1/2" 洗面-ロ コック	1	40-T 5 B
	洗面コック	1/2" 洗面-ロ コック	1	40-T 5 B
廊下	洗面コック	1/2" 洗面-ロ コック	1	40-T 5 B
トイレ	洗面水栓	20mm	1	洗面台用
	ゲート弁	3/8"	1	T10mm
	アラウト	7-5型	1	
	洗面コック	B	1	40-T 5 B
洗面	洗面水栓	1/2"銅製洗面台	1	15-T 26
足洗場	洗面水栓	1/2"銅製洗面台	1	40-T 5 SA
	洗面水栓	1/2"銅製洗面台	1	15-T 26



名称	洗面水栓	洗面コック	洗面台	洗面水栓	洗面コック	洗面台	洗面水栓	洗面コック	洗面台
数量	1	1	1	1	1	1	1	1	1
設計	設計	設計	設計	設計	設計	設計	設計	設計	設計

49-SP-1032

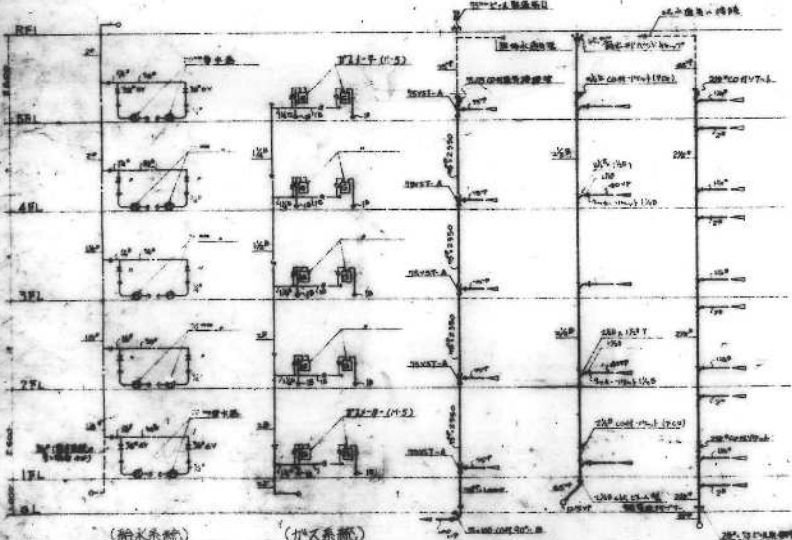
A-9.91T配管平面詳細図 5-1/30



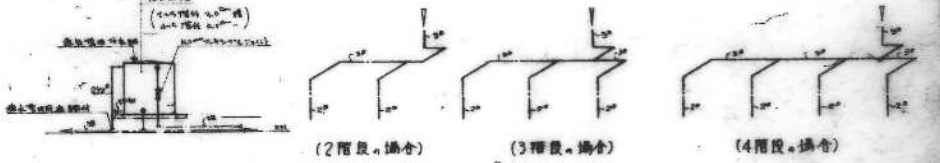
凡例

記号	名称
—	給水管
—	排水管
—	汚水管
—	通気管
●	床下排水口
—	床下排水口
□	給水栓
△	排水栓

1階配管平面図 1/100



(給水系統) (排水系統)



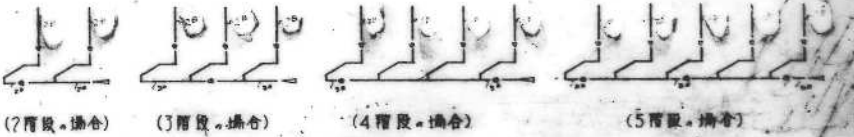
(2階段・組合) (3階段・組合) (4階段・組合)

屋上給水主階系統図 1/25

屋上水配管系統図 1/25



(5階段・組合)



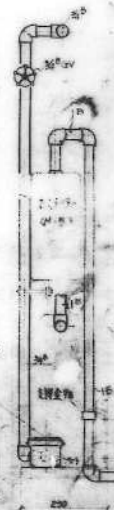
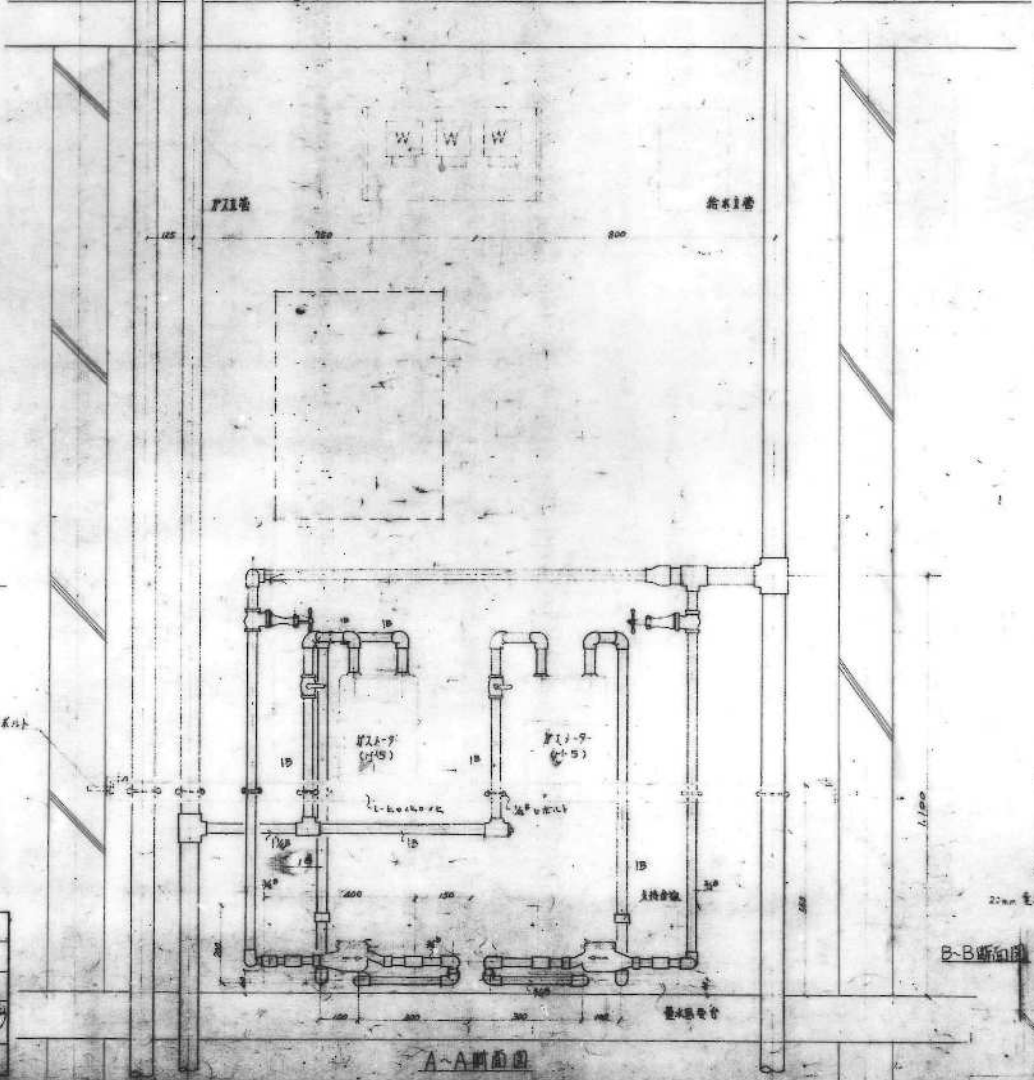
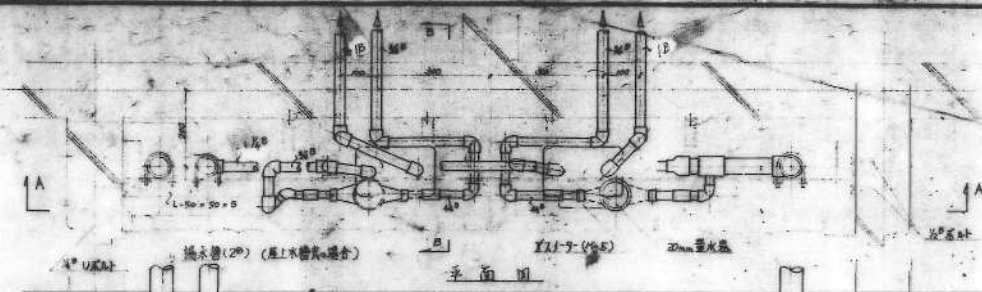
(2階段・組合) (3階段・組合) (4階段・組合) (5階段・組合)

加工機主階系統図 1/25 (4.4)

設計者 〇〇〇〇〇
 校核者 〇〇〇〇〇
 49-SP-1030
 1/100

(給水系統) (排水系統) (新設排水系統) (浴室・脱衣室排水系統)
 49-SP-1030
 1/100

公-70-5PC-3 屋上(A9-1) 標準設計
 1階配管平面図・2階配管平面図
 プレハブ建築協会 9



ノータシャフト廻り配管詳細図 5=1/10

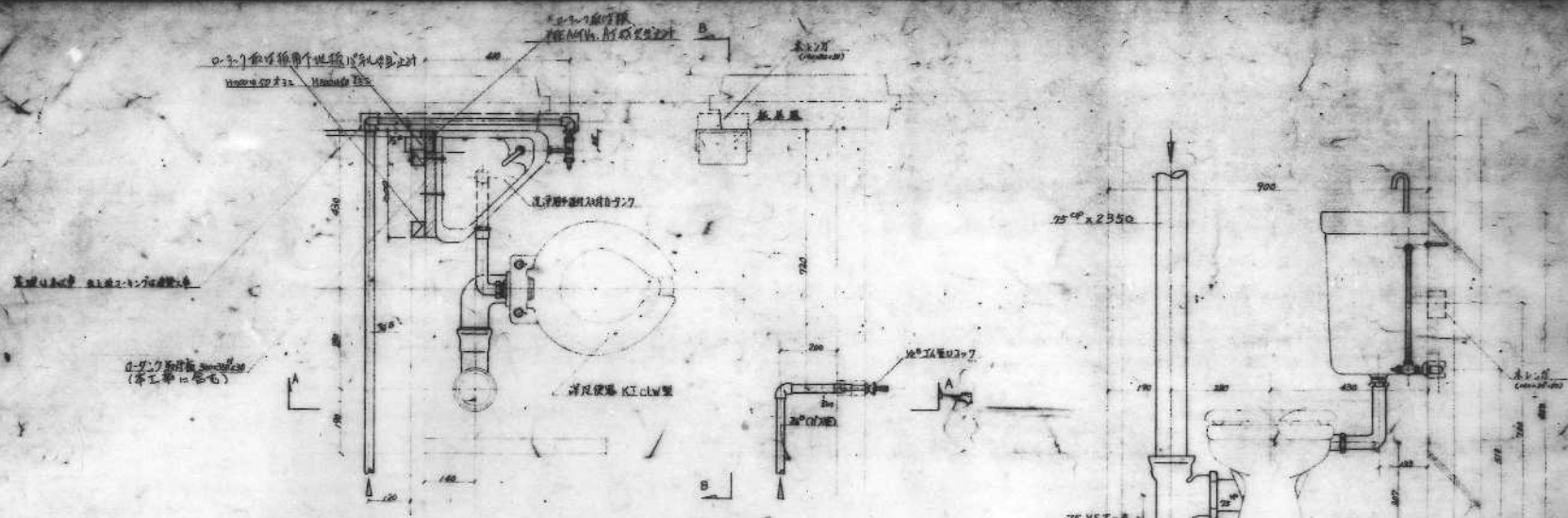
※ 20mm L-ボック L-700x30x45 各種屋内外
25 配水管に適合

49-3P-1033

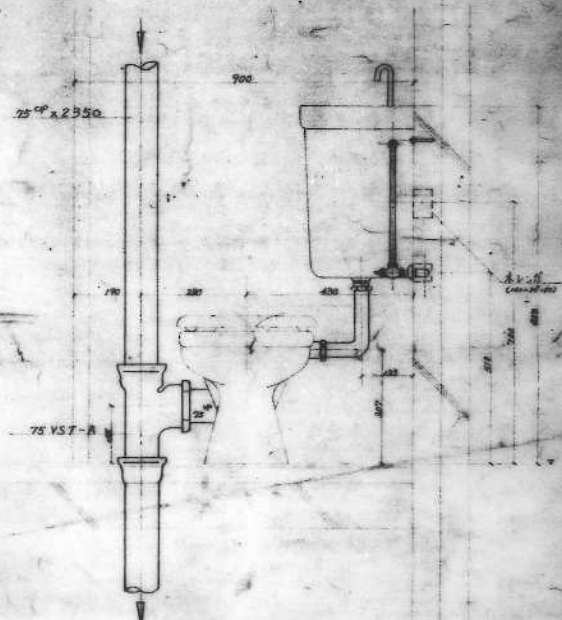
名称	W-NO-506-NY-CR-17	設計図
図面名称	ノータシャフト廻り配管詳細図	縮尺 1/10
図面番号	Q	図面用紙 Q
設計		
愛知県建築部住宅建設課		

A-A断面図

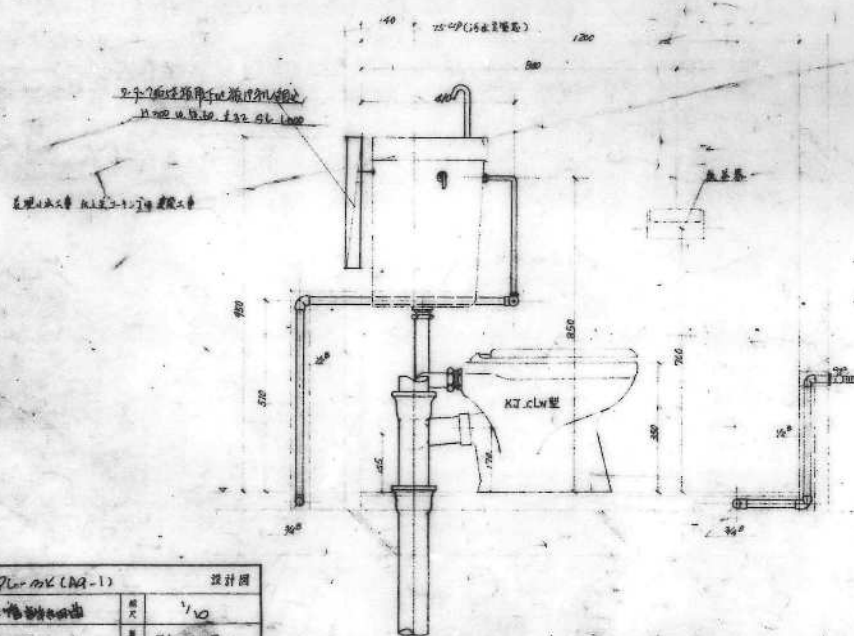
B-B断面図



平面图



B-B断面图

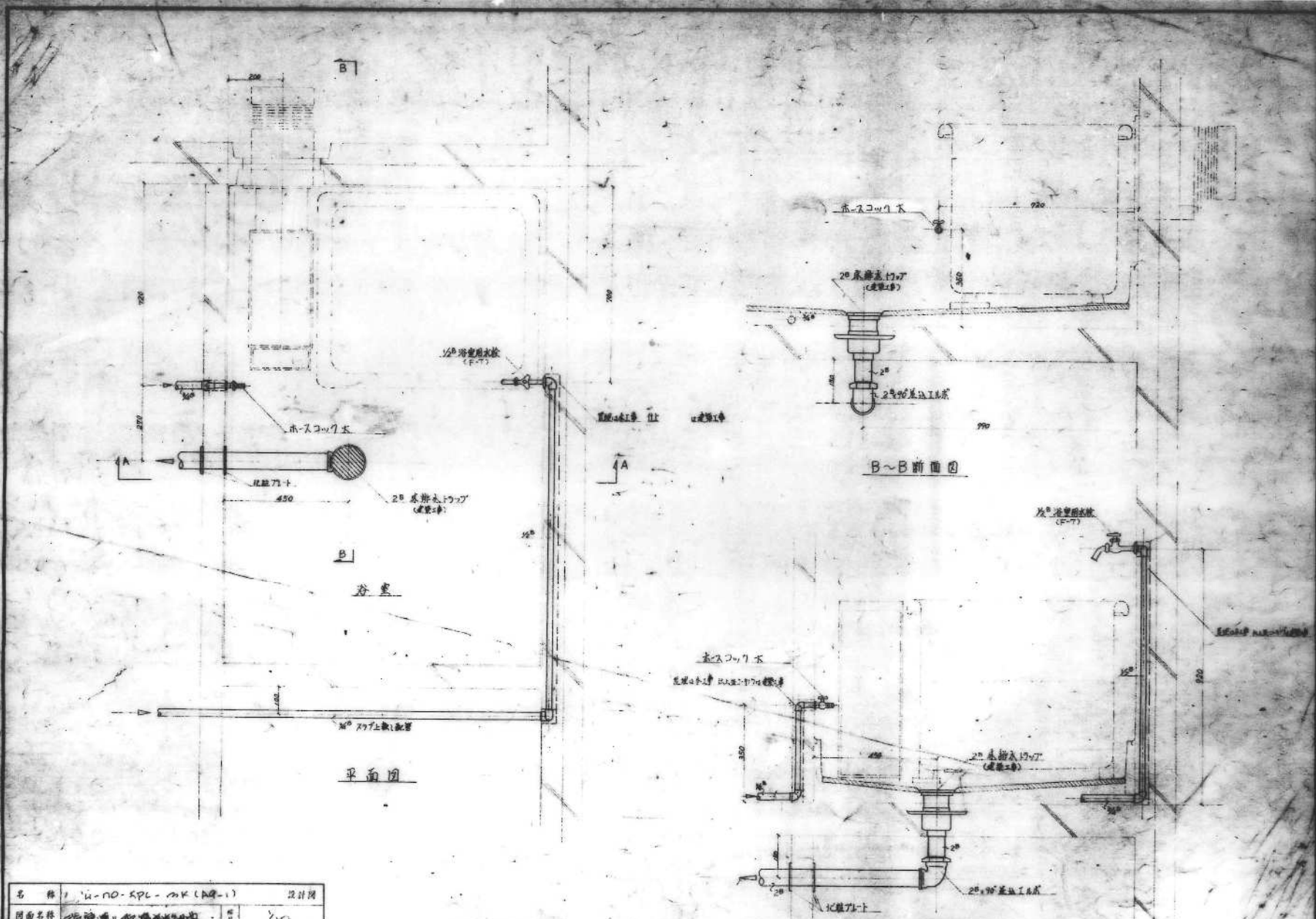


A-A断面图

便所廻り配管詳細図 S-V10

名称	W-110-59L-MK (A9-1)	設計圖
図面名称	便所廻り配管詳細図	縮尺 1/10
図面番号	10	冊数 1/1
設計		
設計	愛知県建築部住宅設計課	

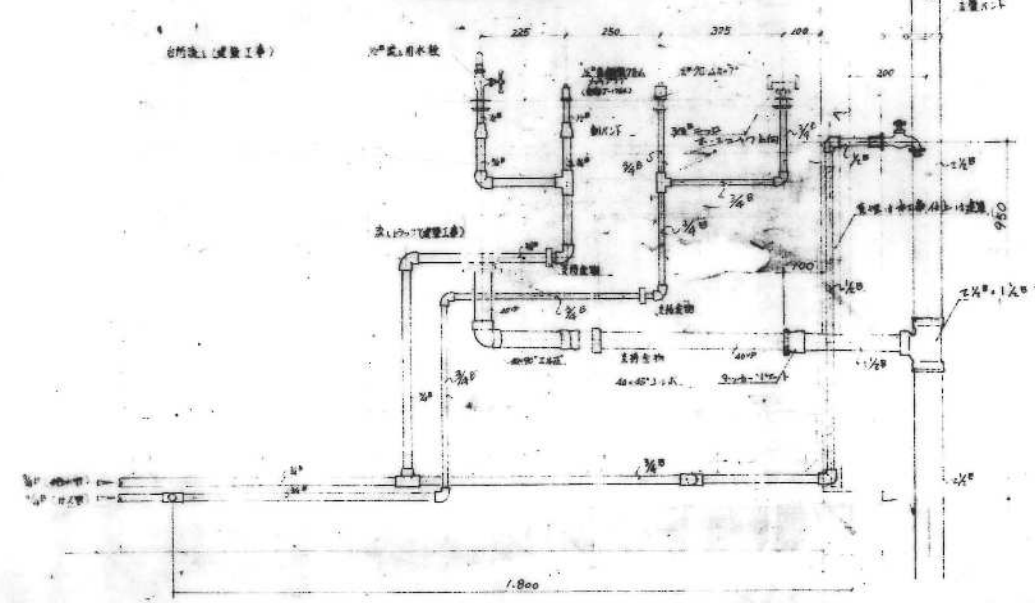
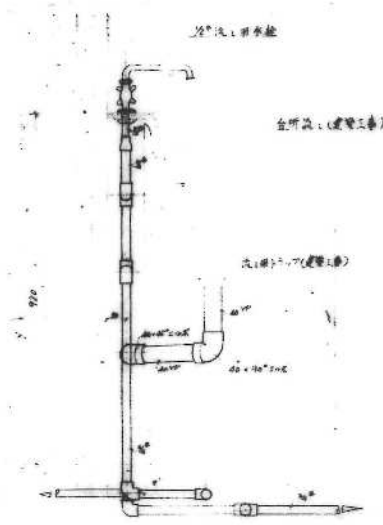
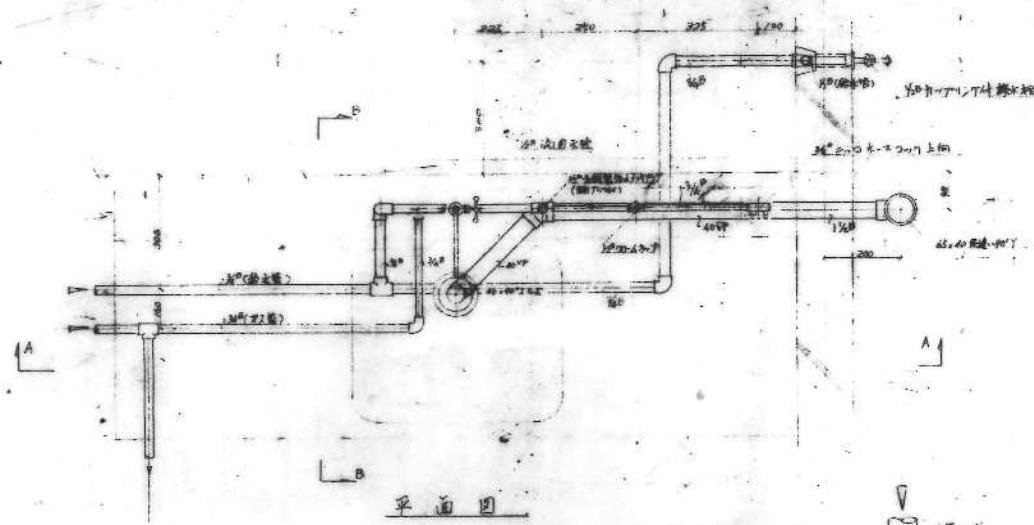
49-SP-1034



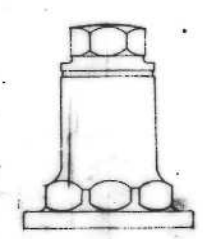
名称	4-10-KPL-2K (A9-1)		設計図
図面名称	浴室配管詳細図		1/10
図面番号	1	1	4-10-9
設計	設計	校核	承認
	設計	校核	承認
愛知県建築師会住宅建設課			

浴室配管詳細図 S=1/10

49-11-1035



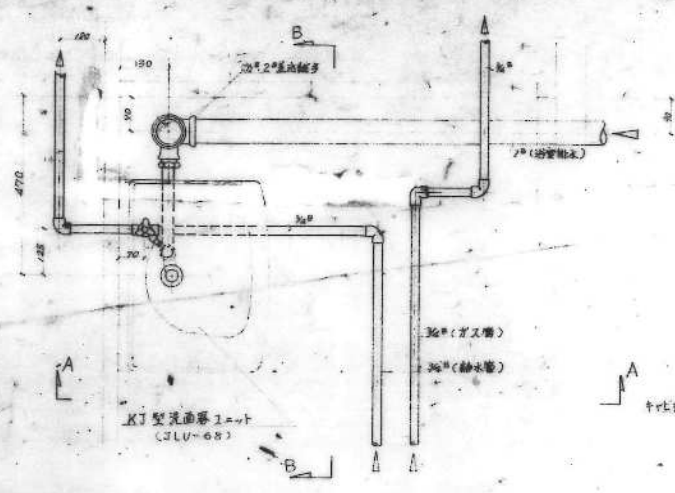
洗面器配管詳細図 5/10



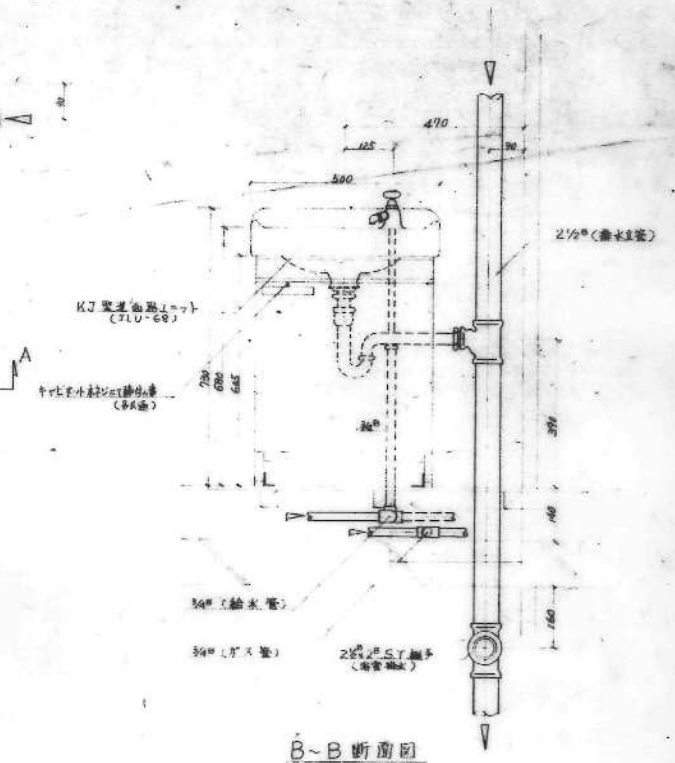
洗面器配管詳細図 5/10

名称	12-10-500 (DA-1)	設計用
図面名称	洗面器配管詳細図	1/10
図面番号		12-10-500-D
設計		
設計	愛知県建築師会住宅建設課	

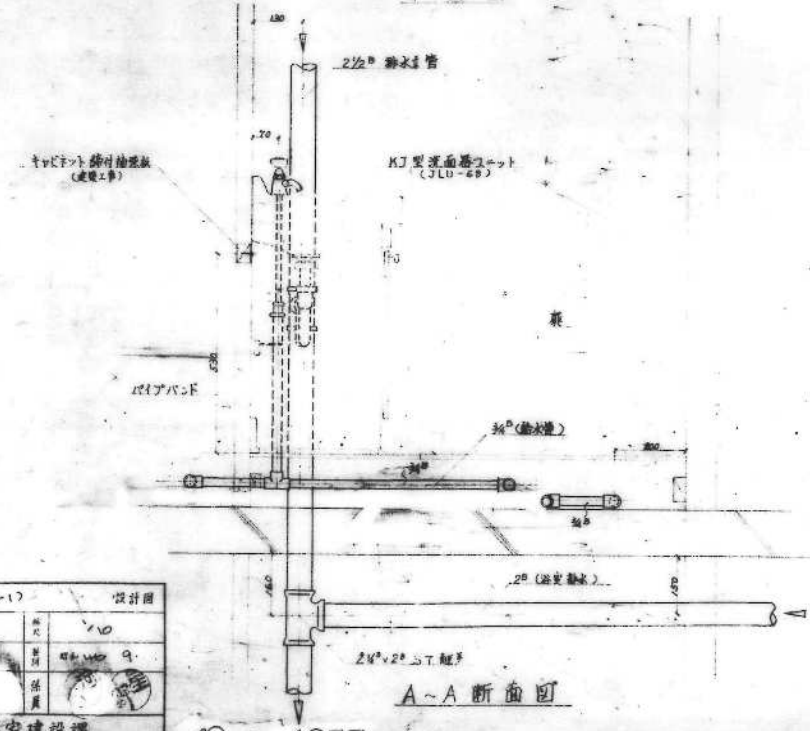
49-SF-1036



平面図



B-B断面図



A-A断面図

脱衣室通し配管詳細図 S-1/10

名 称	洗面台・水栓・鏡 (A9-1)	設計用
図面名称	脱衣室通し配管詳細図	1/10
図面番号	洗面台・水栓・鏡 (A9-1)	1/10
設計		
設計	愛知県建設部住宅建設課	

49-SP-1037