

2024年7月1日(月)  
 愛知県建築局建築指導課  
 業務・管理グループ  
 担 当 猿渡、吉田  
 内 線 5830、5831  
 タ イ プ 052-954-6585

## 愛知県内建築住宅着工統計(2024年5月分)

|          |                      |
|----------|----------------------|
| 新設住宅着工戸数 | 3,822戸(前年同月比9.0%減)   |
| 建築物着工床面積 | 538,144㎡(前年同月比0.6%減) |

### 概 要

#### 1 新設住宅着工戸数

新設住宅の着工戸数を利用関係別で見ると、対前年同月比で持家は1.4%増(1,198戸)、貸家は13.3%減(1,414戸)、給与住宅は75%減(4戸)、分譲住宅は12.2%減(1,206戸)となった。

#### 2 建築物着工床面積

建築物の着工床面積を用途別で見ると、対前年同月比で居住用は9.0%減(327,721㎡)、非居住用は16.1%増(210,423㎡)となった。

#### ・新設住宅着工戸数(利用関係別推移)

| 区 分   | 戸 数(戸) | 前年同月比(%) | 前年同月比の推移 |
|-------|--------|----------|----------|
| 新設住宅計 | 3,822  | 9.0減     | 5か月ぶりの減少 |
| 持 家   | 1,198  | 1.4増     | 3か月連続の増加 |
| 貸 家   | 1,414  | 13.3減    | 5か月ぶりの減少 |
| 給与住宅  | 4      | 75減      | 2か月ぶりの減少 |
| 分譲住宅  | 1,206  | 12.2減    | 5か月ぶりの減少 |

#### ・建築物着工床面積(用途別推移)

| 区 分   | 床面積(㎡)  | 前年同月比(%) | 前年同月比の推移 |
|-------|---------|----------|----------|
| 建築物計  | 538,144 | 0.6減     | 2か月連続の減少 |
| 居 住 用 | 327,721 | 9.0減     | 3か月ぶりの減少 |
| 非居住用  | 210,423 | 16.1増    | 3か月ぶりの増加 |

# 建築・住宅着工統計

(2024年5月分)

第1表 着工建築物・着工新設住宅総括表

| 年度・月    | 着工新設住宅 |       |        |       | 着工建築物  |       |           |       |
|---------|--------|-------|--------|-------|--------|-------|-----------|-------|
|         | 戸数     |       | 床面積の合計 |       | 床面積の合計 |       | 工事費予定額    |       |
|         | 戸数     | 前年同月比 | 面積     | 前年同月比 | 面積     | 前年同月比 | 金額        | 前年同月比 |
|         | 戸      | %     | 千㎡     | %     | 千㎡     | %     | 百万円       | %     |
| 2004年度  | 71,082 | 100.6 | 6,582  | 98.6  | 11,815 | 103.0 | 1,709,566 | 96.9  |
| 2005年度  | 82,263 | 115.7 | 7,088  | 107.7 | 12,395 | 104.9 | 1,823,231 | 106.6 |
| 2006年度  | 86,865 | 105.6 | 7,217  | 101.8 | 13,067 | 105.4 | 1,985,378 | 108.9 |
| 2007年度  | 74,050 | 85.2  | 6,223  | 86.2  | 11,031 | 84.4  | 1,740,160 | 87.6  |
| 2008年度  | 76,868 | 103.8 | 6,425  | 103.2 | 11,475 | 104.0 | 1,942,154 | 111.6 |
| 2009年度  | 54,453 | 70.8  | 5,051  | 78.6  | 7,603  | 66.3  | 1,268,817 | 65.3  |
| 2010年度  | 57,627 | 105.8 | 5,644  | 111.7 | 8,154  | 107.2 | 1,343,663 | 105.9 |
| 2011年度  | 55,778 | 96.8  | 5,541  | 98.2  | 8,408  | 103.1 | 1,380,287 | 102.7 |
| 2012年度  | 57,660 | 103.4 | 5,650  | 102.0 | 9,375  | 111.5 | 1,558,702 | 112.9 |
| 2013年度  | 63,974 | 111.0 | 6,216  | 110.0 | 10,263 | 109.5 | 1,815,636 | 116.5 |
| 2014年度  | 55,204 | 86.3  | 5,076  | 81.7  | 9,056  | 88.2  | 1,658,305 | 91.3  |
| 2015年度  | 60,356 | 109.3 | 5,333  | 105.1 | 9,067  | 100.1 | 1,667,913 | 100.6 |
| 2016年度  | 62,316 | 103.2 | 5,441  | 102.0 | 8,933  | 98.5  | 1,682,774 | 100.9 |
| 2017年度  | 62,724 | 100.7 | 5,373  | 98.8  | 8,933  | 100.0 | 1,730,505 | 102.8 |
| 2018年度  | 68,801 | 109.7 | 5,803  | 108.0 | 9,523  | 106.6 | 1,869,340 | 108.0 |
| 2019年度  | 64,544 | 93.8  | 5,578  | 96.1  | 8,880  | 93.3  | 1,768,469 | 94.6  |
| 2020年度  | 53,284 | 82.6  | 4,642  | 83.2  | 7,793  | 87.8  | 1,621,285 | 91.7  |
| 2021年度  | 61,293 | 115.0 | 5,260  | 113.3 | 8,493  | 109.0 | 1,705,479 | 105.2 |
| 2022年度  | 57,032 | 93.0  | 4,814  | 91.5  | 8,629  | 101.6 | 1,828,084 | 107.2 |
| 2023年度  | 56,825 | 99.6  | 4,525  | 94.0  | 8,176  | 94.8  | 1,943,872 | 106.3 |
| 2024年4月 | 5,143  | 117.7 | 380    | 108.2 | 743    | 76.8  | 178,918   | 84.1  |
| 5月      | 3,822  | 91.0  | 318    | 90.7  | 538    | 99.4  | 137,460   | 103.0 |
| 6月      |        |       |        |       |        |       |           |       |
| 7月      |        |       |        |       |        |       |           |       |
| 8月      |        |       |        |       |        |       |           |       |
| 9月      |        |       |        |       |        |       |           |       |
| 10月     |        |       |        |       |        |       |           |       |
| 11月     |        |       |        |       |        |       |           |       |
| 12月     |        |       |        |       |        |       |           |       |
| 2025年1月 |        |       |        |       |        |       |           |       |
| 2月      |        |       |        |       |        |       |           |       |
| 3月      |        |       |        |       |        |       |           |       |
| 2024年度計 | 8,965  | 104.6 | 698    | 99.5  | 1,281  | 85.0  | 316,378   | 91.4  |

(注1)着工建築物の床面積には、着工新設住宅の床面積を含む。

(注2)着工新設住宅の欄中、新設とは住宅の新築又は増築・改築によって居室、台所及び便所のある独立して居住しうる住宅が新たに造られるものをいう。

(注3)数字の単位未満は、四捨五入を原則とした。従って合計の数字と内訳の合計とは一致しない場合がある。

(注4)各年度欄においては、「前年同月比」は「前年度比」である。

## 新設住宅着工統計

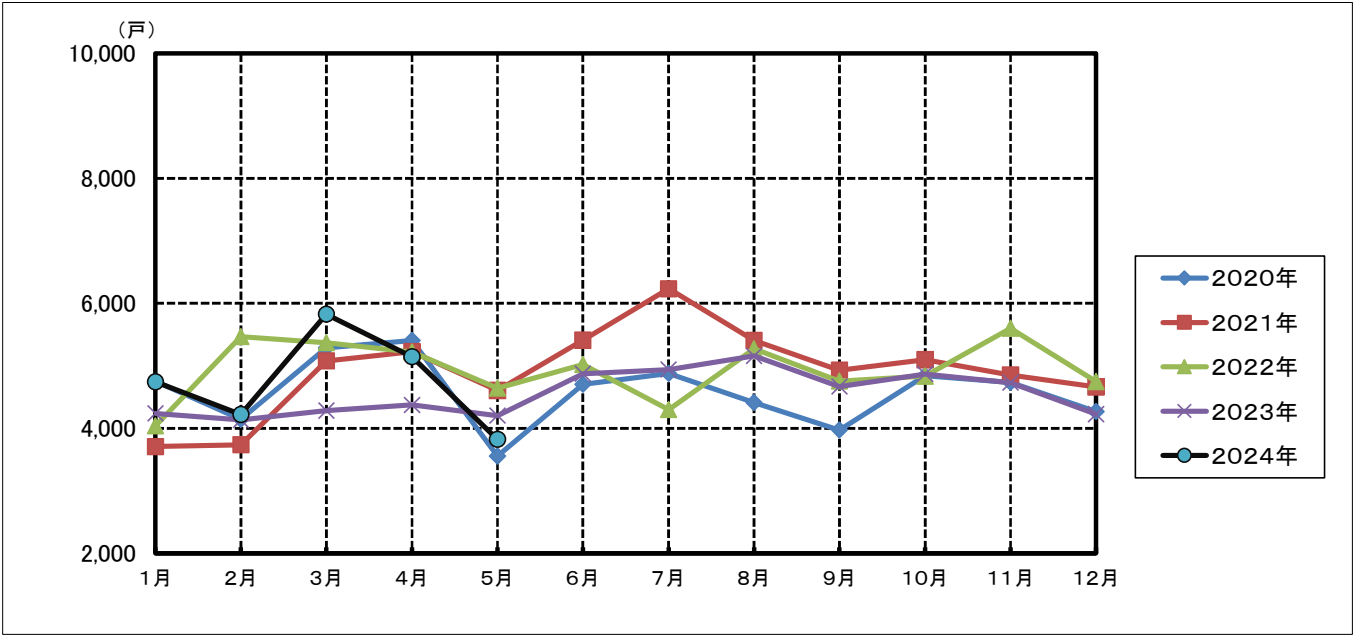
| 区 分                   |              | 2024年5月分 |            |      | 2023年5月分 | 2024年4月分 |
|-----------------------|--------------|----------|------------|------|----------|----------|
|                       |              | 戸数       | 前年同月増減(△)比 | 構成比  | 戸数       | 戸数       |
| 新 設 住 宅 計             |              | 戸        | %          | %    | 戸        | 戸        |
| 新 設 住 宅 計             |              | 3,822    | △ 9.0      | -    | 4,201    | 5,143    |
| 利<br>用<br>関<br>係<br>別 | 持 家          | 1,198    | 1.4        | 31.3 | 1,182    | 1,218    |
|                       | 貸 家          | 1,414    | △ 13.3     | 37.0 | 1,630    | 2,066    |
|                       | 給与住宅         | 4        | △ 75       | 0.1  | 16       | 97       |
|                       | 分譲住宅         | 1,206    | △ 12.2     | 31.6 | 1,373    | 1,762    |
| 資<br>金<br>別           | 民間資金         | 3,386    | △ 8.5      | 88.6 | 3,700    | 4,731    |
|                       | 公的資金         | 436      | △ 13.0     | 11.4 | 501      | 412      |
|                       | 公 営 住 宅      | 0        | -          | 0    | 0        | 0        |
|                       | 機 構 融 資      | 100      | △ 12.3     | 2.6  | 114      | 109      |
|                       | 都 市 機 構      | 0        | -          | 0    | 0        | 0        |
|                       | そ の 他        | 336      | △ 13.2     | 8.8  | 387      | 303      |
| 建<br>て<br>方<br>別      | 合 計          |          |            |      |          |          |
|                       | 一戸建・長屋建      | 2,359    | △ 8.8      | 61.7 | 2,586    | 2,857    |
|                       | 共 同 建        | 1,463    | △ 9.4      | 38.3 | 1,615    | 2,286    |
|                       | 貸 家          |          |            |      |          |          |
|                       | 一戸建・長屋建      | 473      | △ 2.3      | 12.4 | 484      | 736      |
|                       | 共 同 建        | 941      | △ 17.9     | 24.6 | 1,146    | 1,330    |
| 分譲住宅                  | 一戸建・長屋建      | 685      | △ 24.2     | 17.9 | 904      | 900      |
|                       | 共 同 建        | 521      | 11.1       | 13.6 | 469      | 862      |
| 構<br>造<br>別           | 木 造          | 2,287    | △ 3.3      | 59.8 | 2,364    | 2,979    |
|                       | 非 木 造        | 1,535    | △ 16.4     | 40.2 | 1,837    | 2,164    |
|                       | 鉄骨・鉄筋コンクリート造 | 15       | 皆増         | 0.4  | 0        | 0        |
|                       | 鉄筋コンクリート造    | 833      | △ 15.2     | 21.8 | 982      | 1,595    |
|                       | 鉄 骨 造        | 687      | △ 19.6     | 18.0 | 855      | 569      |
|                       | コンクリートブロック造  | 0        | -          | 0    | 0        | 0        |
|                       | そ の 他        | 0        | -          | 0    | 0        | 0        |
| プレハブ住宅                |              | 656      | △ 18.9     | 17.2 | 809      | 550      |

## 建築物着工統計

| 区 分                 |                         | 2024年5月分 |            |       | 2023年5月分 | 2024年4月分 |       |
|---------------------|-------------------------|----------|------------|-------|----------|----------|-------|
|                     |                         | 床面積      | 前年同月増減(△)比 | 構成比   | 床面積      | 床面積      |       |
|                     |                         | 千㎡       | %          | %     | 千㎡       | 千㎡       |       |
| 建築物計                |                         | 538.1    | △ 0.6      | —     | 541.1    | 743.2    |       |
| 建築<br>主別            | 公 共                     | 18.8     | 62.5       | 3.5   | 11.6     | 10.7     |       |
|                     | 国                       | 0        | —          | 0     | 5.2      | 0        |       |
|                     | 愛 知 県                   | 2.7      | 115.6      | 0.5   | 1.3      | 5.3      |       |
|                     | 市 区 町 村                 | 16.1     | 213.8      | 3.0   | 5.1      | 5.4      |       |
|                     | 民 間                     | 519.3    | △ 1.9      | 96.5  | 529.5    | 732.5    |       |
|                     | 会 社                     | 310.6    | 1.2        | 57.7  | 306.9    | 501.9    |       |
|                     | 会 社 で な い 団 体           | 15.4     | 15.7       | 2.9   | 13.3     | 13.3     |       |
|                     | 個 人                     | 193.4    | △ 7.6      | 35.9  | 209.4    | 217.3    |       |
|                     | 用 途<br>別                | 居 住 用    | 327.7      | △ 9.0 | 60.9     | 360.0    | 388.8 |
|                     |                         | 居 住 専 用  | 324.0      | △ 9.0 | 60.2     | 355.9    | 382.4 |
| 居 住 産 業 併 用         |                         | 3.7      | △ 8.2      | 0.7   | 4.0      | 6.4      |       |
| 非 居 住 用             |                         | 210.4    | 16.1       | 39.1  | 181.2    | 354.4    |       |
| 商 業 ・ サ ー ビ ス 業 用   |                         | 147.6    | 77.8       | 27.4  | 83.0     | 70.7     |       |
| 公 益 事 業 ・ 公 務 文 教 用 |                         | 17.0     | △ 63.6     | 3.2   | 46.7     | 177.6    |       |
| 鉱 工 業 用             |                         | 40.8     | △ 14.7     | 7.6   | 47.8     | 92.7     |       |
| 農 林 水 産 業 ・ そ の 他 用 |                         | 5.1      | 39.6       | 0.9   | 3.7      | 13.3     |       |
| 構 造<br>別            |                         | 木 造      | 229.0      | △ 6.6 | 42.6     | 245.1    | 284.4 |
|                     |                         | 非 木 造    | 309.1      | 4.4   | 57.4     | 296.0    | 458.8 |
|                     | 鉄 骨 ・ 鉄 筋 コ ン ク リ ー ト 造 | 13.9     | 373.3      | 2.6   | 2.9      | 0        |       |
|                     | 鉄 筋 コ ン ク リ ー ト 造       | 57.2     | △ 2.1      | 10.6  | 58.4     | 122.1    |       |
|                     | 鉄 骨 造                   | 235.9    | 1.4        | 43.8  | 232.5    | 333.7    |       |
|                     | コ ン ク リ ー ト ブ ロ ッ ク 造   | 0.0      | 38.1       | 0.0   | 0.0      | 0.1      |       |
|                     | そ の 他                   | 2.1      | △ 1.1      | 0.4   | 2.1      | 2.9      |       |

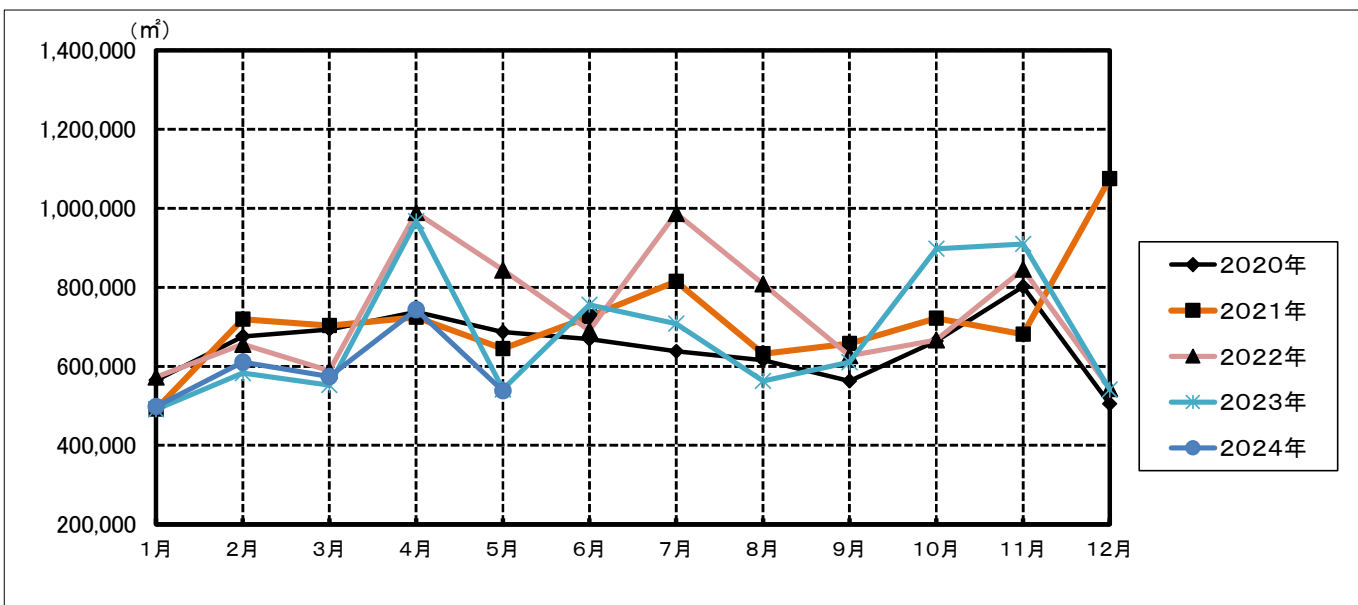
(注) 床面積については、100㎡未満を四捨五入としている。

着工新設住宅の戸数の推移(2020年1月以降)



|       | 1月    | 2月    | 3月    | 4月    | 5月    | 6月    | 7月    | 8月    | 9月    | 10月   | 11月   | 12月   | 年計     |
|-------|-------|-------|-------|-------|-------|-------|-------|-------|-------|-------|-------|-------|--------|
| 2020年 | 4,753 | 4,144 | 5,289 | 5,403 | 3,554 | 4,704 | 4,879 | 4,412 | 3,972 | 4,838 | 4,735 | 4,268 | 54,951 |
| 2021年 | 3,707 | 3,736 | 5,076 | 5,224 | 4,604 | 5,411 | 6,234 | 5,406 | 4,931 | 5,097 | 4,852 | 4,662 | 58,940 |
| 2022年 | 4,039 | 5,464 | 5,369 | 5,221 | 4,641 | 5,020 | 4,298 | 5,268 | 4,754 | 4,834 | 5,600 | 4,747 | 59,255 |
| 2023年 | 4,236 | 4,133 | 4,280 | 4,371 | 4,201 | 4,875 | 4,938 | 5,158 | 4,667 | 4,871 | 4,729 | 4,226 | 54,685 |
| 2024年 | 4,742 | 4,221 | 5,826 | 5,143 | 3,822 |       |       |       |       |       |       |       | 23,754 |

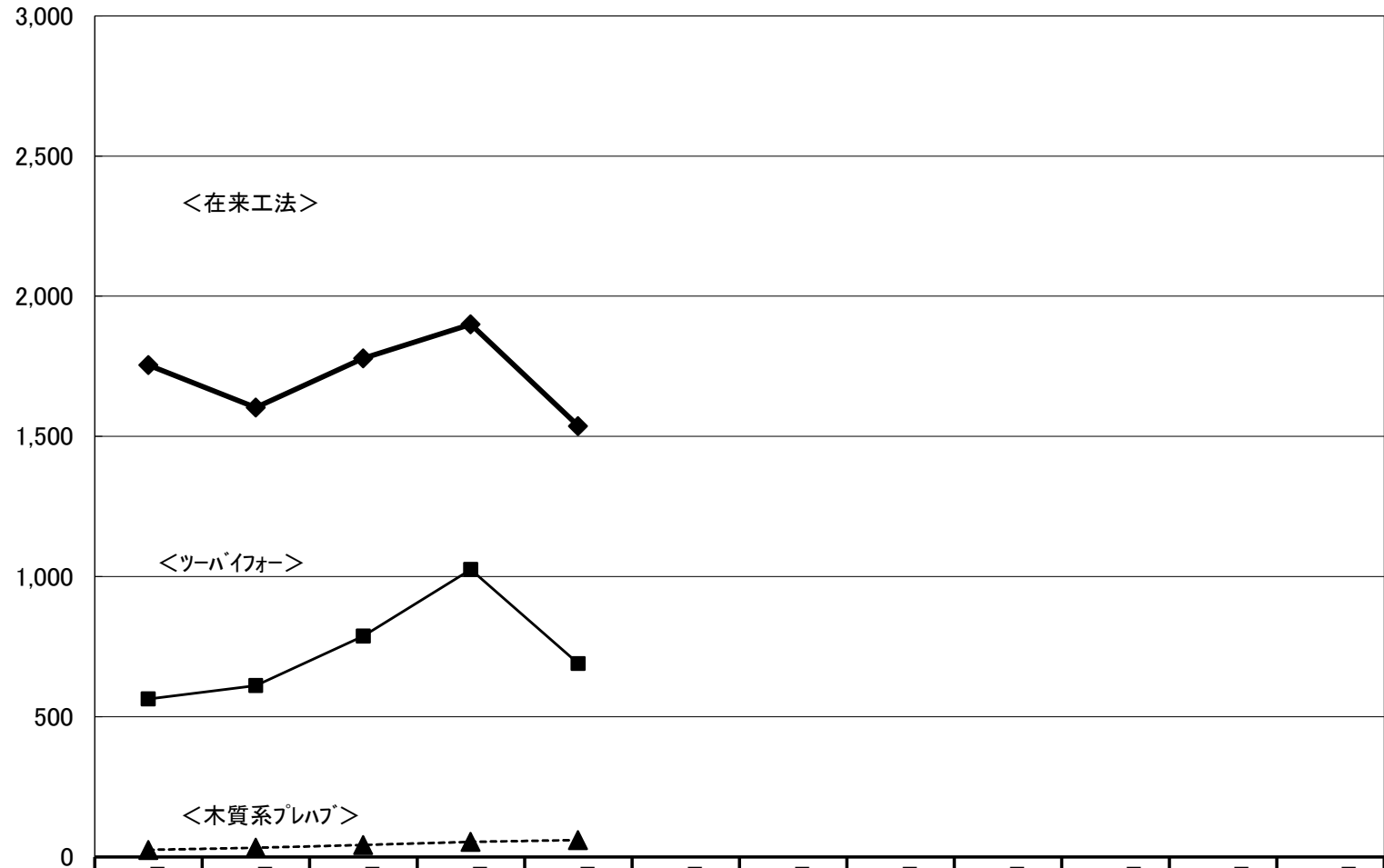
着工建築物の床面積の推移(2020年1月以降)



|       | 1月      | 2月      | 3月      | 4月      | 5月      | 6月      | 7月      | 8月      | 9月      | 10月     | 11月     | 12月       | 年計        |
|-------|---------|---------|---------|---------|---------|---------|---------|---------|---------|---------|---------|-----------|-----------|
| 2020年 | 564,889 | 675,908 | 693,639 | 737,475 | 686,816 | 668,815 | 637,599 | 615,580 | 562,696 | 664,077 | 801,646 | 504,596   | 7,813,736 |
| 2021年 | 491,151 | 719,027 | 703,265 | 723,757 | 644,436 | 725,526 | 814,625 | 631,525 | 657,846 | 721,592 | 681,386 | 1,074,927 | 8,589,063 |
| 2022年 | 572,323 | 655,656 | 588,973 | 989,427 | 843,793 | 690,696 | 986,887 | 808,493 | 626,734 | 666,852 | 846,076 | 543,722   | 8,819,632 |
| 2023年 | 490,808 | 582,771 | 552,445 | 967,101 | 541,125 | 755,578 | 708,209 | 563,013 | 610,407 | 897,237 | 909,606 | 540,947   | 8,119,247 |
| 2024年 | 497,732 | 611,057 | 573,934 | 743,193 | 538,144 |         |         |         |         |         |         |           | 2,964,060 |

(戸)

### 2024年 木造住宅の工法別推移



|           |       |       |       |       |       |  |  |  |  |  |  |  |
|-----------|-------|-------|-------|-------|-------|--|--|--|--|--|--|--|
| ◆ 在来木造    | 1,754 | 1,602 | 1,778 | 1,900 | 1,537 |  |  |  |  |  |  |  |
| ■ ツーバイフォー | 563   | 611   | 787   | 1,025 | 690   |  |  |  |  |  |  |  |
| ▲ 木質系プレハブ | 25    | 32    | 42    | 54    | 60    |  |  |  |  |  |  |  |

## 新設木造住宅着工戸数の推移

| 年 度     | 着工総戸数(戸) |        | 木 造 戸 数 |        |                |          |        |           |        |           |        | プレハブ住宅戸数    |        |
|---------|----------|--------|---------|--------|----------------|----------|--------|-----------|--------|-----------|--------|-------------|--------|
|         |          |        | 総戸数(戸)  |        | 木造住宅<br>構成比(%) | 在来木造住宅戸数 |        | ツーバイフォー戸数 |        | 木質系プレハブ戸数 |        | (木質系プレハブ含む) |        |
|         |          |        | 前年同月比   | 前年同月比  |                | (戸)      | 前年同月比  | (戸)       | 前年同月比  | (戸)       | 前年同月比  | (戸)         | 前年同月比  |
| 2004年度  | 71,082   | 0.6    | 29,075  | 6.8    | 40.9           | 20,551   | 5.6    | 7,585     | 10.9   | 939       | 0      | 11,886      | 2.9    |
| 2005年度  | 82,263   | 15.7   | 31,693  | 9.0    | 38.5           | 21,800   | 6.1    | 9,059     | 19.4   | 834       | △ 11.2 | 11,798      | △ 0.7  |
| 2006年度  | 86,865   | 5.6    | 33,651  | 6.2    | 38.7           | 22,894   | 5.0    | 9,844     | 8.7    | 913       | 9.5    | 12,704      | 7.7    |
| 2007年度  | 74,050   | △ 14.8 | 32,208  | △ 4.3  | 43.5           | 21,420   | △ 6.4  | 9,844     | 0      | 944       | 3.4    | 12,746      | 0.3    |
| 2008年度  | 76,868   | 3.8    | 32,586  | 1.2    | 42.4           | 21,612   | 0.9    | 10,077    | 2.4    | 897       | △ 5.0  | 13,865      | 8.8    |
| 2009年度  | 54,453   | △ 29.2 | 28,735  | △ 11.8 | 52.8           | 19,492   | △ 9.8  | 8,522     | △ 15.4 | 721       | △ 19.6 | 10,710      | △ 22.8 |
| 2010年度  | 57,627   | 5.8    | 31,847  | 10.8   | 55.3           | 22,197   | 13.9   | 8,825     | 3.6    | 825       | 14.4   | 10,590      | △ 1.1  |
| 2011年度  | 55,778   | △ 3.2  | 31,876  | 0.1    | 57.1           | 22,112   | △ 0.4  | 8,914     | 1.0    | 850       | 3.0    | 10,646      | 0.5    |
| 2012年度  | 57,660   | 3.4    | 34,341  | 7.7    | 59.6           | 23,127   | 4.6    | 10,232    | 14.8   | 982       | 15.5   | 11,345      | 6.6    |
| 2013年度  | 63,974   | 11.0   | 37,403  | 8.9    | 58.5           | 25,692   | 11.1   | 10,743    | 5.0    | 968       | △ 1.4  | 11,713      | 3.2    |
| 2014年度  | 55,204   | △ 13.7 | 31,684  | △ 15.3 | 57.4           | 21,823   | △ 15.1 | 9,092     | △ 15.4 | 769       | △ 20.6 | 10,991      | △ 6.2  |
| 2015年度  | 60,356   | 9.3    | 34,521  | 9.0    | 57.2           | 23,480   | 7.6    | 10,280    | 13.1   | 761       | △ 1.0  | 11,065      | 0.7    |
| 2016年度  | 62,316   | 3.2    | 37,978  | 10.0   | 60.9           | 26,682   | 13.6   | 10,470    | 1.8    | 826       | 8.5    | 11,199      | 1.2    |
| 2017年度  | 62,724   | 0.7    | 36,952  | △ 2.7  | 58.9           | 26,328   | △ 1.3  | 10,091    | △ 3.6  | 533       | △ 35.5 | 10,610      | △ 5.3  |
| 2018年度  | 68,801   | 9.7    | 38,803  | 5.0    | 56.4           | 28,122   | 6.8    | 10,069    | △ 0.2  | 612       | 14.8   | 10,664      | 0.5    |
| 2019年度  | 64,544   | △ 6.2  | 35,663  | △ 8.1  | 55.3           | 26,143   | △ 7.0  | 8,908     | △ 11.5 | 612       | 0      | 10,635      | △ 0.3  |
| 2020年度  | 53,284   | △ 17.4 | 30,024  | △ 15.8 | 56.3           | 22,577   | △ 13.6 | 6,961     | △ 21.9 | 486       | △ 20.6 | 8,670       | △ 18.5 |
| 2021年度  | 61,293   | 15.0   | 34,887  | 16.2   | 56.9           | 26,365   | 16.8   | 7,992     | 14.8   | 530       | 9.1    | 9,876       | 13.9   |
| 2022年度  | 57,032   | △ 7.0  | 31,833  | △ 8.8  | 55.8           | 24,450   | △ 7.3  | 6,887     | △ 13.8 | 496       | △ 6.4  | 8,624       | △ 12.7 |
| 2023年度  | 56,825   | △ 0.4  | 30,268  | △ 4.9  | 53.3           | 22,393   | △ 8.4  | 7,338     | 6.5    | 537       | 8.3    | 7,866       | △ 8.8  |
| 2024年4月 | 5,143    | 17.7   | 2,979   | 24.4   | 57.9           | 1,900    | 3.9    | 1,025     | 102.6  | 54        | △ 10   | 550         | △ 4.8  |
| 5月      | 3,822    | △ 9.0  | 2,287   | △ 3.3  | 59.8           | 1,537    | △ 13.4 | 690       | 35.6   | 60        | △ 25.9 | 656         | △ 18.9 |
| 6月      |          |        |         |        |                |          |        |           |        |           |        |             |        |
| 7月      |          |        |         |        |                |          |        |           |        |           |        |             |        |
| 8月      |          |        |         |        |                |          |        |           |        |           |        |             |        |
| 9月      |          |        |         |        |                |          |        |           |        |           |        |             |        |
| 10月     |          |        |         |        |                |          |        |           |        |           |        |             |        |
| 11月     |          |        |         |        |                |          |        |           |        |           |        |             |        |
| 12月     |          |        |         |        |                |          |        |           |        |           |        |             |        |
| 2025年1月 |          |        |         |        |                |          |        |           |        |           |        |             |        |
| 2月      |          |        |         |        |                |          |        |           |        |           |        |             |        |
| 3月      |          |        |         |        |                |          |        |           |        |           |        |             |        |
| 2024年度計 | 8,965    | 4.6    | 5,266   | 10.7   | 58.7           | 3,437    | △ 4.6  | 1,715     | 69.0   | 114       | △ 19.1 | 1,206       | △ 13.0 |

\*注 各年度欄においては、「前年同月比」は「前年度比」である。

地域別・用途別・着工建築物床面積表

(2024年5月分)

(単位：㎡)

| 地域名  | 建築物の用途計 | 居住専用    |         | 居住産業併用 | 商業・サービス業 |         |        |             |          |        |           |               | 公益事業・公務文教用 |        |     |                  | 鉱工業用   |       | 農林水産業・その他用  |  |
|------|---------|---------|---------|--------|----------|---------|--------|-------------|----------|--------|-----------|---------------|------------|--------|-----|------------------|--------|-------|-------------|--|
|      |         | 居住専用住宅  | 居住専用準住宅 |        | 卸売業・小売業  | 金融業・保険業 | 不動産業   | 宿泊業、飲食サービス業 | 教育、学習支援業 | 医療、福祉  | その他のサービス業 | 電気・ガス・熱供給・水道業 | 情報通信用      | 運輸業    | 公務  | 鉱業、採石業、砂利採取業、建設業 | 製造業    | 農林水産業 | 他に分類されない建築物 |  |
| 愛知県計 | 538,144 | 319,639 | 4,366   | 3,716  | 8,860    | 1,132   | 74,275 | 6,254       | 27,794   | 19,278 | 9,967     | 939           | 29         | 15,095 | 932 | 3,293            | 37,479 | 2,693 | 2,403       |  |
| 尾張   | 215,778 | 166,496 | 876     | 3,328  | 3,447    | 114     | 7,273  | 1,048       | 7,761    | 8,328  | 3,940     | 676           | 0          | 1,902  | 325 | 1,226            | 8,258  | 143   | 637         |  |
| 一宮   | 56,462  | 35,036  | 0       | 0      | 1,848    | 0       | 739    | 2,825       | 0        | 2,132  | 357       | 0             | 0          | 0      | 0   | 170              | 13,056 | 186   | 113         |  |
| 海部   | 18,813  | 13,091  | 0       | 0      | 1,082    | 0       | 0      | 349         | 883      | 1,627  | 207       | 0             | 0          | 26     | 0   | 0                | 1,119  | 61    | 368         |  |
| 知多   | 35,060  | 22,182  | 0       | 0      | 0        | 0       | 360    | 76          | 6,185    | 2,219  | 1,393     | 0             | 0          | 551    | 0   | 28               | 761    | 550   | 755         |  |
| 西三河  | 102,010 | 24,781  | 0       | 41     | 298      | 0       | 65,747 | 1,287       | 0        | 4,501  | 2,173     | 263           | 0          | 0      | 607 | 400              | 1,843  | 56    | 13          |  |
| 知立   | 24,570  | 20,718  | 0       | 0      | 26       | 0       | 104    | 32          | 20       | 29     | 65        | 0             | 29         | 300    | 0   | 319              | 2,836  | 62    | 30          |  |
| 豊田加茂 | 23,775  | 12,030  | 0       | 148    | 0        | 0       | 52     | 527         | 1,942    | 442    | 650       | 0             | 0          | 42     | 0   | 155              | 6,566  | 1,123 | 98          |  |
| 新城設楽 | 6,534   | 1,067   | 3,448   | 0      | 0        | 0       | 0      | 0           | 121      | 0      | 903       | 0             | 0          | 0      | 0   | 995              | 0      | 0     | 0           |  |
| 東三河  | 55,142  | 24,238  | 42      | 199    | 2,159    | 1,018   | 0      | 110         | 10,882   | 0      | 279       | 0             | 0          | 12,274 | 0   | 0                | 3,040  | 512   | 389         |  |

(注) 地域名は、各建設事務所が所管する地域名と同一である。

この速報は、県が暫定的に集計したものであるため、国土交通省の公表する「建築統計年報」の

数字とは若干差異がある。



## 地域別・利用関係別・着工新設住宅戸数表

(2024年5月分)

(単位：戸)

| 地域名   | 利用関係 計 | 持家    | 貸家    | 給与住宅 | 分譲住宅  |
|-------|--------|-------|-------|------|-------|
| 愛知県計  | 3,822  | 1,198 | 1,414 | 4    | 1,206 |
| 尾 張   | 2,081  | 443   | 786   | 4    | 848   |
| 一 宮   | 437    | 162   | 210   | 0    | 65    |
| 海 部   | 144    | 52    | 53    | 0    | 39    |
| 知 多   | 233    | 137   | 50    | 0    | 46    |
| 西 三 河 | 286    | 117   | 96    | 0    | 73    |
| 知 立   | 258    | 84    | 123   | 0    | 51    |
| 豊田加茂  | 114    | 81    | 12    | 0    | 21    |
| 新城設楽  | 9      | 6     | 0     | 0    | 3     |
| 東 三 河 | 260    | 116   | 84    | 0    | 60    |

(注) 地域名は、各建設事務所が所管する地域名と同一である。

この速報は、県が暫定的に集計したものであるため、国土交通省の公表する「建築統計年報」の数字とは若干差異がある。

## 地域別・構造別・着工建築物床面積表

(2024年5月分)

(単位：㎡)

| 地域名  | 構造計     | 木造      | 非木造計    | 鉄骨・鉄筋<br>コンクリート造 | 鉄筋<br>コンクリート造 | 鉄骨造     | コンクリート<br>ブロック造 | その他   |
|------|---------|---------|---------|------------------|---------------|---------|-----------------|-------|
| 愛知県計 | 538,144 | 229,041 | 309,103 | 13,872           | 57,180        | 235,900 | 29              | 2,122 |
| 尾張   | 215,778 | 100,509 | 115,269 | 3,237            | 46,109        | 65,296  | 0               | 627   |
| 一宮   | 56,462  | 27,798  | 28,664  | 0                | 4,704         | 23,620  | 0               | 340   |
| 海部   | 18,813  | 15,515  | 3,298   | 0                | 0             | 3,269   | 0               | 29    |
| 知多   | 35,060  | 21,218  | 13,842  | 0                | 3,614         | 10,160  | 0               | 68    |
| 西三河  | 102,010 | 18,668  | 83,342  | 0                | 2,512         | 80,195  | 0               | 635   |
| 知立   | 24,570  | 15,807  | 8,763   | 0                | 0             | 8,658   | 29              | 76    |
| 豊田加茂 | 23,775  | 8,995   | 14,780  | 0                | 0             | 14,501  | 0               | 279   |
| 新城設楽 | 6,534   | 1,028   | 5,506   | 0                | 37            | 5,469   | 0               | 0     |
| 東三河  | 55,142  | 19,503  | 35,639  | 10,635           | 204           | 24,732  | 0               | 68    |

(注) 地域名は、各建設事務所が所管する地域名と同一である。

この速報は、県が暫定的に集計したものであるため、国土交通省の公表する「建築統計年報」の数字とは若干差異がある。

## 地域別・建築主別・着工建築物床面積表

(2024年5月分)

(単位：㎡)

| 地域名   | 建築主の種別 計 | 公共計    | 国 | 都道府県  | 市区町村   | 民間計     | 会社      | 会社でない団体 | 個人      |
|-------|----------|--------|---|-------|--------|---------|---------|---------|---------|
| 愛知県計  | 538,144  | 18,841 | 0 | 2,715 | 16,126 | 519,303 | 310,563 | 15,373  | 193,367 |
| 尾 張   | 215,778  | 1,015  | 0 | 0     | 1,015  | 214,763 | 133,318 | 3,710   | 77,735  |
| 一 宮   | 56,462   | 0      | 0 | 0     | 0      | 56,462  | 31,353  | 264     | 24,845  |
| 海 部   | 18,813   | 632    | 0 | 0     | 632    | 18,181  | 8,295   | 330     | 9,556   |
| 知 多   | 35,060   | 3,009  | 0 | 2,715 | 294    | 32,051  | 8,904   | 5,403   | 17,744  |
| 西 三 河 | 102,010  | 3,083  | 0 | 0     | 3,083  | 98,927  | 77,353  | 2,512   | 19,062  |
| 知 立   | 24,570   | 20     | 0 | 0     | 20     | 24,550  | 8,992   | 0       | 15,558  |
| 豊田加茂  | 23,775   | 122    | 0 | 0     | 122    | 23,653  | 10,982  | 1,942   | 10,729  |
| 新城設楽  | 6,534    | 121    | 0 | 0     | 121    | 6,413   | 5,645   | 0       | 768     |
| 東 三 河 | 55,142   | 10,839 | 0 | 0     | 10,839 | 44,303  | 25,721  | 1,212   | 17,370  |

(注) 地域名は、各建設事務所が所管する地域名と同一である。

この速報は、県が暫定的に集計したものであるため、国土交通省の公表する「建築統計年報」の数字とは若干差異がある。

用途別・着工建築物床面積・工事費予定額表

(2024年5月分)

(単位：棟、㎡、万円)

| 用途     | 建築物の用途計    | 居住専用      |         | 居住産業併用  | 商業・サービス業       |              |           |         |            |                |         | 公益事業・公務文教用 |       |                   |        | 鉱工業用   |             | 農林水産業・その他用 |        |
|--------|------------|-----------|---------|---------|----------------|--------------|-----------|---------|------------|----------------|---------|------------|-------|-------------------|--------|--------|-------------|------------|--------|
|        |            | 居住専用住宅    | 居住専用準住宅 |         | 卸小売業・金融業・不動産業用 | 宿泊業、飲食サービス業用 | 教育、学習支援業用 | 医療、福祉用  | その他のサービス業用 | 電気・ガス・熱供給・水道業用 | 情報通信業用  | 運輸業用       | 公務用   | 鉱業、採石業、砂利採取業、建設業用 | 製造業用   | 農林水産業用 | 他に分類されない建築物 |            |        |
| 棟数     | 2,554      | 2,180     | 12      | 15      | 24             | 2            | 36        | 22      | 32         | 40             | 56      | 6          | 1     | 18                | 4      | 15     | 60          | 14         | 17     |
| 床面積    | 538,144    | 319,639   | 4,366   | 3,716   | 8,860          | 1,132        | 74,275    | 6,254   | 27,794     | 19,278         | 9,967   | 939        | 29    | 15,095            | 932    | 3,293  | 37,479      | 2,693      | 2,403  |
| 工事費予定額 | 13,746,041 | 7,691,333 | 64,530  | 110,740 | 245,720        | 24,500       | 2,199,562 | 117,966 | 882,620    | 592,590        | 225,714 | 3,400      | 1,000 | 266,332           | 36,290 | 64,749 | 1,128,947   | 33,320     | 56,728 |

(注) 地域名は、各建設事務所が所管する地域名と同一である。

この速報は、県が暫定的に集計したものであるため、国土交通省の公表する「建築統計年報」の数字とは若干差異がある。