

あいちの鉱工業

2024年5月分

2024年7月26日（金）
愛知県県民文化局統計課
生産動態統計グループ
担当 北上、松井
内線 2352、2354
ダイヤル 052-954-6107

この資料の内容は県統計課 Web サイトで御覧になれます。

<https://www.pref.aichi.jp/site/aichitoukei/>

愛知県鉱工業指数

※年間補正により、2024年4月分から2023年1月以降の数値を再計算して更新しました

生産・出荷は上昇、在庫は低下

生産指数は、113.6、前月比 6.3%の上昇（2か月連続）

出荷指数は、119.6、前月比 11.7%の上昇（3か月ぶり）

在庫指数は、102.4、前月比 0.5%の低下（2か月連続）

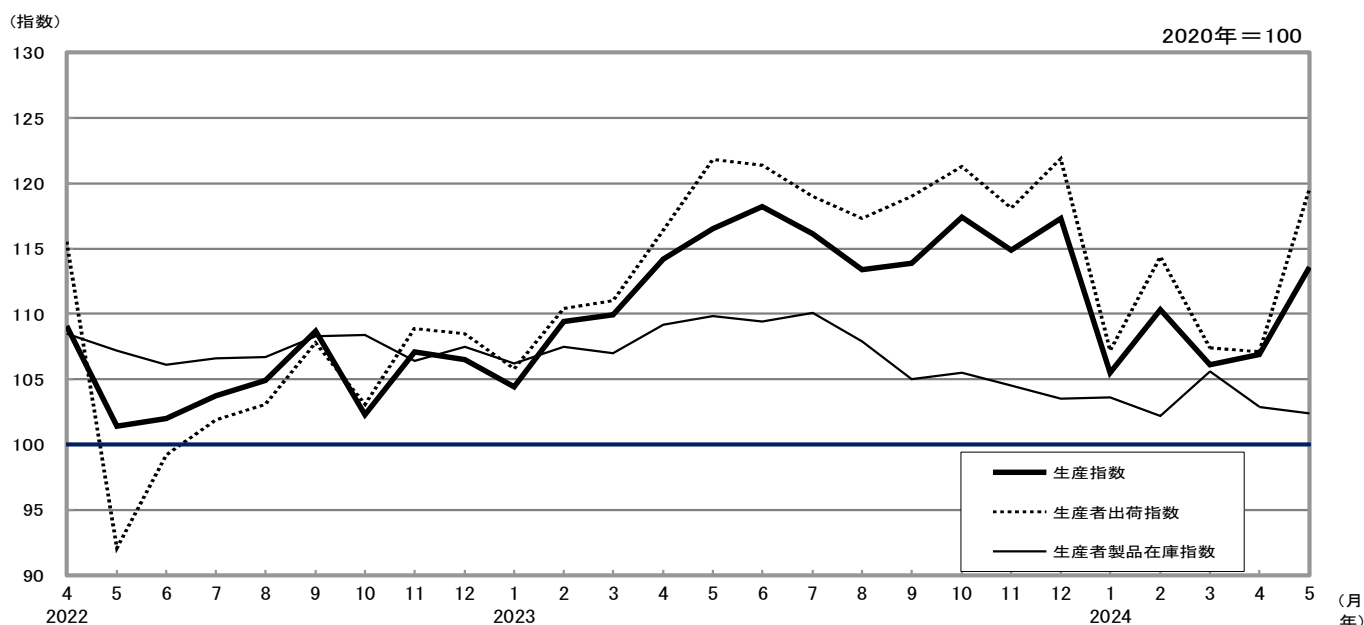
指数値は、2020年の平均を100とした比率で示しています。

2020年=100

項目	季節調整済指数		原指数	
		前月比 (%)		前年同月比 (%)
生産	113.6	6.3	105.8	△ 2.1
出荷	119.6	11.7	105.5	△ 1.6
在庫	102.4	△ 0.5	103.0	△ 6.7
在庫率	97.2	△ 7.3	108.8	△ 7.0

「△」はマイナスを示します。

<季節調整済指数の推移>



本指数は、鉱工業の活動状況を明らかにすることを目的として、主に「経済産業省生産動態統計調査」の本県5月分の結果をもとに生産指数、生産者出荷指数、生産者製品在庫指数及び生産者製品在庫率指数の4つの指数で示すものです。本資料は、当月の生産量等が前月（前年同月）に比べてどれだけ増減したかを表しています。

生産指数(季節調整済指数)

＜主要業種の動向＞

○上昇に寄与した業種(12業種)

主な業種	寄与度(%)	前月比(%)	上昇に寄与した主なもの
1 輸送機械工業	8.119	21.7	乗用車、車体・自動車部品
2 電気・情報通信機械工業	0.692	13.3	開閉制御装置・機器、回転電気機械
3 窯業・土石製品工業	0.388	10.5	ファインセラミックス、瓦

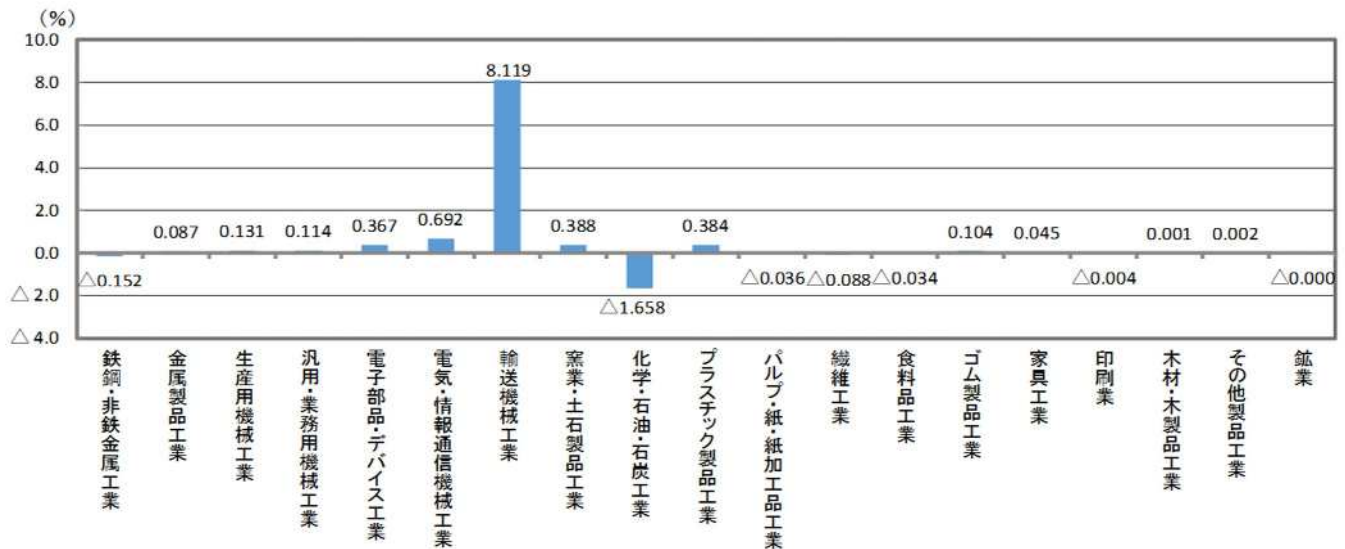
○低下に寄与した業種(7業種)

主な業種	寄与度(%)	前月比(%)	低下に寄与した主なもの
1 化学・石油・石炭工業	△ 1.658	△ 18.9	医薬品、合成洗剤・界面活性剤
2 鉄鋼・非鉄金属工業	△ 0.152	△ 0.6	鉄鋼粗製品、熱間圧延鋼材
3 繊維工業	△ 0.088	△ 11.1	化学繊維、敷物・フェルト・不織布

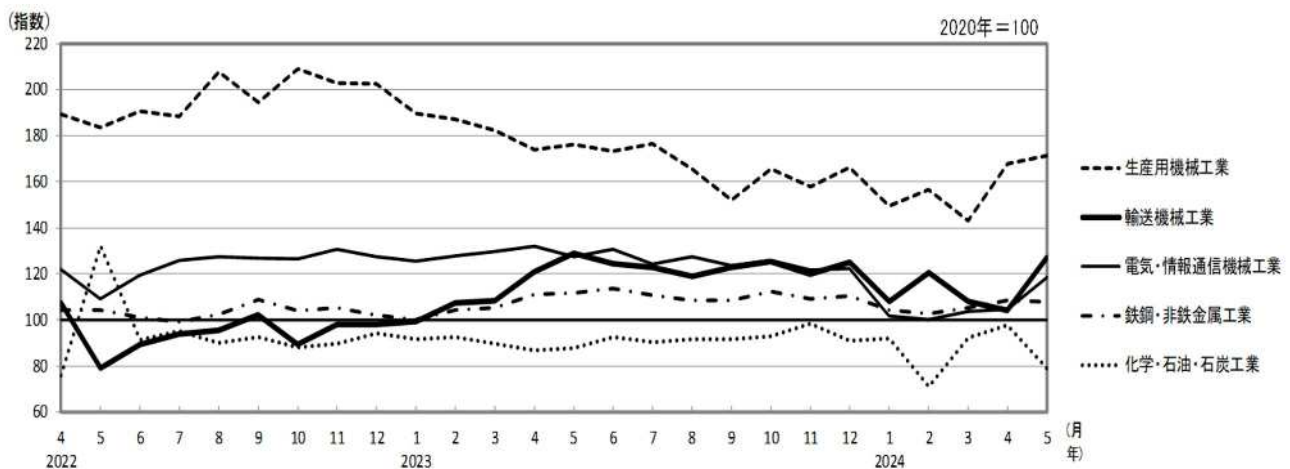
寄与度(小数点第4位を四捨五入して表示しています)とは、その項目の増減が、全体をどのくらい押し上げたり、押し下げたりしているかを表すものです。

上昇又は低下の寄与度が上位3業種までを掲載し、寄与した主なものは2品目まで掲載しています。

＜主要業種の寄与度＞



＜主要5業種の推移＞



2020年におけるウェイト(鉱工業全体に対する構成比。生産においては、生産過程における付加価値額を基準)のうち、上位5業種を掲載しています。

表1 生産(生産指数)

2020年=100

年 月	鉱工業	*																			鉱業											
		製造工業	鉄鋼・非鉄金属工業	鉄鋼業	非鉄金属工業	金属製品工業	生産用機械工業	汎用・業務用機械工業	汎用機械工業	業務用機械工業	電子部品・デバイス工業	電気・情報通信機械工業	電気機械工業	情報通信機械工業	輸送機械工業	自動車工業	輸送機械工業(除、自動車工業)	窯業・土石製品工業	化学・石油・石炭工業	無機・有機化学工業		化学・石油・石炭工業(除、無機・有機化学工業)	プラスチック製品工業	パルプ・紙・紙加工工業	繊維工業	食料工業	その他工業	ゴム製品工業	家具工業	印刷業	木材・木製品工業	その他製品工業
ウェイト(原指数)	10000.0	9999.7	2314.2	2060.1	254.1	231.8	401.5	271.5	249.7	21.8	67.7	532.3	446.4	85.9	3840.4	3478.4	362.0	357.9	963.3	489.8	473.5	304.3	111.1	78.7	245.5	279.5	210.0	46.3	18.2	1.3	3.7	0.3
2021年	106.1	106.1	119.0	120.2	109.6	105.7	145.0	109.2	109.9	x	133.1	99.4	99.9	96.4	97.9	102.9	50.2	113.9	92.9	89.9	95.9	100.7	105.6	101.4	98.6	108.0	109.0	106.8	98.6	122.3	111.5	108.2
2022	104.8	104.8	104.7	104.3	107.7	112.5	193.8	106.4	106.5	x	153.8	119.9	124.8	94.5	95.5	100.8	45.2	112.0	92.2	92.6	91.9	94.0	106.8	104.8	97.1	108.6	108.1	109.2	104.2	132.8	137.4	105.5
2023	113.8	113.8	108.8	108.7	109.2	107.1	172.0	102.6	103.3	93.8	180.1	126.3	130.2	106.2	118.3	126.2	42.6	110.1	91.5	95.4	87.5	98.6	99.8	94.5	100.4	109.2	112.3	93.2	105.8	121.5	143.7	97.3
2023年5月	108.1	108.1	112.4	113.8	101.3	97.1	158.4	95.4	95.8	91.1	157.6	112.4	115.5	96.6	107.6	115.0	36.2	102.6	93.1	103.8	82.0	88.8	105.8	100.1	100.5	99.1	101.2	85.6	100.0	121.7	136.6	98.5
6	124.1	124.1	117.1	117.1	117.4	107.9	174.3	105.7	104.5	119.9	191.0	137.7	142.7	111.8	134.4	143.4	48.0	123.4	99.4	104.6	93.9	105.5	71.8	93.4	100.5	115.1	116.3	107.6	111.1	132.0	152.9	98.7
7	119.7	119.7	107.9	107.1	114.3	101.2	168.8	106.0	104.7	121.3	194.9	128.1	130.9	113.6	130.9	140.2	42.3	106.6	98.0	103.0	92.8	106.3	107.3	99.1	108.6	113.7	114.4	115.6	96.8	116.0	132.1	95.1
8	101.1	101.1	95.6	95.6	96.0	96.5	158.1	97.8	97.3	104.0	171.2	112.4	116.3	92.0	101.0	107.3	40.3	98.6	90.0	98.5	81.1	87.9	90.8	89.3	104.8	96.6	95.3	100.6	93.2	107.5	132.5	92.2
9	120.4	120.4	113.5	113.5	113.3	109.6	167.2	109.0	110.4	93.2	188.7	130.4	132.0	121.8	130.1	139.5	39.9	114.6	92.3	97.6	86.7	108.1	100.9	87.8	99.6	114.3	120.5	81.8	116.5	124.3	156.7	98.9
10	117.4	117.4	119.2	119.4	117.5	113.3	159.1	104.9	107.2	78.0	221.3	129.2	131.4	117.9	120.3	128.5	41.7	114.4	88.5	90.5	86.5	104.2	103.3	94.1	98.5	117.1	126.2	80.3	99.1	122.8	150.7	98.8
11	120.9	120.9	118.4	118.7	115.8	113.4	157.5	108.5	111.0	79.1	208.8	130.5	133.0	117.3	129.4	138.2	43.9	115.5	85.2	87.8	82.4	111.6	99.6	108.1	116.1	122.1	90.0	105.2	134.5	148.2	98.4	
12	110.7	110.7	103.6	102.7	110.9	103.0	168.3	99.8	102.4	69.6	203.5	119.6	121.7	108.6	115.2	123.2	39.1	110.0	89.2	84.8	93.7	97.5	89.9	93.1	111.0	104.8	107.7	85.0	111.2	122.1	145.1	91.9
2024年1月	100.1	100.1	102.9	103.9	94.9	93.7	139.0	94.2	95.6	78.6	170.8	96.0	96.8	91.6	100.8	107.0	41.8	91.1	91.1	97.0	85.0	83.2	82.6	82.5	88.1	97.6	101.1	80.9	94.4	113.9	121.7	79.1
2	105.8	105.8	102.5	101.8	107.8	101.5	160.3	96.7	97.8	84.2	208.0	100.7	105.0	78.3	113.4	121.1	39.4	102.3	71.6	67.0	76.4	90.2	102.6	90.5	92.8	104.8	106.6	97.7	94.7	128.5	136.9	90.5
3	115.2	115.2	112.1	112.2	110.9	106.3	178.9	107.7	109.4	88.3	203.2	108.7	112.9	86.9	120.3	128.4	42.5	114.0	92.9	92.5	93.4	96.5	105.2	89.9	96.8	112.6	114.0	98.3	129.3	120.5	125.3	94.6
4	105.9	105.9	103.4	102.5	111.0	103.0	152.2	95.2	97.1	73.9	187.0	105.1	106.4	98.5	105.1	112.2	37.1	111.0	96.1	95.8	96.3	93.3	110.7	105.6	101.2	107.9	114.3	82.2	99.3	108.0	110.8	93.0
5	105.8	105.8	108.7	108.6	110.2	98.9	154.7	94.8	94.6	97.2	207.4	105.1	105.2	104.6	105.0	110.8	48.6	111.9	86.6	88.2	85.0	92.1	105.5	98.4	97.5	99.3	103.8	80.0	93.2	105.6	117.3	86.6
前年同月比(%)	△2.1	△2.1	△3.3	△4.6	8.8	1.9	△2.3	△0.6	△1.3	6.7	31.6	△6.5	△8.9	8.3	△2.4	△3.7	34.3	9.1	△7.0	△15.0	3.7	3.7	△0.3	△1.7	△3.0	0.2	2.6	△6.5	△6.8	△13.2	△14.1	△12.1
(季節調整済指数)																																
2023年5月	116.5	116.5	111.7	111.5	112.6	108.8	176.2	105.0	105.9	93.9	184.5	127.5	130.1	112.8	128.8	135.6	41.4	111.7	87.6	96.3	78.2	102.8	100.6	98.4	98.8	113.8	117.3	97.6	107.2	137.3	145.0	101.2
6	118.2	118.2	113.7	113.5	114.9	104.8	173.2	102.9	103.9	93.0	189.0	130.7	134.8	111.7	124.5	132.9	46.3	119.0	92.5	95.0	88.0	101.7	95.2	95.2	98.7	113.0	114.0	106.1	111.7	123.9	147.1	95.1
7	116.1	116.1	110.8	110.8	110.6	98.5	176.6	103.5	103.9	95.2	187.6	124.3	128.3	106.0	122.8	131.2	41.7	109.0	90.3	93.7	88.3	100.3	102.2	96.8	100.5	110.6	110.2	110.3	105.9	120.9	152.8	97.1
8	113.4	113.4	108.6	108.2	111.5	105.8	165.5	100.3	101.4	89.7	187.7	127.5	131.1	110.5	119.0	127.3	42.8	111.2	91.6	96.9	88.3	99.2	93.4	93.4	102.8	111.6	111.1	116.3	103.7	126.8	142.7	99.4
9	113.9	113.9	108.4	108.9	110.0	104.8	152.1	105.3	106.9	88.3	184.9	123.5	126.1	113.8	122.7	131.2	41.7	114.1	91.6	103.7	77.3	100.6	97.8	90.7	102.8	109.6	113.4	86.4	108.1	119.2	153.0	98.7
10	117.4	117.4	112.4	112.7	112.9	104.0	165.5	103.7	104.9	90.3	212.8	125.8	128.7	111.8	125.3	135.0	39.2	109.7	92.9	105.0	83.7	101.2	98.7	91.4	101.3	110.0	115.5	79.4	106.6	117.3	143.1	94.5
11	114.9	114.9	109.1	109.1	108.5	104.4	158.0	103.5	104.4	90.7	191.3	121.7	125.0	107.0	119.9	128.7	40.1	106.3	98.2	104.0	88.4	100.4	100.3	94.7	102.9	108.1	112.2	89.0	100.7	123.4	144.4	96.1
12	117.3	117.3	110.3	109.7	115.8	107.9	166.2	102.7	103.7	91.7	200.6	122.2	124.7	108.4	125.1	136.3	40.9	107.7	91.0	86.1	93.1	101.8	100.5	91.6	103.4	108.1	112.3	89.1	101.9	126.5	145.1	96.9
2024年1月	105.5	105.5	104.3	104.7	97.3	97.8	149.6	98.8	98.8	96.4	174.5	101.6	101.9	98.6	108.0	115.1	41.2	97.5	91.9	95.1	93.6	91.0	95.4	85.2	102.9	100.9	104.8	79.3	108.3	116.7	124.9	86.0
2	110.3	110.3	102.6	101.1	111.3	104.1	156.6	99.9	102.0	77.5	215.0	100.2	103.2	86.5	120.4	131.4	35.3	96.7	71.1	63.0	83.9	94.9	99.9	91.6	102.0	108.0	112.6	89.9	108.1	108.9	123.6	86.4
3	106.1	106.1	105.4	105.4	103.9	102.9	143.0	98.2	99.6	81.7	199.2	103.7	108.3	75.2	108.0	115.3	40.5	106.2	92.1	91.9	93.2	90.1	96.3	85.6	97.1	103.2	107.2	87.3	95.5	109.6	112.5	89.3
4	106.9	106.9	108.4	108.5	107.0	105.0	167.8	99.7	101.5	86.5	185.3	104.6	104.9	101.5	104.2	109.1	38.1	110.7	97.6	95.6	99.7	92.1	101.3	107.7	96.5	108.0	114.8	79.7	102.0	113.1	116.8	89.0
5	113.6	113.6	107.7	106.1	122.6	109.0	171.3	104.2	104.0	102.3	243.3	118.5	118.3	117.2	126.8	131.7	56.0	122.3	79.2	79.7	76.4	105.6	97.8	95.7	95.0	113.4	120.1	90.0	99.4	120.9	123.3	87.1
前月比(%)	6.3	6.3	△0.6	△2.2	14.6	3.8	2.1	4.5	2.5	18.3	31.3	13.3	12.8	15.5	21.7	20.7	47.0	10.5	△18.9	△16.6	△23.4	14.7	△3.5	△11.1	△1.6	5.0	4.6	12.9	△2.5	6.9	5.6	△2.1
寄与度(%)	-	6.267	△0.152	△0.463	0.371	0.087	0.131	0.114	0.058	0.032	0.367	0.692	0.560	0.126	8.119	7.354	0.606	0.388	△1.658	△0.729	△1.032	0.384	△0.036	△0.088	△0.034	0.141	0.104	0.045	△0.004	0		

表2 出荷(生産者出荷指数)

2020年=100

年月	鉱工業	製造工業	製造工業																		鉱業											
			鉄鋼・非鉄金属工業	鉄鋼業	非鉄金属工業	金属製品工業	生産用機械工業	汎用・業務用機械工業	汎用機械工業	業務用機械工業	電子部品・デバイス工業	電気・情報通信機械工業	電気機械工業	情報通信機械工業	輸送機械工業	自動車工業	輸送機械工業(除自動車工業)	窯業・土石製品工業	化学・石油・石炭工業	無機・有機化学工業		化学・石油・石炭工業(除無機・有機化学工業)	プラスチック製品工業	パルプ・紙・紙加工工業	繊維工業	食料工業	その他工業	ゴム製品工業	家具工業	印刷業	木材・木製品工業	その他製品工業
ウェイト(原指数)	10000.0	9997.7	1307.6	1021.6	286.0	208.8	400.6	318.9	302.5	16.4	110.5	474.2	407.3	66.9	5109.0	4755.3	353.7	267.2	798.0	445.8	352.2	347.2	59.5	52.0	354.9	189.3	135.6	38.1	13.6	1.0	1.0	2.3
2021年	105.1	105.1	116.4	118.0	110.8	104.8	141.4	110.0	110.4	x	143.8	100.9	100.7	101.9	100.1	102.6	66.9	115.0	96.7	98.8	94.0	101.5	103.3	101.7	99.4	107.1	108.1	107.2	98.6	112.9	76.3	108.2
2022	105.4	105.4	107.0	106.6	108.5	110.6	188.3	110.3	110.6	x	164.9	120.5	123.4	103.2	98.6	100.9	67.1	117.8	87.3	95.8	76.5	94.5	109.5	106.5	96.7	108.5	108.0	111.7	104.2	121.1	103.9	104.2
2023	116.9	116.9	107.1	106.4	109.6	104.5	173.2	106.8	107.4	94.8	175.6	126.3	128.4	113.7	121.0	125.7	58.5	113.3	91.3	100.3	80.1	101.3	99.4	96.6	100.6	107.7	112.5	92.2	105.9	111.6	64.5	96.7
2023年5月	107.2	107.2	102.5	102.8	101.5	86.5	159.6	98.1	98.4	93.2	147.4	108.3	112.6	81.9	110.1	114.6	49.6	104.9	87.7	100.6	71.3	91.0	104.9	90.3	99.6	96.7	100.4	83.0	99.9	100.4	64.7	98.5
6	128.0	128.0	115.8	115.4	117.1	101.9	176.7	108.5	108.0	119.4	174.9	134.8	138.8	110.4	137.6	142.7	69.4	122.2	95.9	108.2	80.3	107.9	86.2	96.1	104.3	114.0	117.3	104.2	111.3	112.7	68.7	97.8
7	123.9	123.9	112.4	111.8	114.8	97.0	157.8	108.9	108.3	120.4	183.4	126.1	127.6	116.7	133.8	139.5	57.5	110.4	90.9	98.2	81.6	109.4	99.0	96.0	105.9	112.3	114.4	111.8	97.2	109.9	66.4	96.1
8	104.2	104.2	93.8	91.5	102.1	93.2	156.9	100.3	99.5	114.7	172.6	113.3	114.2	107.5	103.6	107.1	56.7	104.2	94.6	104.3	82.4	95.9	91.7	88.4	104.8	97.9	97.9	100.4	93.6	108.7	59.4	90.0
9	125.9	125.9	112.6	113.3	109.9	109.1	178.7	116.9	117.8	100.2	193.8	133.0	131.0	145.1	133.2	138.9	56.9	117.7	96.4	109.6	79.7	109.5	98.6	94.4	101.5	111.4	120.2	79.6	116.7	117.6	63.9	98.3
10	119.2	119.2	112.3	111.2	116.4	115.6	159.6	111.2	112.8	81.4	218.8	126.5	130.1	104.5	123.2	128.1	56.7	117.9	90.2	94.9	84.2	106.7	100.5	97.4	98.1	113.0	124.6	78.1	99.3	115.5	48.1	100.1
11	124.6	124.6	113.6	112.2	118.5	113.4	158.9	116.7	118.5	83.1	226.8	130.5	132.3	119.7	132.4	137.7	61.6	117.5	86.2	92.1	78.7	109.0	108.0	96.8	106.7	113.9	123.5	84.5	105.2	118.8	58.2	97.3
12	116.3	116.3	105.1	103.7	110.3	111.6	176.8	107.5	109.5	70.1	187.1	123.3	121.9	131.7	117.9	122.7	52.4	116.2	97.3	101.0	92.6	101.1	95.4	100.1	117.0	103.6	108.3	84.6	110.9	108.6	76.8	91.8
2024年1月	100.4	100.4	95.1	94.8	96.1	93.3	137.5	95.1	96.1	78.2	164.2	94.5	94.9	92.2	103.1	106.5	57.0	101.9	87.2	100.5	70.3	84.1	82.6	94.0	88.5	96.2	101.7	78.0	94.3	104.8	58.7	78.2
2	110.2	110.2	100.6	98.6	107.8	97.0	157.7	104.4	105.6	82.3	177.7	102.2	103.4	95.1	115.8	120.5	53.0	95.4	92.3	93.7	90.5	89.9	94.7	100.4	94.1	102.4	104.6	98.4	94.7	102.9	64.0	89.2
3	118.4	118.4	109.1	109.0	109.5	104.6	188.5	115.6	116.2	103.6	200.5	111.3	112.3	105.2	122.9	127.7	57.4	115.6	88.7	99.3	75.2	98.9	105.0	117.7	96.3	112.9	113.2	106.5	129.0	123.1	88.9	92.4
4	107.5	107.5	103.3	100.8	112.3	95.8	143.0	104.2	106.1	69.0	152.5	105.1	104.9	106.7	107.9	111.9	54.3	109.6	97.0	104.1	87.9	98.8	106.1	111.5	107.2	104.7	111.8	82.3	99.4	101.7	63.3	92.7
5	105.5	105.5	101.1	98.0	112.3	91.2	153.0	101.2	101.4	98.2	156.8	102.4	102.7	101.1	107.4	110.5	65.1	114.3	84.9	94.1	73.2	95.4	99.9	108.2	97.0	96.5	103.0	75.1	93.4	102.8	58.8	85.6
前年同月比(%)	△1.6	△1.6	△1.4	△4.7	10.6	5.4	△4.1	3.2	3.0	5.4	6.4	△5.4	△8.8	23.4	△2.5	△3.6	31.3	9.0	△3.2	△6.5	2.7	4.8	△4.8	19.8	△2.6	△0.2	2.6	△9.5	△6.5	2.4	△9.1	△13.1
(季節調整指数)																																
2023年5月	121.8	121.8	109.2	108.7	111.4	103.5	178.9	110.4	110.8	95.8	175.0	126.0	126.7	105.1	129.4	135.2	58.6	113.3	91.1	100.7	77.6	104.4	101.1	94.0	98.9	111.7	116.2	96.7	107.1	109.7	76.2	101.2
6	121.4	121.4	110.6	109.9	113.3	105.1	174.4	107.4	108.3	93.7	181.6	129.7	132.4	114.4	127.8	132.4	65.5	118.5	93.9	103.7	80.2	104.5	96.0	94.4	98.7	109.9	112.4	100.4	111.8	110.6	63.3	94.6
7	119.0	119.0	109.6	109.1	111.7	97.8	168.7	106.6	107.1	96.6	181.0	124.5	126.1	116.3	125.4	130.5	55.6	112.7	89.9	96.4	80.8	104.0	101.0	101.5	101.0	110.5	111.0	110.3	105.9	109.5	75.8	97.5
8	117.3	117.3	109.0	107.4	114.4	101.6	168.9	102.1	102.8	95.0	179.0	127.6	128.1	125.1	122.4	126.8	63.3	112.1	92.5	101.4	81.9	103.9	96.8	92.5	103.9	111.5	112.8	105.2	103.9	111.2	62.0	97.3
9	119.0	119.0	108.0	107.8	110.5	102.3	157.7	112.5	113.8	91.4	186.5	124.6	124.4	126.4	125.7	130.4	60.3	113.7	96.0	110.2	79.6	103.4	95.7	94.3	102.6	108.5	114.1	88.7	108.0	113.0	62.6	98.8
10	121.3	121.3	108.0	106.9	112.2	104.4	171.6	109.5	110.6	93.3	193.3	124.5	126.7	105.8	129.0	134.8	55.3	112.6	92.1	103.8	78.9	105.7	95.5	95.4	100.7	109.1	116.3	83.0	106.7	116.0	57.5	95.5
11	118.1	118.1	107.1	106.0	111.1	102.4	159.9	109.9	110.5	95.8	211.5	122.5	124.2	114.7	123.6	128.6	58.5	109.9	90.5	100.9	79.4	102.8	99.4	94.7	103.6	107.4	114.6	86.3	100.7	112.5	72.1	95.0
12	121.9	121.9	110.1	108.7	115.7	105.8	172.5	108.3	109.1	94.6	178.8	122.4	122.8	122.2	129.6	135.5	54.0	112.9	93.0	99.9	83.3	103.7	99.3	98.1	105.3	108.1	114.3	89.2	101.9	110.6	62.5	96.0
2024年1月	107.2	107.2	100.2	100.3	97.3	97.5	152.9	102.2	102.4	102.6	181.4	100.1	100.4	95.9	111.5	115.3	58.4	107.5	84.4	91.5	78.6	92.0	94.3	97.1	104.6	99.0	104.3	79.2	108.2	107.2	53.2	85.8
2	114.4	114.5	100.5	97.8	110.5	100.1	150.0	106.6	107.9	81.2	180.1	99.9	100.9	97.3	123.2	129.5	42.9	100.2	90.5	86.8	95.3	96.9	96.4	100.4	103.2	106.6	111.0	95.2	108.7	104.6	56.5	86.0
3	107.4	107.4	101.0	100.3	103.8	98.8	142.0	107.4	108.3	91.3	195.6	103.0	106.5	86.1	109.5	114.1	51.8	110.8	91.2	100.0	79.0	92.9	98.3	104.5	96.8	100.8	107.2	84.1	95.5	114.8	85.2	87.2
4	107.1	107.1	105.0	103.7	109.2	101.4	159.2	105.2	106.1	79.9	149.9	105.5	105.4	110.5	105.2	108.7	55.0	111.4	96.9	111.0	79.2	96.1	98.1	114.6	104.3	105.3	113.2	79.9	102.1	105.1	66.5	87.9
5	119.6	119.6	106.8	102.6	123.5	108.2	170.2	113.7	113.6	105.5	185.6	119.3	115.6	129.3	126.8	131.0	77.1	122.1	85.4	91.8	75.3	108.9	93.9	112.4	95.6	111.1	118.8	88.2	99.6	109.7	69.3	86.7
前月比(%)	11.7	11.7	1.7	△1.1	13.1	6.7	6.9	8.1	7.1	32.0	23.8	13.1	9.7	17.0	20.5	20.5	40.2	9.6	△11.9	△17.3	△4.9	13.3	△4.3	△1.9	△8.3	5.5	4.9	10.4	△2.4	4.4	4.2	△1.4

表3 在庫(生産者製品在庫指数)

2020年=100

年月	業 種																																	
	鉱工業	製造工業	鉄鋼・ 非鉄金属 工業	鉄鋼業	非鉄金属 工業	金属製品 工業	生産用 機械工業	汎用・ 業務用 機械工業	汎用 機械工業	業務用 機械工業	電子部品 ・ デバイス 工業	電気・ 情報通信 機械工業	電気機械 工業	情報通信 機械工業	輸送機械 工業	自動車 工業	輸送機械 工業 (除 自動車 工業)	窯業・ 土石製品 工業	化学・ 石油・ 石炭工業	無機・ 有機化学 工業	化学・石 油・石炭 工業(除 無機・ 有機化学 工業)	プラス チック 製品工業	パルプ・ 紙・ 紙加工 工業	繊維工業	食料品 工業	その他 工業	ゴム製品 工業	家具工業	印刷業	木材・ 木製品 工業	その他 製品工業	鉱業		
ウェイト (原指数)	10000.0	9998.4	3241.6	3032.6	209.0	467.7	1094.8	380.3	349.4	30.9	117.8	406.0	231.8	174.2	394.2	345.6	48.6	1027.9	1285.8	706.9	578.9	570.0	171.7	264.7	309.9	266.0	133.6	120.3	-	11.3	0.8	1.6		
2021年	111.6	111.6	123.1	124.2	107.0	71.3	124.0	50.2	45.3	105.2	x	122.6	95.1	159.1	155.7	154.3	x	115.1	90.3	88.6	92.4	114.3	97.8	91.5	92.4	117.0	134.4	101.7	-	73.0	x	59.5		
2022	106.9	106.9	98.2	95.8	132.1	102.9	134.2	43.3	38.0	103.0	x	148.0	109.2	199.6	121.4	113.0	x	112.0	101.2	93.3	110.9	127.0	82.8	94.5	98.9	98.8	133.3	62.0	-	83.6	x	52.8		
2023	102.5	102.5	91.4	91.3	93.3	109.1	122.3	43.4	37.7	x	x	138.3	154.6	116.6	113.8	107.0	x	111.6	92.5	88.8	96.9	126.8	85.0	107.8	99.5	98.4	139.3	54.7	-	82.8	x	46.5		
2023年5月	110.4	110.4	95.6	95.3	99.0	140.7	136.4	47.7	41.1	x	x	156.3	131.7	189.1	130.4	125.4	x	115.9	105.1	105.9	104.1	128.3	101.8	98.2	103.4	92.9	134.0	48.3	-	84.2	x	58.6		
6	110.3	110.3	95.6	95.4	98.3	141.5	136.6	51.9	45.4	124.9	x	166.7	149.6	189.4	133.4	121.3	x	117.4	99.4	93.0	107.1	131.0	80.6	96.2	96.8	94.1	134.3	50.3	-	86.9	x	58.7		
7	110.5	110.5	90.2	89.5	101.3	141.5	148.0	51.9	45.2	x	x	164.1	154.4	177.1	134.1	121.7	x	116.5	102.1	102.2	102.0	133.0	89.8	100.6	97.0	96.1	137.2	51.6	-	85.9	x	51.3		
8	108.5	108.5	89.4	90.1	79.5	141.6	149.1	48.1	41.9	117.3	x	157.6	153.4	163.2	118.3	105.6	x	114.9	99.8	99.5	100.1	125.4	87.9	102.5	98.6	94.5	135.6	50.1	-	82.0	x	45.2		
9	104.6	104.6	86.1	85.7	90.5	135.5	134.6	46.7	41.2	109.2	x	142.5	157.1	122.9	124.9	115.8	x	115.0	97.2	94.3	100.7	127.5	88.6	99.0	96.0	96.4	138.7	50.9	-	81.0	x	50.2		
10	106.1	106.1	90.4	90.1	95.0	127.4	129.8	47.6	42.3	108.0	x	150.9	160.2	138.6	123.0	116.1	x	113.7	96.0	93.7	98.9	128.2	90.7	106.4	100.4	99.3	144.2	51.6	-	80.1	x	43.7		
11	107.1	107.1	93.3	93.6	88.7	124.0	135.1	43.6	37.7	110.1	x	149.7	159.8	136.2	118.4	111.7	x	114.5	98.0	96.5	99.8	128.1	94.1	110.6	106.9	98.1	138.2	55.5	-	81.2	x	46.2		
12	102.5	102.5	91.4	91.3	93.3	109.1	122.3	43.4	37.7	108.7	x	138.3	154.6	116.6	113.8	107.0	x	111.6	92.5	88.8	96.9	126.8	85.0	107.8	99.5	98.4	139.3	54.7	-	82.8	x	46.5		
2024年1月	104.2	104.3	93.2	93.8	84.3	107.1	133.9	44.3	38.5	x	x	141.7	156.6	122.0	107.2	99.3	x	106.2	98.8	99.6	97.8	128.5	83.3	103.9	101.2	97.5	136.1	56.4	-	84.4	x	46.3		
2	102.4	102.4	91.5	91.8	87.0	113.3	124.9	46.9	40.5	119.2	x	141.0	154.9	122.5	104.9	91.2	x	108.1	88.3	79.6	98.9	133.4	91.6	101.8	99.4	98.7	139.5	54.0	-	90.1	x	49.8		
3	102.5	102.5	90.6	90.3	96.1	112.8	124.1	47.3	43.2	93.7	x	128.7	148.0	103.1	101.1	90.5	x	108.8	102.2	104.7	99.0	135.0	90.6	87.2	99.3	94.1	138.4	45.6	-	85.5	x	54.4		
4	101.0	101.0	90.5	90.7	87.5	118.1	120.3	51.8	47.7	98.2	x	128.2	147.1	103.0	99.5	94.3	x	109.7	97.9	95.0	101.4	129.9	94.5	89.2	100.6	78.0	106.8	45.1	-	85.5	x	50.9		
5	103.0	103.0	94.4	94.9	87.0	124.2	132.0	55.9	51.6	104.8	x	129.9	152.1	100.3	100.0	89.1	x	106.7	93.6	88.2	100.2	127.6	96.7	86.1	102.3	76.5	101.1	48.1	-	85.0	x	50.2		
前年同月比(%)	△6.7	△6.7	△1.3	△0.4	△12.1	△11.7	△3.2	17.2	25.5	x	x	△16.9	15.5	△47.0	△23.3	△28.9	x	△7.9	△10.9	△16.7	△3.7	△0.5	△5.0	△12.3	△1.1	△17.7	△24.6	△0.4	-	1.0	x	△14.3		
(季節調整指数)																																		
2023年5月	109.8	109.8	93.5	93.3	95.9	136.5	143.8	48.5	42.1	x	x	152.8	130.3	185.5	127.3	121.7	x	114.0	106.3	105.7	106.7	130.3	92.2	97.1	101.4	94.1	132.7	50.8	-	83.7	x	60.0		
6	109.4	109.4	94.0	93.8	98.3	126.7	139.3	50.2	43.5	115.9	x	160.7	142.7	182.4	139.6	131.9	x	114.3	98.5	94.1	105.3	130.4	89.3	97.1	99.9	98.0	139.3	52.4	-	86.1	x	57.3		
7	110.1	110.1	94.0	93.8	101.7	126.0	144.4	48.8	42.9	x	x	157.7	147.4	170.9	137.1	127.7	x	113.6	99.7	97.8	101.5	130.3	92.9	97.9	99.7	99.5	143.5	52.4	-	86.2	x	52.0		
8	107.9	107.9	91.1	91.5	88.6	126.3	138.8	47.2	41.7	109.3	x	155.5	151.9	160.5	130.4	120.6	x	114.3	97.3	93.9	101.4	128.6	89.1	98.1	99.1	98.9	140.7	53.3	-	85.7	x	48.9		
9	105.0	104.9	87.9	87.2	91.5	130.0	132.6	45.6	39.9	113.1	x	149.9	159.0	131.5	130.2	121.2	x	115.0	97.4	95.5	99.4	128.5	89.2	98.2	100.7	100.7	144.6	53.1	-	83.3	x	50.4		
10	105.5	105.5	91.0	91.0	90.5	124.3	129.2	46.0	40.2	115.3	x	150.9	160.0	138.9	120.9	111.7	x	114.8	97.0	96.5	98.3	127.6	90.3	105.4	98.8	99.5	145.3	50.9	-	80.4	x	42.8		
11	104.5	104.5	90.1	90.4	85.8	125.2	128.9	43.2	37.1	117.1	x	146.3	159.6	133.6	111.6	104.9	x	114.8	98.1	97.1	99.2	127.1	90.2	110.2	100.5	96.4	138.2	51.9	-	80.3	x	46.0		
12	103.5	103.5	90.0	90.4	87.3	124.6	124.6	42.8	36.7	116.2	x	143.8	161.6	116.9	124.0	116.6	x	113.1	95.3	91.5	98.2	127.1	88.6	108.6	100.9	94.3	136.1	49.8	-	83.1	x	46.7		
2024年1月	103.6	103.8	90.4	90.5	85.2	118.4	133.2	45.7	39.8	x	x	137.4	150.4	118.7	91.2	81.4	x	109.2	100.2	102.9	97.3	128.9	88.6	102.9	101.1	90.5	128.8	51.3	-	83.5	x	46.0		
2	102.2	102.3	89.8	89.8	91.2	123.7	126.1	49.3	43.1	118.7	x	138.1	152.9	120.3	97.9	84.2	x	109.7	86.3	77.8	96.4	131.7	93.1	101.2	97.1	90.7	129.6	49.3	-	86.7	x	49.1		
3	105.6	105.6	93.4	93.2	97.0	125.7	128.5	50.5	46.1	99.5	x	137.8	159.7	110.1	105.4	92.9	x	109.7	102.9	106.4	99.0	133.2	86.7	92.1	102.1	97.1	139.6	49.9	-	84.0	x	53.6		
4	102.9	102.9	92.3	92.6	86.3	124.2	125.3	54.2	50.5	96.1	x	133.0	152.7	108.2	100.5	95.3	x	109.7	98.8	94.4	104.6	131.3	88.5	93.8	100.2	79.6	106.3	48.8	-	86.2	x	49.5		
5	102.4	102.4	92.3	92.9	84.3	120.5	139.2	56.9	52.9	103.6	x	127.0	150.5	98.4	97.6	86.5	x	104.9	94.6	88.1	102.7	129.6	87.6	85.2	100.3	77.5	100.1	50.6	-	84.5	x	51.4		
前月比(%)	△0.5	△0.5	0.0	0.3	△2.3	△3.0	11.1	5.0	4.8	7.8	x	△4.5	△1.4	△9.1	△2.9	△9.2	x	△4.4	△4.3	△6.7	△1.8	△1.3	△1.0	△9.2	0.1	△2.6	△5.8	3.7	-	△2.0	x	3.8		

(注)在庫の年数値は年末の数値です。

表4 在庫率(生産者製品在庫率指数)

2020年=100

年月	業種																												総業				
	鉱工業	製造工業	鉄鋼・ 非鉄金属 工業	鉄鋼業	非鉄金属 工業	金属製品 工業	生産用 機械工業	汎用・ 業務用 機械工業	汎用 機械工業	業務用 機械工業	電子部品 ・ デバイス 工業	電気・ 情報通信 機械工業	電気機械 工業	情報通信 機械工業	輸送機械 工業	自動車 工業	輸送機械 工業 (除 自動車 工業)	窯業・ 土石製品 工業	化学・ 石油・ 石炭工業	無機・ 有機化学 工業	化学・石 油・石炭 工業(除 無機・ 有機化学 工業)	プラス チック 製品工業	パルプ ・紙・ 紙加工工 業	繊維工業	食料品 工業	その他 工業	ゴム製品 工業	家具工業		印刷業	木材・ 木製品 工業	その他 製品工業	
ウェイト (原指数)	9913.1	9911.5	3154.7	2945.7	209.0	467.7	1094.8	380.3	349.4	30.9	117.8	406.0	231.8	174.2	394.2	345.6	48.6	1027.9	1285.8	706.9	578.9	570.0	171.7	264.7	309.9	266.0	133.6	120.3	-	11.3	0.8	1.6	
2021年	94.1	94.1	99.0	99.9	85.5	84.8	81.9	41.9	37.1	96.2	x	105.7	103.2	109.1	132.6	133.4	x	104.2	85.3	84.4	86.5	98.9	98.8	86.3	97.7	104.5	102.1	110.2	-	71.6	x	71.4	
2022	107.8	107.8	128.1	129.9	103.1	77.8	96.3	44.3	39.6	97.4	x	130.2	102.8	166.7	159.1	159.7	x	98.9	89.5	80.9	100.0	118.4	80.7	87.9	102.4	99.3	116.8	82.8	-	65.0	x	50.1	
2023	108.9	108.9	108.4	109.5	93.7	126.4	115.4	46.5	39.6	x	x	152.0	150.9	153.4	149.2	143.1	x	101.3	95.5	92.6	99.1	125.1	89.5	123.6	102.6	93.2	113.8	72.4	-	72.7	x	53.4	
2023年5月	117.0	117.0	96.4	96.0	100.9	224.3	110.3	51.7	46.3	x	x	223.6	166.1	300.0	168.0	165.0	x	111.0	110.7	112.1	109.0	131.7	93.3	119.4	108.3	106.1	119.0	94.3	-	81.8	x	59.1	
6	106.9	107.0	110.1	111.1	94.8	142.5	106.7	52.1	46.4	115.7	x	167.1	162.3	173.6	135.8	123.0	x	97.5	85.0	74.4	97.9	119.2	88.6	110.2	97.2	93.5	104.7	83.1	-	74.6	x	60.0	
7	111.9	111.9	89.5	89.0	96.4	146.3	125.5	49.9	44.9	x	x	162.1	168.8	153.2	134.4	123.0	x	100.8	152.1	202.2	90.9	118.0	90.2	123.4	101.9	96.1	112.0	80.5	-	77.0	x	53.2	
8	114.5	114.5	108.0	109.6	85.4	147.0	140.7	52.0	45.7	123.1	x	163.3	179.2	142.2	157.9	147.2	x	109.1	91.4	83.6	100.9	119.2	94.3	148.3	103.5	95.6	125.5	64.6	-	73.2	x	49.9	
9	95.2	95.2	84.5	83.6	96.6	127.8	106.5	44.1	38.5	107.4	x	126.1	167.1	71.5	133.7	126.1	x	97.3	79.4	70.9	89.8	117.8	88.8	121.1	97.5	88.9	108.5	69.5	-	67.3	x	50.9	
10	105.1	105.1	96.3	96.6	92.4	109.7	112.0	44.7	39.1	107.5	x	189.8	169.1	217.3	161.0	158.7	x	96.9	89.0	94.7	82.0	121.6	89.1	155.0	102.3	95.2	109.0	82.5	-	69.0	x	43.5	
11	101.6	101.6	95.5	96.5	81.5	105.6	111.6	35.7	30.8	91.0	x	145.6	167.1	117.0	145.5	141.9	x	97.2	86.3	83.3	89.8	122.5	85.0	159.4	106.4	99.6	104.7	97.4	-	66.7	x	47.2	
12	108.4	108.4	133.5	136.7	89.2	86.5	95.9	41.4	33.8	126.9	x	120.3	154.8	74.4	167.5	164.0	x	93.8	76.5	71.8	82.2	120.8	86.4	133.8	91.1	91.5	121.1	60.7	-	73.8	x	50.4	
2024年1月	114.8	114.8	109.2	110.9	85.3	106.1	122.4	47.1	39.6	x	x	172.1	185.9	153.8	200.0	194.5	x	103.8	97.9	91.8	105.4	154.0	107.6	117.9	113.4	103.4	124.8	82.3	-	78.2	x	59.1	
2	115.0	115.0	126.2	129.6	79.2	113.4	107.1	44.3	38.1	114.1	x	141.8	160.3	117.3	203.4	196.6	x	107.4	85.4	79.1	93.1	144.9	101.0	108.2	105.7	86.5	120.0	48.5	-	86.8	x	55.4	
3	97.5	97.5	98.0	98.7	88.6	100.2	77.3	47.4	43.8	88.3	x	130.1	160.6	89.4	166.9	164.0	x	100.6	89.7	95.5	82.7	136.4	85.1	70.1	101.3	72.5	111.8	29.2	-	67.7	x	58.6	
4	105.3	105.3	97.2	98.5	80.0	130.0	117.4	55.4	51.3	102.0	x	135.5	169.3	90.5	222.2	233.4	x	106.9	87.1	83.7	91.2	121.1	88.2	77.0	94.9	70.4	86.6	51.0	-	83.5	x	54.6	
5	108.8	108.8	107.5	109.6	77.9	140.2	111.9	56.3	52.6	98.2	x	146.6	190.8	87.9	207.8	207.1	x	108.4	80.1	77.2	83.5	125.3	99.7	74.7	104.8	93.4	88.2	100.3	-	80.4	x	58.6	
前年同月比(%)	△7.0	△7.0	11.5	14.2	△22.8	△37.5	1.5	8.9	13.6	x	x	△34.4	14.9	△70.7	23.7	25.5	x	△2.3	△27.6	△31.1	△23.4	△4.9	6.9	△37.4	△3.2	△12.0	△25.9	6.4	-	△1.7	x	△0.8	
(季節調整指数)																																	
2023年5月	104.5	104.5	89.2	88.8	94.0	160.3	107.0	45.0	39.5	x	x	182.4	136.4	242.3	127.7	122.1	x	99.2	99.5	100.6	98.8	126.2	87.2	118.0	103.6	84.5	101.3	70.7	-	71.5	x	56.8	
6	112.4	112.4	121.6	123.0	98.2	126.1	116.7	48.6	42.6	117.2	x	157.0	155.3	159.7	158.2	149.2	x	97.3	82.9	70.6	97.2	124.9	87.4	118.7	100.2	91.3	112.4	72.6	-	75.0	x	60.0	
7	116.1	116.1	100.1	99.8	97.4	132.4	118.2	48.8	43.5	x	x	153.1	159.8	144.6	152.9	143.0	x	97.9	148.4	199.9	93.6	124.9	89.1	119.7	102.8	94.3	122.8	71.9	-	79.8	x	53.5	
8	104.3	104.3	95.6	96.5	79.8	127.5	119.6	47.8	42.3	110.5	x	150.0	161.9	132.8	148.8	142.3	x	100.5	82.9	72.6	94.8	124.1	87.4	135.9	99.4	94.5	113.9	71.4	-	74.9	x	49.2	
9	100.8	100.9	96.2	95.8	104.7	133.0	114.1	43.9	37.7	124.9	x	150.8	176.1	95.1	156.8	150.5	x	98.0	79.5	70.3	89.6	123.1	92.2	131.0	99.7	97.5	119.9	72.7	-	72.5	x	50.3	
10	103.9	103.9	98.0	98.4	91.7	115.8	109.9	46.8	40.2	121.9	x	181.1	174.1	190.0	150.1	143.9	x	97.3	91.5	92.4	88.7	120.1	92.5	154.8	100.8	91.8	119.5	67.1	-	68.3	x	45.3	
11	107.3	107.3	103.1	104.5	83.2	119.0	111.4	39.7	33.8	107.6	x	152.6	180.2	119.4	151.8	146.5	x	104.4	90.0	85.6	93.7	124.4	88.6	159.7	103.7	97.5	114.4	84.2	-	69.6	x	48.1	
12	109.5	109.5	118.8	121.5	83.6	115.3	100.5	41.8	34.5	122.3	x	135.8	184.3	81.4	162.4	158.6	x	100.1	85.1	79.4	88.8	123.5	89.7	144.6	103.2	90.9	114.2	62.7	-	74.0	x	50.4	
2024年1月	98.9	98.9	87.6	88.0	81.3	111.0	109.9	45.7	39.6	x	x	167.6	173.7	159.0	159.5	153.1	x	101.4	94.1	105.2	86.2	130.9	101.2	110.4	101.5	88.0	109.0	70.9	-	74.2	x	54.4	
2	114.0	114.0	121.8	124.4	81.6	127.6	105.4	48.2	42.0	107.5	x	143.6	156.7	123.9	208.8	199.7	x	107.8	82.2	82.0	83.8	134.2	99.9	107.3	96.9	91.0	113.0	55.1	-	81.5	x	55.2	
3	121.3	121.3	122.6	125.6	97.0	129.5	106.0	54.4	50.6	98.3	x	171.4	204.7	123.8	213.6	215.2	x	111.9	103.2	107.2	98.5	139.6	92.0	70.2	111.5	106.0	127.4	75.3	-	75.9	x	64.9	
4	104.8	104.8	97.3	98.6	80.0	124.4	111.8	55.9	53.3	88.8	x	126.8	166.1	82.0	225.8	233.7	x	108.6	90.5	80.2	105.1	129.9	90.1	76.7	101.8	78.5	86.8	67.4	-	82.0	x	55.0	
5	97.2	97.2	99.5	101.4	72.6	100.2	108.6	49.0	44.9	99.0	x	119.6	156.7	71.0	157.9	153.2	x	96.9	72.0	69.3	75.7	120.1	93.2	73.8	100.2	74.4	75.1	75.2	-	70.3	x	56.3	
前月比(%)	△7.3	△7.3	2.3	2.8	△9.3	△19.5	△2.9	△12.3	△15.8	11.5	x	△5.7	△5.7	△13.4	△30.1	△34.4	x	△10.8	△20.4	△13.6	△28.0	△7.5	3.4	△3.8	△1.6	△5.2	△13.5	11.6	-	△14.3	x	2.4	

表5 財別の生産(財別生産指数)

2020年=100

年 月	鉱工業									生産財	鉱工業用生産財	その他用生産財
		最終 需要財	投資財	資本財	建設財	消費財	耐久 消費財	非耐久 消費財				
ウェイト (原指数)	10000.0	4475.6	1629.7	1007.1	622.6	2845.9	2136.2	709.7	5524.4	5295.6	228.8	
2021年	106.1	105.3	115.6	115.5	115.5	99.4	101.4	93.3	106.7	107.5	88.3	
2022	104.8	107.3	123.6	134.4	106.0	98.1	99.7	93.2	102.7	102.9	97.9	
2023	113.8	119.3	122.7	134.5	103.7	117.4	126.1	91.3	109.4	109.7	101.9	
2023年5月	108.1	111.4	114.9	120.8	105.3	109.4	115.8	89.9	105.5	105.3	111.3	
6	124.1	131.6	130.9	143.3	110.9	132.0	144.8	93.6	118.0	118.2	114.4	
7	119.7	127.7	124.9	136.5	106.1	129.3	139.8	97.7	113.2	113.5	107.1	
8	101.1	104.0	108.5	120.1	89.9	101.4	104.9	90.9	98.8	98.7	101.1	
9	120.4	127.0	126.7	137.6	109.1	127.1	138.4	93.0	115.1	115.3	111.8	
10	117.4	118.3	121.5	129.4	108.7	116.4	125.9	87.9	116.7	117.8	92.9	
11	120.9	124.9	125.1	134.9	109.3	124.8	137.3	87.3	117.6	118.8	88.3	
12	110.7	116.9	117.9	131.1	96.5	116.3	122.2	98.7	105.7	106.5	87.5	
2024年1月	100.1	104.8	106.3	113.7	94.3	104.0	108.5	90.3	96.3	96.3	97.6	
2	105.8	113.9	116.9	127.7	99.5	112.2	124.2	76.0	99.3	100.4	73.4	
3	115.2	122.9	127.7	140.4	107.2	120.1	128.7	94.3	109.0	109.1	106.5	
4	105.9	107.2	108.9	118.4	93.5	106.2	109.6	96.0	104.8	104.8	105.4	
5	105.8	106.5	111.3	120.8	96.1	103.8	109.6	86.4	105.2	105.6	97.5	
前年同月比(%)	△ 2.1	△ 4.4	△ 3.1	0.0	△ 8.7	△ 5.1	△ 5.4	△ 3.9	△ 0.3	0.3	△ 12.4	
(季節調整済指数)												
2023年5月	116.5	122.3	126.8	139.5	108.3	119.9	138.4	84.7	112.6	112.9	103.4	
6	118.2	124.7	127.2	140.4	107.4	123.2	132.9	89.5	113.9	114.3	102.5	
7	116.1	122.6	125.3	137.2	105.6	121.3	131.3	91.0	111.2	111.7	98.8	
8	113.4	118.7	121.5	134.2	103.5	117.7	126.2	92.2	109.6	110.0	101.6	
9	113.9	118.9	118.8	129.3	101.6	119.4	129.7	87.6	110.1	110.2	109.1	
10	117.4	122.4	121.8	132.4	104.9	123.0	132.4	90.9	112.6	113.1	106.2	
11	114.9	119.2	118.1	127.6	102.0	119.4	126.5	94.8	110.2	110.6	110.4	
12	117.3	122.8	122.2	133.3	103.6	122.6	132.1	93.6	111.5	112.5	91.5	
2024年1月	105.5	111.3	112.7	121.1	99.4	109.4	114.1	100.2	100.3	100.5	98.2	
2	110.3	120.5	114.9	123.2	97.2	124.0	133.5	80.6	102.6	104.1	69.8	
3	106.1	110.1	110.5	118.2	97.6	110.4	115.9	94.5	103.0	103.0	100.8	
4	106.9	109.4	114.3	125.4	97.6	106.6	111.0	98.5	105.3	105.1	106.2	
5	113.6	116.1	122.3	139.0	98.5	113.0	131.7	78.5	112.2	113.2	86.8	
前月比(%)	6.3	6.1	7.0	10.8	0.9	6.0	18.6	△ 20.3	6.6	7.7	△ 18.3	

表6 財別の出荷(財別生産者出荷指数)

2020年=100

年 月	鉱工業									生産財	鉱工業用生産財	その他用生産財
		最終 需要財	投資財	資本財	建設財	消費財	耐久 消費財	非耐久 消費財				
ウェイト (原指数)	10000.0	5189.8	1783.2	1139.6	643.6	3406.6	2725.8	680.8	4810.2	4548.5	261.7	
2021年	105.1	105.1	114.9	113.1	118.0	99.9	100.9	95.7	105.3	105.8	96.2	
2022	105.4	105.5	122.4	130.6	107.9	96.7	99.2	86.7	105.2	105.6	98.7	
2023	116.9	120.9	123.8	134.3	105.1	119.4	126.5	90.6	112.5	113.0	102.8	
2023年5月	107.2	110.8	113.8	119.9	103.0	109.3	115.0	86.3	103.2	103.1	105.7	
6	128.0	133.9	132.7	145.2	110.5	134.5	145.3	91.2	121.6	121.9	115.6	
7	123.9	128.6	124.0	132.9	108.3	131.0	140.5	93.0	118.8	119.8	100.8	
8	104.2	105.5	109.3	119.0	92.1	103.6	105.0	97.8	102.7	102.6	104.3	
9	125.9	130.9	131.1	142.5	111.0	130.8	140.0	94.0	120.4	121.0	110.0	
10	119.2	119.7	121.6	129.5	107.5	118.7	126.0	89.6	118.6	120.0	94.7	
11	124.6	127.7	126.7	136.3	109.5	128.3	138.1	89.1	121.2	122.8	92.4	
12	116.3	121.1	122.5	132.6	104.5	120.4	124.0	105.8	111.1	111.6	103.5	
2024年1月	100.4	104.4	105.9	112.9	93.5	103.6	108.8	82.9	96.2	96.0	98.4	
2	110.2	117.4	115.6	125.8	97.6	118.3	124.8	92.3	102.5	103.0	94.8	
3	118.4	123.7	129.2	141.6	107.3	120.9	129.8	85.2	112.6	113.0	104.6	
4	107.5	107.6	108.5	114.8	97.5	107.2	109.5	97.9	107.3	107.3	108.6	
5	105.5	106.6	111.3	119.5	96.7	104.2	109.5	83.1	104.3	104.6	100.1	
前年同月比(%)	△ 1.6	△ 3.8	△ 2.2	△ 0.3	△ 6.1	△ 4.7	△ 4.8	△ 3.7	1.1	1.5	△ 5.3	
(季節調整済指数)												
2023年5月	121.8	127.8	126.3	137.2	107.1	129.8	135.5	89.2	116.6	117.1	103.8	
6	121.4	126.0	128.1	140.3	106.9	124.9	133.9	89.1	117.1	117.4	107.9	
7	119.0	124.0	124.5	134.1	107.1	123.6	132.3	89.2	114.5	115.3	101.2	
8	117.3	121.0	124.2	135.0	105.6	119.6	126.8	93.3	113.9	114.6	101.9	
9	119.0	122.3	122.5	132.6	104.4	122.6	130.4	93.2	115.6	116.1	109.9	
10	121.3	124.8	123.4	134.5	104.1	125.0	134.6	90.3	115.7	116.7	104.6	
11	118.1	121.1	120.5	129.7	104.3	120.8	128.2	91.2	113.3	114.7	101.2	
12	121.9	126.1	125.4	135.0	108.5	125.5	135.8	93.4	116.0	117.3	101.7	
2024年1月	107.2	111.2	113.9	122.8	98.5	110.6	115.0	92.5	101.9	102.1	93.1	
2	114.4	121.1	112.8	122.3	94.4	125.6	132.3	97.7	108.6	109.5	90.6	
3	107.4	109.4	109.4	115.4	99.0	109.9	115.2	88.6	105.9	105.9	102.8	
4	107.1	109.0	114.5	121.6	102.2	106.0	109.6	95.2	105.4	104.7	112.1	
5	119.6	122.6	123.1	136.5	100.0	123.5	129.6	83.0	117.7	118.8	96.0	
前月比(%)	11.7	12.5	7.5	12.3	△ 2.2	16.5	18.2	△ 12.8	11.7	13.5	△ 14.4	

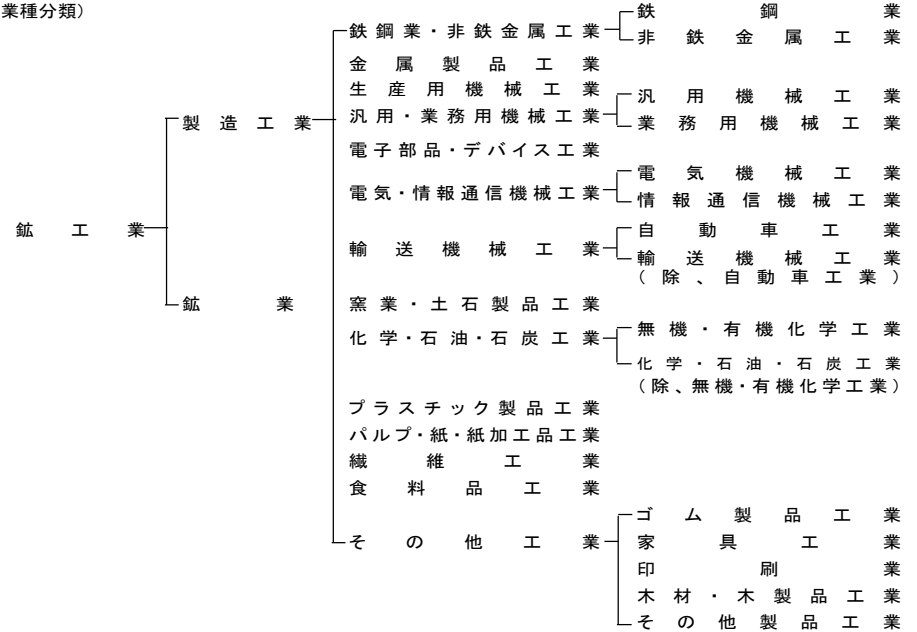
表7 財別の在庫(財別生産者製品在庫指数)

2020年=100

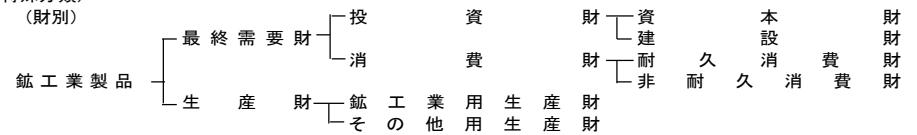
年月	鋳工業	生産財								鋳工業用生産財	その他用生産財
		最終需要財	投資財	資本財	建設財	消費財	耐久消費財	非耐久消費財	生産財		
ウェイト (原指数)	10000.0	4614.8	2890.9	1320.5	1570.4	1723.9	980.9	743.0	5385.2	4932.4	452.8
2021年	111.6	109.1	111.0	124.9	99.3	105.9	114.0	95.3	113.8	114.8	102.6
2022	106.9	103.8	104.2	121.7	89.5	103.2	94.5	114.7	109.6	109.8	107.0
2023	102.5	94.3	92.3	110.5	77.0	97.6	94.5	101.8	109.5	109.8	106.1
2023年5月	110.4	106.7	101.6	119.5	86.6	115.2	115.3	114.9	113.5	113.1	117.5
6	110.3	108.2	104.0	123.6	87.5	115.3	118.0	111.7	112.0	112.1	111.6
7	110.5	110.1	107.5	133.6	85.5	114.4	117.2	110.7	110.8	110.0	119.7
8	108.5	108.3	106.3	133.1	83.8	111.7	115.3	106.8	108.6	108.3	111.8
9	104.6	102.3	99.5	120.6	81.7	107.0	106.4	107.7	106.6	105.9	114.6
10	106.1	101.1	97.5	116.0	81.9	107.2	106.9	107.6	110.3	110.0	113.7
11	107.1	102.4	99.4	120.4	81.8	107.3	104.9	110.4	111.2	110.8	115.8
12	102.5	94.3	92.3	110.5	77.0	97.6	94.5	101.8	109.5	109.8	106.1
2024年1月	104.2	98.7	97.6	120.8	78.0	100.7	94.7	108.5	109.0	108.6	112.7
2	102.4	96.4	95.6	114.3	79.8	97.7	97.2	98.4	107.6	108.1	102.0
3	102.5	97.8	95.4	112.7	80.9	101.7	93.1	113.0	106.6	105.2	121.2
4	101.0	95.5	92.0	108.7	78.0	101.3	95.4	109.1	105.8	104.8	115.9
5	103.0	98.7	97.0	121.2	76.6	101.6	98.5	105.6	106.7	106.3	111.5
前年同月比(%)	△ 6.7	△ 7.5	△ 4.5	1.4	△ 11.5	△ 11.8	△ 14.6	△ 8.1	△ 6.0	△ 6.0	△ 5.1
(季節調整指数)											
2023年5月	109.8	108.1	103.2	125.6	85.9	116.0	116.5	115.8	111.3	110.6	119.9
6	109.4	107.0	103.5	124.6	86.3	112.6	114.1	111.2	111.3	111.1	113.1
7	110.1	107.5	106.7	128.8	86.2	110.4	110.8	109.7	111.8	111.1	118.4
8	107.9	104.5	102.6	125.3	83.1	107.5	108.1	107.2	109.7	109.4	114.0
9	105.0	101.5	98.7	118.7	81.6	106.4	106.9	107.2	107.3	106.6	114.9
10	105.5	99.9	97.5	116.0	82.1	103.4	102.3	105.9	111.2	111.0	112.0
11	104.5	99.3	97.1	116.3	80.3	101.6	99.2	107.6	109.9	109.7	113.2
12	103.5	97.2	93.4	111.8	78.5	103.8	100.2	106.8	109.3	109.5	105.5
2024年1月	103.6	97.9	96.1	119.1	76.9	100.6	94.3	111.2	108.3	107.9	113.6
2	102.2	96.8	95.5	114.8	79.8	98.5	98.9	95.1	106.4	106.9	100.6
3	105.6	102.2	98.7	117.2	82.3	109.9	103.7	113.5	108.5	107.3	121.0
4	102.9	99.4	95.2	114.8	79.3	106.3	102.6	110.4	106.4	105.4	116.4
5	102.4	100.0	98.6	127.3	76.0	102.3	99.5	106.4	104.6	103.9	113.7
前月比(%)	△ 0.5	0.6	3.6	10.9	△ 4.2	△ 3.8	△ 3.0	△ 3.6	△ 1.7	△ 1.4	△ 2.3

(注)在庫の年数値は年末の数値です。

① 業種分類及び特殊分類体系図
(業種分類)



(特殊分類)
(財別)



② 総合指数(生産・出荷及び在庫指数)の算式

算式は基準年次の固定ウェイトで加重平均するラスパイレス算式です。

$$\text{総合指数} = \frac{\left\{ \frac{\text{比較時数量}}{\text{基準時数量}} \times \text{基準時ウェイト} \right\} \text{の総和}}{\text{基準時ウェイトの総和}} \times 100$$

(注1) 統計表の各年の指数については、生産、出荷及び在庫率は「年平均」指数を、在庫は「年末」指数を表します。

(注2) 「-」は、皆無又は定義上、該当数値がないものです。

(注3) 「x」は、数値が秘匿されているものです。

(注4) 「△」は、マイナスを示すものです。