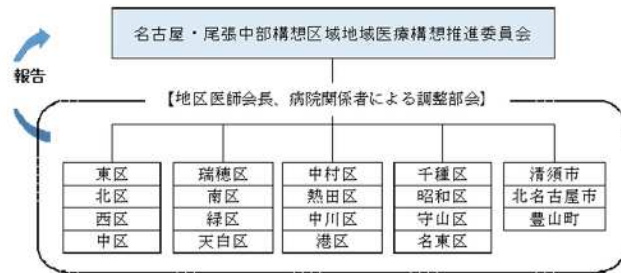


外来医療計画に係る取組について (外来医療機能分担申出書・共同利用計画書)

1 概要

本県では、国が示すガイドラインに基づき、令和2年3月に外来医療計画を策定（令和6年3月改定）し、「外来医療機能分担申出書」（外来医師多数区域のみ）及び「共同利用計画」について、医療機関の開設者に対し、提出を求めることとしております。

今回、報告させていただく「外来医療機能分担申出書」及び「共同利用計画」については、各ブロックの調整部会にそれぞれ報告したものです。



2 外来医療機能分担申出書

外来医療機能分担申出書について、81件（名古屋市80件、尾張中部1件）の提出がありました。

うち、22件（すべて名古屋市）については、不足する医療機能を担えないとの届出がございましたが、調整部会へ書面で意見をお聞きしたところ、調整部会への出席は求めないことといたしました。

【参考】

対象施設	新規開設する診療所
開業者に求める 外来医療機能	初期救急、在宅医療、産業医、学校医 (尾張中部ブロックは、産業医のみ)

3 共同利用計画

共同利用計画について、26件（名古屋市25件、尾張中部1件）の提出がありました。うち、共同利用を行うものは13件（名古屋市12件、尾張中部1件）でした。

【参考】

対象施設	対象医療機器を新たに設置する病院、診療所
対象医療機器	CT、MRI、PET、リニアック、ガンマナイフ、マンモグラフィ

外来医療機能分担申出書

(名古屋市)

	医療機関名	開設日	所在地	担う外来医療機能	(担えない場合) その理由
1	ecclinic 名古屋院	R6.1.5	名古屋市中区栄2丁目1-21 サンシャイン伏見ビル 4階	担えない	美容医療への特化
2	CLINIC No7 名古屋伏見	R6.1.10	名古屋市中区錦2丁目7-29 GOTO BLD2 2階	その他(夜間急患対応)	
3	伏見皮フクリニック	R6.2.1	名古屋市中区錦2丁目9-25 2階	在宅医療	
4	Life hello clinic	R6.2.13	名古屋市中区錦2丁目5-12 パシフィックスクエア名古屋錦 1階	産業医	
5	はっとり整形外科・リウマチクリニック	R6.3.1	名古屋市中区新栄町1-3 日丸名古屋ビル 8階	初期救急	
6	DAIDO MEDICAL SQUARE	R6.3.1	名古屋市中区栄4丁目1-1 中日ビル 9階	初期救急	
7	上飯田泌尿器科内科クリニック	R6.3.1	名古屋市北区八龍町1丁目56番地	在宅医療、学校医	
8	いとうクリニック	R6.3.1	名古屋市守山区森宮町58	初期救急、産業医、学校医	
9	あいち病理診断クリニック	R6.3.1	名古屋市中区金山1丁目2-4 ID AREAビル 205	担えない	病理診断に特化
10	あんウイメンズクリニック	R6.3.4	名古屋市東区葵1丁目25-7 アオイエフエービル 4階	担えない	子育てなどの時間的制約
11	Blain clinic	R6.3.12	名古屋市中区丸の内3丁目22-8 HP-SQUARE MARUNOUCHI 6階	担えない	保険医療機関ではない
12	AND美容外科 名古屋栄院	R6.3.31	名古屋市中区錦3丁目24-24 錦324ビル 6階	担えない	人手不足
13	名城血管外科クリニック	R6.4.1	名古屋市北区清水2丁目7-7	在宅医療、産業医	
14	栄美容クリニック	R6.4.1	名古屋市中区錦3丁目15-30 アパホテル(名古屋栄駅前) EXCELLENT	担えない	保険医療機関ではない
15	寺田眼科	R6.4.1	名古屋市中区栄4丁目1-1 中日ビル 4階	初期救急、学校医	
16	くりた皮フ科クリニック	R6.4.1	名古屋市中区栄4丁目1-1 中日ビル 4階	産業医	
17	やまだクリニック	R6.4.1	名古屋市中区栄4丁目1-1 中日ビル 4階	産業医	
18	なごや訪問クリニック	R6.4.1	名古屋市東区芳野3丁目6-4 ダイアパレス東白壁 D棟001	在宅医療	
19	名古屋ジョイクリニック	R6.4.1	名古屋市中区栄3丁目35-21 菱家ビル 902	担えない	設備不足及び自由診療のみ
20	あじま眼科クリニック	R6.4.1	名古屋市北区楠味鋤2丁目1704番地	在宅医療	
21	特別養護老人ホーム オーネスト紫季桜 医務室	R6.4.1	名古屋市北区楠2丁目822番地	その他(介護施設)	

	医療機関名	開設日	所在地	担う外来医療機能	(担えない場合) その理由
22	医療法人福友会 天寿クリニック	R6. 4. 1	名古屋市北区米が瀬町138	在宅医療	
23	つるまい心療内科	R6. 4. 10	名古屋市中区千代田4丁目5-3 大日本土木鶴舞ビル 1階	産業医	
24	AKI NATURE CLINIC	R6. 4. 15	名古屋市東区葵1丁目17番14号 エルプ葵2階	担えない	設備不足
25	ディオクリニック栄院	R6. 4. 21	名古屋市中区3丁目27-1 SAKAE PLACE 地下1階	担えない	完全予約制・完全自費診療
26	こばとも皮膚科	R6. 4. 22	名古屋市中区栄3丁目7-13 コスモ栄ビル 3階	産業医	
27	メディカルサポートクリニック	R6. 4. 29	名古屋市東区白壁1丁目45 白壁ビル 813号室	在宅医療	
28	VIVIAGE・ZONNEクリニック	R6. 5. 1	名古屋市中区栄3丁目33番30号 T・Oビル 4階	在宅医療	
29	黒川泌尿器科・内科(腎)	R6. 5. 1	名古屋市北区黒川本通4丁目37番地 カーサビアンカ黒川 206号	初期救急	
30	レディースビューティークリニックヤマテ	R6. 2. 1	名古屋市昭和区山手通3丁目9番地の1 日興山 手通ビル1A	在宅医療	
31	清水修一	R6. 2. 9	名古屋市千種区北千種3-3-4-407	在宅医療	
32	ほしがおか成長クリニック	R6. 3. 1	名古屋市千種区星ヶ丘1丁目1番地7 星ヶ丘メ ディカルセンター103	担えない	大学病院との兼業で時間が取れない
33	星ヶ丘ファミリークリニック	R6. 3. 1	名古屋市千種区星ヶ丘1丁目1番地7	初期救急	
34	名古屋はなまる耳鼻科クリニック	R6. 3. 1	名古屋市瑞穂区大喜新町3丁目5-1 いいねマ ルシェ いいねメディカルモール1階	その他(日曜外来診 療)	
35	本山アイクリニック	R6. 3. 1	名古屋市千種区本山町4丁目24番地	学校医	
36	星ヶ丘ゆり皮フ科クリニック	R6. 3. 5	名古屋市千種区星ヶ丘1丁目1番地7 星ヶ丘メ ディカルセンター202	学校医	
37	さくま内科 糖尿病・甲状腺クリニック	R6. 3. 13	名古屋市昭和区藤成通2丁目9番	在宅医療、産業医、学 校医	
38	HIME CLINIC	R6. 4. 1	名古屋市千種区仲田2丁目305-1 COULEURS GRAND202	その他(往診)	
39	御器所ストレスメンタルクリニック	R6. 4. 1	名古屋市昭和区御器所通3-20 ST PLAZA EAST 1F	産業医	
40	めいとうクリニック	R6. 4. 2	名古屋市名東区望が丘304-2 1階	在宅医療	
41	ふじのもり to U クリニック	R6. 4. 1	名古屋市名東区藤見が丘25-2 B&D藤が丘メ ディカルステーション3階	学校医	

	医療機関名	開設日	所在地	担う外来医療機能	(担えない場合) その理由
42	めいとうペイン内科クリニック	R6. 4. 2	名古屋市名東区藤が丘117番地1 桜ビル2F	在宅医療、産業医、学校医	
43	愛ふくろうクリニック	R6. 4. 5	名古屋市千種区内山3丁目25番6号 トーカンマンション千種 815号	初期救急、在宅医療、産業医、学校医	
44	藤が丘こころと体のクリニック	R6. 4. 1	名古屋市名東区藤が丘141番地 藤が丘駅前ビル5階	在宅医療	
45	大森クリニック	R6. 5. 1	名古屋市瑞穂区八勝通1丁目4	在宅医療	
46	まえだウィメンズケアクリニック	R6. 5. 10	名古屋市千種区星ヶ丘1丁目1番地7 星ヶ丘メディカルセンター203	学校医	
47	高田医院	R6. 1. 1	名古屋市西区秩父通1-52	初期救急、在宅医療、産業医、学校医	
48	医療法人四つ葉会 よつば会クリニック名古屋院	R5. 12. 31	名古屋市中村区椿町6番9号先 エスカ地下街	初期救急	
49	ARIEL. BUST. CLINIC	R6. 1. 28	名古屋市中村区名駅4-27-6 μX MEIEKI 4F	担えない	自費診療のみのため
50	にのクリニック	R6. 2. 1	名古屋市中川区春田5丁目38番地	初期救急、在宅医療、産業医	
51	医療法人水音会 名古屋中央クリニック	R6. 2. 1	名古屋市中村区椿町18番22号 ロータスビル2階	担えない	自由診療のみ行う機能しか有しないため
52	メンズライフクリニック名古屋院	R6. 2. 21	名古屋市中村区名駅4丁目26番9号 NEW AG TOWER I 4階	担えない	完全予約制の自由診療クリニックであり、不足する医療機能を担う人員と設備を擁していないため
53	ルラ美容クリニック名古屋本院	R6. 2. 22	名古屋市中村区名駅5丁目2番17号 フロンティア名駅2階B区画	担えない	自由診療で美容目的の施術のみ行う診療所であるため
54	城西名原訪問クリニック	R6. 3. 1	名古屋市中村区北畑町3丁目47番地3	在宅医療	
55	ひだまりこころクリニック名駅地下街サンロード院	R6. 3. 3	名古屋市中村区名駅4丁目7番25号先	在宅医療	
56	たなか在宅クリニック	R6. 3. 1	名古屋市西区庄内通3丁目27番地1 ダイワシティー庄内通1階001号室	在宅医療	
57	はなふさ皮膚科名古屋院	R6. 3. 1	名古屋市中村区名駅4丁目8番26号 エニシオ名駅7階	担えない	美容施術を行う診療所で、担うことができる医師がいないため
58	二村整形外科	R6. 3. 12	名古屋市中村区岩塚町字向田45番地1	初期救急、学校医	
59	リエートクリニック名古屋院	R6. 3. 20	名古屋市中村区名駅4丁目8番26号 エニシオ名駅4階	初期救急	
60	医療法人輝祐会 KUMACARECLINIC 名古屋院	R6. 3. 21	名古屋市西区名駅3丁目10番15号 名駅三丁目ビル2階	担えない	完全予約制、自費診療のみのため
61	エミナルクリニック名古屋院	R6. 4. 1	名古屋市中村区名駅3丁目20番1号 サンシャイン名駅ビル3階・4階・5階	担えない	自由診療のため

	医療機関名	開設日	所在地	担う外来医療機能	(担えない場合) その理由
62	特別養護老人ホーム オーネストひびの大宝 医務室	R6. 4. 1	名古屋市熱田区大宝 1 丁目1番3号	担えない	施設内医務室のため
63	名駅ファミリアクリニック	R6. 4. 1	名古屋市中村区亀島1丁目4番4号 モテット名古屋1階	在宅医療	
64	L'or Clinic Omotesando 名古屋院	R6. 4. 23	名古屋市中村区名駅 3 丁目23番7号 名古屋名駅NKビル6階	担えない	美容クリニックのため (自由診療のみ)
65	アサミ美容外科	R6. 4. 1	名古屋市中村区名駅5丁目18-6 アミックMKビル7F	担えない	自由診療のみのため
66	田中クリニック内分泌・糖尿病内科	R6. 5. 1	名古屋市熱田区三本松町12番22号 中京メディカルビル1階	初期救急	
67	せきや医院	R6. 5. 7	名古屋市中村区松原町2-22-1 そうごうメディカルモール+care本陣3階	在宅医療	
68	リアスクリニック名古屋院	R6. 5. 11	名古屋市中村区名駅 4 丁目8番26号 エニシオ名駅4階	担えない	自由診療のみのため
69	桃山こどもクリニック	R6. 1. 1	名古屋市緑区梅里 2 丁目 5 番 1	学校医	
70	とくしげ在宅クリニック	R6. 1. 1	名古屋市緑区徳重 3 丁目 2 9 1 4 番地	在宅医療	
71	天白こどもアレルギークリニック	R6. 2. 13	名古屋市天白区島田 5 丁目 1 0 1 番地	初期救急、産業医、学校医	
72	相生山こどもクリニック	R6. 3. 1	名古屋市緑区相川 2 丁目 1 2 6 番地 相生山クリニックモール1階	初期救急、学校医	
73	山田クリニック	R6. 3. 1	名古屋市緑区万場山 2 丁目 1 0 1 番地	初期救急	
74	有松整形外科	R6. 3. 13	名古屋市緑区東陵 1 1 0 1 番地	学校医	
75	あいちハートクリニック野並	R6. 3. 13	名古屋市天白区古川町 1 5 8 番地 野並メディカルステーション1階	学校医	
76	こじま耳鼻咽喉科	R6. 4. 1	名古屋市南区寺部通 2 丁目 1 2 番地	学校医	
77	青木内科	R6. 4. 1	名古屋市天白区中砂町 5 3 4 番地	初期救急、在宅医療、産業医、学校医	
78	在宅支援なごや南ホームクリニック	R6. 4. 1	名古屋市南区呼続 1 丁目 1 2 - 7 フォーサイト 1 0 1 号	在宅医療	
79	医療法人有心会 リバーサイドクリニック内田橋	R6. 4. 1	名古屋市南区内田橋 2 丁目 1 0 番 8 号	初期救急	
80	しまだ中央クリニック	R6. 4. 1	名古屋市天白区保呂町 1 7 0 8 番地 2	担えない	開業後間もなく、現在の診療に専念するため

(尾張中部)

	医療機関名	開設日	所在地	担う外来医療機能	(担えない場合) その理由
1	糖尿病・甲状腺かさい内科クリニック	2023年6月1日	北名古屋市鹿田東村前92番	産業医	

共同利用計画書

(名古屋市)

	医療機関名	所在地	設置日	共同利用対象機器	共同利用	方法	(共同利用を行わない場合) その理由
1	栄エンゼルクリニック	名古屋市中区栄5丁目4-12	R6. 3. 1	マンモグラフィ	行わない		準備・検討中のため
2	栄エンゼルクリニック	名古屋市中区栄5丁目4-12	R6. 3. 8	マルチスライスCT (64列以上)	行わない		準備・検討中のため
3	栄エンゼルクリニック	名古屋市中区栄5丁目4-12	H22. 10. 13	マルチスライスCT (16列以上64列未満)	行わない		準備・検討中のため
4	栄エンゼルクリニック	名古屋市中区栄5丁目4-12	H22. 10. 13	MRI (1.5テスラ以上3テスラ未満)	行わない		準備・検討中のため
5	栄エンゼルクリニック	名古屋市中区栄5丁目4-12	R6. 3. 1	MRI (1.5テスラ以上3テスラ未満)	行わない		準備・検討中のため
6	DAIDO MEDICAL SQUARE	名古屋市中区栄4丁目1-1 中日ビル 9階	R6. 3. 1	マルチスライスCT (16列未満)	行う	画像提供等	
7	DAIDO MEDICAL SQUARE	名古屋市中区栄4丁目1-1 中日ビル 9階	R6. 3. 1	MRI (1.5テスラ未満)	行う	画像提供等	
8	DAIDO MEDICAL SQUARE	名古屋市中区栄4丁目1-1 中日ビル 9階	R6. 3. 1	マンモグラフィ	行う	画像提供等	
9	一般財団法人 愛知健康増進財団 診療所	名古屋市中区清水1丁目1番4号	R6. 4. 5	マルチスライスCT (64列以上)	行わない		自施設の利用に限定、共同利用については検討中
10	AOI名古屋病院	名古屋市中区泉2丁目2番5号	R6. 5. 27	MRI (1.5テスラ以上3テスラ未満)	行う	画像提供等	
11	名古屋市立大学病院	名古屋市瑞穂区瑞穂町字川澄1番地	R5. 2. 28	マルチスライスCT (64列以上)	行う	画像提供等	
12	名古屋市立大学病院	名古屋市瑞穂区瑞穂町字川澄1番地	R6. 3. 11	MRI (3テスラ以上)	行う	画像提供等	
13	愛知県がんセンター	名古屋市千種区鹿子殿1番1号	R6. 3. 1	MRI (3テスラ以上)	行う	画像提供等	
14	名古屋大学医学部附属病院	名古屋市昭和区鶴舞町65番地	R6. 3. 18	マルチスライスCT (16列以上64列未満)	行わない		方針や体制が無いため
15	ふじのもり to U クリニック	名古屋市名東区藤見が丘25-2 B&D藤が丘メディカルステーション3階	R6. 4. 1	マルチスライスCT (16列以上64列未満)	行う	画像提供等	
16	藤田医科大学ばんだね病院	名古屋市中川区尾頭橋3丁目6番10号	R6. 1. 16	マルチスライスCT (64列以上)			※地域医療支援病院
17	いのクリニック	名古屋市中川区春田5丁目3番8番地	R6. 2. 2	マルチスライスCT (16列以上64列未満)	行わない		専任の技師が不在、共同利用の体制や連携先が整っていないため
18	二村整形外科	名古屋市中村区岩塚町字向田45番地1	R6. 3. 12	MRI (1.5テスラ以上3テスラ未満)	行う	画像提供等	
19	名古屋セントラル病院	名古屋市中村区太閤3丁目7番7号	R6. 4. 1	マンモグラフィ	行わない		外来マンモグラフィ装置にて共同利用を行っているため
20	太閤クリニック	名古屋市中村区太閤通5丁目33	R6. 3. 6	マルチスライスCT (16列以上64列未満)	行う	機器使用	
21	名古屋市立大学医学部附属みどり市民病院	名古屋市中村区潮見が丘1丁目7番地	R6. 1. 29	MRI (1.5テスラ以上3テスラ未満)	行う	機器使用	
22	有松整形外科	名古屋市中村区東陵1101番地	R6. 3. 13	MRI (1.5テスラ未満)	行う	画像提供等	

	医療機関名	所在地	設置日	共同利用対象機器	共同利用	方法	(共同利用を行わない場合) その理由
23	独立行政法人労働者健康安全機構 中部労災病院	名古屋市港区港明1丁目10番6号	R6. 2. 27	マルチスライスCT (64列以上)			※地域医療支援病院
24	あいちハートクリニック野並	名古屋市天白区古川町158番地野並メディカルステーション1階	R6. 3. 13	マルチスライスCT (16列以上64列未満)	行わない		まだ連携予定医療機関が決まっていないため
25	八事病院	名古屋市天白区塩釜口1丁目403番地	R6. 3. 21	マルチスライスCT (64列以上)	行わない		共同利用の体制が整っていないため

(尾張中部)

	医療機関名	所在地	設置日	共同利用対象機器	共同利用	方法	(共同利用を行わない場合) その理由
1	はなみずき整形外科スポーツクリニック	清須市清洲1丁目18-8	2024年1月12日	MRI (1.5テスラ以上3テスラ未満)	行う	機器使用 画像提供等	