

愛知県勤労者

参加
無料

事前
申し込み
不要

スポーツ

2024

フェスティバル

勤労者が生涯にわたって健康で明るい生活を送るため、レクリエーション・スポーツを通じ、健康の増進と勤労者相互の交流を深め、仕事と生活の調和を図ることを目的に開催します。

開催日時

2024年 11月2日(土) 開始 9:30 終了 15:30

開催場所

大高緑地 若草山芝生広場
名古屋市緑区大高町字高山1-1

条件クリアで
賞品あり!

謎解きウォークラリー

ニュースポーツ(10種類)

ステージイベント

簡単からだのチェック

キッチンカー

寺本明日香氏
トークショー&体操
ほか

※ご来場の際はなるべく公共交通機関のご利用をお願いします。

※雨天中止(当日の開催案内ははたらくネットあいち <https://ailabor.or.jp>「愛知県労働協会からのお知らせ」をご覧ください。)

お問い合わせ先

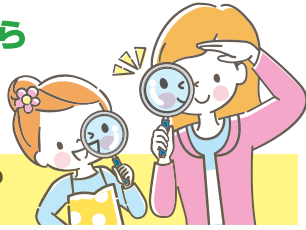
愛知県勤労者スポーツフェスティバル実行委員会事務局
(公益財団法人愛知県労働協会内)
名古屋市千代田区名駅西4丁目4-38 ウィンクあいち17階
TEL.052-485-7154

■主催 愛知県勤労者スポーツフェスティバル実行委員会(愛知県/名古屋市/(公財)愛知県労働協会/愛知県労働者福祉協議会)
■協力 (特非)愛知県レクリエーション協会/(公財)愛知県健康づくり振興事業団/日本労働組合総連合会愛知県連合会/(公社)愛知県看護協会
■後援 愛知県市長会/愛知県町村会/愛知県経営者協会/愛知県中小企業団体中央会/愛知県商工会議所連合会/愛知県商工会連合会/
(公財)愛知県都市整備協会/(公財)愛知県スポーツ協会/(公財)愛知県教育・スポーツ振興財団/中日新聞社

みんなで
スポーツを
楽しもう!

謎解きウォークラリー

公園内を散策しながら
謎を解いて正解を
導き出そう!



ショートコースとロングコースの
2種類をご用意しています

賞品は
先着1,000名

「謎解き」に正解し、さらに、ニュースポーツの
体験(1種類以上)及びブース参加(1か所以上)
した方には、賞品をプレゼントします。

ニュースポーツ

誰でも気軽にすぐに楽しめる
スポーツ(10種類)を体験しよう!

- ラダーゲッター ●ワナゲ ●モルック ●バグゴ
- チュークボール ●ディスクゲッター9 ●ニチレクボール
- ターゲット・バードゴルフ ●羽根っこゲーム ●ツー・ステップ

簡単からだのチェック

敏しょう性や姿勢を
チェックしてみよう!



ステージイベント

寺本明日香氏 トークショー&体操

①11:40~ ②12:50~

至学館大学健康科学部体育科学科 助教。
体操女子日本代表として2012年ロンドン
オリンピック、2016年リオデジャネイロ
オリンピックに出場し、団体総合4位、個人
総合8位入賞を果たした。愛知県出身。



愛知県版ご当地体操

一緒に体を
動かそう! “あいち巡りん体操”

12:20~



なわとび体験& パフォーマンス

なわとび
パフォーマー もりぞー

①11:00~ ②13:30~
各先着30名程度



他に、ダンスチームによる発表も予定しています! 10:30~



東海ろうきんは、
はたらく人がつくった、
はたらく人のための金融機関です。

東海ろうきんは、お金の貯め方
増やし方を一緒に考えます

- 財形貯蓄 エース預金 定期預金
- 投資信託 NISA iDeCo

暮らしをサポートするローン商品は
下記の用途等でご利用できます

- 住宅関連費用 自動車関連費用
- 教育関連費用 生活関連費用

東海労働金庫 登録金融機関 東海財務局長(登録)第70号 東海ろうきんホームページはこちらから▼

お近くの東海ろうきん窓口までお気軽にご相談ください

健全・安心・貢献 お問い合わせは 東海ろうきん お客様センター
平日9:00~17:00 (土・日・祝日除く) 0120-226616



愛知県労働者福祉協議会

パフォーマー エルによる バルーンショー

持ち前の笑顔と身のこなしで
明るい雰囲気包みます。



愛知県
赤十字血液センター

献血や血液の重要性をお伝えし血液を病院へ運ぶ「緊急車両」も見学ください。

愛知県
ユニセフ協会

すべての子どもの権利を守るための活動等のご紹介をいたします。

約2,600もの
提携店で割引や特典が
うけられます!

いつでも
HaruCa
もってこ!

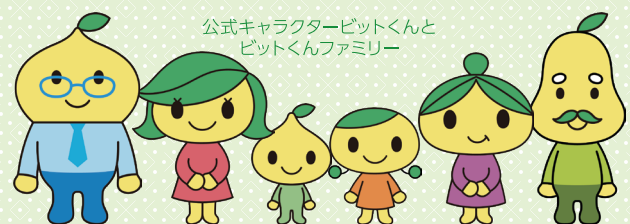


ハートフルセンター
ホームページは
こちらからアクセス!

ハートフルセンターの人気コンテンツ

- 旅行に! ハルカトラベル
- 買い物に! ハルカモール
- お食事に! ハルカナビ

(一財)愛知県労働者福祉基金協会
ハートフルセンター 平日9:00~17:00(土・日・祝日、年末年始を除く) 0120-101-810



たすけあいから生まれた保障の生協です。

「こくみん共済coop」は営利を目的としない保障の生協として共済事業を営み、相互扶助の精神にもとづき、組合員の皆さまの安心とゆとりある暮らしに貢献することを目的としています。この趣旨に賛同いただき、出資金を払い込んで居住地または勤務地の共済生協の組合員となることで各種共済制度をご利用いただけます。

こくみん共済
全国労働者共済生活協同組合連合会 coop

愛知推進本部
(愛知県労働者共済生活協同組合)

こくみん共済 NEWS
2224Z008

