

今こそ養育里親に

あなたの**愛**が子どもたちの希望に

里親制度



全ての子どもたちが温かい家庭で生活できる社会にしていきたいと思います。

養育里親とは



家族と生活することができない子どもを、一定期間、自分の家庭で養育する里親のことです。

初心者

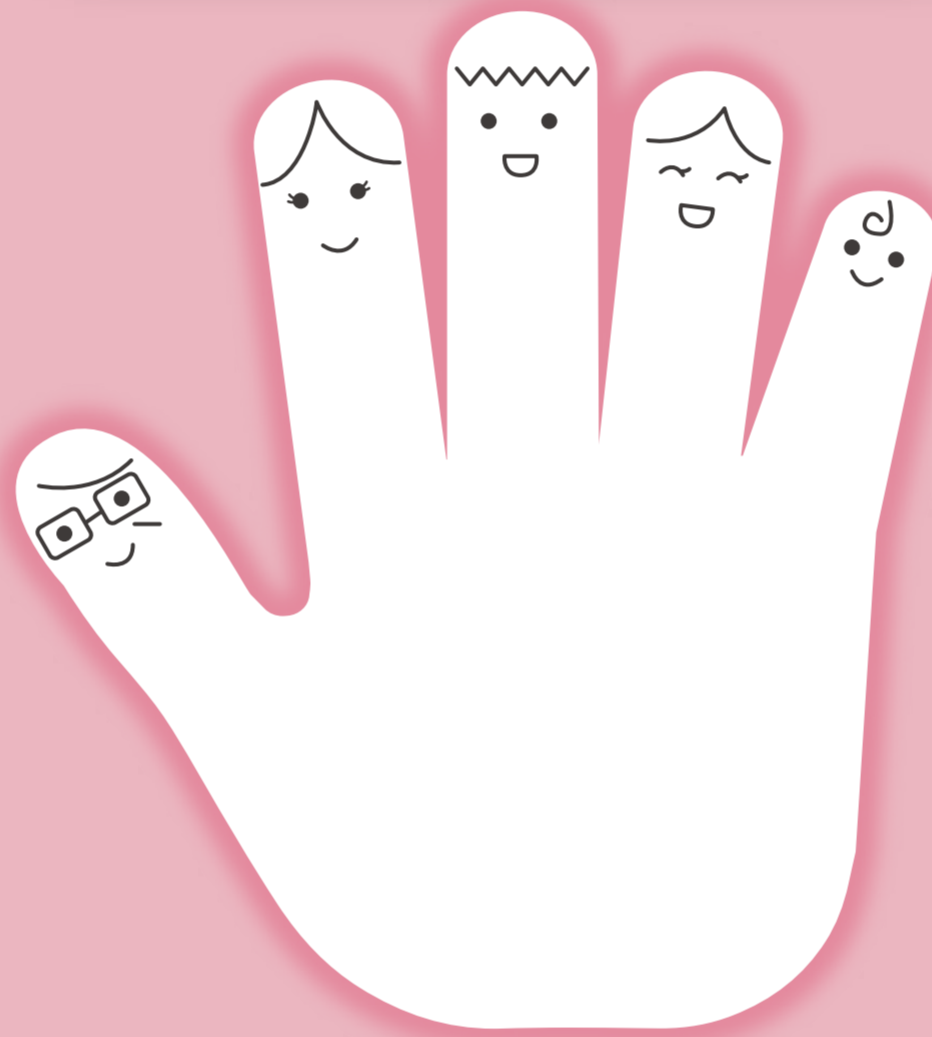


必要な知識は研修で身につけることができます。子育て経験のない方もご安心ください。

支援



研修や家庭訪問による支援など専門職によるサポートがあります。



仲間



里親同士が交流できる「里親サロン」などがあります。

手当



医療費や教育費はもちろん、毎月必要な生活費も支給されます。

休息



里親が休息を必要とするときの制度があります。「里親ヘルパー」「レスパイト・ケア」など。

詳しくは



里親制度の説明動画やイベントについては、県のホームページをご覧ください。

里親制度については、お住まいの地区を担当する児童（・障害者）相談センターへお問い合わせください。

- 中央児童・障害者相談センター
☎052-961-7250 … 瀬戸市・尾張旭市・豊明市・日進市・清須市・北名古屋市・長久手市・東郷町・豊山町
- 海部児童・障害者相談センター
☎0567-25-8118 … 津島市・愛西市・弥富市・あま市・大治町・蟹江町・飛島村
- 知多児童・障害者相談センター
☎0569-22-3939 … 半田市・常滑市・東海市・大府市・知多市・阿久比町・東浦町・南知多町・美浜町・武豊町
- 西三河児童・障害者相談センター
☎0564-27-2779 … 岡崎市・西尾市・幸田町
- 豊田加茂児童・障害者相談センター
☎0565-33-2211 … 豊田市・みよし市
- 新城設楽児童・障害者相談センター
☎0536-23-7366 … 新城市・設楽町・東栄町・豊根村
- 東三河児童・障害者相談センター
☎0532-54-6465 … 豊橋市・豊川市・蒲郡市・田原市

- 一宮児童相談センター
☎0586-45-1558 … 一宮市・犬山市・江南市・稲沢市・岩倉市・大口町・扶桑町
- 春日井児童相談センター
☎0568-88-7501 … 春日井市・小牧市
- 刈谷児童相談センター
☎0566-22-7111 … 碧南市・刈谷市・安城市・知立市・高浜市

名古屋市にお住まいの方は、下記の名古屋市児童相談所へ

- 名古屋中央児童相談所
☎052-757-6111 … 千種区・東区・北区・中区・昭和区・守山区・名東区
- 名古屋西部児童相談所
☎052-365-3231 … 西区・中村区・熱田区・中川区・港区
- 名古屋東部児童相談所
☎052-899-4630 … 瑞穂区・南区・緑区・天白区

児童相談所専用ダイヤル(無料)

いちやく おなやみを
☎ 0120-189-783
お近くの児童相談センターへつながります。

愛知県福祉局児童家庭課

☎ 052-954-6980
☎ 052-971-5889