



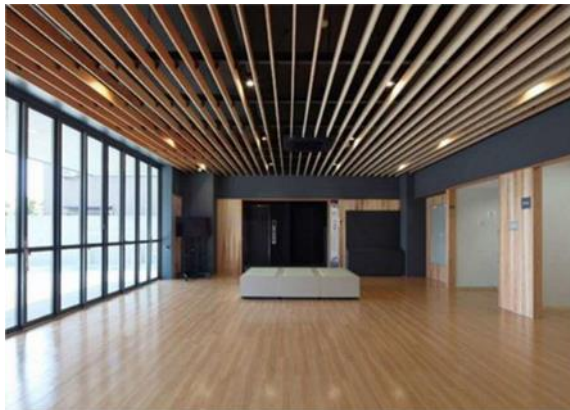
森林整備加速化・林業再生事業

## 幼保連携型認定こども園「大治幼稚園」

木の心地よさ・香りを肌で感じられる幼稚園

海部郡大治町大字西篠字土井ノ池35番地2

構造／鉄筋コンクリート2階建て（改修）  
延床面積／1119.26㎡  
内装木質化面積／約370㎡ 竣工／2016年2月  
木材使用量／6.02㎡（うち あいち認証材3.34㎡）  
施主／学校法人山崎学園 設計／加賀建築設計室  
施工／株式会社ジャクエツ  
2015年度森林整備加速化・林業再生事業活用施設



さいと

## 蟹江町観光交流センター「祭人」

魅力を伝え地域活性化を図る町の観光拠点

海部郡蟹江町大字須成字川西上371

構造／鉄筋コンクリート造2階建て  
延床面積／363.40㎡ 竣工／2018年3月  
木材使用量／1.80㎡（うち あいち認証材1.80㎡）  
内装木質化面積／118.3㎡  
施主／蟹江町 設計／株式会社黒川建築事務所  
施工／大藤建設株式会社



森林整備加速化・林業再生事業

## 岡崎市宮崎学区市民ホーム

地元の木材を利用した暖かみのある

公共空間を提供

岡崎市宮崎町字亀穴33番地

構造／鉄筋コンクリート造平屋建て  
延床面積／251.2㎡ 竣工／2014年3月  
愛知認証材使用量／4.05㎡  
施主／岡崎市 設計／株式会社中京建築総合設計  
施工／丸ヨ建設工業株式会社  
2013年度森林整備加速化・林業再生事業活用施設



どうど

## 岡崎市立百々保育園

木材とコンクリートを適材適所に使い、  
温もりと十分な強度を兼ね備えた建物

岡崎市河原町15-1

構造／鉄筋コンクリート造一部木造  
延床面積／1633.28㎡ 竣工／2015年11月  
木材使用量／119.39㎡（うち 岡崎市産材46.28㎡）  
施主／岡崎市 設計／株式会社浦野設計  
施工／太田・矢田特定建設工事共同企業体