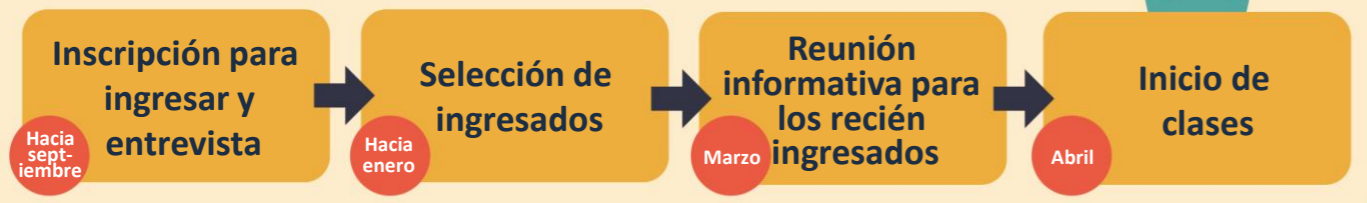


# Ingreso



## Ubicación de la escuela

### Escuela Secundaria Inferior Toyohashi

〒441-8141  
Espacio gubernamental, Kusama-cho,  
Toyohashi-shi, Prefectura de Aichi  
(Dentro de la Escuela Técnica Superior de Toyohashi)



Puedes elegir otras escuelas,  
independientemente de tu dirección

La escuela  
abrirá en abril  
de 2026

Toyota Escuela  
secundaria inferior

Komaki Escuela  
secundaria inferior

Ichinomiya Escuela  
secundaria inferior

▶ Para más detalles vea el video



Escaneando el código  
podrá ver el video

## Consultas

Consejo de Educación de  
la Prefectura de Aichi  
División de Promoción del  
Aprendizaje de Aichi  
Grupo de Desarrollo de  
Nuevas Escuelas

☎ Teléfono

**052-954-6315**

✉ E-mail

aichi-manabi@pref.aichi.lg.jp

# Presentación de la Escuela Secundaria Inferior Toyohashi



¿Te gustaría estudiar con tus compañeros  
en una escuela secundaria nocturna?

¿Cómo es  
la escuela  
nocturna?

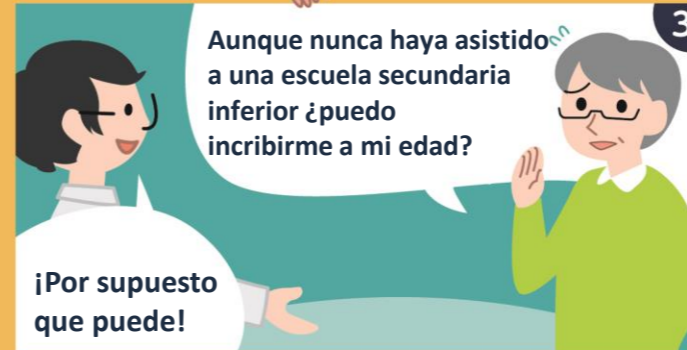


Es una escuela  
secundaria a la que  
se puede asistir  
diariamente  
desde las últimas  
horas de la tarde



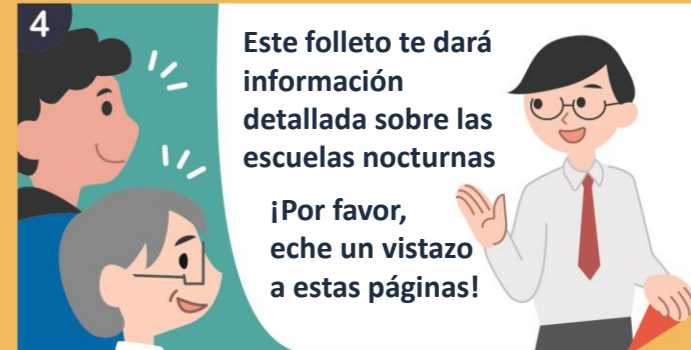
¡También  
hay clases  
en las que  
se enseñan  
japonés!

Aunque nunca haya asistido  
a una escuela secundaria  
inferior ¿puedo  
incrimirme a mi edad?



¡Por supuesto  
que puede!

Este folleto te dará  
información  
detallada sobre las  
escuelas nocturnas



¡Por favor,  
eche un vistazo  
a estas páginas!



¡Dele un vistazo y léalo!

## La escuela nocturna es de esta manera



Las escuelas nocturnas tienen clases de lunes a viernes.

Se estudian las mismas materias que en las clases diurnas.

La escuela cuenta con profesores titulados.

Si completa el curso designado, se graduará de la escuela secundaria.

## Se podrán inscribir:

Los mayores de 15 años que vivan o trabajen en la prefectura de Aichi y que cumplan una de las siguientes condiciones:

Los que no hayan terminado la escuela primaria o secundaria.

Extranjeros que quieran recibir educación obligatoria japonesa.

Los que quieran volver a estudiar por no haber recibido suficiente educación.



¿Corresponde a alguna de las anteriores?, ¡no dude en contactarnos!

## Costos

Las clases y los libros de texto son gratuitos.

Hay que pagar por los materiales educativos, las actividades extracurriculares y las comidas escolares.

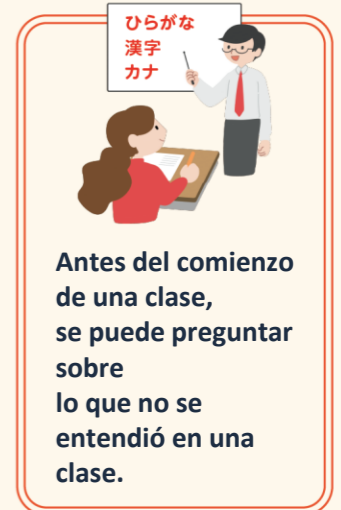
## Horario

Al igual que en las secundarias diurnas, se estudia durante tres años.

(\* Según la evolución del aprendizaje, la duración puede acortarse o extenderse hasta un máximo de 6 años.

Las clases diarias constan de cuatro períodos (cada período dura 40 minutos).

Horario	Contenido
17:00 ~ 17:35	Almuerzo escolar. (opcional)
17:35 ~ 17:45	En el salón de clase
17:45 ~ 18:25	Primera hora
18:35 ~ 19:15	Segunda hora
19:25 ~ 20:05	Tercera hora
20:15 ~ 20:55	Cuarta hora
20:55 ~ 21:00	En el salón de clase



## Los cursos

Puedes elegir uno de los siguientes para estudiar durante un año:

Curso adaptado al nivel de aprendizaje del estudiante

### Curso básico

→ Equivalente al primer año de la escuela secundaria

### Curso estándar

→ Equivalente al segundo año de la escuela secundaria

### Curso de desafío

→ Equivalente al tercer año de la escuela secundaria

Curso con énfasis en la enseñanza del japonés

### Curso de japonés para principiantes

→ Desde nivel principiante hasta nivel básico

### Curso de japonés básico

→ Desde nivel básico hasta nivel intermedio

(\* También se imparten clases de otras materias)

		estudiante de primaria	Primer año de secundaria	Segundo año de secundaria	Tercer año de secundaria
Aprendizaje del estudiante	Curso básico				
	Curso estándar				
	Curso de desafío				
Japonés	Curso de japonés para principiantes				
	Curso de japonés básico				