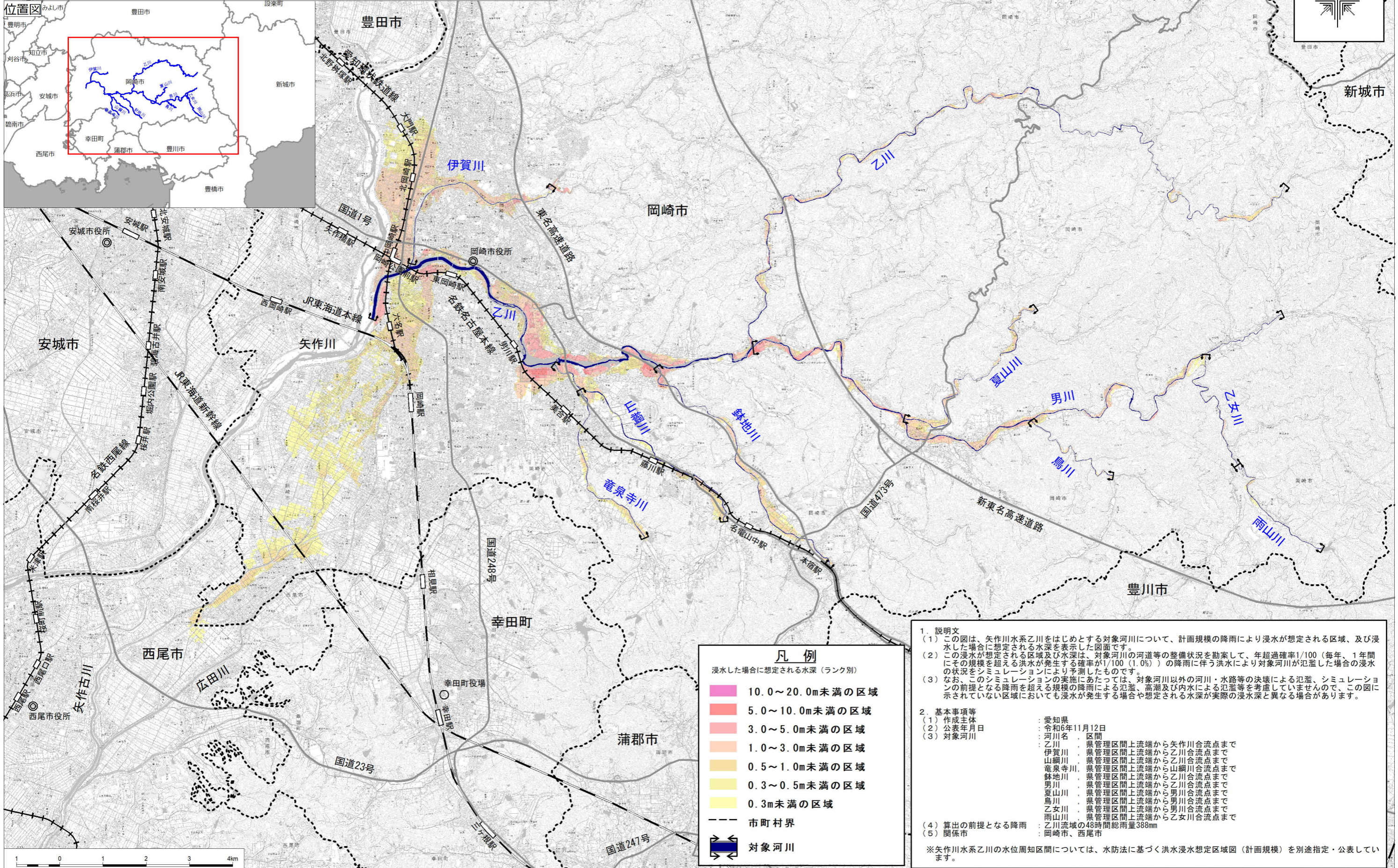


# 矢作川水系 乙川流域 洪水浸水想定区域図 (計画規模)



1. 説明文  
 (1) この図は、矢作川水系乙川をはじめとする対象河川について、計画規模の降雨により浸水が想定される区域、及び浸水した場合に想定される水深を表示した図面です。  
 (2) この浸水が想定される区域及び水深は、対象河川の河道等の整備状況を勘案して、年超過確率1/100(毎年、1年間にその規模を超える洪水が発生する確率が1/100(1.0%))の降雨に伴う洪水により対象河川が氾濫した場合の浸水の状況をシミュレーションにより予測したものです。  
 (3) なお、このシミュレーションの実施にあたっては、対象河川以外の河川・水路等の決壊による氾濫、シミュレーションの前提となる降雨を超える規模の降雨による氾濫、高潮及び内水による氾濫等を考慮していませんので、この図に示されていない区域においても浸水が発生する場合や想定される水深が実際の浸水深と異なる場合があります。

2. 基本事項等  
 (1) 作成主体 : 愛知県  
 (2) 公表年月日 : 令和6年11月12日  
 (3) 対象河川 : 河川名 : 区間  
 乙川 : 県管理区間上流端から矢作川合流点まで  
 伊賀川 : 県管理区間上流端から乙川合流点まで  
 山綱川 : 県管理区間上流端から乙川合流点まで  
 竜泉寺川 : 県管理区間上流端から山綱川合流点まで  
 鉢地川 : 県管理区間上流端から乙川合流点まで  
 男川 : 県管理区間上流端から乙川合流点まで  
 夏山川 : 県管理区間上流端から男川合流点まで  
 鳥川 : 県管理区間上流端から男川合流点まで  
 乙女川 : 県管理区間上流端から男川合流点まで  
 雨山川 : 県管理区間上流端から乙女川合流点まで

(4) 算出の前提となる降雨 : 乙川流域の48時間総雨量388mm  
 (5) 関係市 : 岡崎市、西尾市

※矢作川水系乙川の水位周知区間については、水防法に基づく洪水浸水想定区域図(計画規模)を別途指定・公表しています。

この地図の作成に当たっては、国土地理院長の承認を得て、同院発行の電子地形図25000を使用した。(承認番号: 国地情使、第676号)「測量法に基づく国土地理院長承認(使用) R 5JHs 676」