

# あいちの鉱工業

2024年8月分

2024年10月25日（金）  
愛知県県民文化局統計課  
生産動態統計グループ  
担当 北上、松井  
内線 2352、2354  
ダイヤル 052-954-6107

この資料の内容は県統計課 Web サイトで御覧になれます。

<https://www.pref.aichi.jp/site/aichitoukei/>

## 愛知県鉱工業指数

### 生産・出荷・在庫いずれも低下

生産指数は、102.3、前月比 8.3%の低下（2か月ぶり）

出荷指数は、103.5、前月比 8.1%の低下（2か月ぶり）

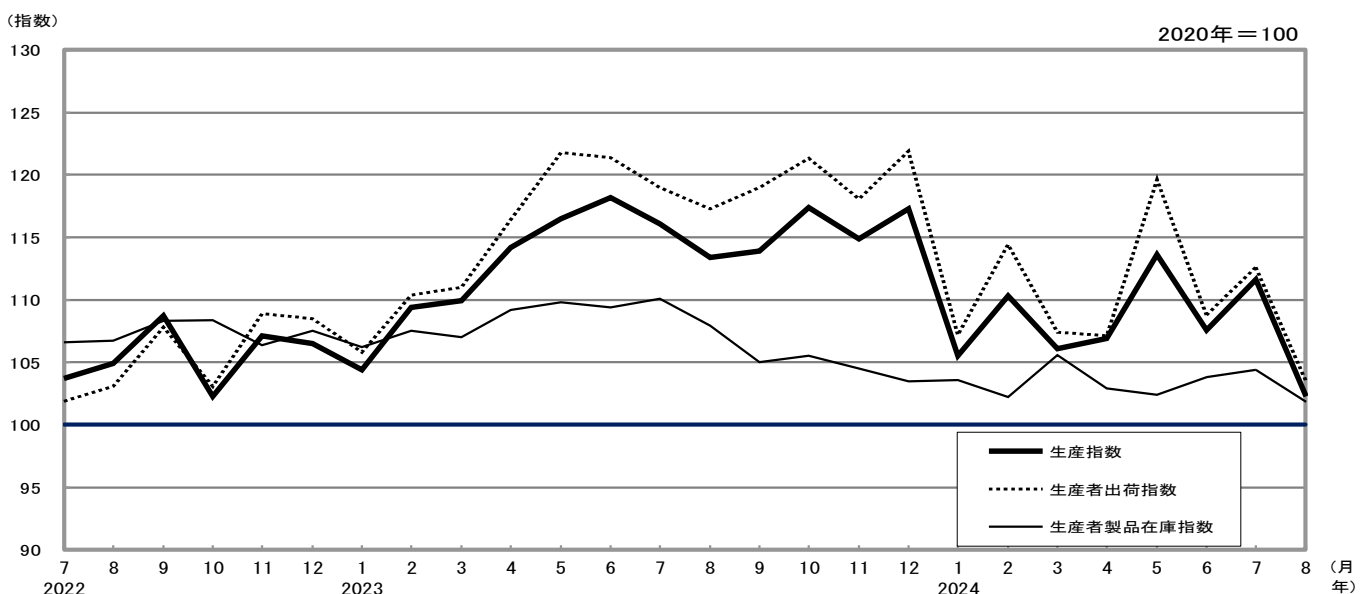
在庫指数は、101.8、前月比 2.5%の低下（3か月ぶり）

指数値は、2020年の平均を100とした比率で示しています。

項目	季節調整済指数		原指数	
		前月比 (%)		前年同月比 (%)
生産	102.3	△ 8.3	89.2	△ 11.8
出荷	103.5	△ 8.1	89.1	△ 14.5
在庫	101.8	△ 2.5	102.4	△ 5.6
在庫率	109.8	1.2	120.5	5.2

「△」はマイナスを示します。

### <季節調整済指数の推移>



本指数は、鉱工業の活動状況を明らかにすることを目的として、主に「経済産業省生産動態統計調査」の本県8月分の結果をもとに生産指数、生産者出荷指数、生産者製品在庫指数及び生産者製品在庫率指数の4つの指数で示すものです。本資料は、当月の生産量等が前月（前年同月）に比べてどれだけ増減したかを表しています。

# 生産指数(季節調整済指数)

## <主要業種等の動向>

○上昇に寄与した業種(4業種)

	主な業種	寄与度(%)	前月比(%)	上昇に寄与した主なもの
1	化学・石油・石炭工業	0.173	2.2	医薬品、合成洗剤・界面活性剤
2	食料品工業	0.073	3.6	飲料、肉加工品
3	パルプ・紙・紙加工品工業	0.056	5.9	紙

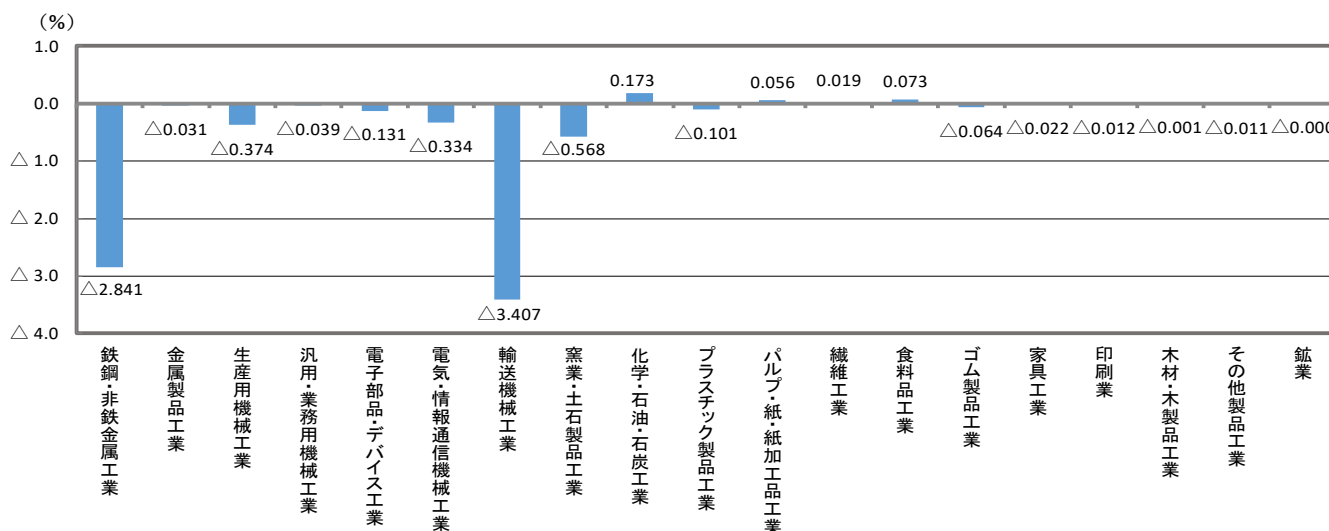
○低下に寄与した業種(15業種)

	主な業種	寄与度(%)	前月比(%)	低下に寄与した主なもの
1	輸送機械工業	△ 3.407	△ 8.9	乗用車、車体・自動車部品
2	鉄鋼・非鉄金属工業	△ 2.841	△ 12.1	鉄鋼粗製品、熱間圧延鋼材
3	窯業・土石製品工業	△ 0.568	△ 14.0	ファインセラミックス、セメント製品

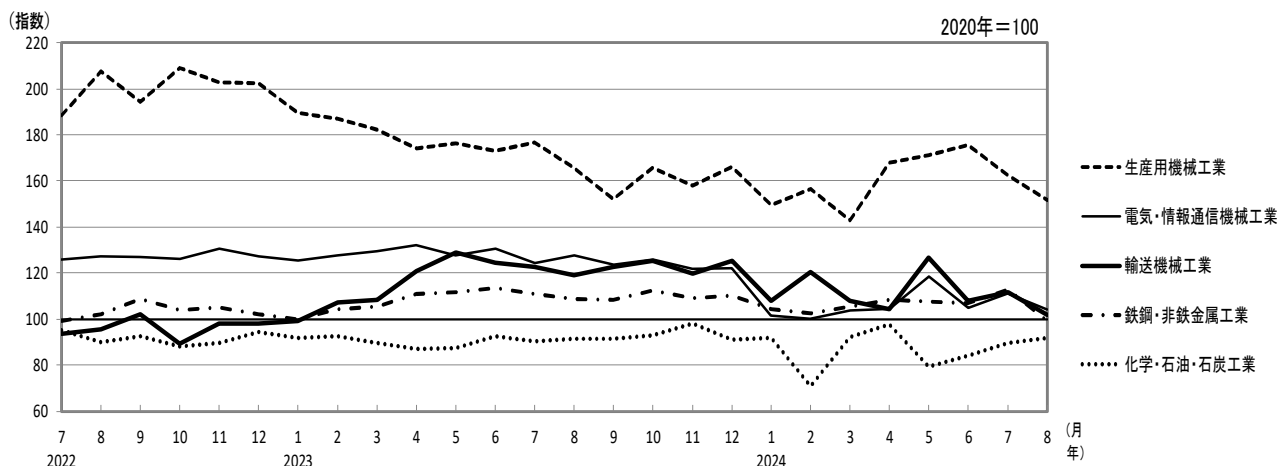
寄与度(小数点第4位を四捨五入して表示しています)とは、その項目の増減が、全体をどのくらい押し上げたり、押し下げたりしているかを表すものです。

上昇又は低下の寄与度が上位3業種までを掲載し、寄与した主なものは2品目まで掲載しています。

## <主要業種等の寄与度>



## <主要上位5業種の推移>



2020年におけるウェイト(鋳工業全体に対する構成比。生産においては、生産過程における付加価値額を基準)のうち、上位5業種を掲載しています。

表1 生産(生産指数)

2020年=100

年 月	鉱工業	*																										鉱業				
		製造工業	鉄鋼・ 非鉄金属 工業	鉄鋼業	非鉄金属 工業	金属製品 工業	生産用 機械工業	汎用・ 業務用 機械工業	汎用 機械工業	業務用 機械工業	電子部品 ・ デバイス 工業	電気・ 情報通信 機械工業	電気機械 工業	情報通信 機械工業	輸送機械 工業	自動車 工業	(除、 自動車 工業)	窯業・ 土石製品 工業	化学・ 石油・ 石炭工業	無機・ 有機化学 工業	(除、 無機・ 有機化学 工業)	プラス チック 製品工業	パルプ ・ 紙加工品 工業	繊維工業	食料品 工業	その他 工業	ゴム製品 工業		家具工業	印刷業	木材・ 木製品 工業	その他 製品工業
ウェイト (原指数)	10000.0	9999.7	2314.2	2060.1	254.1	231.8	401.5	271.5	249.7	21.8	67.7	532.3	446.4	85.9	3840.4	3478.4	362.0	357.9	963.3	489.8	473.5	304.3	111.1	78.7	245.5	279.5	210.0	46.3	18.2	1.3	3.7	0.3
2021年	106.1	106.1	119.0	120.2	109.6	105.7	145.0	109.2	109.9	x	133.1	99.4	99.9	96.4	97.9	102.9	50.2	113.9	92.9	89.9	95.9	100.7	105.6	101.4	98.6	108.0	109.0	106.8	98.6	122.3	111.5	108.2
2022	104.8	104.8	104.7	104.3	107.7	112.5	193.8	106.4	106.5	x	153.8	119.9	124.8	94.5	95.5	100.8	45.2	112.0	92.2	92.6	91.9	94.0	106.8	104.8	97.1	108.6	108.1	109.2	104.2	132.8	137.4	105.5
2023	113.8	113.8	108.8	108.7	109.2	107.1	172.0	102.6	103.3	93.8	180.1	126.3	130.2	106.2	118.3	126.2	42.6	110.1	91.5	95.4	87.5	98.6	99.8	94.5	100.4	109.2	112.3	93.2	105.8	121.5	143.7	97.3
2023年8月	101.1	101.1	95.6	95.6	96.0	96.5	158.1	97.8	97.3	104.0	171.2	112.4	116.3	92.0	101.0	107.3	40.3	98.6	90.0	98.5	81.1	87.9	90.8	89.3	104.8	96.6	95.3	100.6	93.2	107.5	132.5	92.2
9	120.4	120.4	113.5	113.5	113.3	109.6	167.2	109.0	110.4	93.2	188.7	130.4	132.0	121.8	130.1	139.5	39.9	114.6	92.3	97.6	86.7	108.1	100.9	87.8	99.6	114.3	120.5	81.8	116.5	124.3	156.7	98.9
10	117.4	117.4	119.2	119.4	117.5	113.3	159.1	104.9	107.2	78.0	221.3	129.2	131.4	117.9	120.3	128.5	41.7	114.4	88.5	90.5	86.5	104.2	103.3	94.1	98.5	117.1	126.2	80.3	99.1	122.8	150.7	98.8
11	120.9	120.9	118.4	118.7	115.8	113.4	157.5	108.5	111.0	79.1	208.8	130.5	133.0	117.3	129.4	138.2	43.9	115.5	85.2	87.8	82.4	107.4	111.6	99.6	108.1	116.1	122.1	90.0	105.2	134.5	148.2	98.4
12	110.7	110.7	103.6	102.7	110.9	103.0	168.3	99.8	102.4	69.6	203.5	119.6	121.7	108.6	115.2	123.2	39.1	110.0	89.2	84.8	93.7	97.5	89.9	93.1	111.0	104.8	107.7	85.0	111.2	122.1	145.1	91.9
2024年1月	100.1	100.1	102.9	103.9	94.9	93.7	139.0	94.2	95.6	78.6	170.8	96.0	96.8	91.6	100.8	107.0	41.8	91.1	91.1	97.0	85.0	83.2	82.6	82.5	88.1	97.6	101.1	80.9	94.4	113.9	121.7	79.1
2	105.8	105.8	102.5	101.8	107.8	101.5	160.3	96.7	97.8	84.2	208.0	100.7	105.0	78.3	113.4	121.1	39.4	102.3	71.6	67.0	76.4	90.2	102.6	90.5	92.8	104.8	106.6	97.7	94.7	128.5	136.9	90.5
3	115.2	115.2	112.1	112.2	110.9	106.3	178.9	107.7	109.4	88.3	203.2	108.7	112.9	86.9	120.3	128.4	42.5	114.0	92.9	92.5	93.4	96.5	105.2	89.9	96.8	112.6	114.0	98.3	129.3	120.5	125.3	94.6
4	105.9	105.9	103.4	102.5	111.0	103.0	152.2	95.2	97.1	73.9	187.0	105.1	106.4	98.5	105.1	112.2	37.1	111.0	96.1	95.8	96.3	93.3	110.7	105.6	101.2	107.9	114.3	82.2	99.3	108.0	110.8	93.0
5	105.8	105.8	108.7	108.6	110.2	98.9	154.7	94.8	94.6	97.2	207.4	105.1	105.2	104.6	105.0	110.8	48.6	111.9	86.6	88.2	85.0	92.1	105.5	98.4	97.5	99.3	103.8	80.0	93.2	105.6	117.3	86.6
6	108.0	108.0	109.2	109.3	108.7	102.1	169.9	99.7	98.3	115.7	213.1	104.9	106.2	98.1	107.3	114.2	40.5	113.9	89.0	90.6	87.4	100.4	70.9	102.9	92.7	109.3	117.3	77.2	96.8	120.6	117.5	81.3
7	120.4	120.4	110.9	109.3	123.8	111.4	161.2	102.2	99.8	129.3	240.7	120.6	121.8	114.8	129.5	138.2	46.0	127.0	99.0	103.2	94.7	107.0	103.2	108.0	101.4	118.6	122.2	108.3	98.1	122.2	141.8	83.7
8	89.2	89.2	87.0	87.0	87.1	89.7	142.4	89.7	87.7	113.1	173.3	89.6	92.9	72.6	82.8	86.8	44.8	94.6	89.3	92.2	86.2	79.4	95.1	101.5	94.2	90.6	93.3	76.5	90.1	97.0	109.5	61.2
前年同月比(%)	△11.8	△11.8	△9.0	△9.0	△9.3	△7.0	△9.9	△8.3	△9.9	8.7	1.2	△20.3	△20.1	△21.1	△18.0	△19.1	11.2	△4.1	△0.8	△6.4	6.3	△9.7	4.7	13.7	△10.1	△6.2	△2.1	△24.0	△3.3	△9.8	△17.4	△33.6
(季節調整指数)																																
2023年8月	113.4	113.4	108.6	108.2	111.5	105.8	165.5	100.3	101.4	89.7	187.7	127.5	131.1	110.5	119.0	127.3	42.8	111.2	91.6	96.9	88.3	99.2	93.4	93.4	102.8	111.6	111.1	116.3	103.7	126.8	142.7	99.4
9	113.9	113.9	108.4	108.9	110.0	104.8	152.1	105.3	106.9	88.3	184.9	123.5	126.1	113.8	122.7	131.2	41.7	114.1	91.6	103.7	77.3	100.6	97.8	90.7	102.8	109.6	113.4	86.4	108.1	119.2	153.0	98.7
10	117.4	117.4	112.4	112.7	112.9	104.0	165.5	103.7	104.9	90.3	212.8	125.8	128.7	111.8	125.3	135.0	39.2	109.7	92.9	105.0	83.7	101.2	98.7	91.4	101.3	110.0	115.5	79.4	106.6	117.3	143.1	94.5
11	114.9	114.9	109.1	109.1	108.5	104.4	158.0	103.5	104.4	90.7	191.3	121.7	125.0	107.0	119.9	128.7	40.1	106.3	98.2	104.0	88.4	100.4	100.3	94.7	102.9	108.1	112.2	89.0	100.7	123.4	144.4	96.1
12	117.3	117.3	110.3	109.7	115.8	107.9	166.2	102.7	103.7	91.7	200.6	122.2	124.7	108.4	125.1	136.3	40.9	107.7	91.0	86.1	93.1	101.8	100.5	91.6	103.4	108.1	112.3	89.1	101.9	126.5	145.1	96.9
2024年1月	105.5	105.5	104.3	104.7	97.3	97.8	149.6	98.8	98.8	96.4	174.5	101.6	101.9	98.6	108.0	115.1	41.2	97.5	91.9	95.1	93.6	91.0	95.4	85.2	102.9	100.9	104.8	79.3	108.3	116.7	124.9	86.0
2	110.3	110.3	102.6	101.1	111.3	104.1	156.6	99.9	102.0	77.5	215.0	100.2	103.2	86.5	120.4	131.4	35.3	96.7	71.1	63.0	83.9	94.9	99.9	91.6	102.0	108.0	112.6	89.9	108.1	108.9	123.6	86.4
3	106.1	106.1	105.4	105.4	103.9	102.9	143.0	98.2	99.6	81.7	199.2	103.7	108.3	75.2	108.0	115.3	40.5	106.2	92.1	91.9	93.2	90.1	96.3	85.6	97.1	103.2	107.2	87.3	95.5	109.6	112.5	89.3
4	106.9	106.9	108.4	108.5	107.0	105.0	167.8	99.7	101.5	86.5	185.3	104.6	104.9	101.5	104.2	109.1	38.1	110.7	97.6	95.6	99.7	92.1	101.3	107.7	96.5	108.0	114.8	79.7	102.0	113.1	116.8	89.0
5	113.6	113.6	107.7	106.1	122.6	109.0	171.3	104.2	104.0	102.3	243.3	118.5	118.3	117.2	126.8	131.7	56.0	122.3	79.2	79.7	76.4	105.6	97.8	95.7	95.0	113.4	120.1	90.0	99.4	120.9	123.3	87.1
6	107.6	107.6	107.0	106.3	111.6	104.9	175.5	101.3	102.0	92.8	224.6	104.8	105.7	103.9	108.1	115.4	40.3	113.1	84.2	82.6	85.3	102.1	98.0	106.2	94.2	111.1	118.8	81.3	97.1	114.9	119.5	84.9
7	111.6	111.6	112.9	112.7	114.2	102.6	162.3	95.6	94.9	98.2	217.6	111.2	113.4	101.1	111.7	118.6	43.9	126.0	89.7	93.5	86.5	95.7	94.3	104.1	90.7	111.4	114.0	96.8	107.6	125.5	155.1	78.9
8	102.3	102.3	99.2	98.6	103.6	101.1	151.9	94.0	93.4	99.2	196.0	104.2	107.4	89.7	101.8	107.5	48.3	108.3	91.7	90.9	95.8	92.0	99.9	106.8	94.0	106.5	110.6	91.4	100.2	115.3	121.3	68.7
前月比(%)	△8.3	△8.3	△12.1	△12.5	△9.3	△1.5	△6.4	△1.7	△1.6	1.0	△9.9	△6.3	△5.3	△11.3	△8.9	△9.4	10.0	△14.0	2.2	△2.8	10.8	△3.9	5.9	2.6	3.6	△4.4	△3.0	△5.6	△6.9	△8.1	△21.8	△12.9
寄与度(%)	-	△8.333	△2.841	△2.603	△0.241	△0.031	△0.374	△0.039	△0.034	0.002	△0.131	△0.334	△0.240	△0.088	△3.407	△3.460	0.143	△0.568	0.173	△0.114	0.395	△0.										

表2 出荷(生産者出荷指数)

年 月	2020年=100																																
	鉱工業	製造工業	鉄鋼・ 非鉄金属 工業	鉄鋼業	非鉄金属 工業	金属製品 工業	生産用 機械工業	汎用・ 業務用 機械工業	汎用 機械工業	業務用 機械工業	電子部品・ デバイス 工業	電気・ 情報通信 機械工業	電気機械 工業	情報通信 機械工業	輸送機械 工業	自動車 工業	(除、 自動車 工業)	窯業・ 土石製品 工業	化学・ 石油・ 石炭工業	無機・ 有機化学 工業	(除、 無機・ 有機化学 工業)	プラス チック 製品工業	パルプ・ 紙・ 紙加工品 工業	繊維工業	食料品 工業	その他 工業	ゴム製品 工業	家具工業	印刷業	木材・ 木製品 工業	その他 製品工業	鉱業	
ウェイト (原指数)	10000.0	9997.7	1307.6	1021.6	286.0	208.8	400.6	318.9	302.5	16.4	110.5	474.2	407.3	66.9	5109.0	4755.3	353.7	267.2	798.0	445.8	352.2	347.2	59.5	52.0	354.9	189.3	135.6	38.1	13.6	1.0	1.0	2.3	
2021年	105.1	105.1	116.4	118.0	110.8	104.8	141.4	110.0	110.4	x	143.8	100.9	100.7	101.9	100.1	102.6	66.9	115.0	96.7	98.8	94.0	101.5	103.3	101.7	99.4	107.1	108.1	107.2	98.6	112.9	76.3	108.2	
2022	105.4	105.4	107.0	106.6	108.5	110.6	188.3	110.3	110.6	x	164.9	120.5	123.4	103.2	98.6	100.9	67.1	117.8	87.3	95.8	76.5	94.5	109.5	106.5	96.7	108.5	108.0	111.7	104.2	121.1	103.9	104.2	
2023	116.9	116.9	107.1	106.4	109.6	104.5	173.2	106.8	107.4	94.8	175.6	126.3	128.4	113.7	121.0	125.7	58.5	113.3	91.3	100.3	80.1	101.3	99.4	96.6	100.6	107.7	112.5	92.2	105.9	111.6	64.5	96.7	
2023年8月	104.2	104.2	93.8	91.5	102.1	93.2	156.9	100.3	99.5	114.7	172.6	113.3	114.2	107.5	103.6	107.1	56.7	104.2	94.6	104.3	82.4	95.9	91.7	88.4	104.8	97.9	97.9	100.4	93.6	108.7	59.4	90.0	
9	125.9	125.9	112.6	113.3	109.9	109.1	178.7	116.9	117.8	100.2	193.8	133.0	131.0	145.1	133.2	138.9	56.9	117.7	96.4	109.6	79.7	109.5	98.6	94.4	101.5	111.4	120.2	79.6	116.7	117.6	63.9	98.3	
10	119.2	119.2	112.3	111.2	116.4	115.6	159.6	111.2	112.8	81.4	218.8	126.5	130.1	104.5	123.2	128.1	56.7	117.9	90.2	94.9	84.2	106.7	100.5	97.4	98.1	113.0	124.6	78.1	99.3	115.5	48.1	100.1	
11	124.6	124.6	113.6	112.2	118.5	113.4	158.9	116.7	118.5	83.1	226.8	130.5	132.3	119.7	132.4	137.7	61.6	117.5	86.2	92.1	78.7	109.0	108.0	96.8	106.7	113.9	123.5	84.5	105.2	118.8	58.2	97.3	
12	116.3	116.3	105.1	103.7	110.3	111.6	176.8	107.5	109.5	70.1	187.1	123.3	121.9	131.7	117.9	122.7	52.4	116.2	97.3	101.0	92.6	101.1	95.4	100.1	117.0	103.6	108.3	84.6	110.9	108.6	76.8	91.8	
2024年1月	100.4	100.4	95.1	94.8	96.1	93.3	137.5	95.1	96.1	78.2	164.2	94.5	94.9	92.2	103.1	106.5	57.0	101.9	87.2	100.5	70.3	84.1	82.6	94.0	88.5	96.2	101.7	78.0	94.3	104.8	58.7	78.2	
2	110.2	110.2	100.6	98.6	107.8	97.0	157.7	104.4	105.6	82.3	177.7	102.2	103.4	95.1	115.8	120.5	53.0	95.4	92.3	93.7	90.5	89.9	94.7	100.4	94.1	102.4	104.6	98.4	94.7	102.9	64.0	89.2	
3	118.4	118.4	109.1	109.0	109.5	104.6	188.5	115.6	116.2	103.6	200.5	111.3	112.3	105.2	122.9	127.7	57.4	115.6	88.7	99.3	75.2	98.9	105.0	117.7	96.3	112.9	113.2	106.5	129.0	123.1	88.9	92.4	
4	107.5	107.5	103.3	100.8	112.3	95.8	143.0	104.2	106.1	69.0	152.5	105.1	104.9	106.7	107.9	111.9	54.3	109.6	97.0	104.1	87.9	98.8	106.1	111.5	107.2	104.7	111.8	82.3	99.4	101.7	63.3	92.7	
5	105.5	105.5	101.1	98.0	112.3	91.2	153.0	101.2	101.4	98.2	156.8	102.4	102.7	101.1	107.4	110.5	65.1	114.3	84.9	94.1	73.2	95.4	99.9	108.2	97.0	96.5	103.0	75.1	93.4	102.8	58.8	85.6	
6	107.8	107.8	103.2	101.4	109.6	93.9	168.7	107.6	107.1	117.0	154.4	103.1	102.0	109.5	109.8	113.8	56.2	114.6	81.1	88.8	71.4	100.9	91.0	109.4	95.2	101.9	110.6	73.7	96.9	109.1	54.9	80.2	
7	124.7	124.7	117.6	116.3	122.2	104.4	159.7	116.4	115.8	127.5	168.7	116.4	119.7	96.2	132.3	137.6	60.5	126.5	99.2	104.9	91.9	111.0	98.6	105.4	100.4	116.3	122.1	103.0	98.7	141.8	57.4	83.2	
8	89.1	89.1	82.3	80.4	89.1	89.1	139.2	95.3	93.7	124.4	154.7	95.1	96.0	89.8	84.5	86.6	56.4	97.5	85.0	101.4	64.3	87.4	86.1	104.6	93.5	87.7	90.3	78.0	90.4	101.4	68.2	62.9	
前年同月比(%)	△14.5	△14.5	△12.3	△12.1	△12.7	△4.4	△11.3	△5.0	△5.8	8.5	△10.4	△16.1	△15.9	△16.5	△18.4	△19.1	△0.5	△6.4	△10.1	△2.8	△22.0	△8.9	△6.1	18.3	△10.8	△10.4	△7.8	△22.3	△3.4	△6.7	14.8	△30.1	
(季節調整済指数)																																	
2023年8月	117.3	117.3	109.0	107.4	114.4	101.6	168.9	102.1	102.8	95.0	179.0	127.6	128.1	125.1	122.4	126.8	63.3	112.1	92.5	101.4	81.9	103.9	96.8	92.5	103.9	111.5	112.8	105.2	103.9	111.2	62.0	97.3	
9	119.0	119.0	108.0	107.8	110.5	102.3	157.7	112.5	113.8	91.4	186.5	124.6	124.4	126.4	125.7	130.4	60.3	113.7	96.0	110.2	79.6	103.4	95.7	94.3	102.6	108.5	114.1	88.7	108.0	113.0	62.6	98.8	
10	121.3	121.3	108.0	106.9	112.2	104.4	171.6	109.5	110.6	93.3	193.3	124.5	126.7	105.8	129.0	134.8	55.3	112.6	92.1	103.8	78.9	105.7	95.5	95.4	100.7	109.1	116.3	83.0	106.7	116.0	57.5	95.5	
11	118.1	118.1	107.1	106.0	111.1	102.4	159.9	109.9	110.5	95.8	211.5	122.5	124.2	114.7	123.6	128.6	58.5	109.9	90.5	100.9	79.4	102.8	99.4	94.7	103.6	107.4	114.6	86.3	100.7	112.5	72.1	95.0	
12	121.9	121.9	110.1	108.7	115.7	105.8	172.5	108.3	109.1	94.6	178.8	122.4	122.8	122.2	129.6	135.5	54.0	112.9	93.0	99.9	83.3	103.7	99.3	98.1	105.3	108.1	114.3	89.2	101.9	110.6	62.5	96.0	
2024年1月	107.2	107.2	100.2	100.3	97.3	97.5	152.9	102.2	102.4	102.6	181.4	100.1	100.4	95.9	111.5	115.3	58.4	107.5	84.4	91.5	78.6	92.0	94.3	97.1	104.6	99.0	104.3	79.2	108.2	107.2	53.2	85.8	
2	114.4	114.5	100.5	97.8	110.5	100.1	150.0	106.6	107.9	81.2	180.1	99.9	100.9	97.3	123.2	129.5	42.9	100.2	90.5	86.8	95.3	96.9	96.4	100.4	103.2	106.6	111.0	95.2	108.7	104.6	56.5	86.0	
3	107.4	107.4	101.0	100.3	103.8	98.8	142.0	107.4	108.3	91.3	195.6	103.0	106.5	86.1	109.5	114.1	51.8	110.8	91.2	100.0	79.0	92.9	98.3	104.5	96.8	100.8	107.2	84.1	95.5	114.8	85.2	87.2	
4	107.1	107.1	105.0	103.7	109.2	101.4	159.2	105.2	106.1	79.9	149.9	105.5	105.4	110.5	105.2	108.7	55.0	111.4	96.9	111.0	79.2	96.1	98.1	114.6	104.3	105.3	113.2	79.9	102.1	105.1	66.5	87.9	
5	119.6	119.6	106.8	102.6	123.5	108.2	170.2	113.7	113.6	105.5	185.6	119.3	115.6	129.3	126.8	131.0	77.1	122.1	85.4	91.8	75.3	108.9	93.9	112.4	95.6	111.1	118.8	88.2	99.6	109.7	69.3	86.7	
6	108.8	108.7	103.1	100.4	112.9	100.7	170.7	110.0	111.0	93.5	169.2	103.1	102.3	113.1	110.8	115.0	55.4	115.6	83.4	87.2	78.1	102.9	93.1	110.6	94.0	104.2	113.6	74.4	97.0	112.7	52.6	83.1	
7	112.6	112.6	109.7	109.2	111.7	101.2	166.5	110.3	110.7	100.4	157.7	110.6	112.5	96.2	114.2	118.2	56.0	124.1	93.3	100.5	83.1	100.3	97.5	108.3	91.8	107.8	110.6	96.9	107.8	134.3	63.0	78.8	
8	103.5	103.5	97.7	96.2	103.0	99.1	151.7	98.6	98.5	104.0	164.9	109.2	110.4	104.3	104.1	107.0	64.3	107.0	85.2	99.8	66.9	97.2	92.3	111.0	94.7	102.9	107.7	83.7	100.2	106.4	72.6	70.3	
前月比(%)	△8.1	△8.1	△10.9	△11.9	△7.8	△2.1	△8.9	△10.6	△11.0	3.6	4.6	△1.3	△1.9	8.4	△8.8	△9.5	14.8	△13.8	△8.7	△0.7	△19.5	△3.1	△5.3	2.5	3.2	△4.5	△2.6	△13.6	△7.1	△20.8	15.2	△10.8	

表3 在庫(生産者製品在庫指数)

年 月	製造工業																								鉄鋼業	非鉄金属工業	金属製品工業	生産用機械工業	汎用・業務用機械工業	汎用機械工業	業務用機械工業	電子部品・デバイス工業	電気・情報通信機械工業	電気機械工業	情報通信機械工業	輸送機械工業	自動車工業	(除、自動車工業)	窯業・土石製品工業	化学・石油・石炭工業	無機・有機化学工業	(除、無機・有機化学工業)	プラスチック製品工業	パルプ・紙・紙加工工業	繊維工業	食料品工業	その他工業	ゴム製品工業	家具工業	印刷業	木材・木製品工業	その他製品工業	鉱業
	製造工業	鉄鋼・非鉄金属工業	鉄鋼業	非鉄金属工業	金属製品工業	生産用機械工業	汎用・業務用機械工業	汎用機械工業	業務用機械工業	電子部品・デバイス工業	電気・情報通信機械工業	電気機械工業	情報通信機械工業	輸送機械工業	自動車工業	(除、自動車工業)	窯業・土石製品工業	化学・石油・石炭工業	無機・有機化学工業	(除、無機・有機化学工業)	プラスチック製品工業	パルプ・紙・紙加工工業	繊維工業	食料品工業																													
ウェイト(原指数)	10000.0	9998.4	3241.6	3032.6	209.0	467.7	1094.8	380.3	349.4	30.9	117.8	406.0	231.8	174.2	394.2	345.6	48.6	1027.9	1285.8	706.9	578.9	570.0	171.7	264.7	309.9	266.0	133.6	120.3	-	11.3	0.8	1.6																					
2021年	111.6	111.6	123.1	124.2	107.0	71.3	124.0	50.2	45.3	105.2	x	122.6	95.1	159.1	155.7	154.3	x	115.1	90.3	88.6	92.4	114.3	97.8	91.5	92.4	117.0	134.4	101.7	-	73.0	x	59.5																					
2022	106.9	106.9	98.2	95.8	132.1	102.9	134.2	43.3	38.0	103.0	x	148.0	109.2	199.6	121.4	113.0	x	112.0	101.2	93.3	110.9	127.0	82.8	94.5	98.9	98.8	133.3	62.0	-	83.6	x	52.8																					
2023	102.5	102.5	91.4	91.3	93.3	109.1	122.3	43.4	37.7	x	x	138.3	154.6	116.6	113.8	107.0	x	111.6	92.5	88.8	96.9	126.8	85.0	107.8	99.5	98.4	139.3	54.7	-	82.8	x	46.5																					
2023年8月	108.5	108.5	89.4	90.1	79.5	141.6	149.1	48.1	41.9	117.3	x	157.6	153.4	163.2	118.3	105.6	x	114.9	99.8	99.5	100.1	125.4	87.9	102.5	98.6	94.5	135.6	50.1	-	82.0	x	45.2																					
9	104.6	104.6	86.1	85.7	90.5	135.5	134.6	46.7	41.2	109.2	x	142.5	157.1	122.9	124.9	115.8	x	115.0	97.2	94.3	100.7	127.5	88.6	99.0	96.0	96.4	138.7	50.9	-	81.0	x	50.2																					
10	106.1	106.1	90.4	90.1	95.0	127.4	129.8	47.6	42.3	108.0	x	150.9	160.2	138.6	123.0	116.1	x	113.7	96.0	93.7	98.9	128.2	90.7	106.4	100.4	99.3	144.2	51.6	-	80.1	x	43.7																					
11	107.1	107.1	93.3	93.6	88.7	124.0	135.1	43.6	37.7	110.1	x	149.7	159.8	136.2	118.4	111.7	x	114.5	98.0	96.5	99.8	128.1	94.1	110.6	106.9	98.1	138.2	55.5	-	81.2	x	46.2																					
12	102.5	102.5	91.4	91.3	93.3	109.1	122.3	43.4	37.7	108.7	x	138.3	154.6	116.6	113.8	107.0	x	111.6	92.5	88.8	96.9	126.8	85.0	107.8	99.5	98.4	139.3	54.7	-	82.8	x	46.5																					
2024年1月	104.2	104.3	93.2	93.8	84.3	107.1	133.9	44.3	38.5	x	x	141.7	156.6	122.0	107.2	99.3	x	106.2	98.8	99.6	97.8	128.5	83.3	103.9	101.2	97.5	136.1	56.4	-	84.4	x	46.3																					
2	102.4	102.4	91.5	91.8	87.0	113.3	124.9	46.9	40.5	119.2	x	141.0	154.9	122.5	104.9	91.2	x	108.1	88.3	79.6	98.9	133.4	91.6	101.8	99.4	98.7	139.5	54.0	-	90.1	x	49.8																					
3	102.5	102.5	90.6	90.3	96.1	112.8	124.1	47.3	43.2	93.7	x	128.7	148.0	103.1	101.1	90.5	x	108.8	102.2	104.7	99.0	135.0	90.6	87.2	99.3	94.1	138.4	45.6	-	85.5	x	54.4																					
4	101.0	101.0	90.5	90.7	87.5	118.1	120.3	51.8	47.7	98.2	x	128.2	147.1	103.0	99.5	94.3	x	109.7	97.9	95.0	101.4	129.9	94.5	89.2	100.6	78.0	106.8	45.1	-	85.5	x	50.9																					
5	103.0	103.0	94.4	94.9	87.0	124.2	132.0	55.9	51.6	104.8	x	129.9	152.1	100.3	100.0	89.1	x	106.7	93.6	88.2	100.2	127.6	96.7	86.1	102.3	76.5	101.1	48.1	-	85.0	x	50.2																					
6	104.7	104.7	97.0	97.5	89.8	131.8	141.9	55.9	51.0	111.3	x	126.7	158.7	84.2	95.2	85.7	x	105.5	91.2	81.2	103.4	132.6	82.2	84.8	102.1	82.5	111.5	49.8	-	86.7	x	51.2																					
7	104.8	104.9	92.4	92.0	97.6	137.9	136.3	54.3	48.5	121.0	x	131.8	154.4	101.7	108.4	98.5	x	104.2	98.3	97.3	99.6	133.0	83.8	90.4	99.5	80.2	104.8	52.9	-	77.9	x	49.1																					
8	102.4	102.4	91.7	91.6	93.1	136.1	134.8	54.3	49.2	111.4	x	114.5	133.5	89.2	101.9	94.1	x	103.6	94.6	91.1	98.8	127.7	91.8	92.5	102.1	79.8	107.1	50.1	-	75.4	x	38.9																					
前年同月比(%)	△5.6	△5.6	2.6	1.7	17.1	△3.9	△9.6	12.9	17.4	△5.0	x	△27.3	△13.0	△45.3	△13.9	△10.9	x	△9.8	△5.2	△8.4	△1.3	1.8	4.4	△9.8	3.5	△15.6	△21.0	0.0	-	△8.0	x	△13.9																					
(季節調整指数)																																																					
2023年8月	107.9	107.9	91.1	91.5	88.6	126.3	138.8	47.2	41.7	109.3	x	155.5	151.9	160.5	130.4	120.6	x	114.3	97.3	93.9	101.4	128.6	89.1	98.1	99.1	98.9	140.7	53.3	-	85.7	x	48.9																					
9	105.0	104.9	87.9	87.2	91.5	130.0	132.6	45.6	39.9	113.1	x	149.9	159.0	131.5	130.2	121.2	x	115.0	97.4	95.5	99.4	128.5	89.2	98.2	98.2	100.7	144.6	53.1	-	83.3	x	50.4																					
10	105.5	105.5	91.0	91.0	90.5	124.3	129.2	46.0	40.2	115.3	x	150.9	160.0	138.9	120.9	111.7	x	114.8	97.0	96.5	98.3	127.6	90.3	105.4	98.8	99.5	145.3	50.9	-	80.4	x	42.8																					
11	104.5	104.5	90.1	90.4	85.8	125.2	128.9	43.2	37.1	117.1	x	146.3	159.6	133.6	111.6	104.9	x	114.8	98.1	97.1	99.2	127.1	90.2	110.2	100.5	96.4	138.2	51.9	-	80.3	x	46.0																					
12	103.5	103.5	90.0	90.4	87.3	124.6	124.6	42.8	36.7	116.2	x	143.8	161.6	116.9	124.0	116.6	x	113.1	95.3	91.5	98.2	127.1	88.6	108.6	100.9	94.3	136.1	49.8	-	83.1	x	46.7																					
2024年1月	103.6	103.8	90.4	90.5	85.2	118.4	133.2	45.7	39.8	x	x	137.4	150.4	118.7	91.2	81.4	x	109.2	100.2	102.9	97.3	128.9	88.6	102.9	101.1	90.5	128.8	51.3	-	83.5	x	46.0																					
2	102.2	102.3	89.8	89.8	91.2	123.7	126.1	49.3	43.1	118.7	x	138.1	152.9	120.3	97.9	84.2	x	109.7	86.3	77.8	96.4	131.7	93.1	101.2	97.1	90.7	129.6	49.3	-	86.7	x	49.1																					
3	105.6	105.6	93.4	93.2	97.0	125.7	128.5	50.5	46.1	99.5	x	137.8	159.7	110.1	105.4	92.9	x	109.7	102.9	106.4	99.0	133.2	86.7	92.1	102.1	97.1	139.6	49.9	-	84.0	x	53.6																					
4	102.9	102.9	92.3	92.6	86.3	124.2	125.3	54.2	50.5	96.1	x	133.0	152.7	108.2	100.5	95.3	x	109.7	98.8	94.4	104.6	131.3	88.5	93.8	100.2	79.6	106.3	48.8	-	86.2	x	49.5																					
5	102.4	102.4	92.3	92.9	84.3	120.5	139.2	56.9	52.9	103.6	x	127.0	150.5	98.4	97.6	86.5	x	104.9	94.6	88.1	102.7	129.6	87.6	85.2	100.3	77.5	100.1	50.6	-	84.5	x	51.4																					
6	103.8	103.8	95.4	95.8	89.8	118.0	144.7	54.1	48.9	103.3	x	122.2	151.4	81.1	99.6	93.2	x	102.7	90.4	82.2	101.6	132.0	91.1	85.6	105.4	85.9	115.6	51.9	-	85.9	x	50.0																					
7	104.4	104.5	96.3	96.4	98.0	122.8	132.9	51.0	46.1	109.2	x	126.7	147.4	98.2	110.8	103.3	x	101.6	96.0	93.1	99.1	130.3	86.7	87.9	102.2	83.0	109.6	53.7	-	78.2	x	49.7																					
8	101.8	101.8	93.4	93.0	103.8	121.4	125.5	53.3	49.0	103.8	x	113.0	132.2	87.7	112.3	107.4	x	103.1	92.2	86.0	100.1	130.9	93.0	88.5	102.6	83.5	111.1	53.3	-	78.8	x	42.0																					
前月比(%)	△2.5	△2.6	△3.0	△3.5	5.9	△1.1	△5.6	4.5	6.3	△4.9	x	△10.8	△10.3	△10.7	1.4	4.0	x	1.5	△4.0	△7.6	1.0	0.5	7.3	0.7	0.4	0.6	1.4	△0.7	-	0.8	x	△15.5																					

(注)在庫の年数値は年末の数値です。

表4 在庫率(生産者製品在庫率指数)

年月	製造工業																				輸送機械工業	自動車工業	(除、自動車工業)	窯業・土石製品工業	化学・石油・石炭工業	無機・有機化学工業	(除、無機・有機化学工業)	プラスチック製品工業	パルプ・紙・紙加工工業	繊維工業	食料工業	その他工業	ゴム製品工業				家具工業	印刷業	木材・木製品工業	その他製品工業	鉱業
	製造工業	鉄鋼・非鉄金属工業	鉄鋼業	非鉄金属工業	金属製品工業	生産用機械工業	汎用・業務用機械工業	汎用機械工業	業務用機械工業	電子部品・デバイス工業	電気・情報通信機械工業	電気機械工業	情報通信機械工業	自動車工業	窯業・土石製品工業	化学・石油・石炭工業	無機・有機化学工業	(除、無機・有機化学工業)	プラスチック製品工業	パルプ・紙・紙加工工業													繊維工業	食料工業	その他工業	ゴム製品工業					
ウェイト(原指数)	9913.1	9911.5	3154.7	2945.7	209.0	467.7	1094.8	380.3	349.4	30.9	117.8	406.0	231.8	174.2	394.2	345.6	48.6	1027.9	1285.8	706.9	578.9	570.0	171.7	264.7	309.9	266.0	133.6	120.3	-	11.3	0.8	1.6									
2021年	94.1	94.1	99.0	99.9	85.5	84.8	81.9	41.9	37.1	96.2	x	105.7	103.2	109.1	132.6	133.4	x	104.2	85.3	84.4	86.5	98.9	98.8	86.3	97.7	104.5	102.1	110.2	-	71.6	x	71.4									
2022	107.8	107.8	128.1	129.9	103.1	77.8	96.3	44.3	39.6	97.4	x	130.2	102.8	166.7	159.1	159.7	x	98.9	89.5	80.9	100.0	118.4	80.7	87.9	102.4	99.3	116.8	82.8	-	65.0	x	50.1									
2023	108.9	108.9	108.4	109.5	93.7	126.4	115.4	46.5	39.6	x	x	152.0	150.9	153.4	149.2	143.1	x	101.3	95.5	92.6	99.1	125.1	89.5	123.6	102.6	93.2	113.8	72.4	-	72.7	x	53.4									
2023年8月	114.5	114.5	108.0	109.6	85.4	147.0	140.7	52.0	45.7	123.1	x	163.3	179.2	142.2	157.9	147.2	x	109.1	91.4	83.6	100.9	119.2	94.3	148.3	103.5	95.6	125.5	64.6	-	73.2	x	49.9									
9	95.2	95.2	84.5	83.6	96.6	127.8	106.5	44.1	38.5	107.4	x	126.1	167.1	71.5	133.7	126.1	x	97.3	79.4	70.9	89.8	117.8	88.8	121.1	97.5	88.9	108.5	69.5	-	67.3	x	50.9									
10	105.1	105.1	96.3	96.6	92.4	109.7	112.0	44.7	39.1	107.5	x	189.8	169.1	217.3	161.0	158.7	x	96.9	89.0	94.7	82.0	121.6	89.1	155.0	102.3	95.2	109.0	82.5	-	69.0	x	43.5									
11	101.6	101.6	95.5	96.5	81.5	105.6	111.6	35.7	30.8	91.0	x	145.6	167.1	117.0	145.5	141.9	x	97.2	86.3	83.3	89.8	122.5	85.0	159.4	106.4	99.6	104.7	97.4	-	66.7	x	47.2									
12	108.4	108.4	133.5	136.7	89.2	86.5	95.9	41.4	33.8	126.9	x	120.3	154.8	74.4	167.5	164.0	x	93.8	76.5	71.8	82.2	120.8	86.4	133.8	91.1	91.5	121.1	60.7	-	73.8	x	50.4									
2024年1月	114.8	114.8	109.2	110.9	85.3	106.1	122.4	47.1	39.6	x	x	172.1	185.9	153.8	200.0	194.5	x	103.8	97.9	91.8	105.4	154.0	107.6	117.9	113.4	103.4	124.8	82.3	-	78.2	x	59.1									
2	115.0	115.0	126.2	129.6	79.2	113.4	107.1	44.3	38.1	114.1	x	141.8	160.3	117.3	203.4	196.6	x	107.4	85.4	79.1	93.1	144.9	101.0	108.2	105.7	86.5	120.0	48.5	-	86.8	x	55.4									
3	97.5	97.5	98.0	98.7	88.6	100.2	77.3	47.4	43.8	88.3	x	130.1	160.6	89.4	166.9	164.0	x	100.6	89.7	95.5	82.7	136.4	85.1	70.1	101.3	72.5	111.8	29.2	-	67.7	x	58.6									
4	105.3	105.3	97.2	98.5	80.0	130.0	117.4	55.4	51.3	102.0	x	135.5	169.3	90.5	222.2	233.4	x	106.9	87.1	83.7	91.2	121.1	88.2	77.0	94.9	70.4	86.6	51.0	-	83.5	x	54.5									
5	108.8	108.8	107.5	109.6	77.9	140.2	111.9	56.3	52.6	98.2	x	146.6	190.8	87.9	207.8	207.1	x	108.4	80.1	77.2	83.5	125.3	99.7	74.7	104.8	93.4	88.2	100.3	-	80.4	x	58.6									
6	109.3	109.3	110.5	112.6	79.8	140.3	103.3	55.0	50.9	101.3	x	140.5	202.6	57.9	213.8	219.7	x	97.1	93.3	87.8	99.9	122.7	97.3	74.1	108.2	95.6	92.1	101.2	-	78.2	x	63.7									
7	104.6	104.6	99.9	100.8	86.4	127.0	107.9	49.2	44.9	97.7	x	144.8	163.0	120.7	241.9	251.2	x	88.7	87.5	88.8	86.0	115.6	86.5	91.9	97.2	78.0	80.8	77.2	-	52.8	x	58.6									
8	120.5	120.5	113.2	114.0	102.0	137.5	127.5	57.0	53.2	100.5	x	123.2	163.8	69.3	351.8	374.2	x	114.4	96.2	85.4	109.4	125.4	120.7	84.8	109.7	92.4	108.8	76.5	-	72.5	x	61.4									
前年同月比(%)	5.2	5.2	4.8	4.0	19.4	△6.5	△9.4	9.6	16.4	△18.4	x	△24.6	△8.6	△51.3	122.8	154.2	x	4.9	5.3	2.2	8.4	5.2	28.0	△42.8	6.0	△3.3	△13.3	18.4	-	△1.0	x	23.0									
(季節調整済指数)																																									
2023年8月	104.3	104.3	95.6	96.5	79.8	127.5	119.6	47.8	42.3	110.5	x	150.0	161.9	132.8	148.8	142.3	x	100.5	82.9	72.6	94.8	124.1	87.4	135.9	99.4	94.5	113.9	71.4	-	74.9	x	49.2									
9	100.8	100.9	96.2	95.8	104.7	133.0	114.1	43.9	37.7	124.9	x	150.8	176.1	95.1	156.8	150.5	x	98.0	79.5	70.3	89.6	123.1	92.2	131.0	99.7	97.5	119.9	72.7	-	72.5	x	50.3									
10	103.9	103.9	98.0	98.4	91.7	115.8	109.9	46.8	40.2	121.9	x	181.1	174.1	190.0	150.1	143.9	x	97.3	91.5	92.4	88.7	120.1	92.5	154.8	100.8	91.8	119.5	67.1	-	68.3	x	45.3									
11	107.3	107.3	103.1	104.5	83.2	119.0	111.4	39.7	33.8	107.6	x	152.6	180.2	119.4	151.8	146.5	x	104.4	90.0	85.6	93.7	124.4	88.6	159.7	103.7	97.5	114.4	84.2	-	69.6	x	48.1									
12	109.5	109.5	118.8	121.5	83.6	115.3	100.5	41.8	34.5	122.3	x	135.8	184.3	81.4	162.4	158.6	x	100.1	85.1	79.4	88.8	123.5	89.7	144.6	103.2	90.9	114.2	62.7	-	74.0	x	50.4									
2024年1月	98.9	98.9	87.6	88.0	81.3	111.0	109.9	45.7	39.6	x	x	167.6	173.7	159.0	159.5	153.1	x	101.4	94.1	105.2	86.2	130.9	101.2	110.4	101.5	88.0	109.0	70.9	-	74.2	x	54.4									
2	114.0	114.0	121.8	124.4	81.6	127.6	105.4	48.2	42.0	107.5	x	143.6	156.7	123.9	208.8	199.7	x	107.8	82.2	82.0	83.8	134.2	99.9	107.3	96.9	91.0	113.0	55.1	-	81.5	x	55.2									
3	121.3	121.3	122.6	125.6	97.0	129.5	106.0	54.4	50.6	98.3	x	171.4	204.7	123.8	213.6	215.2	x	111.9	103.2	107.2	98.5	139.6	92.0	70.2	111.5	106.0	127.4	75.3	-	75.9	x	64.9									
4	104.8	104.8	97.3	98.6	80.0	124.4	111.8	55.9	53.3	88.8	x	126.8	166.1	82.0	225.8	233.7	x	108.6	90.5	80.2	105.1	129.9	90.1	76.7	101.8	78.5	86.8	67.4	-	82.0	x	55.0									
5	97.2	97.2	99.5	101.4	72.6	100.2	108.6	49.0	44.9	99.0	x	119.6	156.7	71.0	157.9	153.2	x	96.9	72.0	69.3	75.7	120.1	93.2	73.8	100.2	74.4	75.1	75.2	-	70.3	x	56.3									
6	114.9	114.9	122.0	124.7	82.7	124.1	113.0	51.3	46.8	102.6	x	132.0	193.8	53.3	249.1	266.5	x	96.9	91.0	83.3	99.2	128.6	96.0	79.8	111.6	93.4	98.9	88.4	-	78.6	x	63.7									
7	108.5	108.5	111.8	113.0	87.3	114.9	101.6	48.1	43.5	100.1	x	136.8	154.3	113.9	275.3	292.0	x	86.1	85.4	87.8	88.6	122.4	85.4	89.1	98.1	76.5	88.6	68.9	-	54.7	x	58.9									
8	109.8	109.8	100.2	100.3	95.3	119.3	108.4	52.4	49.2	90.2	x	113.1	148.0	64.7	331.6	361.8	x	105.4	87.3	74.2	102.8	130.5	111.8	77.7	105.3	91.3	98.7	84.5	-	74.2	x	60.5									
前月比(%)	1.2	1.2	△10.4	△11.2	9.2	3.8	6.7	8.9	13.1	△9.9	x	△17.3	△4.1	△43.2	20.5	23.9	x	22.4	2.2	△15.5	16.0	6.6	30.9	△12.8	7.3	19.3	11.4	22.6	-	35.6	x	2.7									

表5 財別の生産(財別生産指数)

2020年=100

年 月	鉱工業	最終 需要財	投資財				消費財	耐久消費財		生産財	鉱工業用 生産財	その他用 生産財
			投資財	資本財	建設財	消費財		耐久消費財	非耐久消費財			
ウェイト (原指数)	10000.0	4475.6	1629.7	1007.1	622.6	2845.9	2136.2	709.7	5524.4	5295.6	228.8	
2021年	106.1	105.3	115.6	115.5	115.5	99.4	101.4	93.3	106.7	107.5	88.3	
2022	104.8	107.3	123.6	134.4	106.0	98.1	99.7	93.2	102.7	102.9	97.9	
2023	113.8	119.3	122.7	134.5	103.7	117.4	126.1	91.3	109.4	109.7	101.9	
2023年8月	101.1	104.0	108.5	120.1	89.9	101.4	104.9	90.9	98.8	98.7	101.1	
9	120.4	127.0	126.7	137.6	109.1	127.1	138.4	93.0	115.1	115.3	111.8	
10	117.4	118.3	121.5	129.4	108.7	116.4	125.9	87.9	116.7	117.8	92.9	
11	120.9	124.9	125.1	134.9	109.3	124.8	137.3	87.3	117.6	118.8	88.3	
12	110.7	116.9	117.9	131.1	96.5	116.3	122.2	98.7	105.7	106.5	87.5	
2024年1月	100.1	104.8	106.3	113.7	94.3	104.0	108.5	90.3	96.3	96.3	97.6	
2	105.8	113.9	116.9	127.7	99.5	112.2	124.2	76.0	99.3	100.4	73.4	
3	115.2	122.9	127.7	140.4	107.2	120.1	128.7	94.3	109.0	109.1	106.5	
4	105.9	107.2	108.9	118.4	93.5	106.2	109.6	96.0	104.8	104.8	105.4	
5	105.8	106.5	111.3	120.8	96.1	103.8	109.6	86.4	105.2	105.6	97.5	
6	108.0	110.0	117.0	125.0	104.2	106.0	113.1	84.7	106.4	106.7	98.2	
7	120.4	126.2	125.0	133.0	111.9	126.9	137.6	94.8	115.8	116.3	102.2	
8	89.2	89.2	95.5	104.2	81.3	85.5	83.8	90.6	89.3	89.1	93.9	
前年同月比(%)	△ 11.8	△ 14.2	△ 12.0	△ 13.2	△ 9.6	△ 15.7	△ 20.1	△ 0.3	△ 9.6	△ 9.7	△ 7.1	
(季節調整済指数)												
2023年8月	113.4	118.7	121.5	134.2	103.5	117.7	126.2	92.2	109.6	110.0	101.6	
9	113.9	118.9	118.8	129.3	101.6	119.4	129.7	87.6	110.1	110.2	109.1	
10	117.4	122.4	121.8	132.4	104.9	123.0	132.4	90.9	112.6	113.1	106.2	
11	114.9	119.2	118.1	127.6	102.0	119.4	126.5	94.8	110.2	110.6	110.4	
12	117.3	122.8	122.2	133.3	103.6	122.6	132.1	93.6	111.5	112.5	91.5	
2024年1月	105.5	111.3	112.7	121.1	99.4	109.4	114.1	100.2	100.3	100.5	98.2	
2	110.3	120.5	114.9	123.2	97.2	124.0	133.5	80.6	102.6	104.1	69.8	
3	106.1	110.1	110.5	118.2	97.6	110.4	115.9	94.5	103.0	103.0	100.8	
4	106.9	109.4	114.3	125.4	97.6	106.6	111.0	98.5	105.3	105.1	106.2	
5	113.6	116.1	122.3	139.0	98.5	113.0	131.7	78.5	112.2	113.2	86.8	
6	107.6	110.2	118.2	129.3	102.3	105.9	113.4	82.5	106.6	107.2	89.7	
7	111.6	114.6	120.6	126.6	109.9	111.2	118.2	86.7	109.6	110.2	92.5	
8	102.3	104.7	109.0	119.7	94.2	102.7	105.4	92.7	100.9	101.2	95.3	
前月比(%)	△ 8.3	△ 8.6	△ 9.6	△ 5.5	△ 14.3	△ 7.6	△ 10.8	6.9	△ 7.9	△ 8.2	3.0	

表6 財別の出荷(財別生産者出荷指数)

2020年=100

年 月	鉱工業	最終 需要財	投資財				消費財	耐久消費財		生産財	鉱工業用 生産財	その他用 生産財
			投資財	資本財	建設財	消費財		耐久消費財	非耐久消費財			
ウェイト (原指数)	10000.0	5189.8	1783.2	1139.6	643.6	3406.6	2725.8	680.8	4810.2	4548.5	261.7	
2021年	105.1	105.1	114.9	113.1	118.0	99.9	100.9	95.7	105.3	105.8	96.2	
2022	105.4	105.5	122.4	130.6	107.9	96.7	99.2	86.7	105.2	105.6	98.7	
2023	116.9	120.9	123.8	134.3	105.1	119.4	126.5	90.6	112.5	113.0	102.8	
2023年8月	104.2	105.5	109.3	119.0	92.1	103.6	105.0	97.8	102.7	102.6	104.3	
9	125.9	130.9	131.1	142.5	111.0	130.8	140.0	94.0	120.4	121.0	110.0	
10	119.2	119.7	121.6	129.5	107.5	118.7	126.0	89.6	118.6	120.0	94.7	
11	124.6	127.7	126.7	136.3	109.5	128.3	138.1	89.1	121.2	122.8	92.4	
12	116.3	121.1	122.5	132.6	104.5	120.4	124.0	105.8	111.1	111.6	103.5	
2024年1月	100.4	104.4	105.9	112.9	93.5	103.6	108.8	82.9	96.2	96.0	98.4	
2	110.2	117.4	115.6	125.8	97.6	118.3	124.8	92.3	102.5	103.0	94.8	
3	118.4	123.7	129.2	141.6	107.3	120.9	129.8	85.2	112.6	113.0	104.6	
4	107.5	107.6	108.5	114.8	97.5	107.2	109.5	97.9	107.3	107.3	108.6	
5	105.5	106.6	111.3	119.5	96.7	104.2	109.5	83.1	104.3	104.6	100.1	
6	107.8	109.4	115.2	123.2	100.9	106.4	113.0	79.8	106.0	106.6	94.4	
7	124.7	128.5	126.2	132.5	115.1	129.7	138.1	96.3	120.5	121.4	105.3	
8	89.1	88.3	94.9	101.9	82.5	84.9	85.2	83.5	89.9	89.2	103.6	
前年同月比(%)	△ 14.5	△ 16.3	△ 13.2	△ 14.4	△ 10.4	△ 18.1	△ 18.9	△ 14.6	△ 12.5	△ 13.1	△ 0.7	
(季節調整済指数)												
2023年8月	117.3	121.0	124.2	135.0	105.6	119.6	126.8	93.3	113.9	114.6	101.9	
9	119.0	122.3	122.5	132.6	104.4	122.6	130.4	93.2	115.6	116.1	109.9	
10	121.3	124.8	123.4	134.5	104.1	125.0	134.6	90.3	115.7	116.7	104.6	
11	118.1	121.1	120.5	129.7	104.3	120.8	128.2	91.2	113.3	114.7	101.2	
12	121.9	126.1	125.4	135.0	108.5	125.5	135.8	93.4	116.0	117.3	101.7	
2024年1月	107.2	111.2	113.9	122.8	98.5	110.6	115.0	92.5	101.9	102.1	93.1	
2	114.4	121.1	112.8	122.3	94.4	125.6	132.3	97.7	108.6	109.5	90.6	
3	107.4	109.4	109.4	115.4	99.0	109.9	115.2	88.6	105.9	105.9	102.8	
4	107.1	109.0	114.5	121.6	102.2	106.0	109.6	95.2	105.4	104.7	112.1	
5	119.6	122.6	123.1	136.5	100.0	123.5	129.6	83.0	117.7	118.8	96.0	
6	108.8	110.0	116.4	125.5	100.7	106.9	113.6	82.2	108.1	108.9	90.9	
7	112.6	116.0	121.0	126.8	110.3	113.1	119.2	87.6	109.7	110.2	102.4	
8	103.5	104.7	110.4	118.7	96.1	101.9	107.5	81.8	102.6	102.6	102.9	
前月比(%)	△ 8.1	△ 9.7	△ 8.8	△ 6.4	△ 12.9	△ 9.9	△ 9.8	△ 6.6	△ 6.5	△ 6.9	0.5	

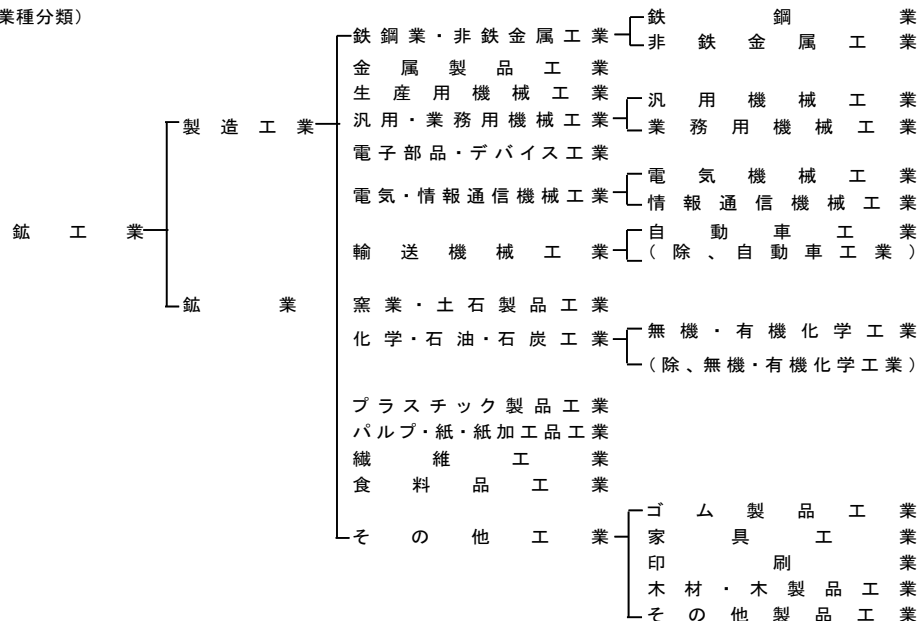
表7 財別の在庫(財別生産者製品在庫指数)

2020年=100

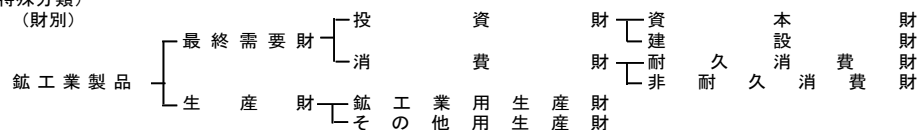
年月	鋳工業	最終需要財							生産財	鋳工業用生産財		その他用生産財
		投資財	資本財	建設財	消費財	耐久消費財	非耐久消費財	生産財		鋳工業用生産財		
ウェイト(原指数)	10000.0	4614.8	2890.9	1320.5	1570.4	1723.9	980.9	743.0	5385.2	4932.4	452.8	
2021年	111.6	109.1	111.0	124.9	99.3	105.9	114.0	95.3	113.8	114.8	102.6	
2022	106.9	103.8	104.2	121.7	89.5	103.2	94.5	114.7	109.6	109.8	107.0	
2023	102.5	94.3	92.3	110.5	77.0	97.6	94.5	101.8	109.5	109.8	106.1	
2023年8月	108.5	108.3	106.3	133.1	83.8	111.7	115.3	106.8	108.6	108.3	111.8	
9	104.6	102.3	99.5	120.6	81.7	107.0	106.4	107.7	106.6	105.9	114.6	
10	106.1	101.1	97.5	116.0	81.9	107.2	106.9	107.6	110.3	110.0	113.7	
11	107.1	102.4	99.4	120.4	81.8	107.3	104.9	110.4	111.2	110.8	115.8	
12	102.5	94.3	92.3	110.5	77.0	97.6	94.5	101.8	109.5	109.8	106.1	
2024年1月	104.2	98.7	97.6	120.8	78.0	100.7	94.7	108.5	109.0	108.6	112.7	
2	102.4	96.4	95.6	114.3	79.8	97.7	97.2	98.4	107.6	108.1	102.0	
3	102.5	97.8	95.4	112.7	80.9	101.7	93.1	113.0	106.6	105.2	121.2	
4	101.0	95.5	92.0	108.7	78.0	101.3	95.4	109.1	105.8	104.8	115.9	
5	103.0	98.7	97.0	121.2	76.6	101.6	98.5	105.6	106.7	106.3	111.5	
6	104.7	102.7	102.8	128.7	81.1	102.5	100.8	104.6	106.4	106.0	110.9	
7	104.8	101.3	99.3	123.9	78.6	104.8	105.2	104.2	107.9	106.4	123.8	
8	102.4	98.5	97.8	121.6	77.8	99.5	97.3	102.4	105.7	105.2	111.0	
前年同月比(%)	△ 5.6	△ 9.0	△ 8.0	△ 8.6	△ 7.2	△ 10.9	△ 15.6	△ 4.1	△ 2.7	△ 2.9	△ 0.7	
(季節調整指数)												
2023年8月	107.9	104.5	102.6	125.3	83.1	107.5	108.1	107.2	109.7	109.4	114.0	
9	105.0	101.5	98.7	118.7	81.6	106.4	106.9	107.2	107.3	106.6	114.9	
10	105.5	99.9	97.5	116.0	82.1	103.4	102.3	105.9	111.2	111.0	112.0	
11	104.5	99.3	97.1	116.3	80.3	101.6	99.2	107.6	109.9	109.7	113.2	
12	103.5	97.2	93.4	111.8	78.5	103.8	100.2	106.8	109.3	109.5	105.5	
2024年1月	103.6	97.9	96.1	119.1	76.9	100.6	94.3	111.2	108.3	107.9	113.6	
2	102.2	96.8	95.5	114.8	79.8	98.5	98.9	95.1	106.4	106.9	100.6	
3	105.6	102.2	98.7	117.2	82.3	109.9	103.7	113.5	108.5	107.3	121.0	
4	102.9	99.4	95.2	114.8	79.3	106.3	102.6	110.4	106.4	105.4	116.4	
5	102.4	100.0	98.6	127.3	76.0	102.3	99.5	106.4	104.6	103.9	113.7	
6	103.8	101.6	102.3	129.8	80.0	100.1	97.4	104.1	105.8	105.1	112.4	
7	104.4	98.9	98.6	119.4	79.2	101.2	99.5	103.3	108.8	107.5	122.4	
8	101.8	95.1	94.4	114.5	77.2	95.8	91.2	102.8	106.8	106.3	113.2	
前月比(%)	△ 2.5	△ 3.8	△ 4.3	△ 4.1	△ 2.5	△ 5.3	△ 8.3	△ 0.5	△ 1.8	△ 1.1	△ 7.5	

(注)在庫の年数値は年末の数値です。

① 業種分類及び特殊分類体系図  
(業種分類)



(特殊分類)  
(財別)



② 総合指数(生産・出荷及び在庫指数)の算式

算式は基準年次の固定ウェイトで加重平均するラスパイレス算式です。

$$\text{総合指数} = \frac{\left[ \frac{\text{比較時数量}}{\text{基準時数量}} \times \text{基準時ウェイト} \right] \text{の総和}}{\text{基準時ウェイトの総和}} \times 100$$

(注1) 統計表の各年の指数については、生産、出荷及び在庫率は「年平均」指数を、在庫は「年末」指数を表します。

(注2) 「-」は、皆無又は定義上、該当数値がないものです。

(注3) 「×」は、数値が秘匿されているものです。

(注4) 「△」は、マイナスを示すものです。

(注5) 「0.0」は、単位未満のものです。