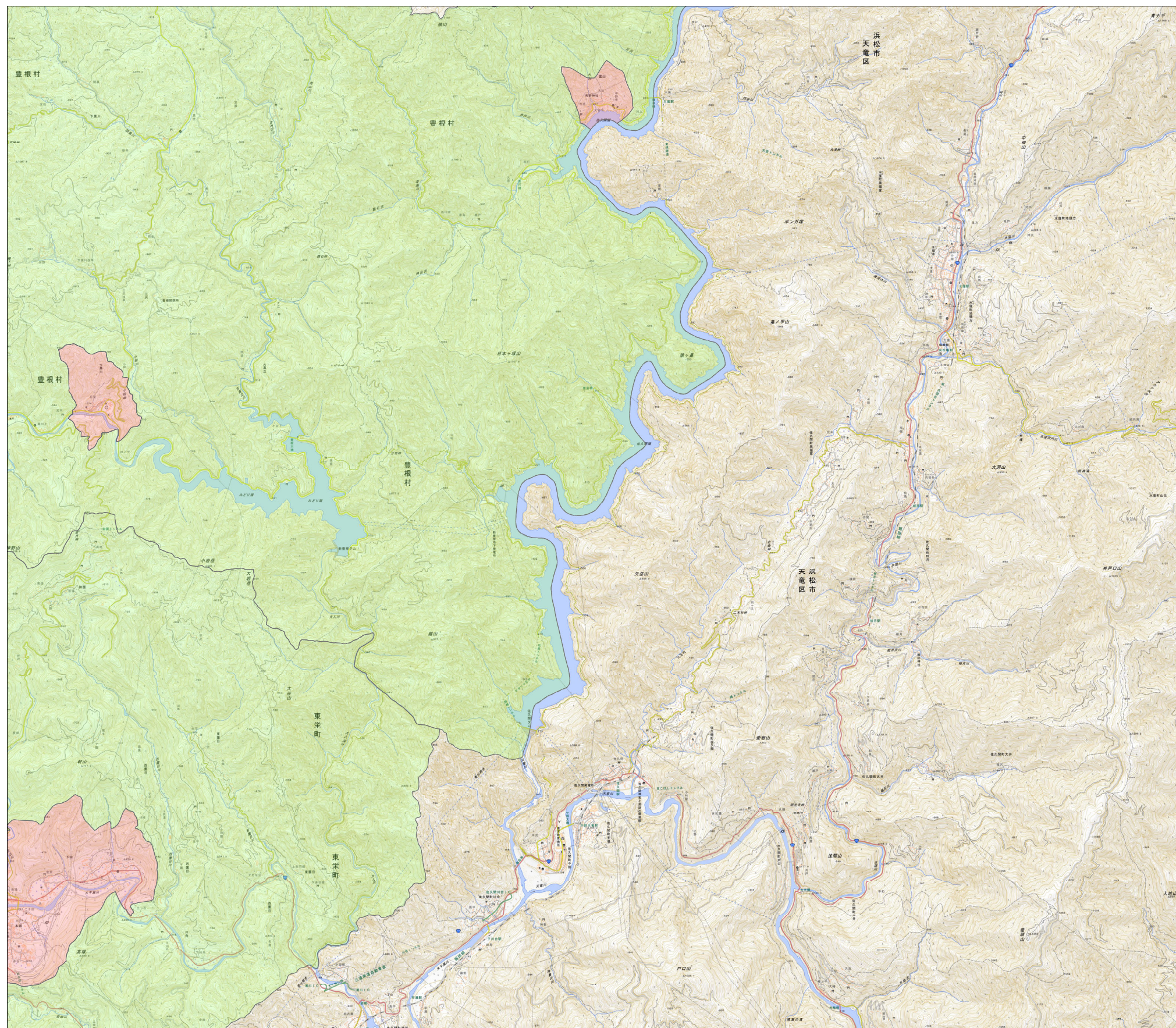
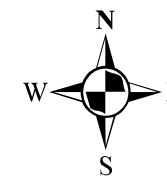


愛知県 宅地造成等工事規制区域及び特定盛土等規制区域 (名古屋市、豊橋市、岡崎市、一宮市、豊田市を除く)

2025年5月9日
運用開始予定



[詳細図13]

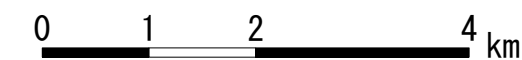


1	2				
3	4	5		6	7
8	9	10	11	12	13
14	15	16	17	18	19
20	21	22	23	24	
25	26	27	28		
	29	30			

凡例

- 宅地造成等工事規制区域
- 特定盛土等規制区域
- 政令指定都市、中核市

1 : 25,000 (A0版出力時)



出典：国土地理院発行2.5万分の1地形図
(測量法に基づく国土地理院長承認(複製) R6JHf57。本製品を複製する場合には、国土地理院の長の承認を得る必要があります。)