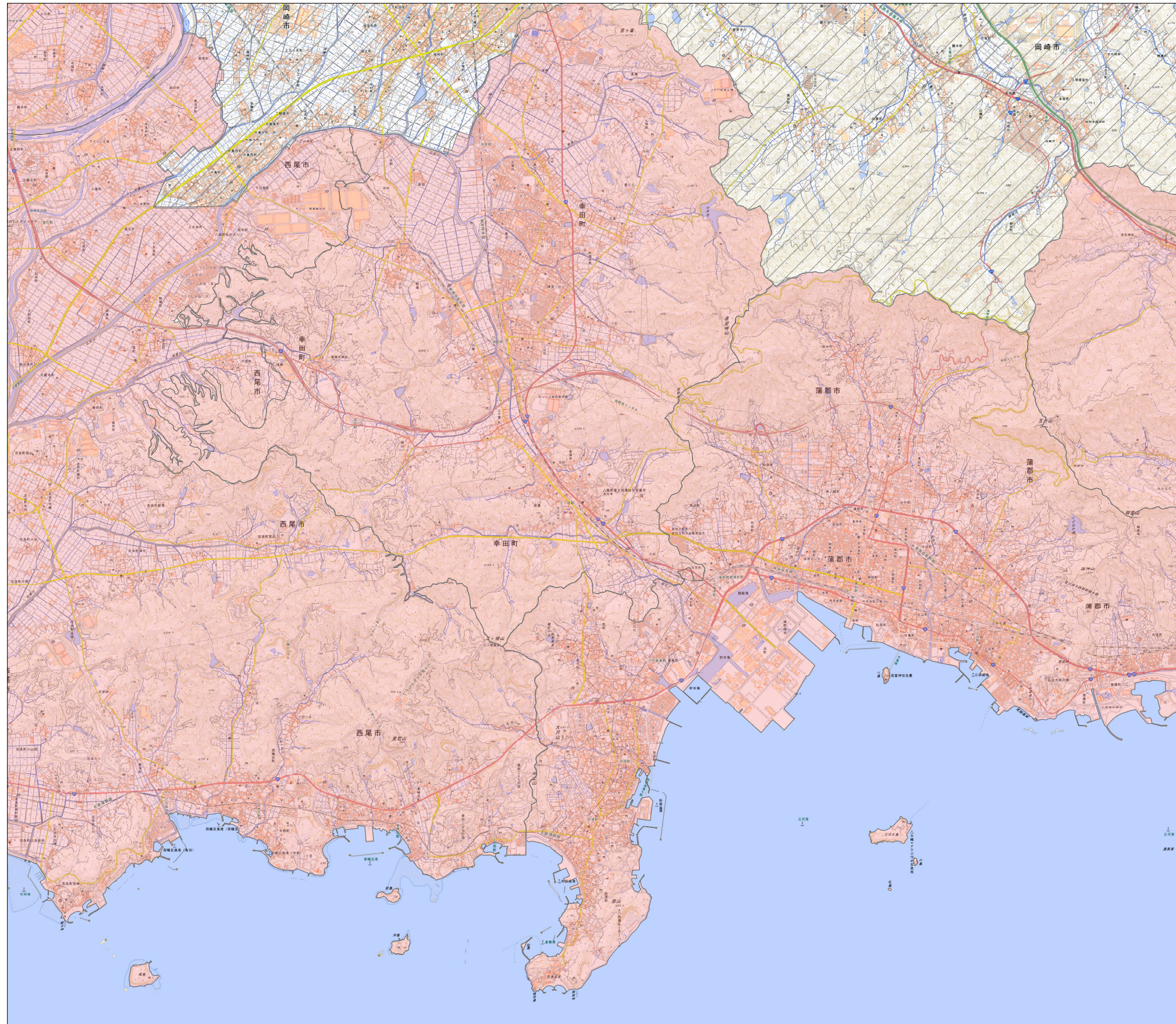
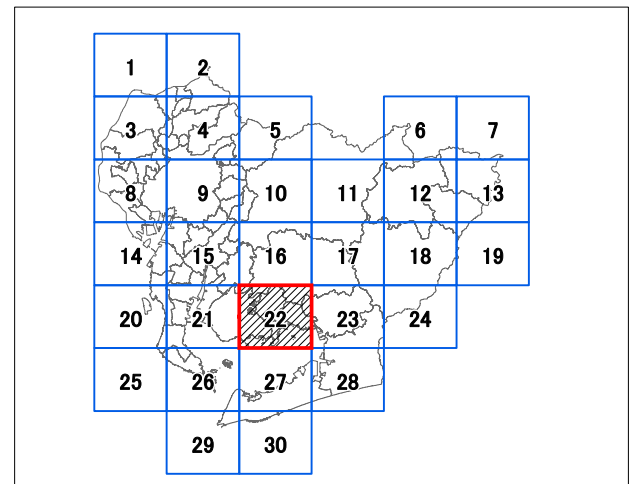
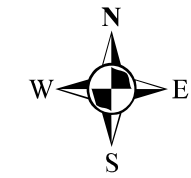


愛知県 宅地造成等工事規制区域及び特定盛土等規制区域（名古屋市、豊橋市、岡崎市、一宮市、豊田市を除く）


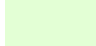
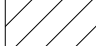
2025年5月9日
運用開始予定



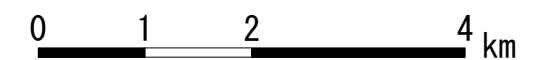
[詳細図 2 2]



凡例

-  宅地造成等工事規制区域
-  特定盛土等規制区域
-  政令指定都市、中核市

1 : 25,000 (A0版出力時)



出典：国土地理院発行2.5万分の1地形図
(測量法に基づく国土地理院長承認(複製) R6JHf57。本製品を複製する場合には、国土地理院の長の承認を得る必要があります。)