

「女性が変わる未来の農業推進事業」に係る女性リーダー育成研修会

げんきの郷の 取組みと情報発信



株式会社 げんきの郷
総務部 井土 弘美

2000年開業以来、毎年200万人が来場

全国最大級の ファーマーズマーケット

発表 井土弘美 (いづちひろみ)

2003年げんきの郷入社。広報・イベントを中心に、施設管理・食品衛生など、広く総務業務を担当。大府市有機農業推進協議会委員。ウェルネスバレー推進協議会交流にぎわいWGメンバーほか。

有資格/愛知県農業改良普及員資格取得
食の検定・食農1級 野菜ソムリエ
食品表示検定中級・食品衛生指導員



農と食、環境と福祉、文化をテーマとした健康・安全の地域づくり

基本理念にもとづいた情報発信

げんきの郷がすすめるアグリルネッサンス構想

- ①土づくりを基本とした持続性のある有機農業の実現
- ②生産から加工・流通・販売・消費に至る食一環システムの構築
- ③農業を核とし、商・工・観光等とも連携した地域複合産業の形成
- ④自然生態系（エコロジー）と人間生活（エコノミー）が調和した農業・農村文化の再生
- ⑤人生100年時代をすべての人々が健やかに生きる社会（少子高齢化社会）への対応

健全な大地・健全な農業



地域から信頼され支持される農業

直売事業による変化 地域農業の活性化とは

産直の強み = 地域の魅力

- 少量多品目栽培への転換
- お客様に比較・評価される緊張感・競争意識
- 消費者ニーズに合わせた栽培技術の向上
- 安心・安全で美味しいものをつくりたい
- 再生産可能価格を考え自ら売価を決定
- 創意工夫を重ねる「生きがい」としての農業

直売所を通し、自ら考え工夫する
自立する農家の増加



開業24年の試行錯誤 消費者との信頼関係

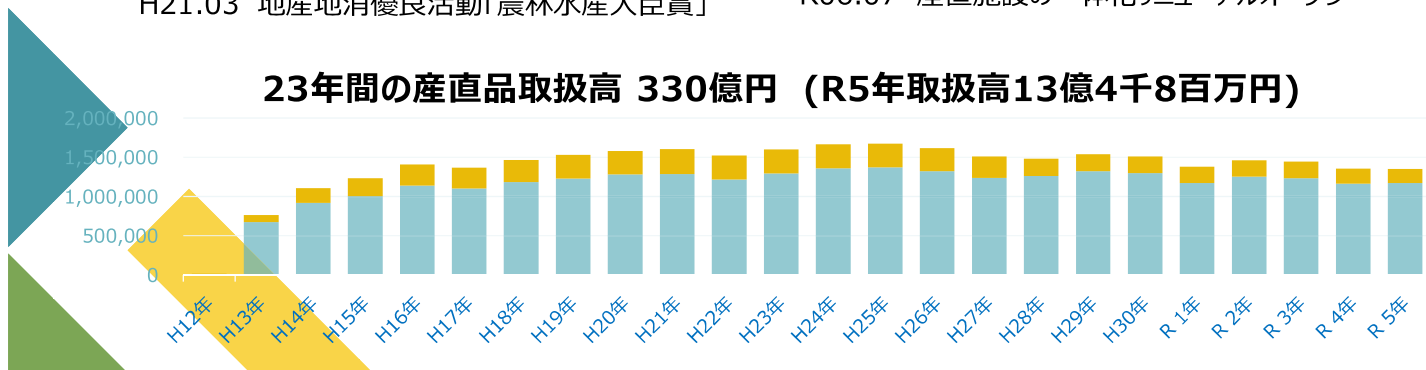
集客減、売れ残る農産物、求められる変化...

情報発信の重要性を実感

- H12.12 JAあぐりタウンげんきの郷開業
- H14.02 利用者組織発足（ポイントカード導入）
- H14.03 はなまる情報BOX導入
- H15.10 残留農薬検査の開始
- H20.04 JA生産履歴システム運用開始
- H21.03 地産地消優良活動「農林水産大臣賞」

- H22.07 できたて館リニューアルオープン
- H23.02 日本農業賞「食の架け橋賞」優秀賞
- H24.03 すくすくヶ丘オープン
- H25.07 はなまる情報BOXメール配信開始
- H26.07 げんき横丁「魚太郎」オープン
- R06.07 産直施設の一体化リニューアルオープン

23年間の産直品取扱高 330億円（R5年取扱高13億4千8百万円）



地域に支持される げんきの郷づくり 初期のブランディング

- 大鍋ふるまい
- 流しそうめん
- 餅つきふるまい
- 大納涼まつり
- トラック市
- 新聞折込みチラシ
- プレスリリースとテレビ放送



G.W.も！小正月も！
つきたて餅ふるまい



知多半島5市5町の盆踊り
2000人参加の盆踊り大会！！

地域の人々がつどうげんきの郷



G.W.300人参加
流しそうめん

冬のトラック市
野菜いっぱい食べて！

顔の見えるファーマーズマーケット 消費者との信頼関係

農家の取組みを発信



情報交換でさらに創意工夫 互いの技術を高め合う

- 毎朝の情報交換
- 目ぞろえ会でルール決め
- 勉強会・ほ場視察
- 体験イベント協力
- 試食イベント
- 農作産物品評会
- 出荷物検査



SNSの活用で 知多半島の農業を身近に！

日々の情報発信

- ・ブログ/げんきの郷の日々 (2007~2024)
- ・ブログ/げんきの郷体験農園 (2007~2024)
- ・Facebook (2012~)
- ・Instagram (2015~)



体験で変わる利用者の意識 交流で生まれる農業の新しい価値

農業の魅力+SNSの発信力

農と食の体験イベント

- ・ジャガイモの収穫体験
- ・トウモロコシの収穫体験
- ・サツマイモの収穫体験
- ・米づくり体験
- ・味噌づくり体験
- ・のし餅づくり体験



トウモロコシ 2日間 1800人・4000本
サツマイモ 2日間1600人・2873kg



直売所をささえる 地域のファン 利用者組織の拡大

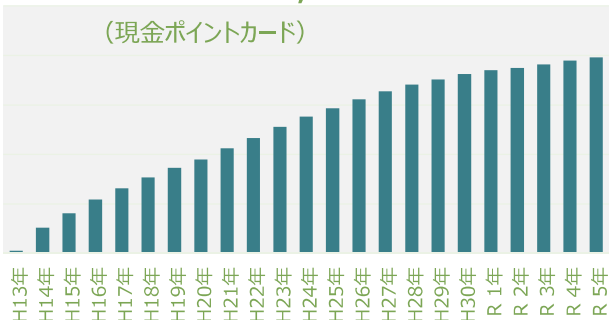


会員さま特典！
無料花摘みイベント

ファンへの情報発信

げんきかい会員数 79,165人

(現金ポイントカード)

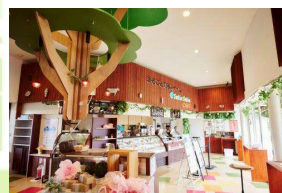


感謝 季節を感じる食卓
2023 カレンダープレゼント
DM 3万通 カレンダープレゼント
開業周年フェア2022 11/23~12/31

リニューアルオープンに合わせた ホームページのリニューアル

進化するげんきの郷を情報発信

愛知県大府市で
愛知の「農」と「食」を楽しむ！



新鮮 はなまる市	食べる できたて館	遊食 すくすくヶ丘	食処 だんらん亭	温泉 めぐみの湯	体験 体験農園
-------------	--------------	--------------	-------------	-------------	------------

新たな客層を発掘！SNS広告 新たなファン層を創出！公式LINE

新規顧客へ情報発信



2023年7月～ SNS広告（1ヶ月）×4回実施

期間中の表示回数21万回、クリック数9千回、クリック率4.3%

2024年1月～ 公式LINE開始 2024年9月現在 友だち 8700名

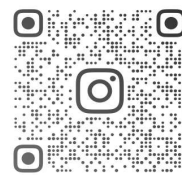


ありがとうございました

げんきの郷 総合案内所

電話 0562-45-4080

<https://agritown.co.jp>



GENKINOSATO.OFFICIAL