

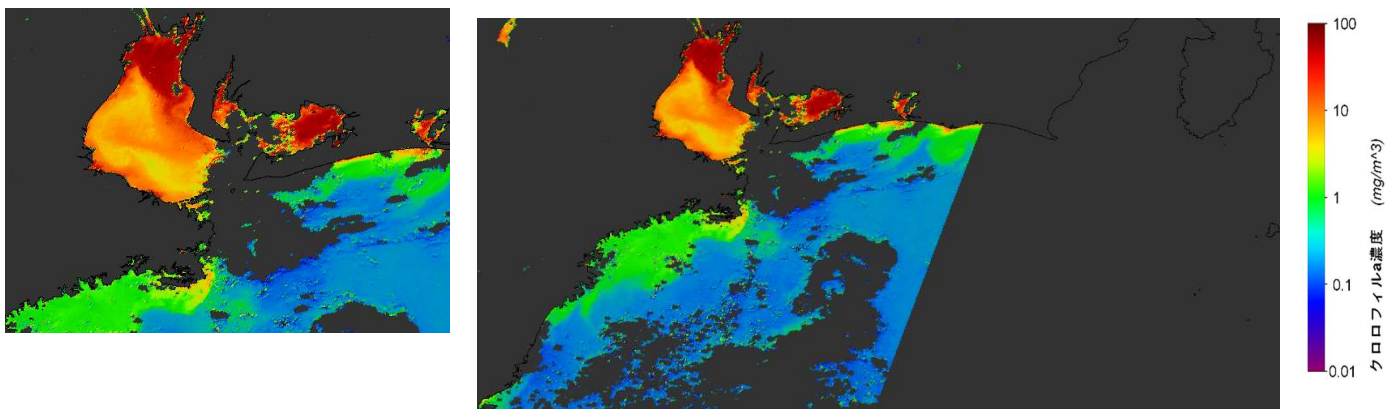
# 海況速報（クロロフィル a 濃度分布）

愛知県水産試験場 漁業生産研究所

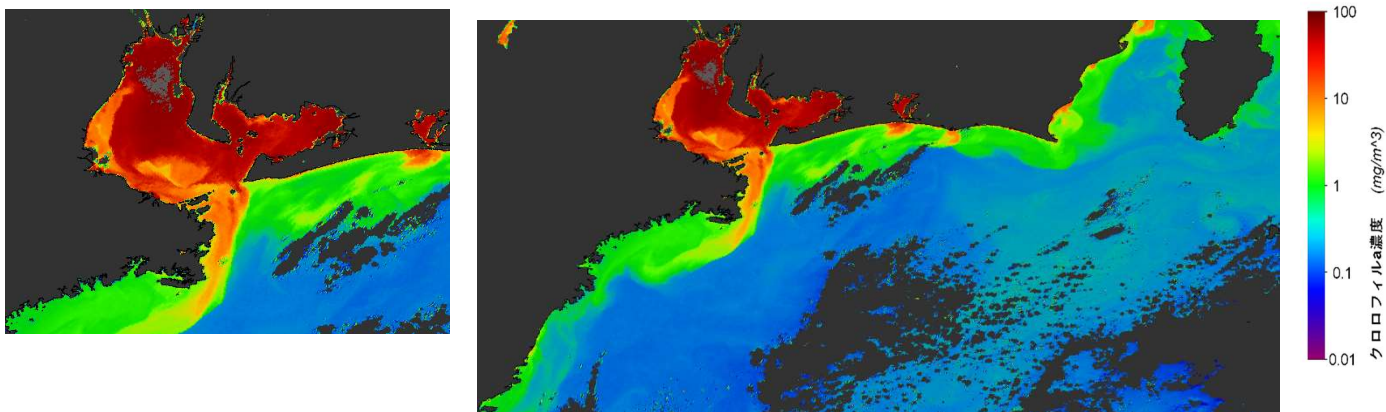
令和6年10月18日

10月14日の衛星画像をみると、クロロフィル a 濃度は伊勢湾と三河湾の全域で高くなっています。また、12日の画像をみると、伊勢湾湾口から出た内湾系水が志摩半島に沿って熊野灘へ流出しています。

## 10月14日のしきさいによるクロロフィル a 濃度分布



## 10月12日



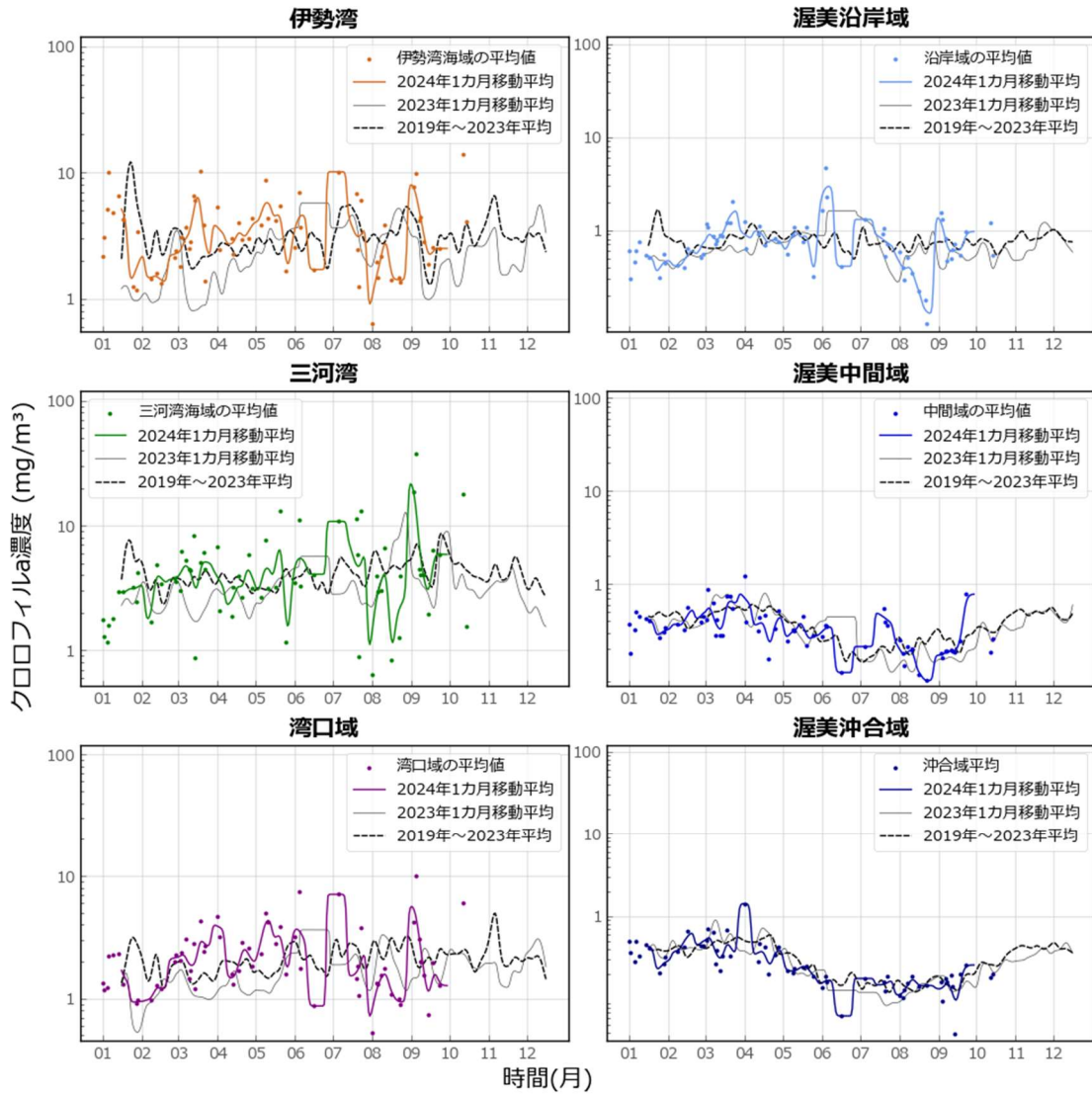
※宇宙航空研究開発機構（JAXA）提供の SGLI 画像を使用

※画像データによるクロロフィル a 濃度は、実際の濃度と異なる場合があります。

また、詳細図と広域図で内湾域の濃度に誤差が生じることがあるため、目安としてご利用ください。

## ■クロロフィル a 濃度の変動

クロロフィル a 濃度は、伊勢湾、三河湾、渥美沿岸域および沖合域で平年並みで推移しています。湾口域は低水準、渥美中間域は高水準で推移しています。



観測衛星「しきさい」に搭載された SGLI センサーから得られた表層クロロフィル a 濃度をモニタリングしています (令和 6 年 10 月 14 日までのデータ)

