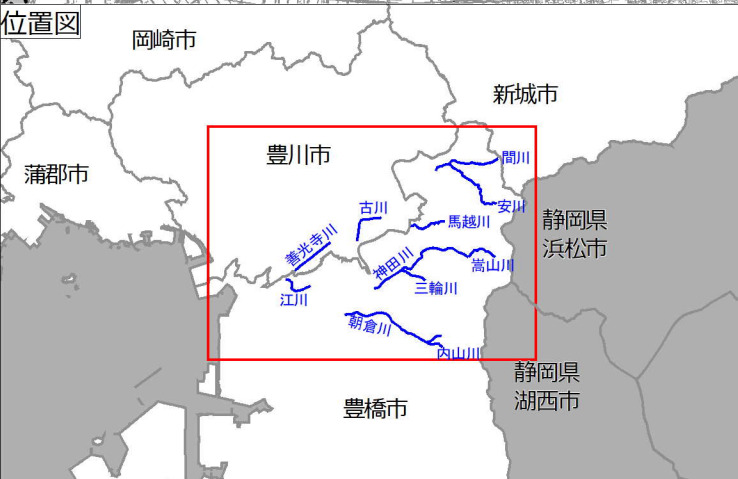
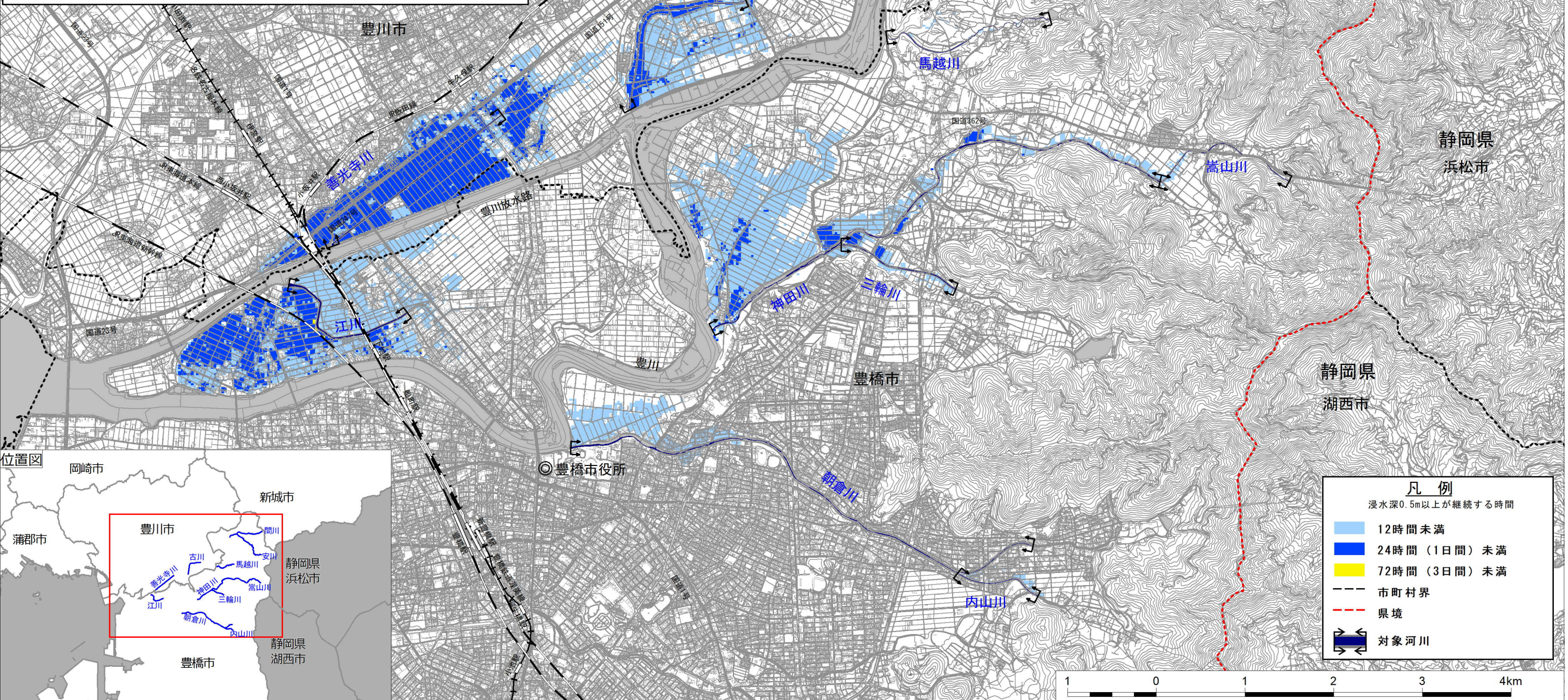


豊川水系 豊川下流支川 洪水浸水想定区域図 (浸水継続時間)

1. 説明文
 (1) この図は、豊川水系朝倉川をはじめとする対象河川について、水防法に基づく想定し得る最大規模の降雨により0.5m以上の浸水が想定される区域、及びその継続時間を表示した図面です。
 (2) この区域及び浸水継続時間は、対象河川の河道等の整備状況を勘案して、想定し得る最大規模の降雨に伴う洪水により対象河川が氾濫した場合の浸水の状況をシミュレーションにより予測したものです。
 (3) なお、このシミュレーションの実施にあたっては、対象河川以外の河川・水路等の決壊による氾濫、シミュレーションの前提となる降雨を超える規模の降雨による氾濫、高潮及び内水による氾濫等を考慮していませんので、この図に示されていない区域においても浸水が発生する場合や浸水継続時間が実際の浸水継続時間と異なる場合があります。
2. 基本事項等
 (1) 作成主体 : 愛知県
 (2) 指定年月日 : 令和6年11月12日
 (3) 告示番号 : 愛知県告示第440号
 (4) 指定の根拠法令 : 水防法(昭和24年法律第193号)第14条第2項
 (5) 対象河川 : 河川名 区間
 朝倉川 県管理区間上流端から豊川合流点まで
 内山川 県管理区間上流端から朝倉川合流点まで
 神田川 県管理区間上流端から豊川合流点まで
 高山川 県管理区間上流端から神田川合流点まで
 三輪川 県管理区間上流端から神田川合流点まで
 善光寺川 県管理区間上流端から豊川放水路合流点まで
 江川 県管理区間上流端から豊川放水路合流点まで
 古川 県管理区間上流端から豊川合流点まで
 馬越川 県管理区間上流端から豊川合流点まで
 関川 県管理区間上流端から関川国管理区間上流端まで
 安川 県管理区間上流端から関川合流点まで
- (6) 指定の前提となる降雨 : 朝倉川流域、神田川流域、善光寺川流域、江川流域、古川流域、馬越川流域、関川流域の24時間総雨量836mm
 (7) 関係市 : 豊橋市、豊川市



凡例

浸水深0.5m以上が継続する時間

Light Blue	12時間未満
Dark Blue	24時間(1日間)未満
Yellow	72時間(3日間)未満
Black dashed line	市町村界
Red dashed line	県境
Blue arrow	対象河川

この地図の作成に当たっては、国土院院長の承認を得て、同院発行の基盤地図情報を使用した。(承認番号: 国地情使、第676号)「測量法に基づく国土院院長承認(使用) R 5JHs 676」