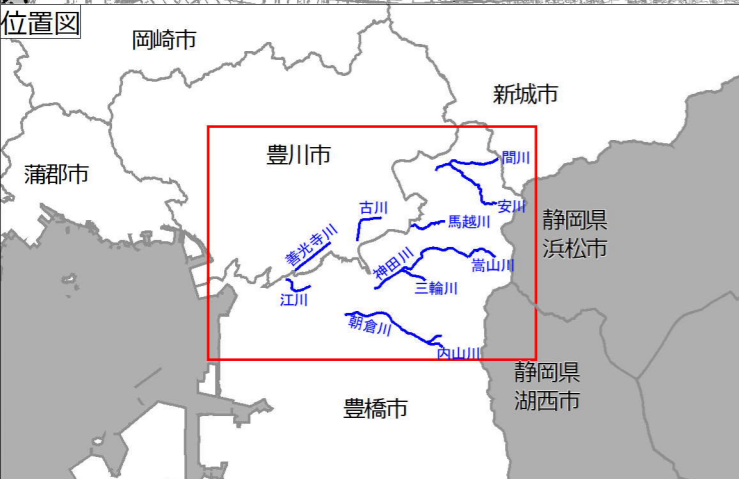
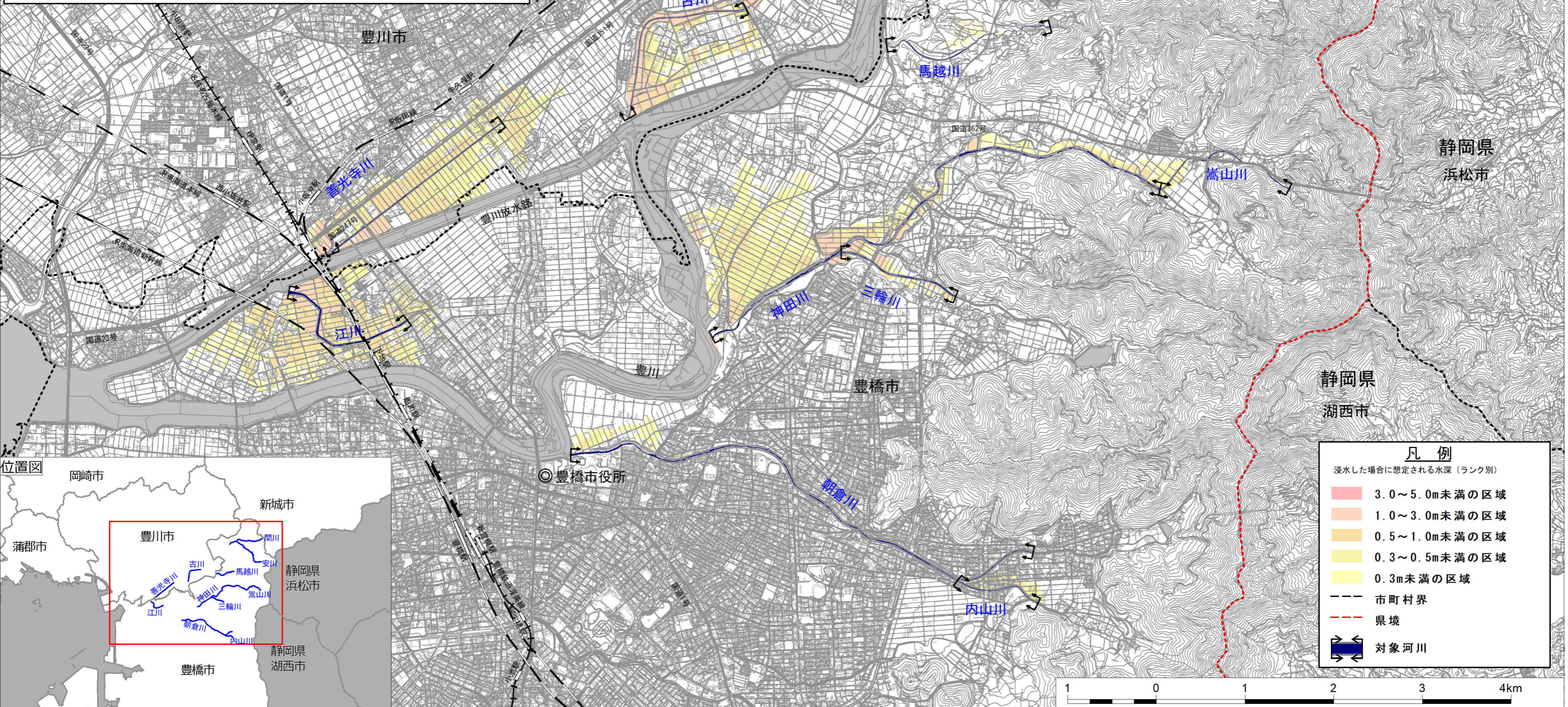


豊川水系 豊川下流支川 洪水浸水想定区域図 (計画規模)

1. 説明文
- この図は、豊川水系朝倉川をはじめとする対象河川について、計画規模の降雨により浸水が想定される区域、及び浸水した場合に想定される水深を表示した図面です。
 - この浸水が想定される区域及び水深は、対象河川の河道等の整備状況を勘案して、年超過確率1/30（毎年、1年間にその規模を超える洪水が発生する確率が1/30（3.3%））の降雨に伴う洪水により対象河川が氾濫した場合の浸水の状況をシミュレーションにより予測したものです。
 - なお、このシミュレーションの実施にあたっては、対象河川以外の河川・水路等の決壊による氾濫、シミュレーションの前提となる降雨を超える規模の降雨による氾濫、高潮及び内水による氾濫等を考慮していませんので、この図に示されていない区域においても浸水が発生する場合や想定される水深が実際の浸水深と異なる場合があります。
2. 基本事項等
- 作成主体：愛知県
 - 公表年月日：令和6年11月12日
 - 対象河川：

河川名	区間
朝倉川	県管理区間上流端から豊川合流点まで
内山川	県管理区間上流端から朝倉川合流点まで
神田川	県管理区間上流端から豊川合流点まで
高山川	県管理区間上流端から神田川合流点まで
三輪川	県管理区間上流端から神田川合流点まで
善光寺川	県管理区間上流端から豊川放水路合流点まで
江川	県管理区間上流端から豊川合流点まで
古川	県管理区間上流端から豊川合流点まで
馬越川	県管理区間上流端から豊川合流点まで
間川	県管理区間上流端から間川合流点まで
安川	県管理区間上流端から間川合流点まで
 - 算出の前提となる降雨：朝倉川流域、神田川流域、善光寺川流域、江川流域、古川流域、馬越川流域、間川流域の24時間総雨量257.5mm
 - 関係市：豊橋市、豊川市



凡例

浸水した場合に想定される水深（ランク別）

3.0～5.0m未満の区域
1.0～3.0m未満の区域
0.5～1.0m未満の区域
0.3～0.5m未満の区域
0.3m未満の区域
市町村界
県境
対象河川

この地図の作成に当たっては、国土地理院長の承認を得て、同院発行の基盤地図情報を使用した。（承認番号：国地情使、第676号）「測量法に基づく国土地理院長承認（使用）R 5JHs 676」