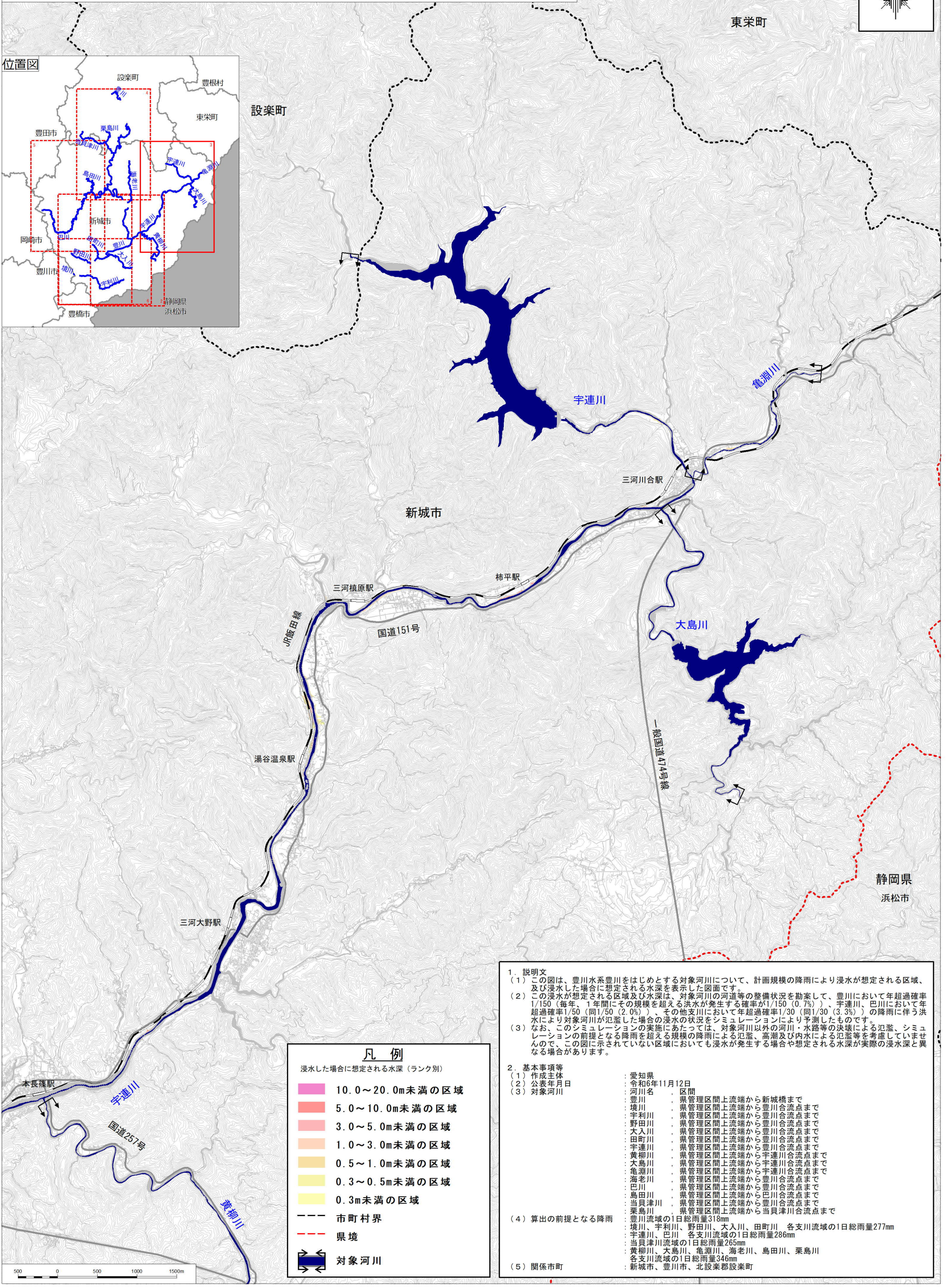
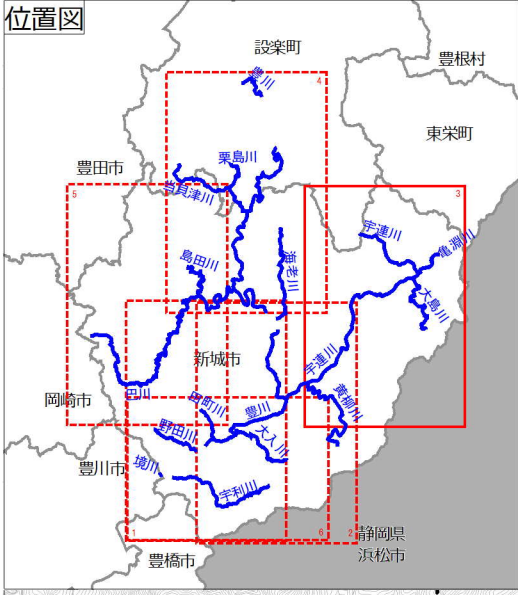
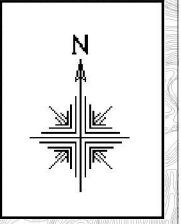


豊川水系 豊川上流支川 洪水浸水想定区域図 (計画規模) 詳細分割図 3/6



凡例
浸水した場合に想定される水深 (ランク別)

	10.0~20.0m未満の区域
	5.0~10.0m未満の区域
	3.0~5.0m未満の区域
	1.0~3.0m未満の区域
	0.5~1.0m未満の区域
	0.3~0.5m未満の区域
	0.3m未満の区域
	市町村界
	県境
	対象河川

1. 説明文
 - (1) この図は、豊川水系豊川をはじめとする対象河川について、計画規模の降雨により浸水が想定される区域、及び浸水した場合に想定される水深を表示した図面です。
 - (2) この浸水が想定される区域及び水深は、対象河川の河道等の整備状況を勘案して、豊川において年超過確率1/150 (毎年、1年間にその規模を超える洪水が発生する確率が1/150 (0.7%))、宇連川、巴川において年超過確率1/50 (同1/50 (2.0%))、その他支川において年超過確率1/30 (同1/30 (3.3%)) の降雨に伴う洪水により対象河川が氾濫した場合の浸水の状況をシミュレーションにより予測したものです。
 - (3) なお、このシミュレーションの実施にあたっては、対象河川以外の河川・水路等の決壊による氾濫、シミュレーションの前提となる降雨を超える規模の降雨による氾濫、高潮及び内水による氾濫等を考慮していませんので、この図に示されていない区域においても浸水が発生する場合や想定される水深が実際の浸水深と異なる場合があります。
2. 基本事項等

(1) 作成主体	: 愛知県
(2) 公表年月日	: 令和6年11月12日
(3) 対象河川	: 河川名 : 豊川
	: 区間 : 新城橋から豊川合流点まで
	: 豊川 : 豊川合流点から豊川合流点まで
	: 境川 : 豊川合流点から豊川合流点まで
	: 宇利川 : 豊川合流点から豊川合流点まで
	: 野田川 : 豊川合流点から豊川合流点まで
	: 大入川 : 豊川合流点から豊川合流点まで
	: 田町川 : 豊川合流点から豊川合流点まで
	: 宇連川 : 豊川合流点から豊川合流点まで
	: 黄柳川 : 豊川合流点から豊川合流点まで
	: 大島川 : 豊川合流点から豊川合流点まで
	: 亀淵川 : 豊川合流点から豊川合流点まで
	: 海老川 : 豊川合流点から豊川合流点まで
	: 巴川 : 豊川合流点から豊川合流点まで
	: 島田川 : 豊川合流点から豊川合流点まで
	: 当貝津川 : 豊川合流点から豊川合流点まで
	: 栗島川 : 豊川合流点から豊川合流点まで
- (4) 算出の前提となる降雨

: 豊川流域の1日総雨量318mm
: 境川、宇利川、野田川、大入川、田町川、各支川流域の1日総雨量277mm
: 宇連川、巴川、各支川流域の1日総雨量286mm
: 当貝津川流域の1日総雨量265mm
: 黄柳川、大島川、亀淵川、海老川、島田川、栗島川、各支川流域の1日総雨量346mm
- (5) 関係市町

: 新城市、豊川市、北設楽郡設楽町

この地図の作成に当たっては、国土地理院長の承認を得て、同院発行の基盤地図情報を使用した。(承認番号: 国地情使、第676号) 「測量法に基づく国土地理院長承認 (使用) R 5Jhs 676」