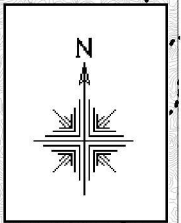
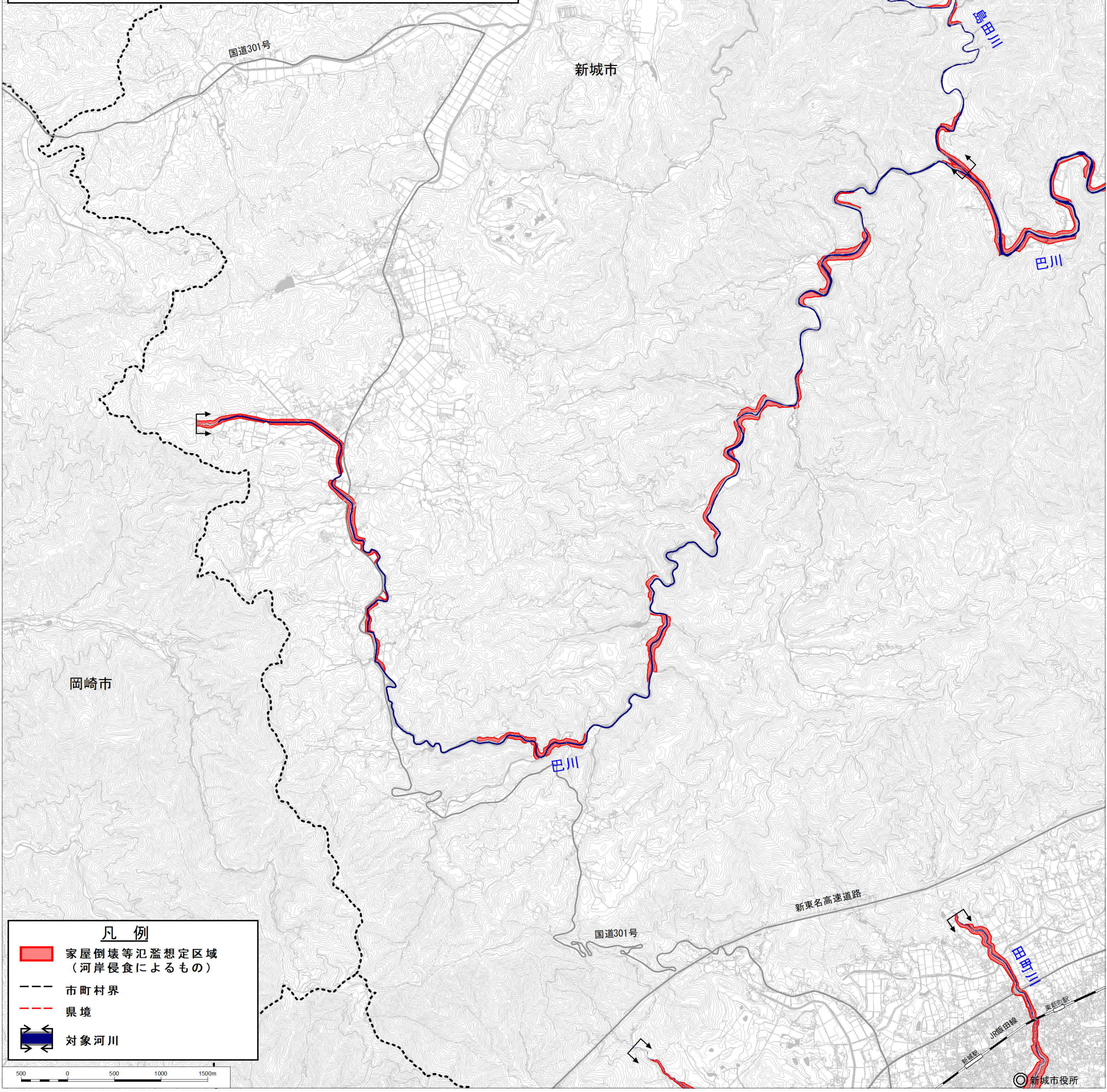
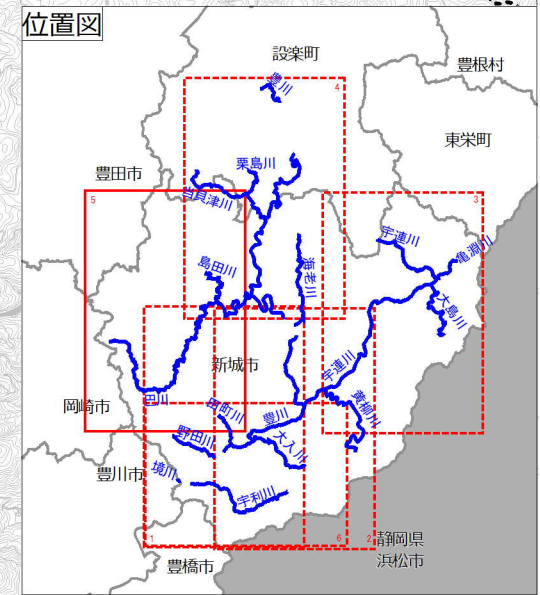


豊川水系 豊川上流支川 洪水浸水想定区域図 (家屋倒壊等氾濫想定区域 (河岸侵食))

詳細分割図 5/6



1. 説明文
- この図は、豊川水系豊川をはじめとする対象河川について、家屋倒壊等をもたらすような河岸侵食の発生が想定される区域(家屋倒壊等氾濫想定区域)を表示した図面です。
 - この家屋倒壊等氾濫想定区域は、対象河川の河道等の整備状況を勘案して、想定し得る最大規模の降雨に伴う洪水による対象河川の河岸の侵食幅を予測したものです。
 - また、家屋倒壊等氾濫想定区域は、対象河川の河岸が侵食された場合における、家屋の倒壊・流失等の危険性がある区域の目安を示すもので、個々の家屋の構造・強度特性等の違いから、この区域の境界は厳密ではなく、あくまで目安であることを留意してください。
2. 基本事項等
- 作成主体 : 愛知県
 - 公表年月日 : 令和6年11月12日
 - 対象河川 : 豊川水系 豊川上流支川
- (4) 算出の前提となる降雨
- 豊川流域の1日総雨量604mm
 - 境川、宇利川、野田川、大入川、田町川、大島川、亀淵川、島田川、栗島川各支川流域の1日総雨量836mm
 - 宇連川流域の1日総雨量695mm
 - 黄柳川流域の1日総雨量819mm
 - 海老川流域の1日総雨量830mm
 - 巴川流域の1日総雨量752mm
 - 当貝津川流域の1日総雨量794mm
- (5) 関係市町 : 新城市、豊川市、北設楽郡設楽町



凡例

- 家屋倒壊等氾濫想定区域 (河岸侵食によるもの)
- 市町村界
- 県境
- 対象河川

