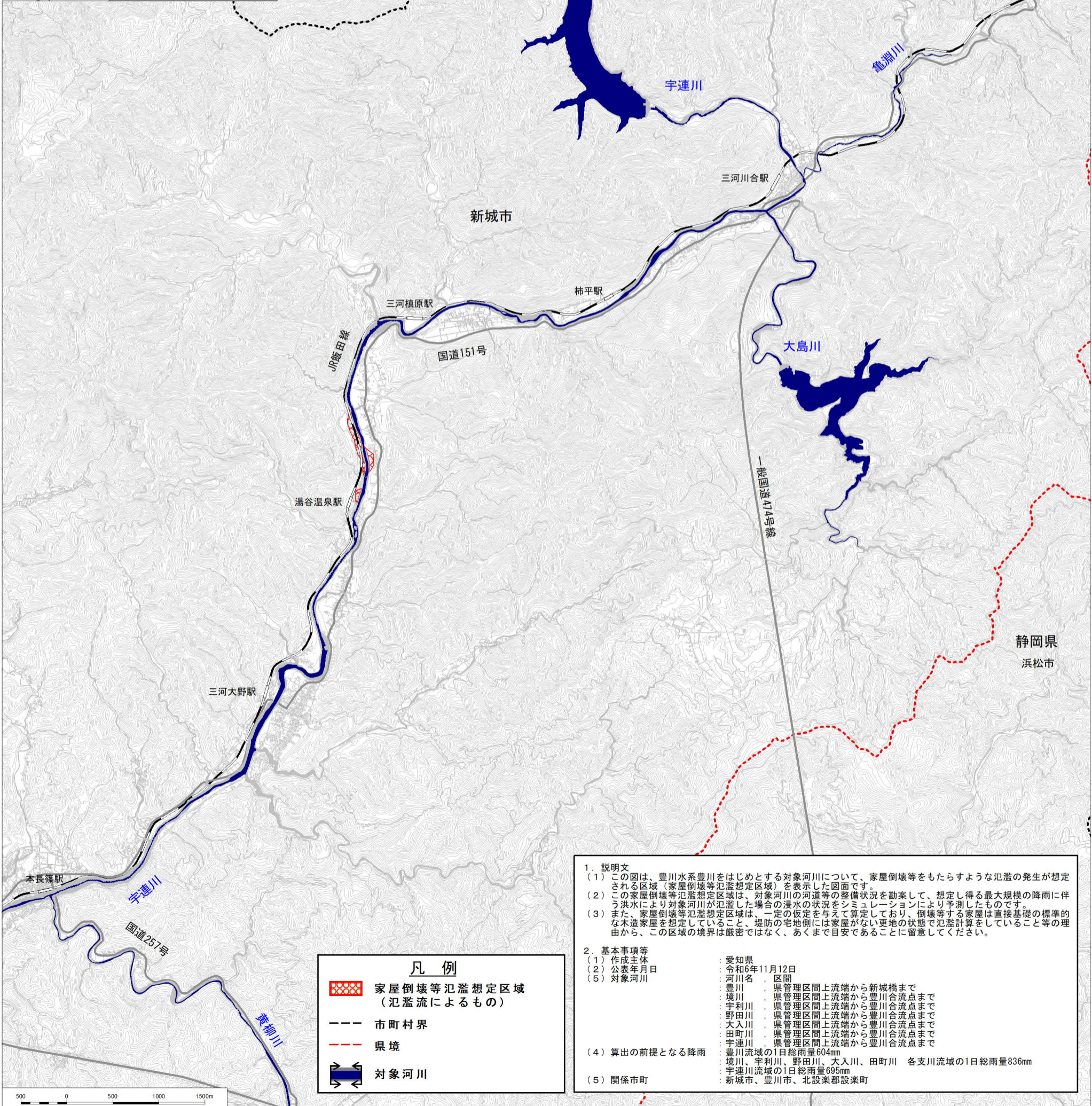
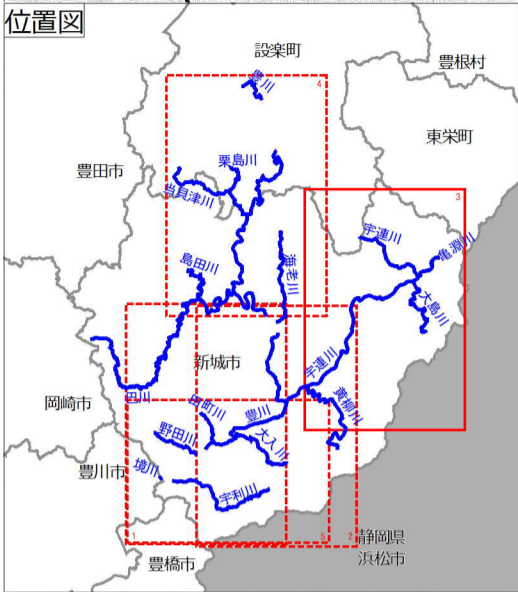
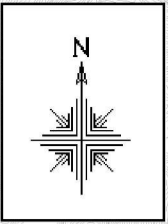


豊川水系 豊川上流支川 洪水浸水想定区域図 (家屋倒壊等氾濫想定区域 (氾濫流)) 詳細分割図 3/5



凡例

- 家屋倒壊等氾濫想定区域 (氾濫流によるもの)
- 市町村界
- 県境
- 対象河川

1. 説明文

- (1) この図は、豊川水系豊川をはじめとする対象河川について、家屋倒壊等をもたらすような氾濫の発生が想定される区域（家屋倒壊等氾濫想定区域）を表示した図面です。
- (2) この家屋倒壊等氾濫想定区域は、対象河川の河道等の整備状況を勘案して、想定し得る最大規模の降雨に伴う洪水により対象河川が氾濫した場合の浸水の状態をシミュレーションにより予測したものです。
- (3) また、家屋倒壊等氾濫想定区域は、一定の仮定を与えて算定しており、倒壊等する家屋は直接基礎の標準的な木造家屋を想定していること、堤防の宅地側には家屋がない更地の状態で氾濫計算をしていること等の理由から、この区域の境界は厳密ではなく、あくまで目安であることに留意してください。

2. 基本事項等

(1) 作成主体	: 愛知県
(2) 公表年月日	: 令和6年11月12日
(5) 対象河川	: 河川名 区間
	: 豊川 県管理区間上流端から新城橋まで
	: 境川 県管理区間上流端から豊川合流点まで
	: 宇利川 県管理区間上流端から豊川合流点まで
	: 野田川 県管理区間上流端から豊川合流点まで
	: 大入川 県管理区間上流端から豊川合流点まで
	: 田町川 県管理区間上流端から豊川合流点まで
	: 宇連川 県管理区間上流端から豊川合流点まで

(4) 算出の前提となる降雨

: 豊川流域の1日総雨量604mm
: 境川、宇利川、野田川、大入川、田町川 各支川流域の1日総雨量836mm
: 宇連川流域の1日総雨量695mm

(5) 関係市町

: 新城市、豊田市、北設楽郡設楽町
