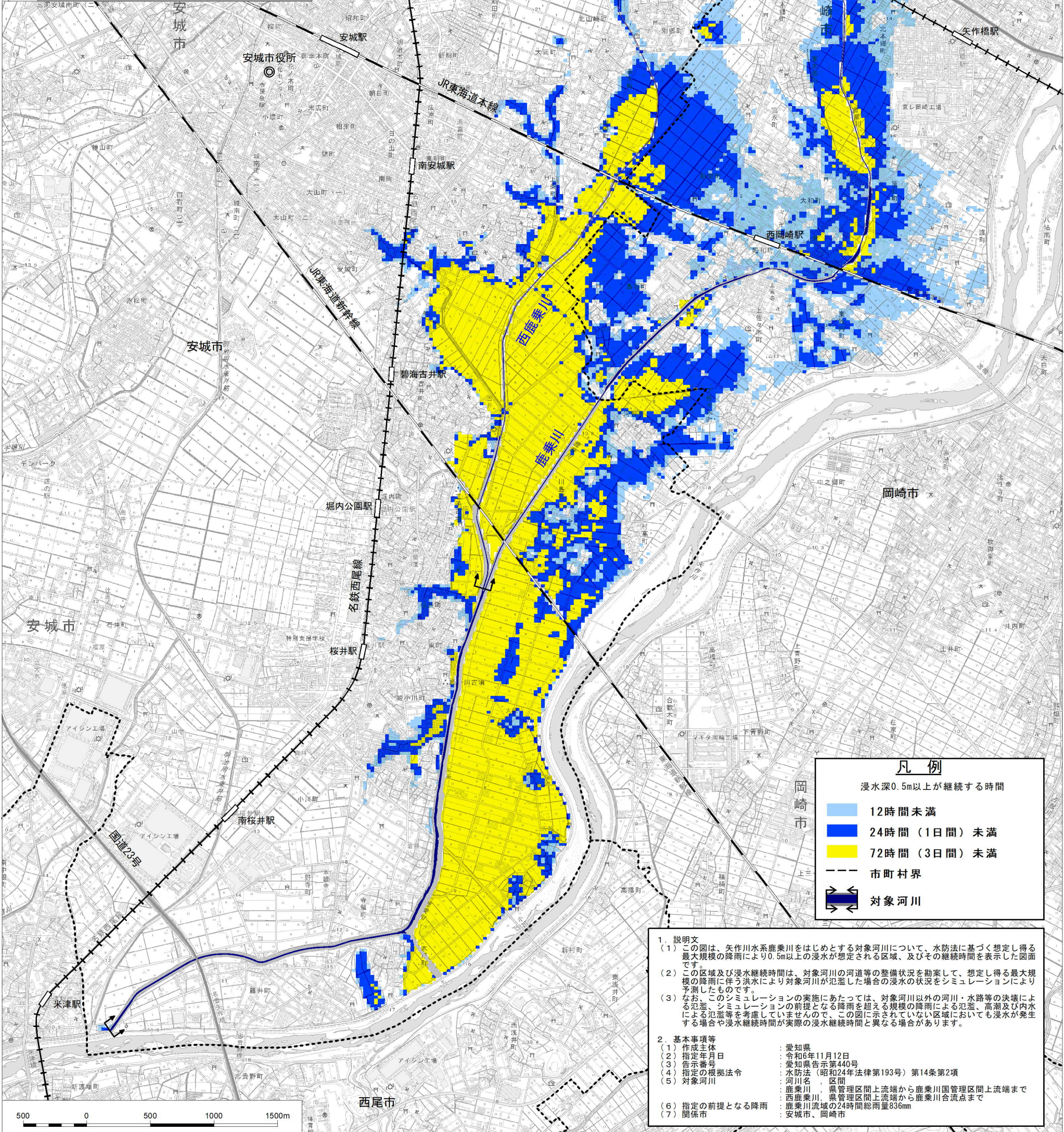
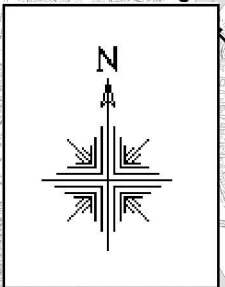


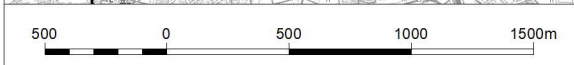
# 矢作川水系 鹿乗川流域 洪水浸水想定区域図 (浸水継続時間)



凡例	
浸水深0.5m以上が継続する時間	
<span style="display:inline-block; width:15px; height:15px; background-color:lightblue;"></span>	12時間未満
<span style="display:inline-block; width:15px; height:15px; background-color:darkblue;"></span>	24時間(1日間)未満
<span style="display:inline-block; width:15px; height:15px; background-color:yellow;"></span>	72時間(3日間)未満
<span style="display:inline-block; width:15px; border-top:1px dashed black;"></span>	市町村界
<span style="display:inline-block; width:15px; border-bottom:2px solid blue;"></span>	対象河川

1. 説明文  
 (1) この図は、矢作川水系鹿乗川をはじめとする対象河川について、水防法に基づき想定し得る最大規模の降雨により0.5m以上の浸水が想定される区域、及びその継続時間を表示した図面です。  
 (2) この区域及び浸水継続時間は、対象河川の河道等の整備状況を勘案して、想定し得る最大規模の降雨に伴う洪水により対象河川が氾濫した場合の浸水の状況をシミュレーションにより予測したものです。  
 (3) なお、このシミュレーションの実施にあたっては、対象河川以外の河川・水路等の決壊による氾濫、シミュレーションの前提となる降雨を超える規模の降雨による氾濫、高潮及び内水による氾濫等を考慮していませんので、この図に示されていない区域においても浸水が発生する場合があります。

2. 基本事項等  
 (1) 作成主体 : 愛知県  
 (2) 指定年月日 : 令和6年11月12日  
 (3) 告示番号 : 愛知県告示第440号  
 (4) 指定の根拠法令 : 水防法(昭和24年法律第193号)第14条第2項  
 (5) 対象河川 : 河川名 鹿乗川 区間 鹿乗川 県管理区間上流端から鹿乗川国管理区間上流端まで 西鹿乗川 県管理区間上流端から鹿乗川合流点まで 鹿乗川流域の24時間総雨量836mm  
 (6) 指定の前提となる降雨 : 鹿乗川流域の24時間総雨量836mm  
 (7) 関係市 : 安城市、岡崎市



この地図の作成に当たっては、国土地理院長の承認を得て、同院発行の電子地形図25000を使用した。(承認番号: 国地情使、第676号)「測量法に基づく国土地理院長承認(使用)R 5JHs 676」