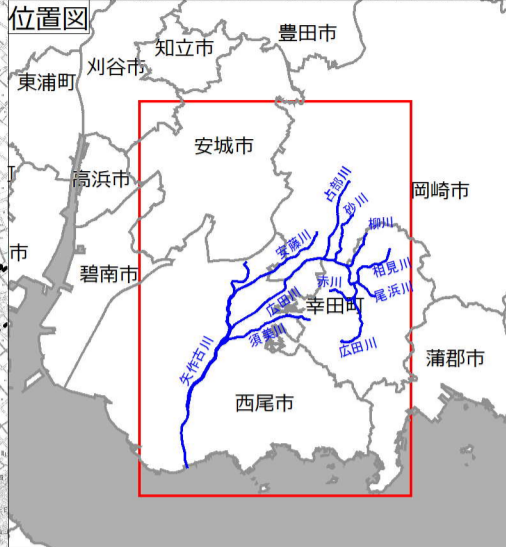
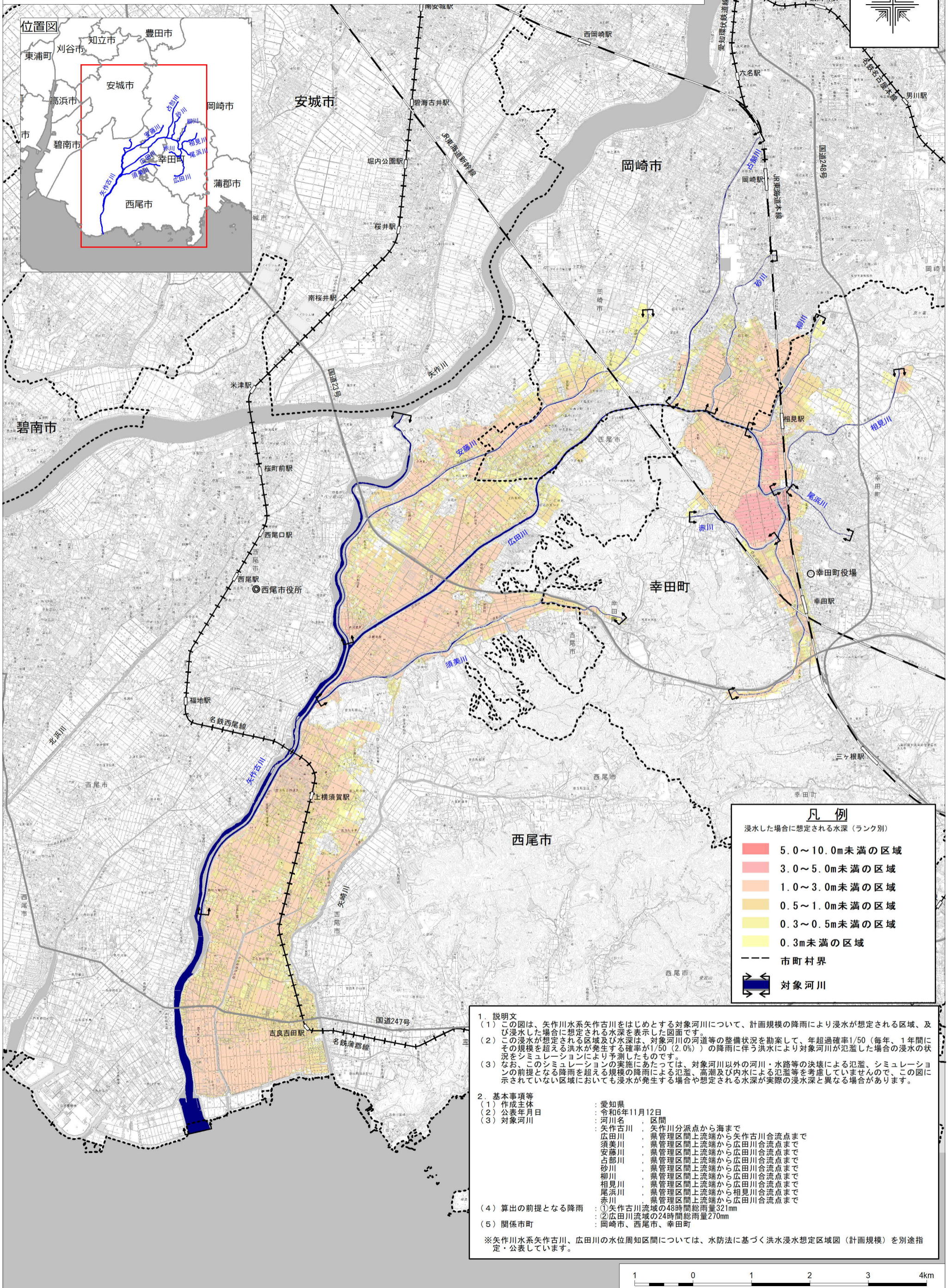


# 矢作川水系 矢作古川・広田川流域 洪水浸水想定区域図 (計画規模)



**凡例**  
 浸水した場合に想定される水深 (ランク別)

<span style="display:inline-block; width:15px; height:15px; background-color:#ff0000;"></span>	5.0～10.0m未満の区域
<span style="display:inline-block; width:15px; height:15px; background-color:#ff6666;"></span>	3.0～5.0m未満の区域
<span style="display:inline-block; width:15px; height:15px; background-color:#ff9966;"></span>	1.0～3.0m未満の区域
<span style="display:inline-block; width:15px; height:15px; background-color:#ffcc66;"></span>	0.5～1.0m未満の区域
<span style="display:inline-block; width:15px; height:15px; background-color:#ffff66;"></span>	0.3～0.5m未満の区域
<span style="display:inline-block; width:15px; height:15px; background-color:#ffff99;"></span>	0.3m未満の区域
<span style="display:inline-block; width:15px; border-top: 1px dashed black;"></span>	市町村界
<span style="display:inline-block; width:15px; border-bottom: 2px solid blue;"></span>	対象河川

**1. 説明文**  
 (1) この図は、矢作川水系矢作古川をはじめとする対象河川について、計画規模の降雨により浸水が想定される区域、及び浸水した場合に想定される水深を表示した図面です。  
 (2) この浸水が想定される区域及び水深は、対象河川の河道等の整備状況を勘案して、年超過確率1/50 (毎年、1年間にその規模を超える洪水が発生する確率が1/50 (2.0%) ) の降雨に伴う洪水により対象河川が氾濫した場合の浸水の状況をシミュレーションにより予測したものです。  
 (3) なお、このシミュレーションの実施にあたっては、対象河川以外の河川・水路等の決壊による氾濫、シミュレーションの前提となる降雨を超える規模の降雨による氾濫、高潮及び内水による氾濫等を考慮していませんので、この図に示されていない区域においても浸水が発生する場合や想定される水深が実際の浸水深と異なる場合があります。

**2. 基本事項等**  
 (1) 作成主体 : 愛知県  
 (2) 公表年月日 : 令和6年11月12日  
 (3) 対象河川 : 河川名 区間  
           矢作古川 : 矢作川分派点から海まで  
           広田川 : 県管理区間上流端から矢作古川合流点まで  
           須美川 : 県管理区間上流端から広田川合流点まで  
           安藤川 : 県管理区間上流端から広田川合流点まで  
           占部川 : 県管理区間上流端から広田川合流点まで  
           砂川 : 県管理区間上流端から広田川合流点まで  
           柳川 : 県管理区間上流端から広田川合流点まで  
           相見川 : 県管理区間上流端から相見川合流点まで  
           尾浜川 : 県管理区間上流端から相見川合流点まで  
           赤川 : 県管理区間上流端から広田川合流点まで

(4) 算出の前提となる降雨 : ①矢作古川流域の48時間総雨量321mm  
                                   ②広田川流域の24時間総雨量270mm  
 (5) 関係市町 : 岡崎市、西尾市、幸田町

※矢作川水系矢作古川、広田川の水位周知区間については、水防法に基づく洪水浸水想定区域図(計画規模)を別途指定・公表しています。

この地図の作成に当たっては、国土地理院長の承認を得て、同院発行の電子地形図25000を使用した。(承認番号: 国地情使、第676号) 「測量法に基づく国土地理院長承認 (使用) R 5JHs 676」