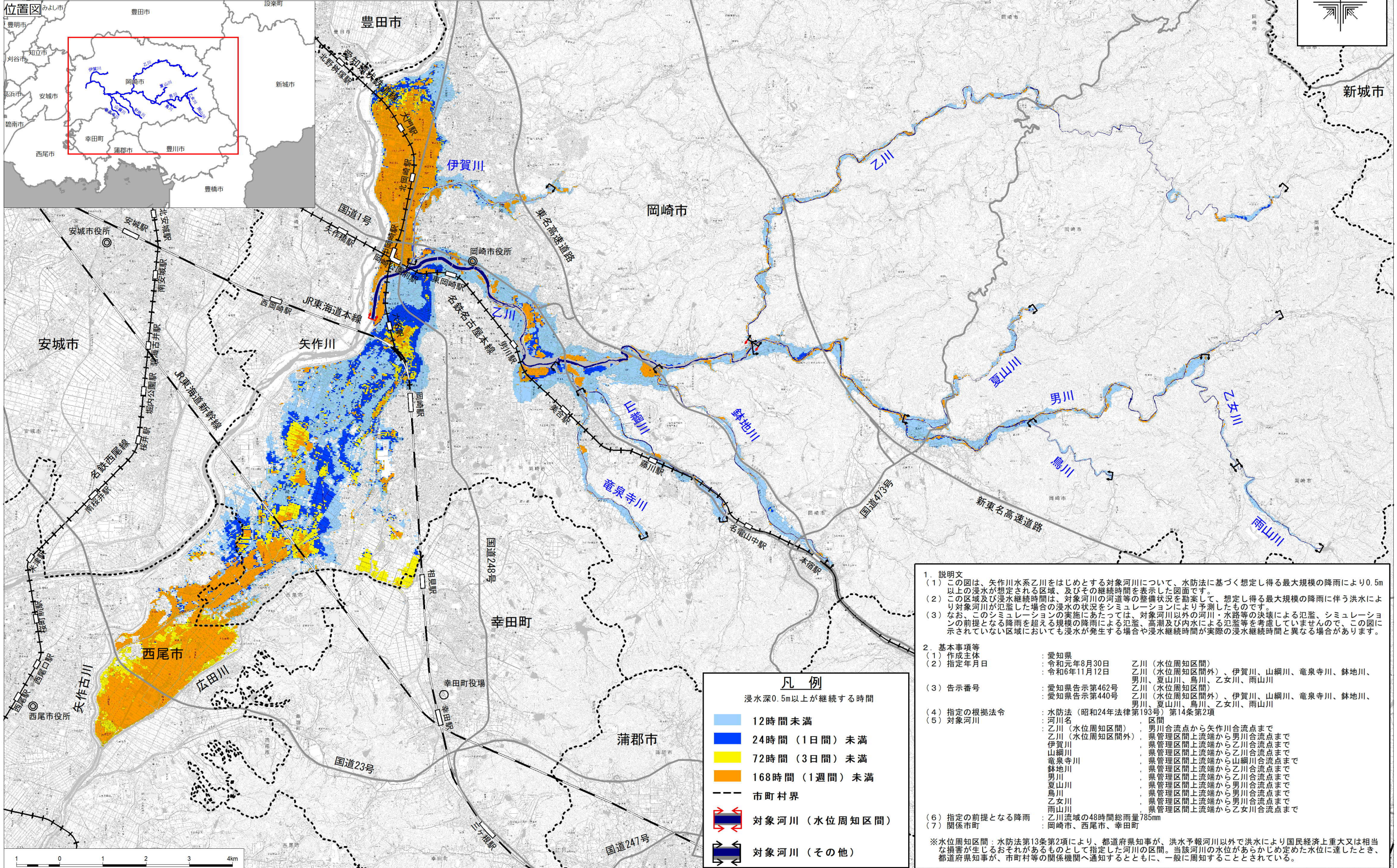


矢作川水系 乙川流域 洪水浸水想定区域図 (浸水継続時間)



1. 説明文
 (1) この図は、矢作川水系乙川をはじめとする対象河川について、水防法に基づく想定し得る最大規模の降雨により0.5m以上の浸水が想定される区域、及びその継続時間を表示した図面です。
 (2) この区域及び浸水継続時間は、対象河川の河道等の整備状況を勘案して、想定し得る最大規模の降雨に伴う洪水により対象河川が氾濫した場合の浸水の状況をシミュレーションにより予測したものです。
 (3) なお、このシミュレーションの実施にあたっては、対象河川以外の河川・水路等の決壊による氾濫、シミュレーションの前提となる降雨を超える規模の降雨による氾濫、高潮及び内水による氾濫等を考慮していませんので、この図に示されていない区域においても浸水が発生する場合は浸水継続時間が実際の浸水継続時間と異なる場合があります。

2. 基本事項等
 (1) 作成主体 : 愛知県
 (2) 指定年月日 : 令和元年8月30日 乙川(水位周知区間)、伊賀川、山綱川、竜泉寺川、鉢地川、
 : 令和6年11月12日 乙川(水位周知区間外)、伊賀川、山綱川、竜泉寺川、鉢地川、
 男川、夏山川、鳥川、乙女川、雨山川
 (3) 告示番号 : 愛知県告示第462号 乙川(水位周知区間)
 : 愛知県告示第440号 乙川(水位周知区間外)、伊賀川、山綱川、竜泉寺川、鉢地川、
 男川、夏山川、鳥川、乙女川、雨山川
 (4) 指定の根拠法令 : 水防法(昭和24年法律第193号)第14条第2項
 (5) 対象河川 : 区間
 : 乙川(水位周知区間) : 男川合流点から矢作川合流点まで
 : 乙川(水位周知区間外) : 県管理区間上流端から男川合流点まで
 伊賀川 : 県管理区間上流端から乙川合流点まで
 山綱川 : 県管理区間上流端から乙川合流点まで
 竜泉寺川 : 県管理区間上流端から山綱川合流点まで
 鉢地川 : 県管理区間上流端から乙川合流点まで
 男川 : 県管理区間上流端から乙川合流点まで
 夏山川 : 県管理区間上流端から男川合流点まで
 鳥川 : 県管理区間上流端から男川合流点まで
 乙女川 : 県管理区間上流端から男川合流点まで
 雨山川 : 県管理区間上流端から男川合流点まで
 (6) 指定の前提となる降雨 : 乙川流域の48時間総雨量785mm
 (7) 関係市町 : 岡崎市、西尾市、幸田町

※水位周知区間：水防法第13条第2項により、都道府県知事が、洪水予報河川以外で洪水により国民経済上重大又は相当な損害が生じるおそれがあるものとして指定した河川の区間。当該河川の水位があらかじめ定めた水位に達したとき、都道府県知事が、市町村等の関係機関へ通知するとともに、一般に周知することとされている。

凡例

浸水深0.5m以上が継続する時間

	12時間未満
	24時間(1日間)未満
	72時間(3日間)未満
	168時間(1週間)未満
	市町村界
	対象河川(水位周知区間)
	対象河川(その他)

この地図の作成に当たっては、国土地理院長の承認を得て、同院発行の電子地形図25000を使用した。(承認番号：国地情使、第676号)「測量法に基づく国土地理院長承認(使用)R 5JHs 676」