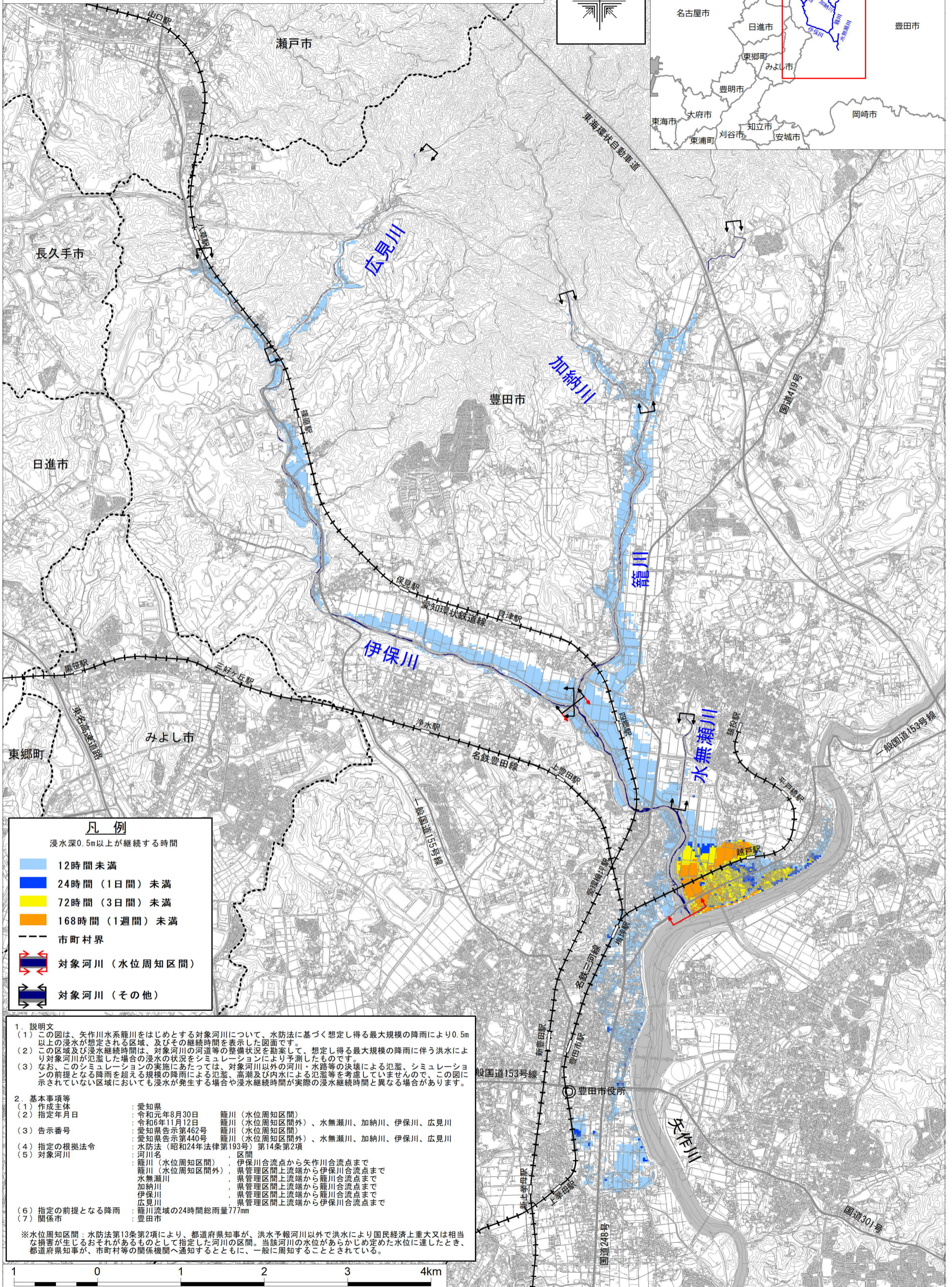
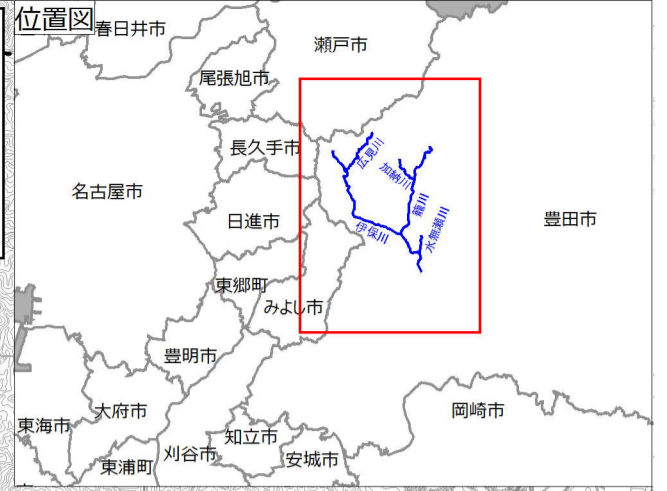
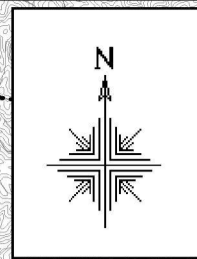


# 矢作川水系 籠川流域 洪水浸水想定区域図 (浸水継続時間)



**凡例**

浸水深0.5m以上が継続する時間

- 12時間未満
- 24時間(1日間)未満
- 72時間(3日間)未満
- 168時間(1週間)未満
- 市町村界
- 対象河川(水位周知区間)
- 対象河川(その他)

1. 説明文  
 (1) この図は、矢作川水系籠川をはじめとする対象河川について、水防法に基づく想定し得る最大規模の降雨により0.5m以上の浸水が想定される区域、及びその継続時間を表示した図面です。  
 (2) この区域及び浸水継続時間は、対象河川の河道等の整備状況を勘案して、想定し得る最大規模の降雨に伴う洪水により対象河川が氾濫した場合の浸水の状況をシミュレーションにより予測したものです。  
 (3) なお、このシミュレーションの実施にあたっては、対象河川以外の河川・水路等の決壊による氾濫、シミュレーションの前提となる降雨を超える規模の降雨による氾濫、高潮及び内水による氾濫等を考慮していませんので、この図に示されていない区域においても浸水が発生する場合や浸水継続時間が実際の浸水継続時間と異なる場合があります。

2. 基本事項等  
 (1) 作成主体 : 愛知県  
 (2) 指定年月日 : 令和元年8月30日 籠川(水位周知区間)  
 : 令和6年11月12日 籠川(水位周知区間外)、水無瀬川、加納川、伊保川、広見川  
 (3) 告示番号 : 愛知県告示第462号 籠川(水位周知区間)  
 : 愛知県告示第440号 籠川(水位周知区間外)、水無瀬川、加納川、伊保川、広見川  
 (4) 指定の根拠法令 : 水防法(昭和24年法律第193号)第14条第2項  
 (5) 対象河川 : 河川名 : 籠川(水位周知区間) : 伊保川合流点から矢作川合流点まで  
 : 籠川(水位周知区間外) : 伊保川合流点から伊保川合流点まで  
 : 水無瀬川 : 県管理区間上流端から籠川合流点まで  
 : 加納川 : 県管理区間上流端から籠川合流点まで  
 : 伊保川 : 県管理区間上流端から籠川合流点まで  
 : 広見川 : 県管理区間上流端から伊保川合流点まで  
 (6) 指定の前提となる降雨 : 籠川流域の24時間総雨量77mm  
 (7) 関係市 : 豊田市

※水位周知区間：水防法第13条第2項により、都道府県知事が、洪水予報河川以外で洪水により国民経済上重大又は相当な損害が生じるおそれがあるものとして指定した河川の区間。当該河川の水位があらかじめ定められた水位に達したとき、都道府県知事が、市町村等の関係機関へ通知するとともに、一般に周知することとされている。

