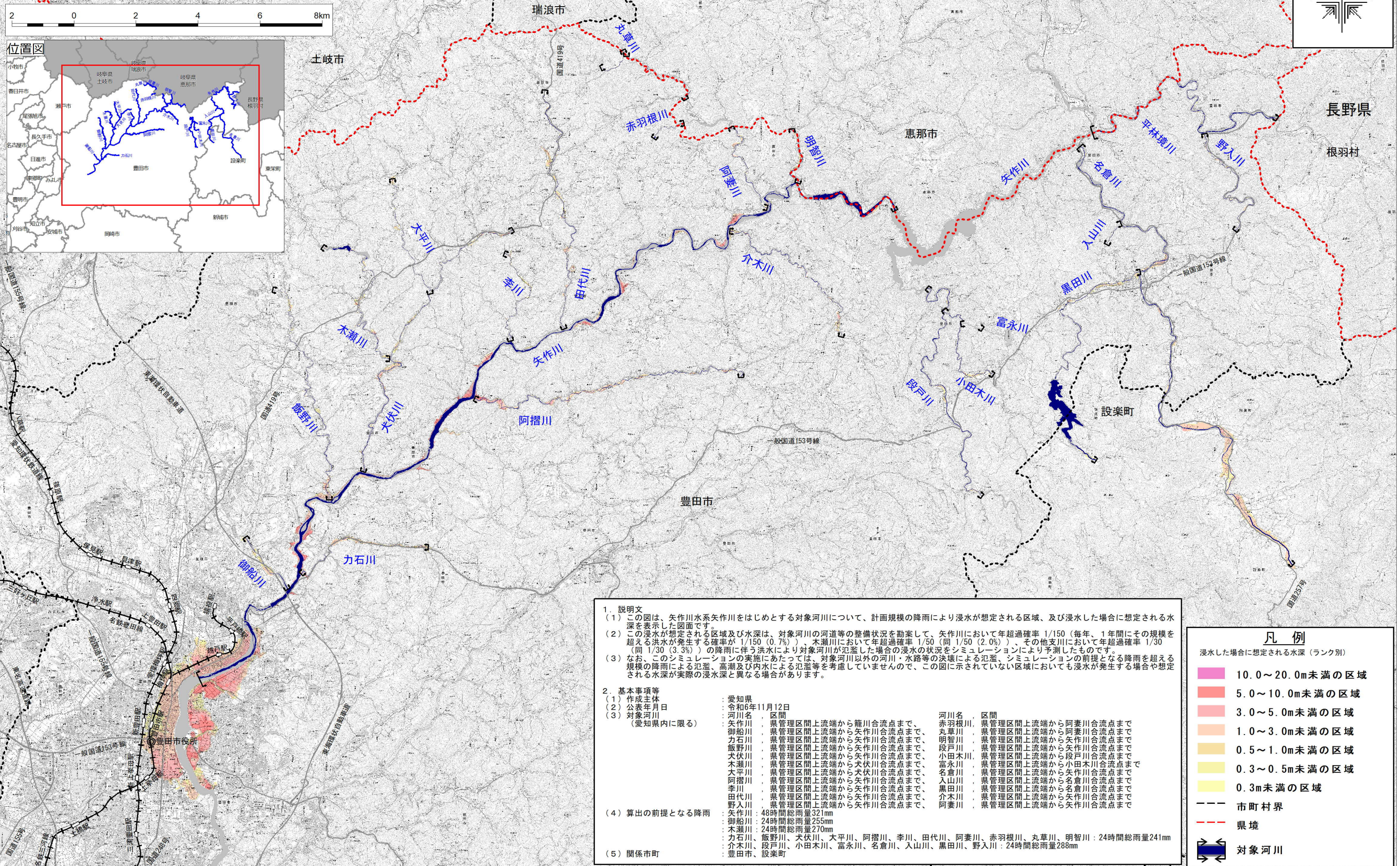
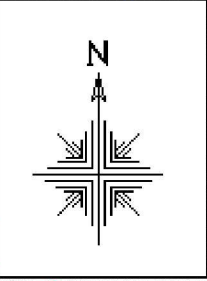
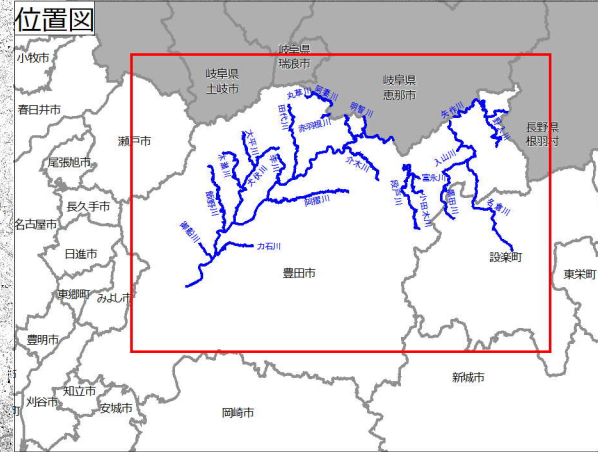


矢作川水系 矢作川上流支川 洪水浸水想定区域図 (計画規模)



1. 説明文
 (1) この図は、矢作川水系矢作川をはじめとする対象河川について、計画規模の降雨により浸水が想定される区域、及び浸水した場合に想定される水深を表示した図面です。
 (2) この浸水が想定される区域及び水深は、対象河川の河道等の整備状況を勘案して、矢作川において年超過確率 1/150 (毎年、1年間にその規模を超える洪水が発生する確率が 1/150 (0.7%))、木瀬川において年超過確率 1/50 (同 1/50 (2.0%))、その他支川において年超過確率 1/30 (同 1/30 (3.3%)) の降雨に伴う洪水により対象河川が氾濫した場合の浸水の状況をシミュレーションにより予測したものです。
 (3) なお、このシミュレーションの実施にあたっては、対象河川以外の河川・水路等の決壊による氾濫、シミュレーションの前提となる降雨を超える規模の降雨による氾濫、高潮及び内水による氾濫等を考慮していませんので、この図に示されていない区域においても浸水が発生する場合や想定される水深が実際の浸水深と異なる場合があります。

2. 基本事項等
 (1) 作成主体 : 愛知県
 (2) 公表年月日 : 令和6年11月12日
 (3) 対象河川 (愛知県内に限る) : 河川名 区間
 矢作川 : 県管理区間上流端から籠川合流点まで、
 御船川 : 県管理区間上流端から矢作川合流点まで、
 カ石川 : 県管理区間上流端から矢作川合流点まで、
 飯野川 : 県管理区間上流端から矢作川合流点まで、
 犬伏川 : 県管理区間上流端から矢作川合流点まで、
 木瀬川 : 県管理区間上流端から犬伏川合流点まで、
 大平川 : 県管理区間上流端から矢作川合流点まで、
 阿摺川 : 県管理区間上流端から矢作川合流点まで、
 李川 : 県管理区間上流端から矢作川合流点まで、
 田代川 : 県管理区間上流端から矢作川合流点まで、
 野入川 : 県管理区間上流端から矢作川合流点まで、
 丸草川 : 県管理区間上流端から阿妻川合流点まで、
 明智川 : 県管理区間上流端から阿妻川合流点まで、
 段戸川 : 県管理区間上流端から矢作川合流点まで、
 小田木川 : 県管理区間上流端から小田木川合流点まで、
 富永川 : 県管理区間上流端から小田木川合流点まで、
 名倉川 : 県管理区間上流端から名倉川合流点まで、
 入山川 : 県管理区間上流端から名倉川合流点まで、
 黒田川 : 県管理区間上流端から矢作川合流点まで、
 介木川 : 県管理区間上流端から矢作川合流点まで、
 阿妻川 : 県管理区間上流端から矢作川合流点まで

(4) 算出の前提となる降雨 : 矢作川 : 48時間総雨量321mm
 御船川 : 24時間総雨量255mm
 木瀬川 : 24時間総雨量270mm
 丸草川、飯野川、犬伏川、大平川、阿摺川、李川、田代川、阿妻川、赤羽根川、丸草川、明智川 : 24時間総雨量241mm
 介木川、段戸川、小田木川、富永川、名倉川、入山川、黒田川、野入川 : 24時間総雨量288mm

(5) 関係市町 : 豊田市、設楽町

凡例

浸水した場合に想定される水深 (ランク別)

10.0~20.0m未満の区域
5.0~10.0m未満の区域
3.0~5.0m未満の区域
1.0~3.0m未満の区域
0.5~1.0m未満の区域
0.3~0.5m未満の区域
0.3m未満の区域
--- 市町村界
- - - 県境
⇄ 対象河川

この地図の作成に当たっては、国土地理院長の承認を得て、同院発行の電子地形図25000を使用した。(承認番号: 国地情使、第676号) 「測量法に基づく国土地理院長承認 (使用) R 5JHs 676」