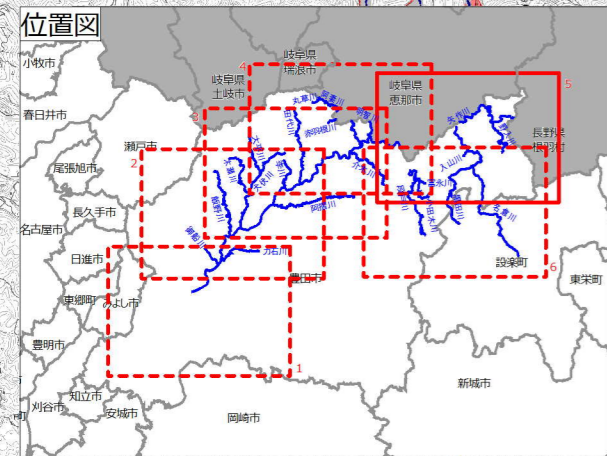
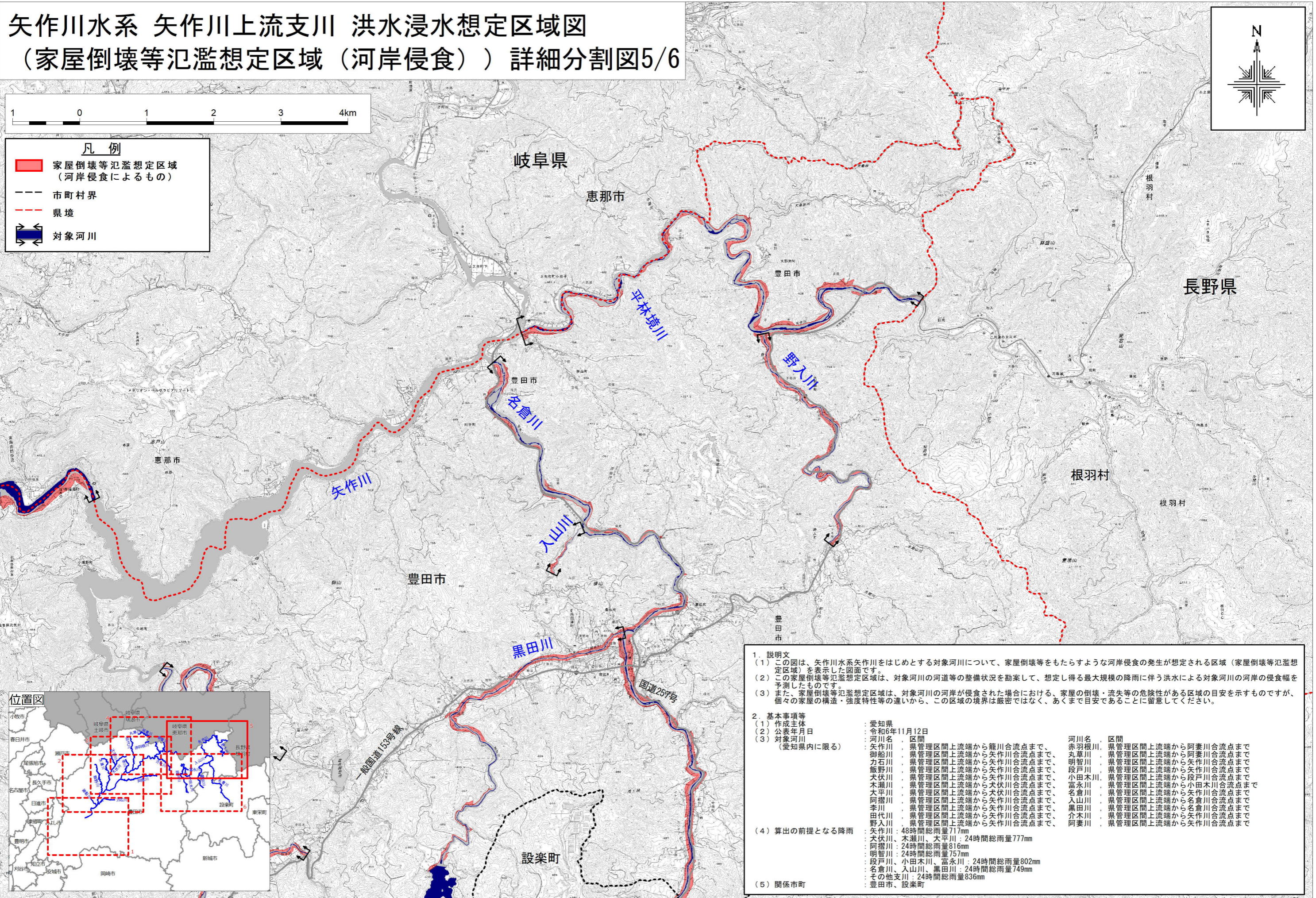


矢作川水系 矢作川上流支川 洪水浸水想定区域図 (家屋倒壊等氾濫想定区域 (河岸侵食)) 詳細分割図5/6



凡例

- 家屋倒壊等氾濫想定区域 (河岸侵食によるもの)
- - - 市町村界
- - - 県境
- 対象河川



1. 説明文
 - (1) この図は、矢作川水系矢作川をはじめとする対象河川について、家屋倒壊等をもたらすような河岸侵食の発生が想定される区域(家屋倒壊等氾濫想定区域)を表示した図面です。
 - (2) この家屋倒壊等氾濫想定区域は、対象河川の河道等の整備状況を勘案して、想定し得る最大規模の降雨に伴う洪水による対象河川の河岸の侵食幅を予測したものです。
 - (3) また、家屋倒壊等氾濫想定区域は、対象河川の河岸が侵食された場合における、家屋の倒壊・流失等の危険性がある区域の目安を示すものですが、個々の家屋の構造・強度特性等の違いから、この区域の境界は厳密ではなく、あくまで目安であることに留意してください。
2. 基本事項等

(1) 作成主体	愛知県	河川名	区間
(2) 公表年月日	令和6年11月12日	赤羽根川	県管理区間上流端から阿斐川合流点まで
(3) 対象河川 (愛知県内に限る)	矢作川	丸草川	県管理区間上流端から阿斐川合流点まで
	御船川	明智川	県管理区間上流端から矢作川合流点まで
	力石川	段戸川	県管理区間上流端から矢作川合流点まで
	飯野川	小田木川	県管理区間上流端から矢作川合流点まで
	大伏川	富永川	県管理区間上流端から小田木川合流点まで
	木瀬川	名倉川	県管理区間上流端から矢作川合流点まで
	大平川	入山川	県管理区間上流端から名倉川合流点まで
	阿摺川	黒田川	県管理区間上流端から矢作川合流点まで
	李川	介木川	県管理区間上流端から矢作川合流点まで
	田代川	阿斐川	県管理区間上流端から矢作川合流点まで
	野入川		
- (4) 算出の前提となる降雨

矢作川	48時間総雨量717mm
木瀬川、大平川	24時間総雨量777mm
阿摺川	24時間総雨量816mm
明智川	24時間総雨量757mm
段戸川、小田木川、富永川	24時間総雨量802mm
名倉川、入山川、黒田川	24時間総雨量749mm
その他支川	24時間総雨量836mm
- (5) 関係市町

豊田市、設楽町

この地図の作成に当たっては、国土地理院長の承認を得て、同院発行の電子地形図25000を使用した。(承認番号: 国地情使、第676号)「測量法に基づく国土地理院長承認(使用)R 5JHs 676」