

# 庄内川水系 新川流域 洪水浸水想定区域図 (浸水継続時間)

### 凡例

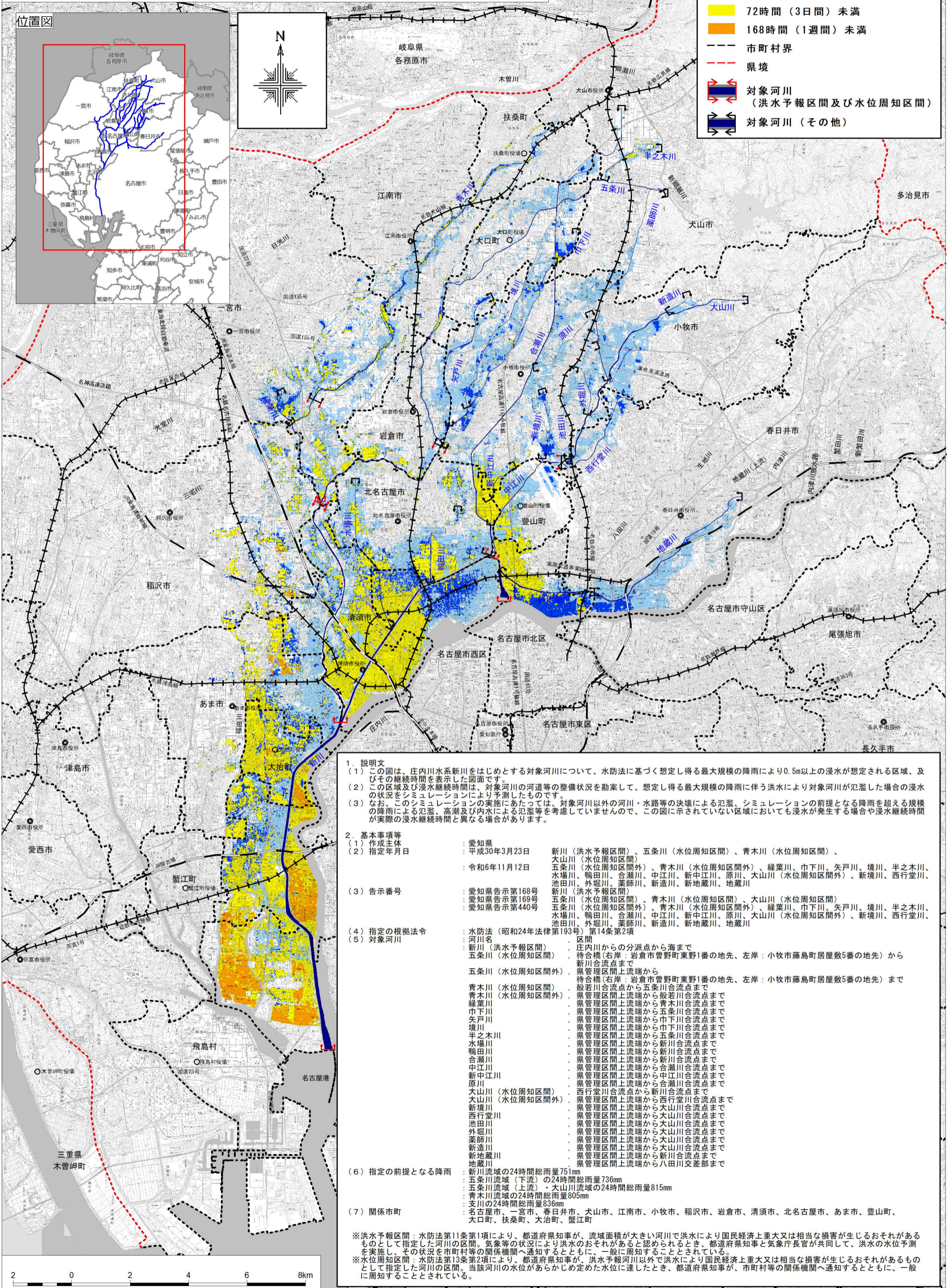
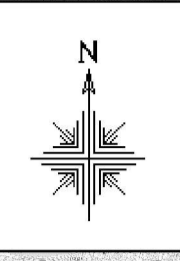
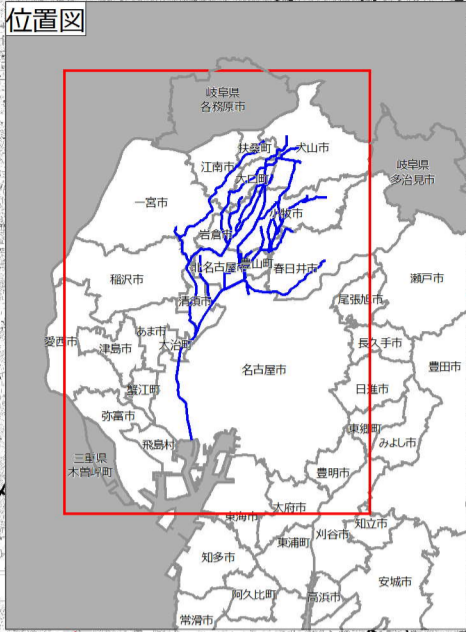
浸水深0.5m以上が継続する時間

- 12時間未満
- 24時間(1日間)未満
- 72時間(3日間)未満
- 168時間(1週間)未満

--- 市町村界  
- - - 県境

⇄ 対象河川  
(洪水予報区間及び水位周知区間)

⇄ 対象河川(その他)



1. 説明文  
 (1) この図は、庄内川水系新川をはじめとする対象河川について、水防法に基づく想定し得る最大規模の降雨により0.5m以上の浸水が想定される区域、及びその継続時間を表示した図面です。  
 (2) この区域及び浸水継続時間は、対象河川の河道等の整備状況を勘案して、想定し得る最大規模の降雨に伴う洪水により対象河川が氾濫した場合の浸水の状況をシミュレーションにより予測したものです。  
 (3) なお、このシミュレーションの実施にあたっては、対象河川以外の河川・水路等の決壊による氾濫、シミュレーションの前提となる降雨を超える規模の降雨による氾濫、高潮及び内水による氾濫等を考慮していませんので、この図に示されていない区域においても浸水が発生する場合や浸水継続時間が実際の浸水継続時間と異なる場合があります。

2. 基本事項等  
 (1) 作成主体 : 愛知県  
 (2) 指定年月日 : 平成30年3月23日 新川(洪水予報区間)、五条川(水位周知区間)、青木川(水位周知区間)、大山川(水位周知区間外)、五条川(水位周知区間外)、青木川(水位周知区間外)、緑葉川、巾下川、矢戸川、境川、半之木川、水場川、鴨田川、合瀬川、中江川、新中江川、原川、大山川(水位周知区間外)、新境川、西行堂川、池田川、外堀川、薬師川、新造川、新地蔵川、地蔵川

(3) 告示番号 : 愛知県告示第168号 新川(洪水予報区間)  
 : 愛知県告示第169号 五条川(水位周知区間)、青木川(水位周知区間)、大山川(水位周知区間)  
 : 愛知県告示第440号 五条川(水位周知区間外)、青木川(水位周知区間外)、緑葉川、巾下川、矢戸川、境川、半之木川、水場川、鴨田川、合瀬川、中江川、新中江川、原川、大山川(水位周知区間外)、新境川、西行堂川、池田川、外堀川、薬師川、新造川、新地蔵川、地蔵川

(4) 指定の根拠法令 : 水防法(昭和24年法律第193号)第14条第2項  
 (5) 対象河川 : 河川名 : 新川(洪水予報区間)、五条川(水位周知区間)、青木川(水位周知区間)、大山川(水位周知区間外)、五条川(水位周知区間外)、青木川(水位周知区間外)、緑葉川、巾下川、矢戸川、境川、半之木川、水場川、鴨田川、合瀬川、中江川、新中江川、原川、大山川(水位周知区間外)、新境川、西行堂川、池田川、外堀川、薬師川、新造川、新地蔵川、地蔵川

(6) 指定の前提となる降雨 : 新川流域の24時間総降雨量751mm  
 : 五条川流域(下流)の24時間総降雨量736mm  
 : 五条川流域(上流)・大山川流域の24時間総降雨量815mm  
 : 青木川流域の24時間総降雨量805mm  
 : 支川の24時間総降雨量836mm

(7) 関係市町 : 名古屋市、一宮市、春日井市、犬山市、江南市、小牧市、稲沢市、岩倉市、清須市、北名古屋市、あま市、豊山町、大口町、扶桑町、大治町、蟹江町

※洪水予報区間：水防法第11条第1項により、都道府県知事が、流域面積が大きい河川で洪水により国民経済上重大又は相当な損害が生じるおそれがあるものとして指定した河川の区間。気象等の状況により洪水のおそれがあると認められるとき、都道府県知事と気象庁長官が共同して、洪水の水位予測を実施し、その状況を市町村等へ通知するとともに、一般に周知することとされている。  
 ※水位周知区間：水防法第13条第2項により、都道府県知事が、洪水予報河川以外で洪水により国民経済上重大又は相当な損害が生じるおそれがあるものとして指定した河川の区間。当該河川の水位があらかじめ定めた水位に達したとき、都道府県知事が、市町村等の関係機関へ通知するとともに、一般に周知することとされている。