

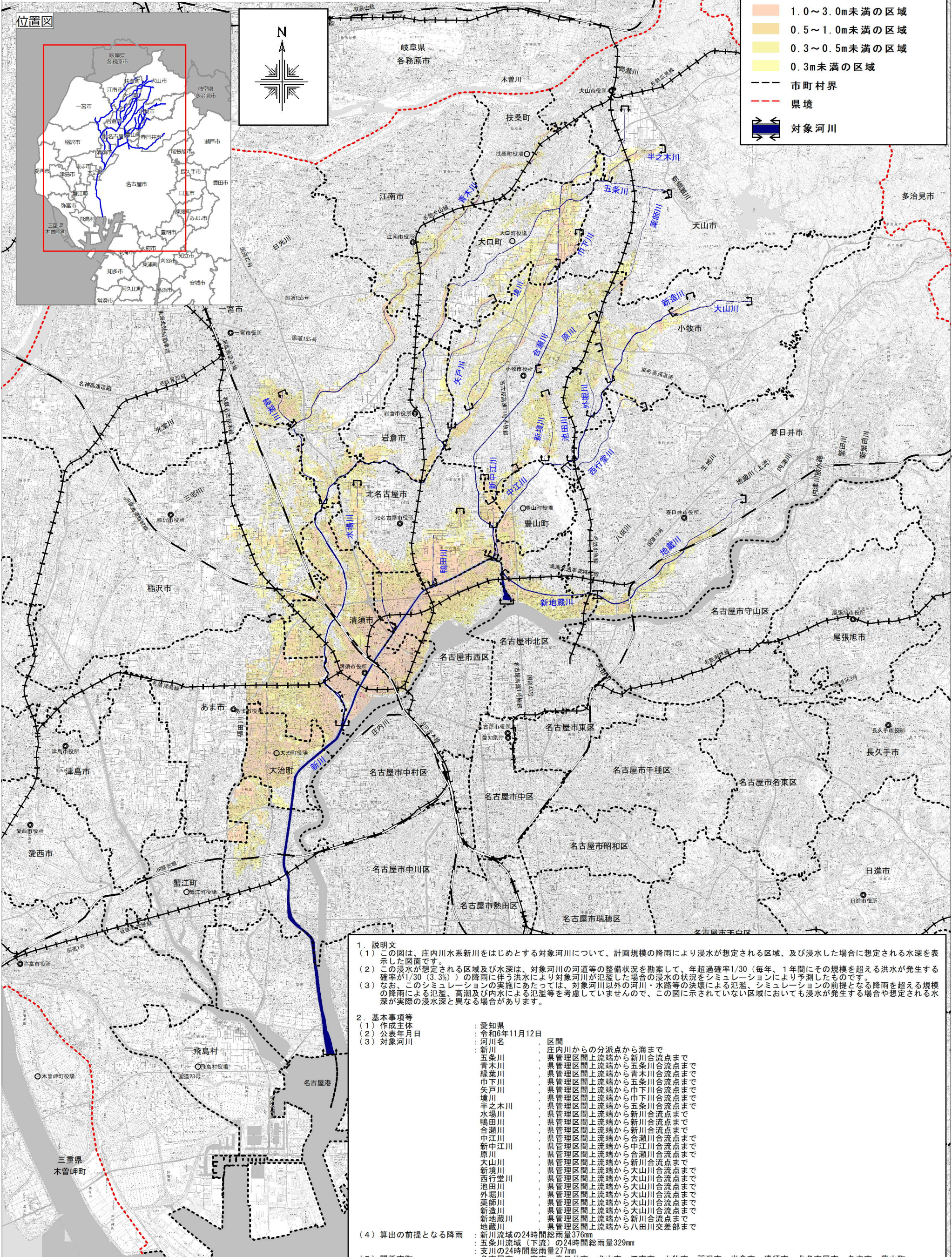
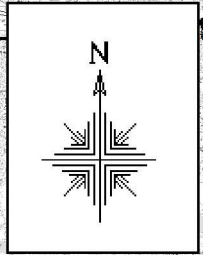
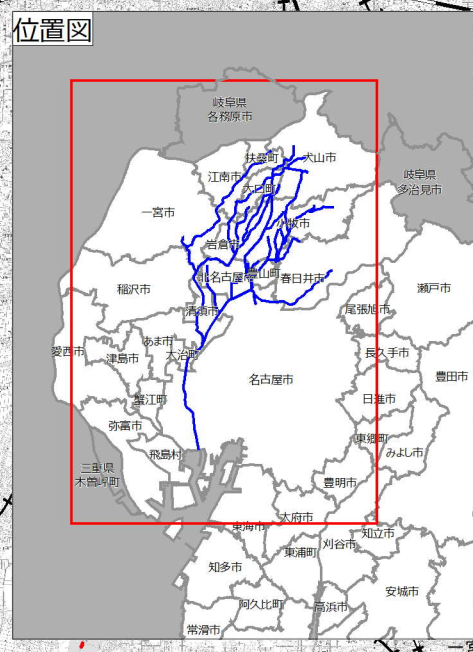
庄内川水系 新川流域 洪水浸水想定区域図 (計画規模)

凡例

浸水した場合に想定される水深 (ランク別)

- 5.0~10.0m未満の区域
- 3.0~5.0m未満の区域
- 1.0~3.0m未満の区域
- 0.5~1.0m未満の区域
- 0.3~0.5m未満の区域
- 0.3m未満の区域

--- 市町村界
 - - - 県境
 対象河川



1. 説明文
 (1) この図は、庄内川水系新川をはじめとする対象河川について、計画規模の降雨により浸水が想定される区域、及び浸水した場合に想定される水深を表示した図面です。
 (2) この浸水が想定される区域及び水深は、対象河川の河道等の整備状況を勘案して、年超過確率1/30 (毎年、1年間にその規模を超える洪水が発生する確率が1/30 (3.3%)) の降雨に伴う洪水により対象河川が氾濫した場合の浸水の状況をシミュレーションにより予測したものです。
 (3) なお、このシミュレーションの実施にあたっては、対象河川以外の河川・水路等の決壊による氾濫、シミュレーションの前提となる降雨を超える規模の降雨による氾濫、高潮及び内水による氾濫等を考慮していませんので、この図に示されていない区域においても浸水が発生する場合や想定される水深が実際の浸水深と異なる場合があります。

2. 基本事項等
 (1) 作成主体 : 愛知県
 (2) 公表年月日 : 令和6年11月12日
 (3) 対象河川 : 河川名 区間
 新川 : 庄内川からの分派点から海まで
 五条川 : 県管理区間上流端から新川合流点まで
 青木川 : 県管理区間上流端から五条川合流点まで
 緑葉川 : 県管理区間上流端から青木川合流点まで
 巾下川 : 県管理区間上流端から巾下川合流点まで
 矢戸川 : 県管理区間上流端から巾下川合流点まで
 境川 : 県管理区間上流端から五条川合流点まで
 半之木川 : 県管理区間上流端から新川合流点まで
 水場川 : 県管理区間上流端から新川合流点まで
 鴨田川 : 県管理区間上流端から新川合流点まで
 合瀬川 : 県管理区間上流端から合瀬川合流点まで
 中江川 : 県管理区間上流端から中江川合流点まで
 新中江川 : 県管理区間上流端から合瀬川合流点まで
 原川 : 県管理区間上流端から新川合流点まで
 大山川 : 県管理区間上流端から大山川合流点まで
 新境川 : 県管理区間上流端から大山川合流点まで
 西行堂川 : 県管理区間上流端から大山川合流点まで
 池田川 : 県管理区間上流端から大山川合流点まで
 外堀川 : 県管理区間上流端から大山川合流点まで
 栗師川 : 県管理区間上流端から大山川合流点まで
 新造川 : 県管理区間上流端から大山川合流点まで
 新地蔵川 : 県管理区間上流端から新川合流点まで
 地蔵川 : 県管理区間上流端から八田川交差点まで

(4) 算出の前提となる降雨 : 新川流域の24時間総雨量376mm
 五条川流域 (下流) の24時間総雨量329mm
 支川の24時間総雨量277mm

(5) 関係市町 : 名古屋市、一宮市、春日井市、犬山市、江南市、小牧市、稲沢市、岩倉市、清須市、北名古屋市、あま市、豊山町、大口町、扶桑町、大治町

※庄内川水系新川、五条川、青木川、大山川の水位周知区間については、水防法に基づく洪水浸水想定区域図 (計画規模) を別途指定・公表しています。

