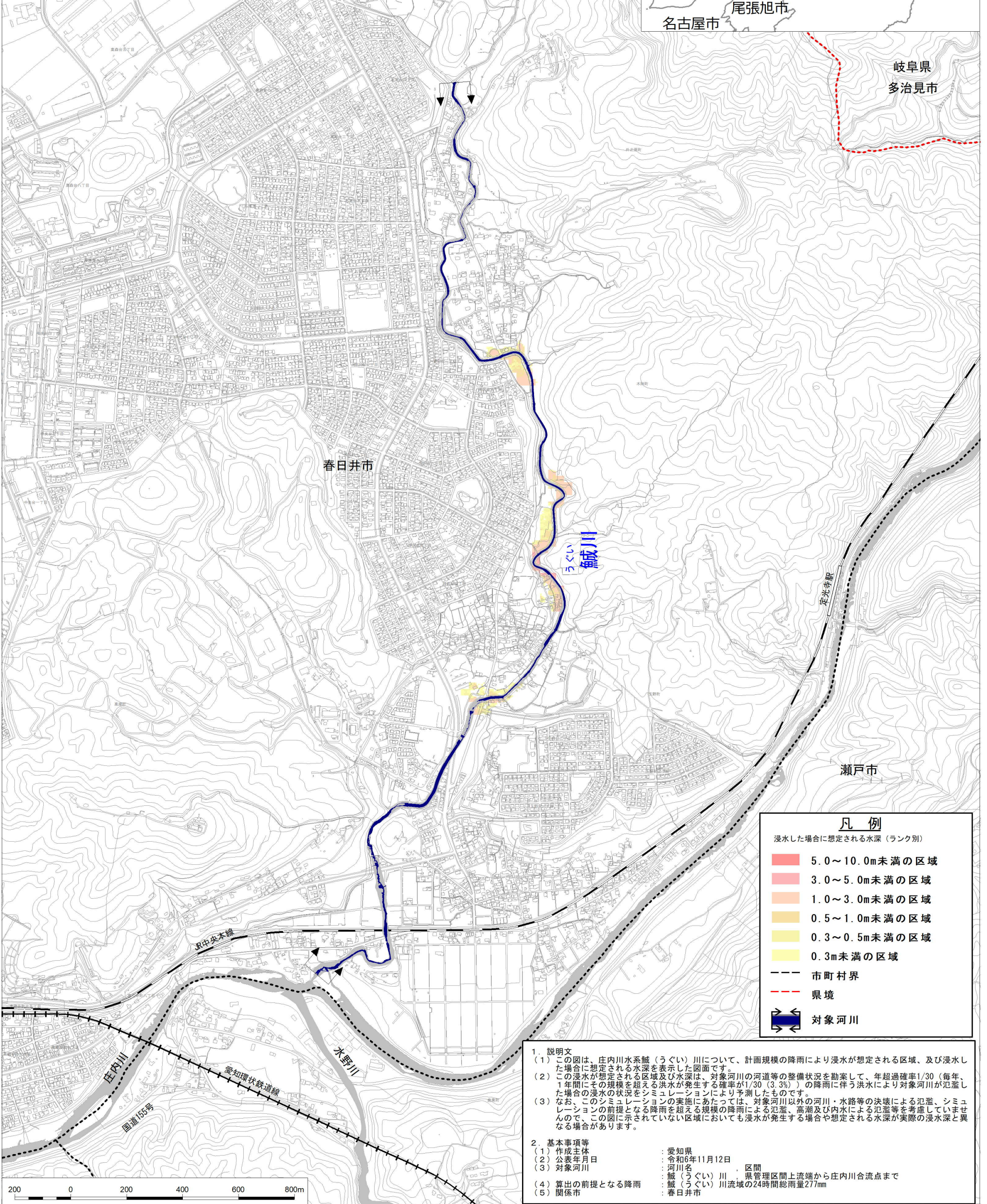
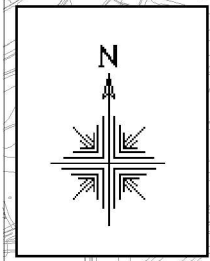


庄内川水系 鰯川流域 洪水浸水想定区域図 (計画規模)



凡例

浸水した場合に想定される水深（ランク別）

	5.0～10.0m未満の区域
	3.0～5.0m未満の区域
	1.0～3.0m未満の区域
	0.5～1.0m未満の区域
	0.3～0.5m未満の区域
	0.3m未満の区域
	市町村界
	県境
	対象河川

- 説明文
 - この図は、庄内川水系（うぐい）川について、計画規模の降雨により浸水が想定される区域、及び浸水した場合に想定される水深を表示した図面です。
 - この浸水が想定される区域及び水深は、対象河川の河道等の整備状況を勘案して、年超過確率1/30（毎年、1年間にその規模を超える洪水が発生する確率が1/30（3.3%））の降雨に伴う洪水により対象河川が氾濫した場合の浸水の状況をシミュレーションにより予測したものです。
 - なお、このシミュレーションの実施にあたっては、対象河川以外の河川・水路等の決壊による氾濫、シミュレーションの前提となる降雨を超える規模の降雨による氾濫、高潮及び内水による氾濫等を考慮していませんので、この図に示されていない区域においても浸水が発生する場合や想定される水深が実際の浸水深と異なる場合があります。
- 基本事項等

(1) 作成主体	：愛知県
(2) 公表年月日	：令和6年11月12日
(3) 対象河川	：河川名 区間 鰯（うぐい）川 県管理区間上流端から庄内川合流点まで 鰯（うぐい）川流域の24時間総雨量277mm 春日井市



この地図の作成に当たっては、国土地理院長の承認を得て、同院発行の基盤地図情報を使用した。（承認番号：国地情使、第676号）「測量法に基づく国土地理院長承認（使用）R 5Jhs 676」