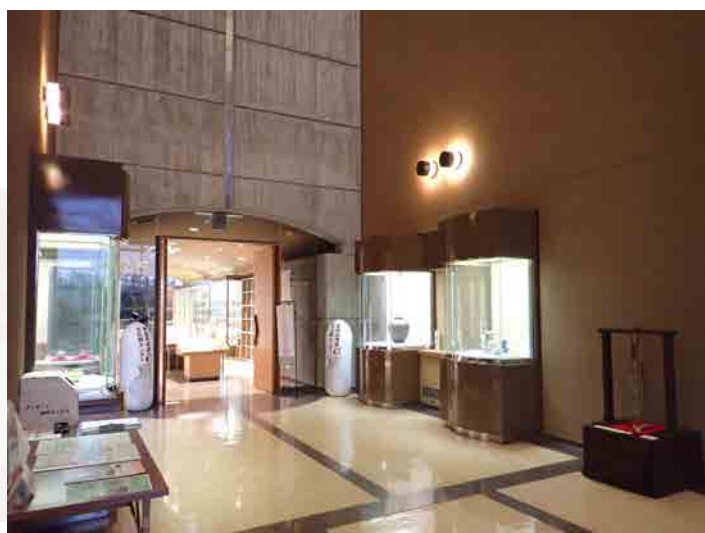


11月22日（金曜日）・27日（水曜日）は展示解説の日！

ぜひお越しください

朝日西遺跡（清須市）出土 白天目をはじめ、
県内出土の戦国時代を中心とした茶道具の優品を展示！



展示

- 秋の特別公開 2024「遺跡出土の茶道具」 2階展示ケース
- 秋の埋蔵文化財展 2024「名古屋城三の丸遺跡展」 2階資料管理閲覧室
- 新出土品展「やとみ新発見展」 2階収蔵庫C

展示解説

11月22日（金曜日）・27日（水曜日）各日10時から・13時30分からの2回実施
（あいち県民の日連携事業、県民の日 学校ホリデーにあわせて実施）

アクセス

- 「近鉄弥富駅」下車 徒歩18分 タクシー5分
- 「JR 弥富駅」（関西本線）下車 徒歩18分
- 「名鉄弥富駅」（尾西線）下車 徒歩18分
- きんちゃんバス（弥富市コミュニティバス）
「近鉄弥富駅南口」から「前ヶ須西」下車すぐ
- 木曾岬町自主運行バス
「近鉄弥富駅」から「前ヶ須」下車すぐ
- お車でお越しの際は、建物前の駐車場をお使いください
〒498-0017 愛知県弥富市前ヶ須町野方 802-24
TEL 0567-67-4164
公式HP <https://www.pref.aichi.jp/soshiki/maizobunkazai/>

