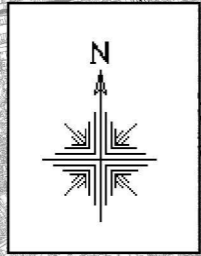
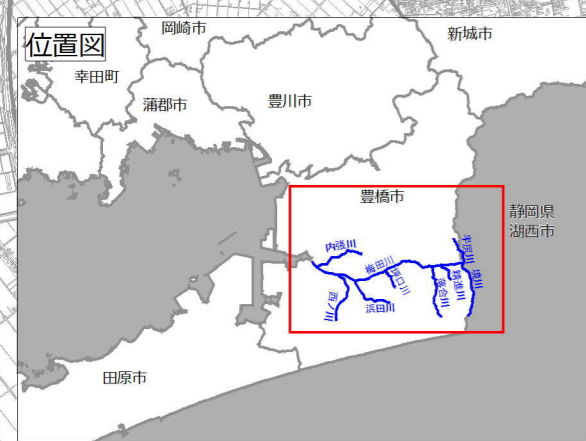
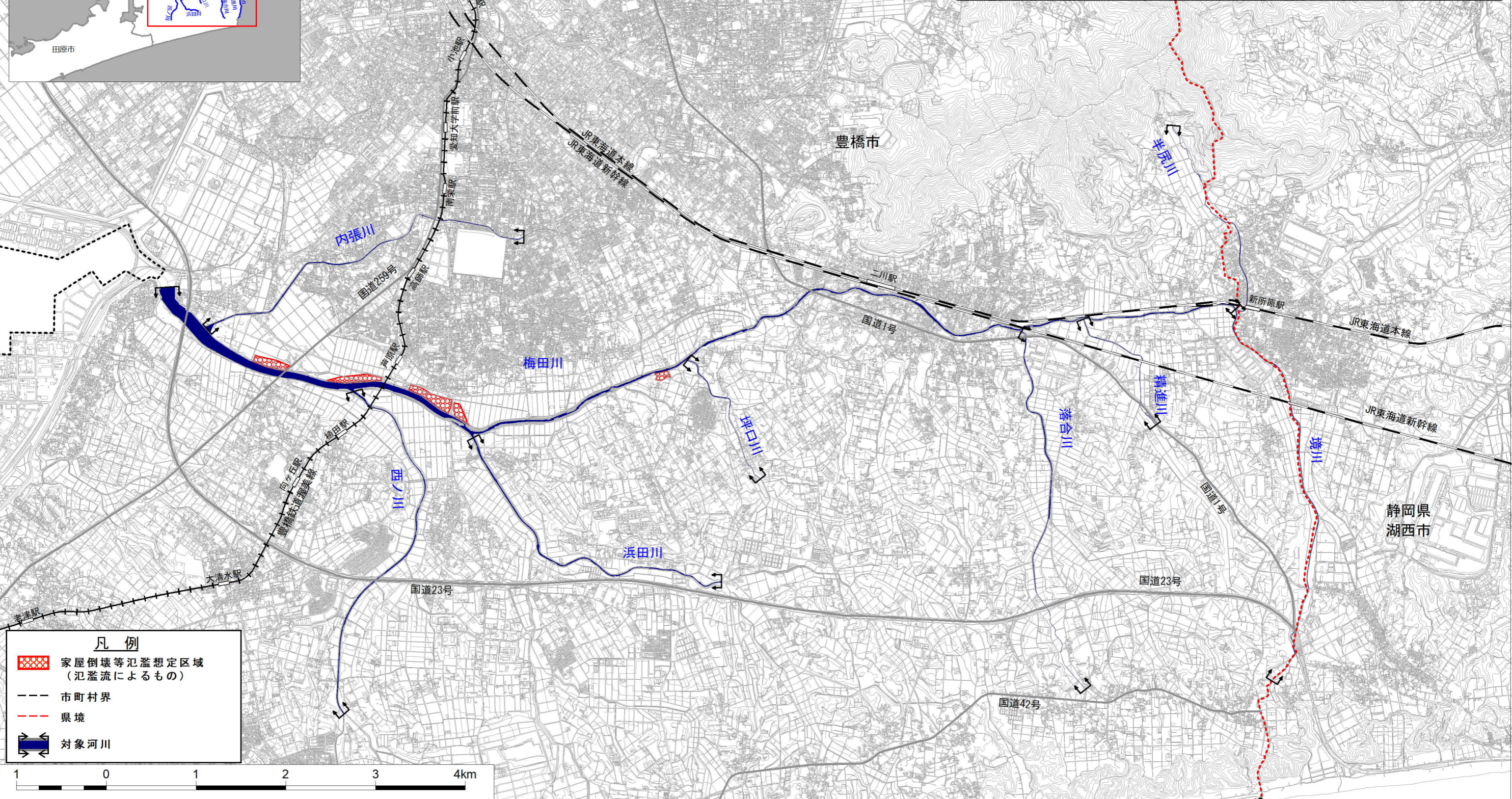


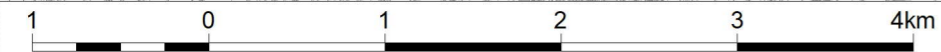
梅田川水系 梅田川流域 洪水浸水想定区域図 (家屋倒壊等氾濫想定区域 (氾濫流))



1. 説明文
- (1) この図は、梅田川水系梅田川をはじめとする対象河川について、家屋倒壊等をもたらすような氾濫の発生が想定される区域(家屋倒壊等氾濫想定区域)を表示した図面です。
 - (2) この家屋倒壊等氾濫想定区域は、対象河川の河道等の整備状況を勘案して、想定し得る最大規模の降雨に伴う洪水により対象河川が氾濫した場合の浸水の状況をシミュレーションにより予測したものです。
 - (3) また、家屋倒壊等氾濫想定区域は、一定の仮定を与えて算定しており、倒壊等する家屋は直接基礎の標準的な木造家屋を想定していること、堤防の宅地側には家屋がない更地の状態で氾濫計算をしていること等の理由から、この区域の境界は厳密ではなく、あくまで目安であることに留意してください。
2. 基本事項等
- (1) 作成主体 : 愛知県
 - (2) 公表年月日 : 令和6年11月12日
 - (3) 対象河川 (愛知県内に限る) : 河川名、区間
- | | |
|-----|--------------------|
| 梅田川 | 県管理区間上流端から海まで |
| 内張川 | 県管理区間上流端から梅田川合流点まで |
| 西ノ川 | 県管理区間上流端から梅田川合流点まで |
| 浜田川 | 県管理区間上流端から梅田川合流点まで |
| 坪口川 | 県管理区間上流端から梅田川合流点まで |
| 落合川 | 県管理区間上流端から梅田川合流点まで |
| 精進川 | 県管理区間上流端から梅田川合流点まで |
| 半尻川 | 県管理区間上流端から梅田川合流点まで |
| 境川 | 県管理区間上流端から梅田川合流点まで |
- (4) 算出の前提となる降雨 : 梅田川流域の24時間総雨量812mm
 - (5) 関係市 : 豊橋市



- 凡例
- 家屋倒壊等氾濫想定区域 (氾濫流によるもの)
 - 市町村界
 - 県境
 - 対象河川



この地図の作成に当たっては、国土地理院長の承認を得て、同院発行の基盤地図情報を使用した。(承認番号: 国地情使、第676号) 「測量法に基づく国土地理院長承認 (使用) R 5JHs 676」