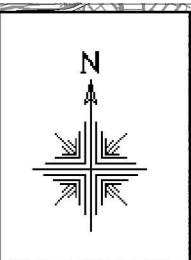
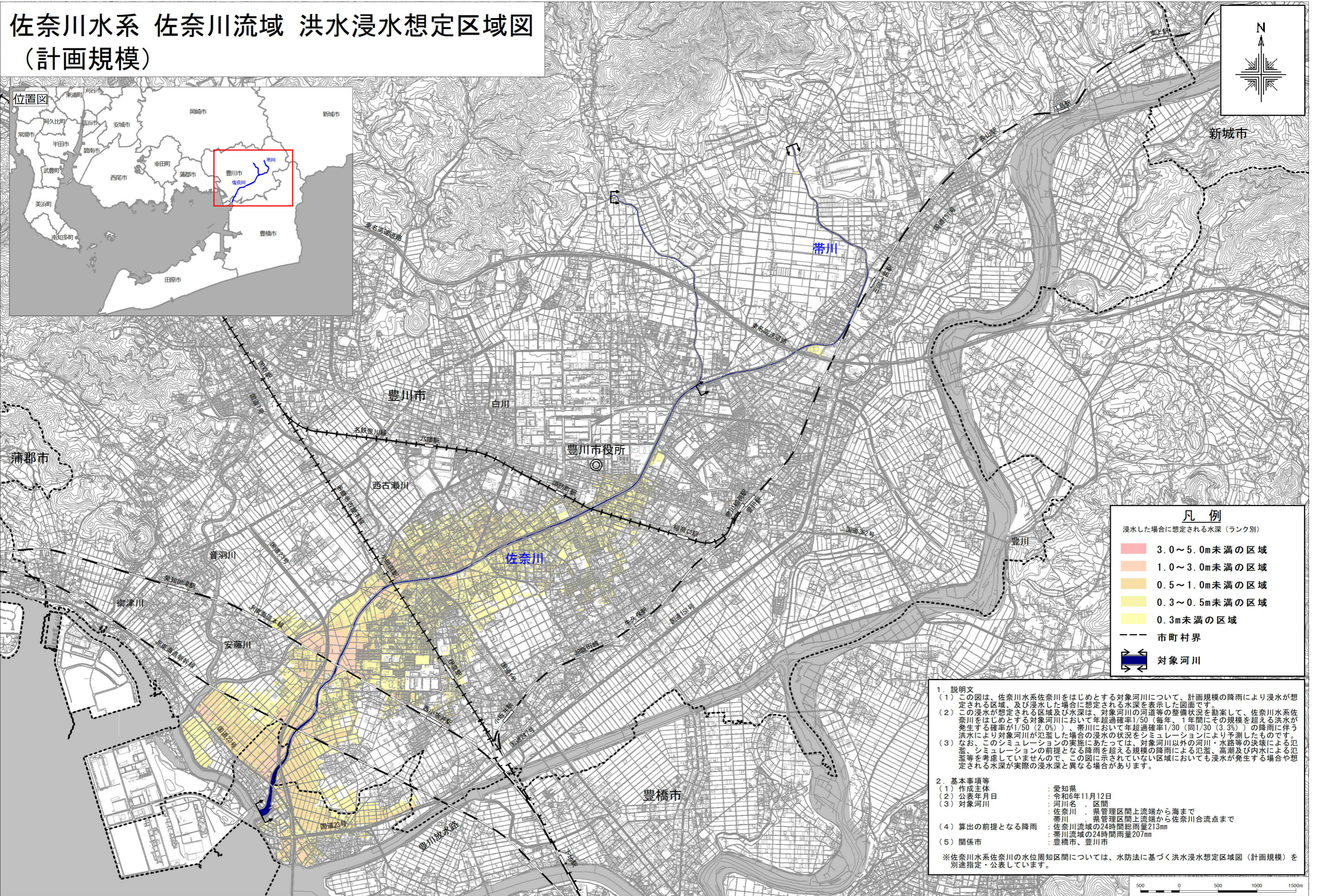
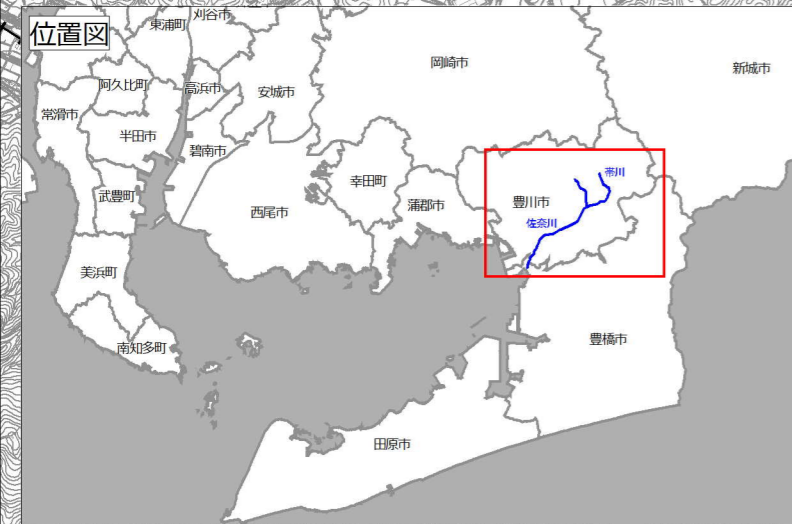


# 佐奈川水系 佐奈川流域 洪水浸水想定区域図 (計画規模)



**凡例**

浸水した場合に想定される水深（ランク別）

<span style="display:inline-block; width:15px; height:15px; background-color:#f08080;"></span>	3.0～5.0m未満の区域
<span style="display:inline-block; width:15px; height:15px; background-color:#ffa07a;"></span>	1.0～3.0m未満の区域
<span style="display:inline-block; width:15px; height:15px; background-color:#ffdab9;"></span>	0.5～1.0m未満の区域
<span style="display:inline-block; width:15px; height:15px; background-color:#ffff00;"></span>	0.3～0.5m未満の区域
<span style="display:inline-block; width:15px; height:15px; background-color:#ffff00;"></span>	0.3m未満の区域
<span style="display:inline-block; width:15px; border-top:1px dashed black;"></span>	市町村界
<span style="display:inline-block; width:15px; height:15px; background-color:blue; border:1px solid black;"></span>	対象河川

**1. 説明文**

(1) この図は、佐奈川水系佐奈川をはじめとする対象河川について、計画規模の降雨により浸水が想定される区域、及び浸水した場合に想定される水深を表示した図面です。

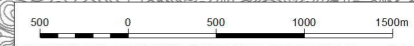
(2) この浸水が想定される区域及び水深は、対象河川の河道等の整備状況を勘案して、佐奈川水系佐奈川をはじめとする対象河川において年超過確率1/50（毎年1年間にその規模を超える洪水が発生する確率が1/50（2.0%））帯川において年超過確率1/30（同1/30（3.3%））の降雨に伴う洪水により対象河川が氾濫した場合の浸水の状況をシミュレーションにより予測したものです。

(3) なお、このシミュレーションの実施にあたっては、対象河川以外の河川・水路等の決壊による氾濫、高潮等を考慮していませんので、この図に示されていない区域においても浸水が発生する場合があります。

**2. 基本事項等**

(1) 作成主体	愛知県
(2) 公表年月日	令和6年11月12日
(3) 対象河川	河川名：区間 佐奈川：県管理区間上流端から海まで 帯川：県管理区間上流端から佐奈川合流点まで
(4) 算出の前提となる降雨	佐奈川流域の24時間総雨量213mm 帯川流域の24時間雨量207mm
(5) 関係市	豊橋市、豊川市

※佐奈川水系佐奈川の水位周知区間については、水防法に基づく洪水浸水想定区域図（計画規模）を別途指定・公表しています。



この地図の作成に当たっては、国土地理院長の承認を得て、同院発行の基盤地図情報を使用した。（承認番号：国地情使、第676号）「測量法に基づく国土地理院長承認（使用）R 5JHs 676」