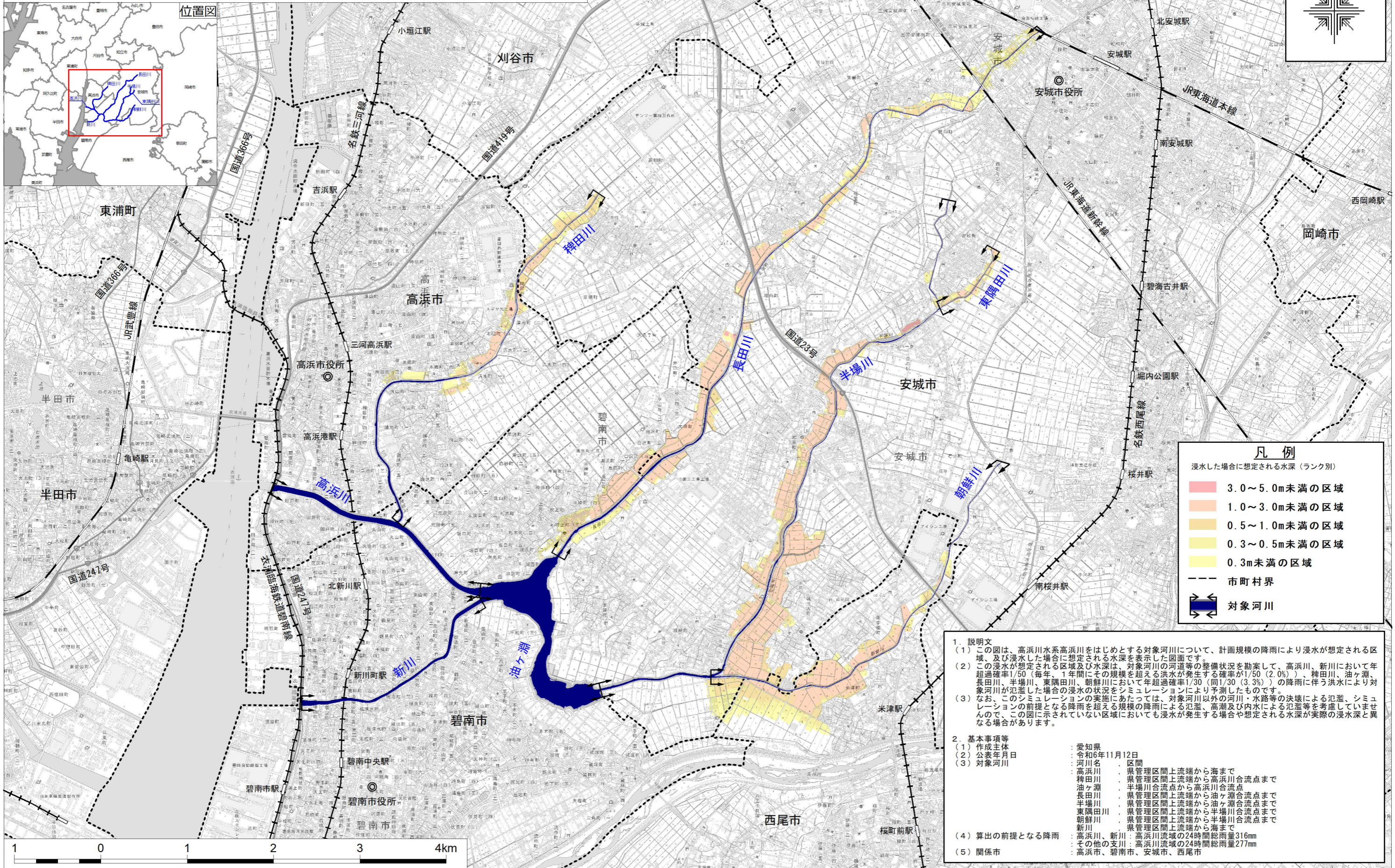


高浜川水系 高浜川流域 洪水浸水想定区域図 (計画規模)



凡例

浸水した場合に想定される水深(ランク別)

- 3.0~5.0m未満の区域
- 1.0~3.0m未満の区域
- 0.5~1.0m未満の区域
- 0.3~0.5m未満の区域
- 0.3m未満の区域
- 市町村界
- 対象河川

1. 説明文

(1) この図は、高浜川水系高浜川をはじめとする対象河川について、計画規模の降雨により浸水が想定される区域、及び浸水した場合に想定される水深を表示した図面です。

(2) この浸水が想定される区域及び水深は、対象河川の河道等の整備状況を勘案して、高浜川、新川において年超過確率1/50(毎年、1年間にその規模を超える洪水が発生する確率が1/50(2.0%)、稗田川、油ヶ淵、長田川、半場川、東隅田川、朝鮮川において年超過確率1/30(同1/30(3.3%))の降雨に伴う洪水により対象河川が氾濫した場合の浸水の状況をシミュレーションにより予測したものです。

(3) なお、このシミュレーションの実施にあたっては、対象河川以外の河川・水路等の決壊による氾濫、シミュレーションの前提となる降雨を超える規模の降雨による氾濫、高潮及び内水による氾濫等を考慮していませんので、この図に示されていない区域においても浸水が発生する場合や想定される水深が実際の浸水深と異なる場合があります。

2. 基本事項等

(1) 作成主体	愛知県
(2) 公表年月日	令和6年11月12日
(3) 対象河川	区間 高浜川 県管理区間上流端から海まで 稗田川 県管理区間上流端から高浜川合流点まで 油ヶ淵 半場川合流点から高浜川合流点まで 長田川 県管理区間上流端から油ヶ淵合流点まで 半場川 県管理区間上流端から半場川合流点まで 東隅田川 県管理区間上流端から半場川合流点まで 朝鮮川 県管理区間上流端から海まで 新川 県管理区間上流端から海まで

(4) 算出の前提となる降雨 : 高浜川、新川 : 高浜川流域の24時間総雨量316mm
 : 其他の支川 : 高浜川流域の24時間総雨量277mm

(5) 関係市 : 高浜市、碧南市、安城市、西尾市

この地図の作成に当たっては、国土地理院長の承認を得て、同院発行の電子地形図25000を使用した。(承認番号: 国地情使、第676号)「測量法に基づく国土地理院長承認(使用) R 5JHs 676」