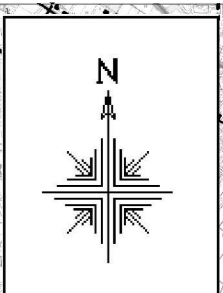
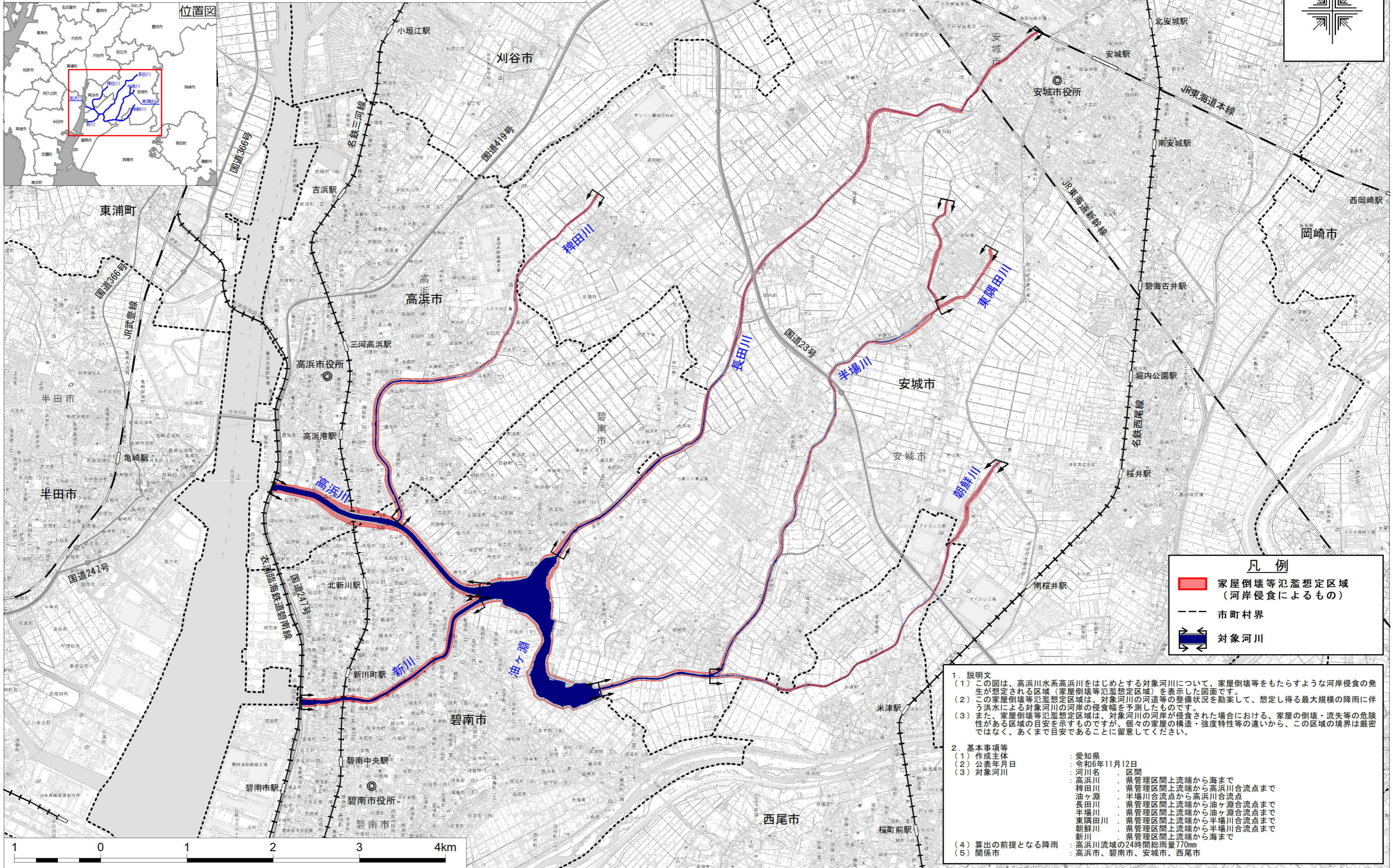


# 高浜川水系 高浜川流域 洪水浸水想定区域図 (家屋倒壊等氾濫想定区域 (河岸侵食))



**凡例**

- 家屋倒壊等氾濫想定区域 (河岸侵食によるもの)
- 市町村界
- 対象河川

- 1. 説明文**
- (1) この図は、高浜川水系高浜川をはじめとする対象河川について、家屋倒壊等をもたらすような河岸侵食の発生が想定される区域(家屋倒壊等氾濫想定区域)を表示した図面です。
  - (2) この家屋倒壊等氾濫想定区域は、対象河川の河道等の整備状況を勘案して、想定し得る最大規模の降雨に伴う洪水による対象河川の河岸の侵食幅を予測したものです。
  - (3) また、家屋倒壊等氾濫想定区域は、対象河川の河岸が侵食された場合における、家屋の倒壊・流失等の危険性がある区域の目安を示すものですが、個々の家屋の構造・強度特性等の違いから、この区域の境界は厳密ではなく、あくまで目安であることを留意してください。
- 2. 基本事項等**
- |           |  |
|-----------|--|
| (1) 作成主体  | 愛知県  |
| (2) 公表年月日 | 令和6年11月12日   |
| (3) 対象河川  | 区間<br>高浜川 県管理区間上流端から海まで<br>稗田川 県管理区間上流端から高浜川合流点まで<br>油ヶ瀬 半場川合流点から高浜川合流点<br>長田川 県管理区間上流端から油ヶ瀬合流点まで<br>半場川 県管理区間上流端から半場川合流点まで<br>東隅田川 県管理区間上流端から半場川合流点まで<br>朝鮮川 県管理区間上流端から半場川合流点まで<br>新川 県管理区間上流端から海まで |
- (4) 算出の前提となる降雨 : 高浜川流域の24時間総雨量770mm  
 (5) 関係市 : 高浜市、碧南市、安城市、西尾市



この地図の作成に当たっては、国土地理院長の承認を得て、同院発行の電子地形図25000を使用した。(承認番号: 国地情使、第676号)「測量法に基づく国土地理院長承認(使用) R 5JHs 676」