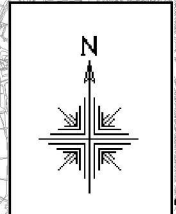
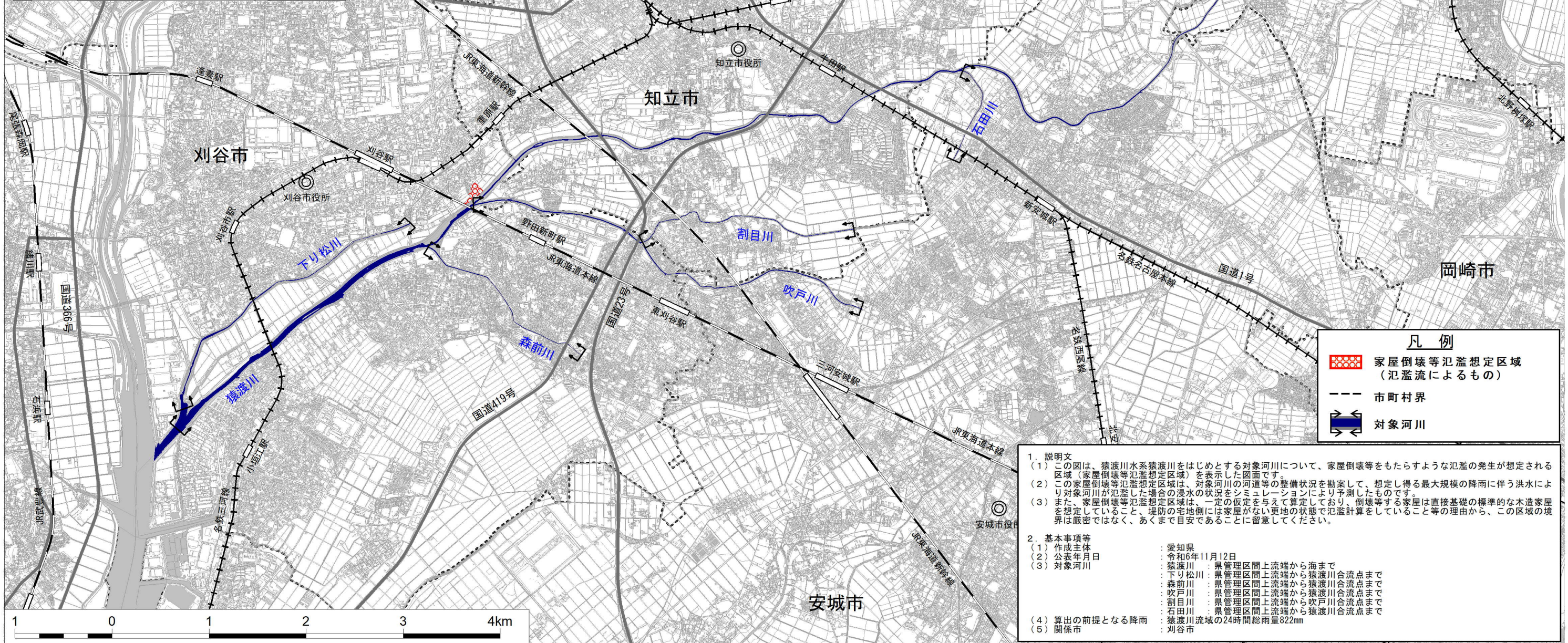
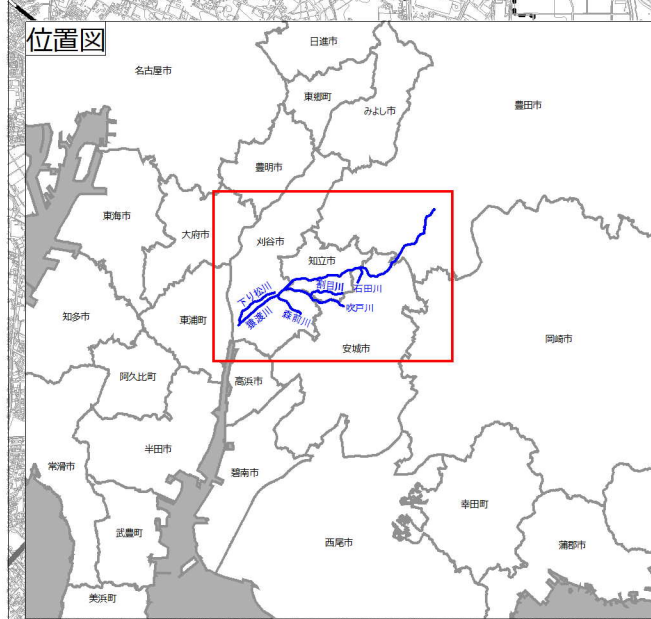


猿渡川水系 猿渡川流域 洪水浸水想定区域図 (家屋倒壊等氾濫想定区域(氾濫流))



凡例

- 家屋倒壊等氾濫想定区域 (氾濫流によるもの)
- 市町村界
- 対象河川

1. 説明文
 - (1) この図は、猿渡川水系猿渡川をはじめとする対象河川について、家屋倒壊等をもたらすような氾濫の発生が想定される区域(家屋倒壊等氾濫想定区域)を表示した図面です。
 - (2) この家屋倒壊等氾濫想定区域は、対象河川の河道等の整備状況を勘案して、想定し得る最大規模の降雨に伴う洪水により対象河川が氾濫した場合の浸水の状態をシミュレーションにより予測したものです。
 - (3) また、家屋倒壊等氾濫想定区域は、一定の仮定を与えて算定しており、倒壊等する家屋は直接基礎の標準的な木造家屋を想定していること、堤防の宅地側には家屋がない更地の状態で氾濫計算をしていること等の理由から、この区域の境界は厳密ではなく、あくまで目安であることに留意してください。
2. 基本事項等

(1) 作成主体	愛知県
(2) 公表年月日	令和6年11月12日
(3) 対象河川	猿渡川：県管理区間上流端から海まで 下り松川：県管理区間上流端から猿渡川合流点まで 森前川：県管理区間上流端から猿渡川合流点まで 吹戸川：県管理区間上流端から猿渡川合流点まで 割目川：県管理区間上流端から吹戸川合流点まで 石田川：県管理区間上流端から猿渡川合流点まで
- (4) 算出の前提となる降雨：猿渡川流域の24時間総雨量822mm
- (5) 関係市：刈谷市

この地図の作成に当たっては、国土地理院長の承認を得て、同院発行の基盤地図情報を使用した。(承認番号：国地情使、第676号)「測量法に基づく国土地理院長承認(使用)R 5JHs 676」