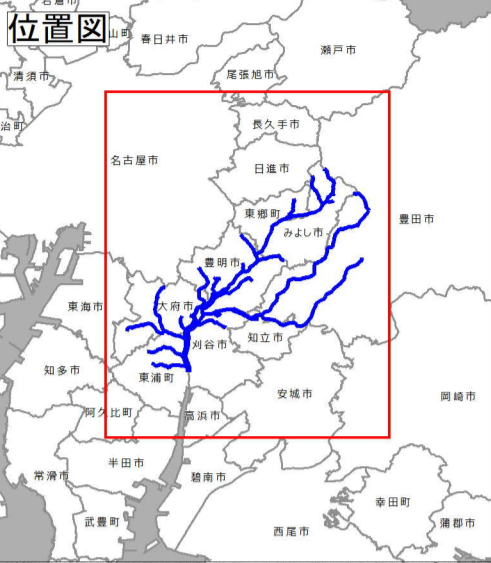
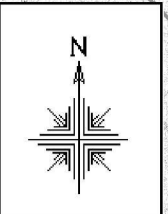
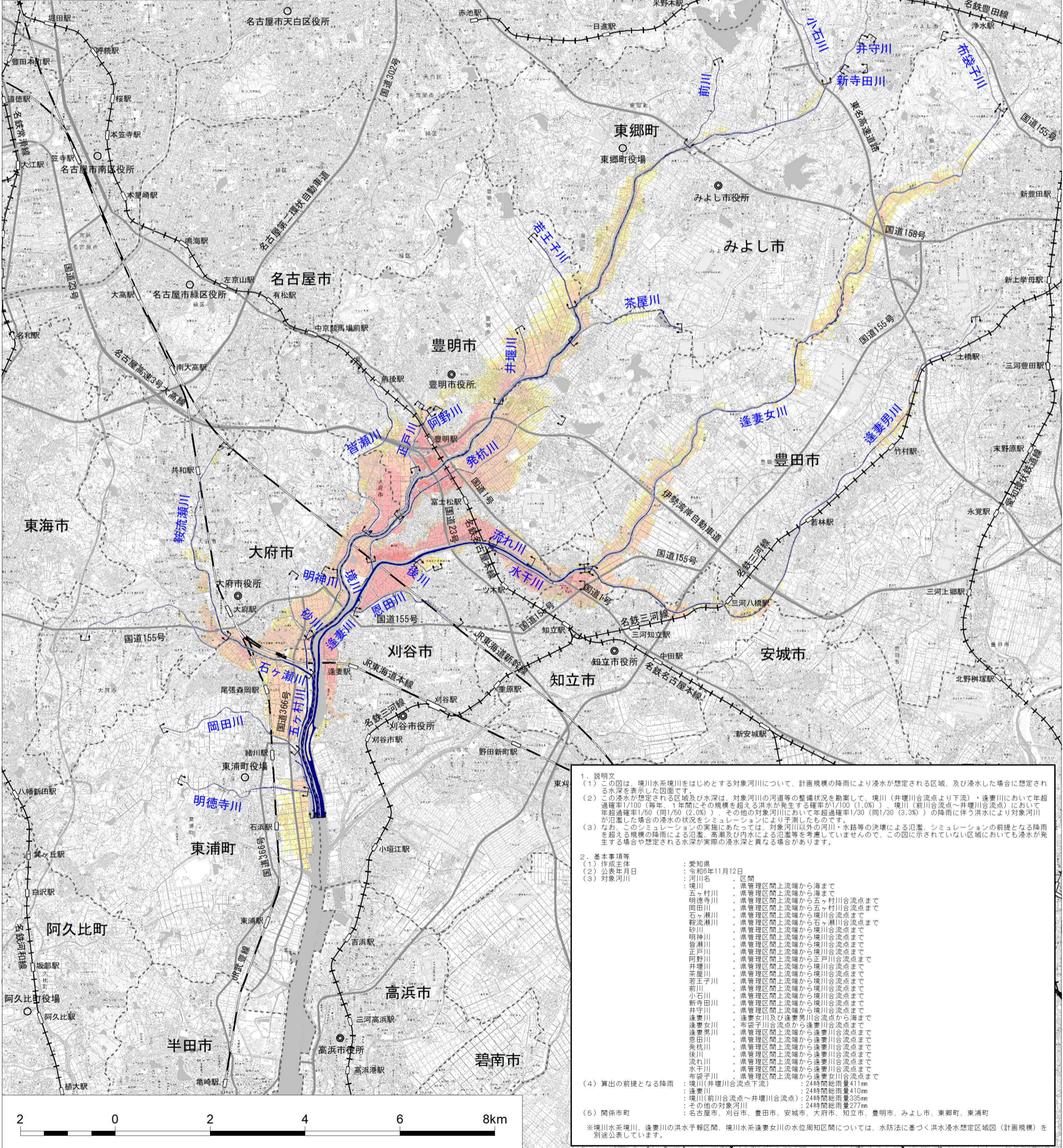


境川水系 境川・逢妻川流域 洪水浸水想定区域図 (計画規模)



凡例
浸水した場合に想定される水深(ランク別)

Red	5.0~10.0m未満の区域
Light Red	3.0~5.0m未満の区域
Orange	1.0~3.0m未満の区域
Yellow-Orange	0.5~1.0m未満の区域
Yellow	0.3~0.5m未満の区域
Light Yellow	0.3m未満の区域
Dashed line	市町村界
Blue arrow	対象河川



1. 説明文
 (1) この図は、境川水系境川をはじめとする対象河川について、計画規模の降雨により浸水が想定される区域、及び浸水した場合に想定される水深を表示した図面です。
 (2) この浸水が想定される区域及び水深は、対象河川の河道等の整備状況を勘案して、境川(井堀川合流点より下流)・逢妻川において年超過確率1/100(毎年1年間にその規模を超える洪水が発生する確率が1/100(1.0%))、境川(井堀川合流点~井堀川合流点)において年超過確率1/50(同1/50(2.0%))、その他の対象河川において年超過確率1/30(同1/30(3.3%))の降雨に伴う洪水により対象河川が氾濫した場合の浸水の状態をシミュレーションにより予測したものです。
 (3) なお、このシミュレーションの実施にあたっては、対象河川以外の河川・水路等の決壊による氾濫、シミュレーションの前提となる降雨を超える規模の降雨による氾濫、高潮及び内水による氾濫等を考慮していませんので、この図に示されていない区域においても浸水が発生する場合があります。

2. 基本事項等
 (1) 作成主体 : 愛知県
 (2) 公表年月日 : 令和6年11月12日
 (3) 対象河川 : 河川名 : 区間
 境川 : 県管理区間上流端から海まで
 井堀川 : 県管理区間上流端から海まで
 明徳寺川 : 県管理区間上流端から五ヶ村川合流点まで
 岡田川 : 県管理区間上流端から五ヶ村川合流点まで
 石ヶ瀬川 : 県管理区間上流端から境川合流点まで
 鞍流瀬川 : 県管理区間上流端から右ヶ瀬川合流点まで
 砂川 : 県管理区間上流端から境川合流点まで
 明神川 : 県管理区間上流端から境川合流点まで
 菅瀬川 : 県管理区間上流端から境川合流点まで
 正戸川 : 県管理区間上流端から境川合流点まで
 阿野川 : 県管理区間上流端から境川合流点まで
 井堀川 : 県管理区間上流端から境川合流点まで
 若王子川 : 県管理区間上流端から境川合流点まで
 前川 : 県管理区間上流端から境川合流点まで
 小石川 : 県管理区間上流端から境川合流点まで
 新寺田川 : 県管理区間上流端から境川合流点まで
 井守川 : 県管理区間上流端から境川合流点まで
 逢妻川 : 県管理区間上流端から逢妻川合流点まで
 逢妻女川 : 布袋子川合流点から逢妻川合流点まで
 逢妻男川 : 県管理区間上流端から逢妻川合流点まで
 奥田川 : 県管理区間上流端から逢妻川合流点まで
 免杭川 : 県管理区間上流端から逢妻川合流点まで
 後川 : 県管理区間上流端から逢妻川合流点まで
 流丸川 : 県管理区間上流端から逢妻川合流点まで
 水干川 : 県管理区間上流端から逢妻川合流点まで
 布袋子川 : 県管理区間上流端から逢妻川合流点まで

(4) 算出の前提となる降雨 : 境川(井堀川合流点下流) : 24時間総雨量411mm
 逢妻川 : 24時間総雨量410mm
 砂川(前川合流点~井堀川合流点) : 24時間総雨量335mm
 その他の対象河川 : 24時間総雨量277mm
 (5) 関係市町 : 名古屋市、刈谷市、豊田市、安城市、大府市、知立市、豊明市、みよし市、東郷町、東浦町

※境川水系境川、逢妻川の洪水予報区間、境川水系逢妻女の水位周知区間については、水防法に基づく洪水浸水想定区域図(計画規模)を別途公表しています。



この地図の作成に当たっては、国土地理院長の承認を得て、同院発行の電子地形図25000を使用した。(承認番号: 国地情使、第676号)「測量法に基づく国土地理院長承認(使用) R 5Jhs 676」