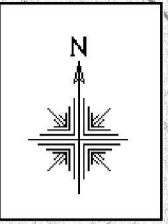
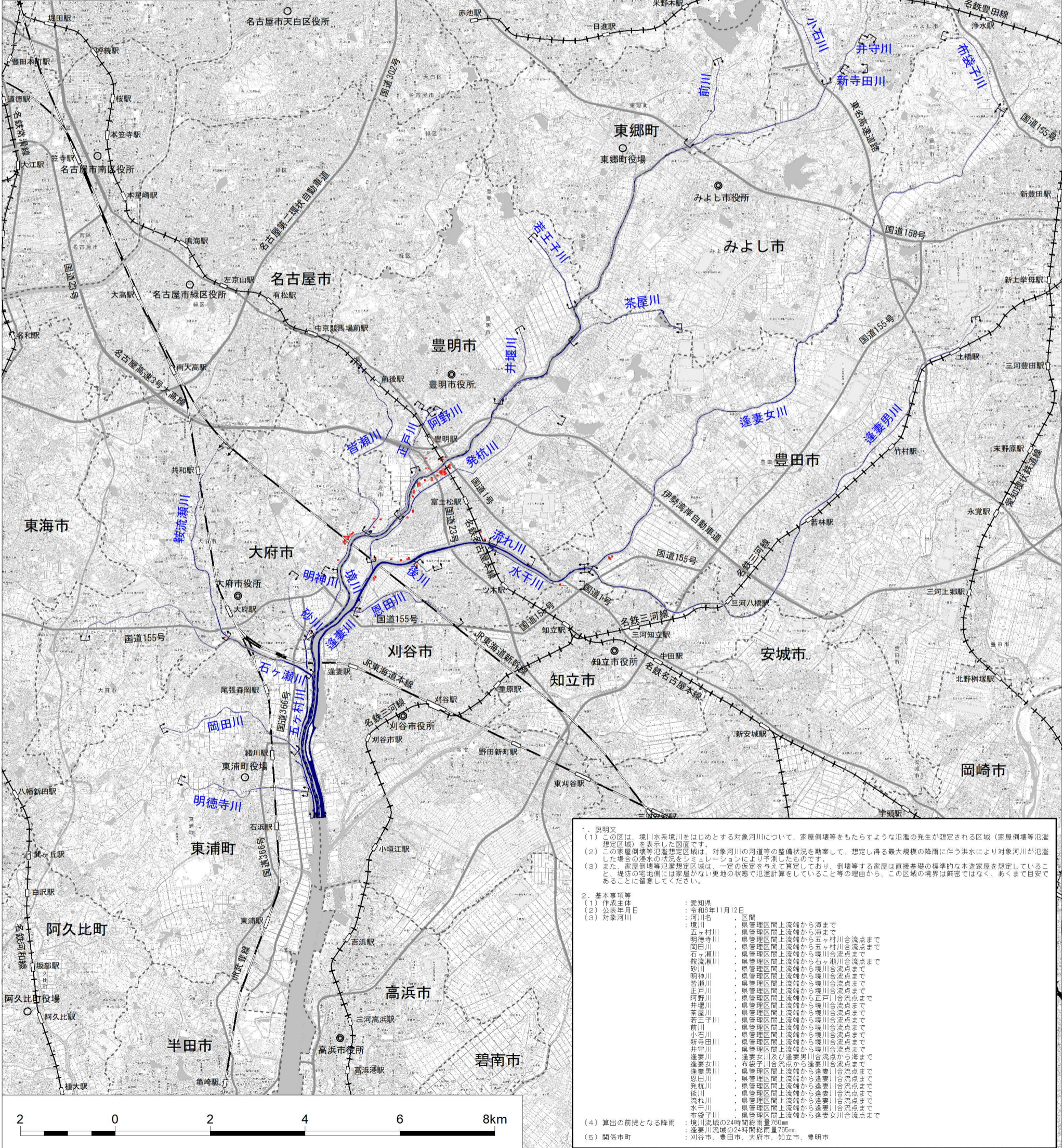


境川水系 境川・逢妻川流域 洪水浸水想定区域図 (家屋倒壊等氾濫想定区域 (氾濫流))



凡例

- 家屋倒壊等氾濫想定区域 (氾濫流によるもの)
- 市町村界
- 対象河川



1. 説明文
 (1) この図は、境川水系境川をはじめとする対象河川について、家屋倒壊等をもたらすような氾濫の発生が想定される区域(家屋倒壊等氾濫想定区域)を表示した図面です。
 (2) この家屋倒壊等氾濫想定区域は、対象河川の河道等の整備状況を勘案して、想定し得る最大規模の降雨に伴う洪水により対象河川が氾濫した場合の洪水の状況をシミュレーションにより予測したものです。
 (3) また、家屋倒壊等氾濫想定区域は、一定の仮定を与えて算定しており、倒壊等する家屋は直接基礎の標準的な木造家屋を想定していること、堤防の宅地側には家屋がない更地の状態で氾濫計算をしていること等の理由から、この区域の境界は厳密ではなく、あくまで目安であることに留意してください。

2. 基本事項等
 (1) 作成主体 : 愛知県
 (2) 公表年月日 : 令和6年11月12日
 (3) 対象河川 : 区間
 境川 : 県管理区間上流端から海まで
 五ヶ村川 : 県管理区間上流端から海まで
 明徳寺川 : 県管理区間上流端から境川合流点まで
 岡田川 : 県管理区間上流端から境川合流点まで
 石ヶ瀬川 : 県管理区間上流端から境川合流点まで
 鞍流瀬川 : 県管理区間上流端から境川合流点まで
 砂川 : 県管理区間上流端から境川合流点まで
 明神川 : 県管理区間上流端から境川合流点まで
 谷川 : 県管理区間上流端から境川合流点まで
 阿野川 : 県管理区間上流端から境川合流点まで
 井塚川 : 県管理区間上流端から境川合流点まで
 茶屋川 : 県管理区間上流端から境川合流点まで
 若王子川 : 県管理区間上流端から境川合流点まで
 小石川 : 県管理区間上流端から境川合流点まで
 新寺田川 : 県管理区間上流端から境川合流点まで
 井守川 : 県管理区間上流端から境川合流点まで
 逢妻川 : 逢妻女川及び逢妻男川合流点から海まで
 逢妻女川 : 布袋子川合流点から逢妻川合流点まで
 逢妻男川 : 県管理区間上流端から逢妻川合流点まで
 恩田川 : 県管理区間上流端から逢妻川合流点まで
 免杭川 : 県管理区間上流端から逢妻川合流点まで
 後川 : 県管理区間上流端から逢妻川合流点まで
 流丸川 : 県管理区間上流端から逢妻川合流点まで
 水干川 : 県管理区間上流端から逢妻川合流点まで
 布袋子川 : 県管理区間上流端から逢妻川合流点まで

(4) 算出の前提となる降雨 : 境川流域の24時間総雨量760mm
 逢妻川流域の24時間総雨量765mm
 (5) 関係市町 : 刈谷市、豊田市、大府市、知立市、豊明市

