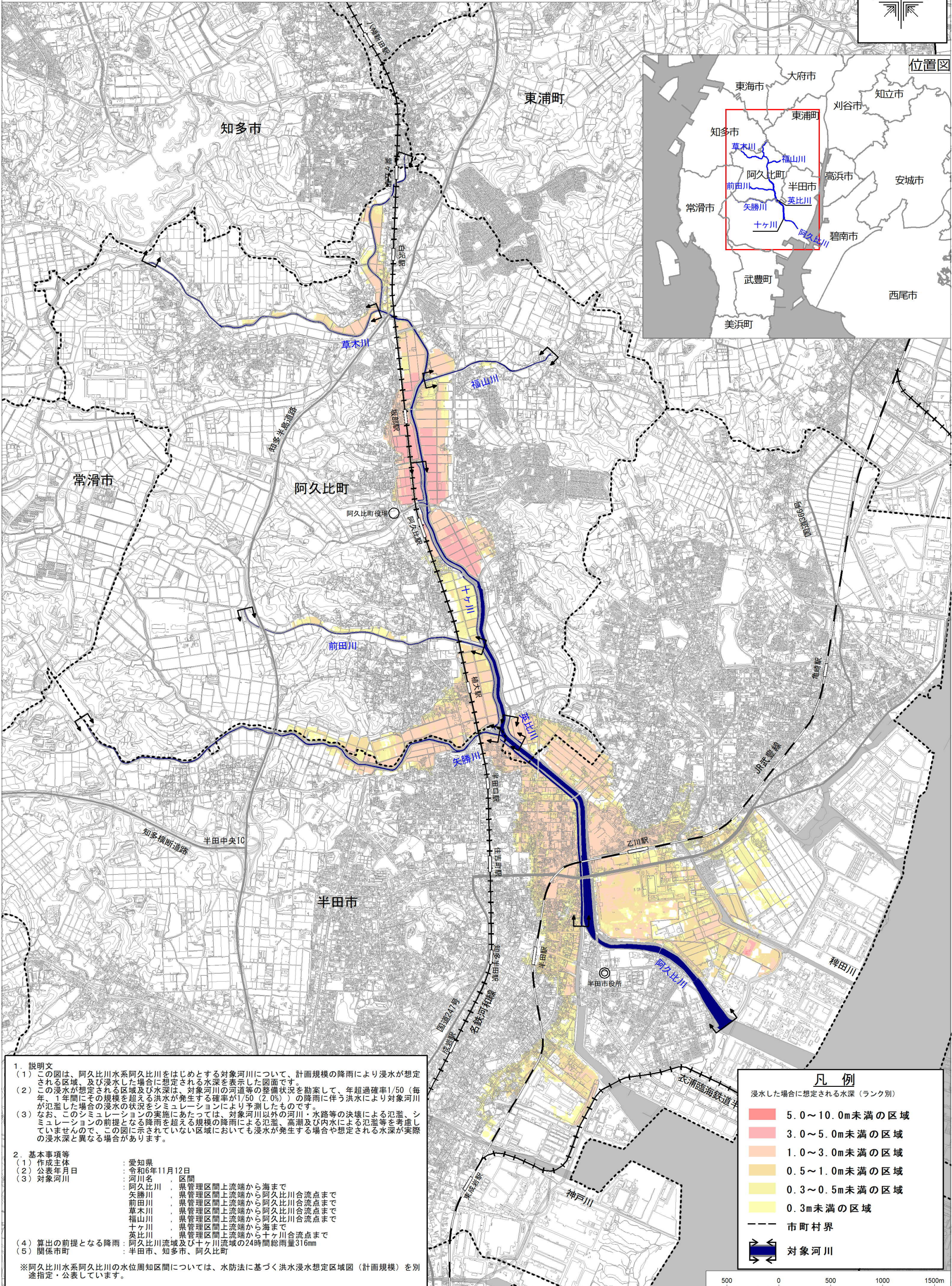
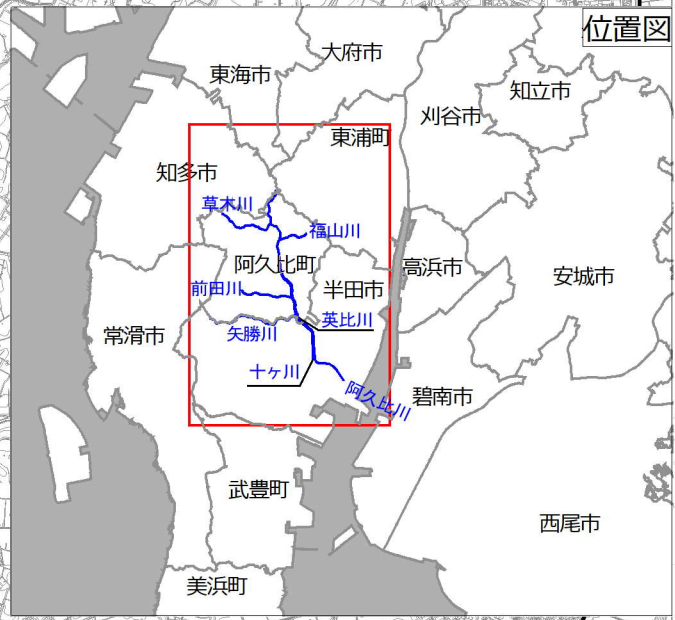
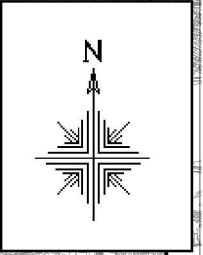


阿久比川水系阿久比川流域・十ヶ川水系十ヶ川流域 洪水浸水想定区域図（計画規模）



1. 説明文

(1) この図は、阿久比川水系阿久比川をはじめとする対象河川について、計画規模の降雨により浸水が想定される区域、及び浸水した場合に想定される水深を表示した図面です。

(2) この浸水が想定される区域及び水深は、対象河川の河道等の整備状況を勘案して、年超過確率1/50（毎年、1年間にその規模を超える洪水が発生する確率が1/50（2.0%））の降雨に伴う洪水により対象河川が氾濫した場合の浸水の状況をシミュレーションにより予測したものです。

(3) なお、このシミュレーションの実施にあたっては、対象河川以外の河川、水路等の決壊による氾濫、シミュレーションの前提となる降雨を超える規模の降雨による氾濫、高潮及び内水による氾濫等を考慮していませんので、この図に示されていない区域においても浸水が発生する場合や想定される水深が実際の浸水深と異なる場合があります。

2. 基本事項等

(1) 作成主体：愛知県

(2) 公表年月日：令和6年11月12日

(3) 対象河川：河川名 区間
 阿久比川 県管理区間上流端から海まで
 矢勝川 県管理区間上流端から阿久比川合流点まで
 前田川 県管理区間上流端から阿久比川合流点まで
 草木川 県管理区間上流端から阿久比川合流点まで
 福山川 県管理区間上流端から阿久比川合流点まで
 十ヶ川 県管理区間上流端から海まで
 英比川 県管理区間上流端から十ヶ川合流点まで

(4) 算出の前提となる降雨：阿久比川流域及び十ヶ川流域の24時間総雨量316mm

(5) 関係市町：半田市、知多市、阿久比町

※阿久比川水系阿久比川の水位周知区間については、水防法に基づく洪水浸水想定区域図（計画規模）を別途指定・公表しています。

凡例

浸水した場合に想定される水深（ランク別）

5.0～10.0m未満の区域
3.0～5.0m未満の区域
1.0～3.0m未満の区域
0.5～1.0m未満の区域
0.3～0.5m未満の区域
0.3m未満の区域

--- 市町村界

→ 対象河川

