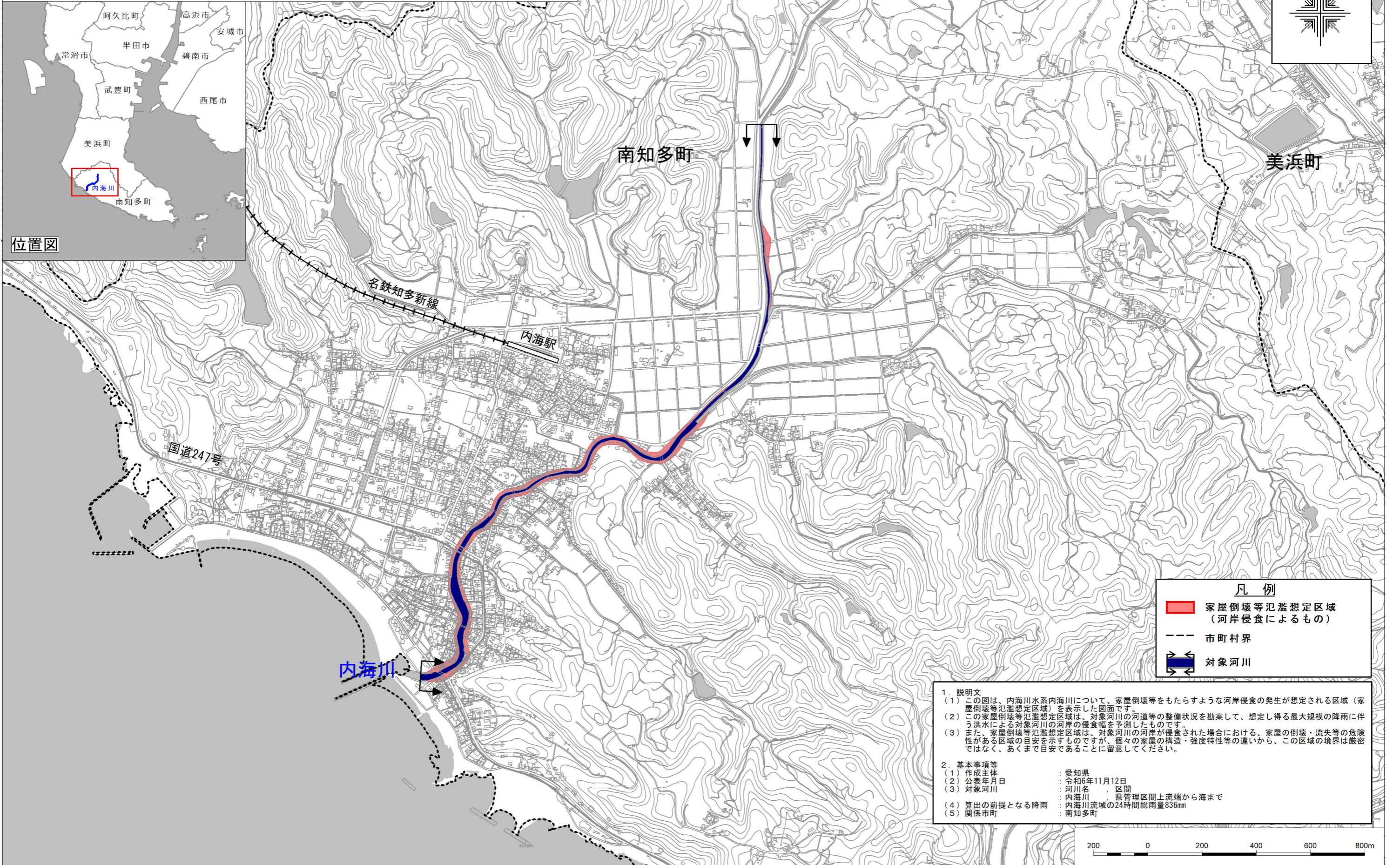
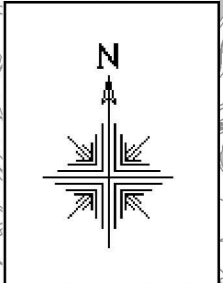


# 内海川水系 内海川流域 洪水浸水想定区域図 (家屋倒壊等氾濫想定区域 (河岸侵食))



位置図



**凡例**

<span style="color: red;">■</span>	家屋倒壊等氾濫想定区域 (河岸侵食によるもの)
- - -	市町村界
<span style="color: blue;">⇄</span>	対象河川

**1. 説明文**

(1) この図は、内海川水系内海川について、家屋倒壊等をもたらすような河岸侵食の発生が想定される区域（家屋倒壊等氾濫想定区域）を表示した図面です。

(2) この家屋倒壊等氾濫想定区域は、対象河川の河道等の整備状況を勘案して、想定し得る最大規模の降雨に伴う洪水による対象河川の河岸の侵食幅を予測したものです。

(3) また、家屋倒壊等氾濫想定区域は、対象河川の河岸が侵食された場合における、家屋の倒壊・流失等の危険性がある区域の目安を示すものですが、個々の家屋の構造・強度特性等の違いから、この区域の境界は厳密ではなく、あくまで目安であることを留意してください。

**2. 基本事項等**

(1) 作成主体	: 愛知県
(2) 公表年月日	: 令和6年11月12日
(3) 対象河川	: 河川名 区間 内海川 県管理区間上流端から海まで
(4) 算出の前提となる降雨	: 内海川流域の24時間総雨量836mm
(5) 関係市町	: 南知多町

